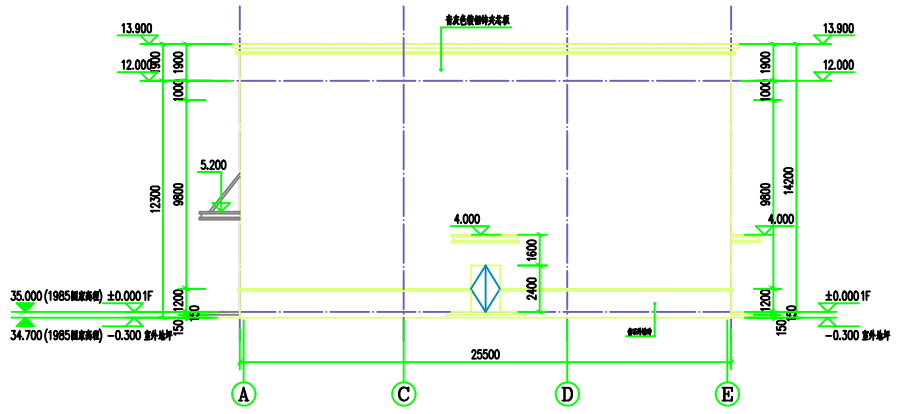
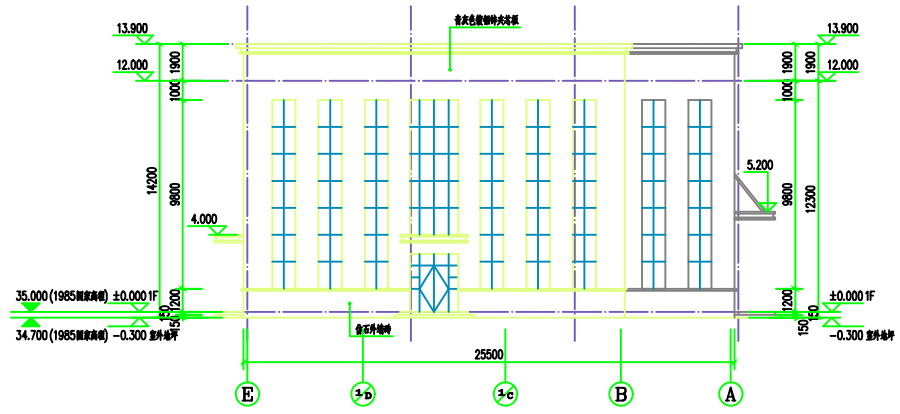


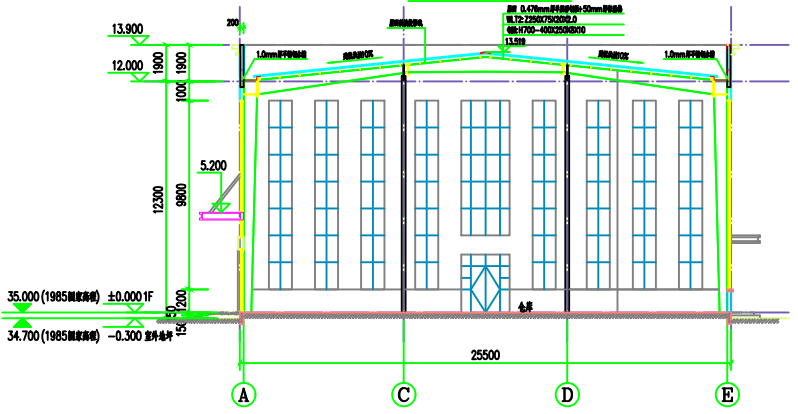
1	1:150
2	1:150
3	1:150
4	1:150
5	1:150
6	1:150
7	1:150
8	1:150
9	1:150
10	1:150
11	1:150
12	1:150
13	1:150
14	1:150
15	1:150
16	1:150
17	1:150
18	1:150
19	1:150
20	1:150
21	1:150
22	1:150
23	1:150
24	1:150
25	1:150
26	1:150
27	1:150
28	1:150
29	1:150
30	1:150
31	1:150
32	1:150
33	1:150
34	1:150
35	1:150
36	1:150
37	1:150
38	1:150
39	1:150
40	1:150
41	1:150
42	1:150
43	1:150
44	1:150
45	1:150
46	1:150
47	1:150
48	1:150
49	1:150
50	1:150



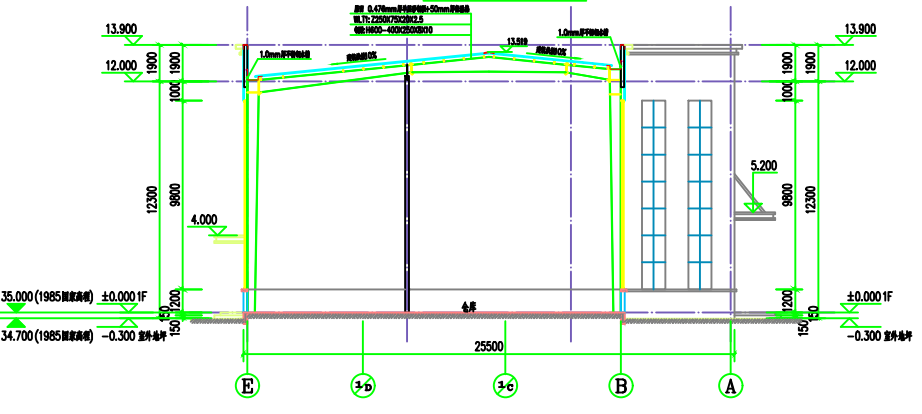
①-⑤轴立面图 1:150



⑤-①轴立面图 1:150



1-1剖面图 1:150



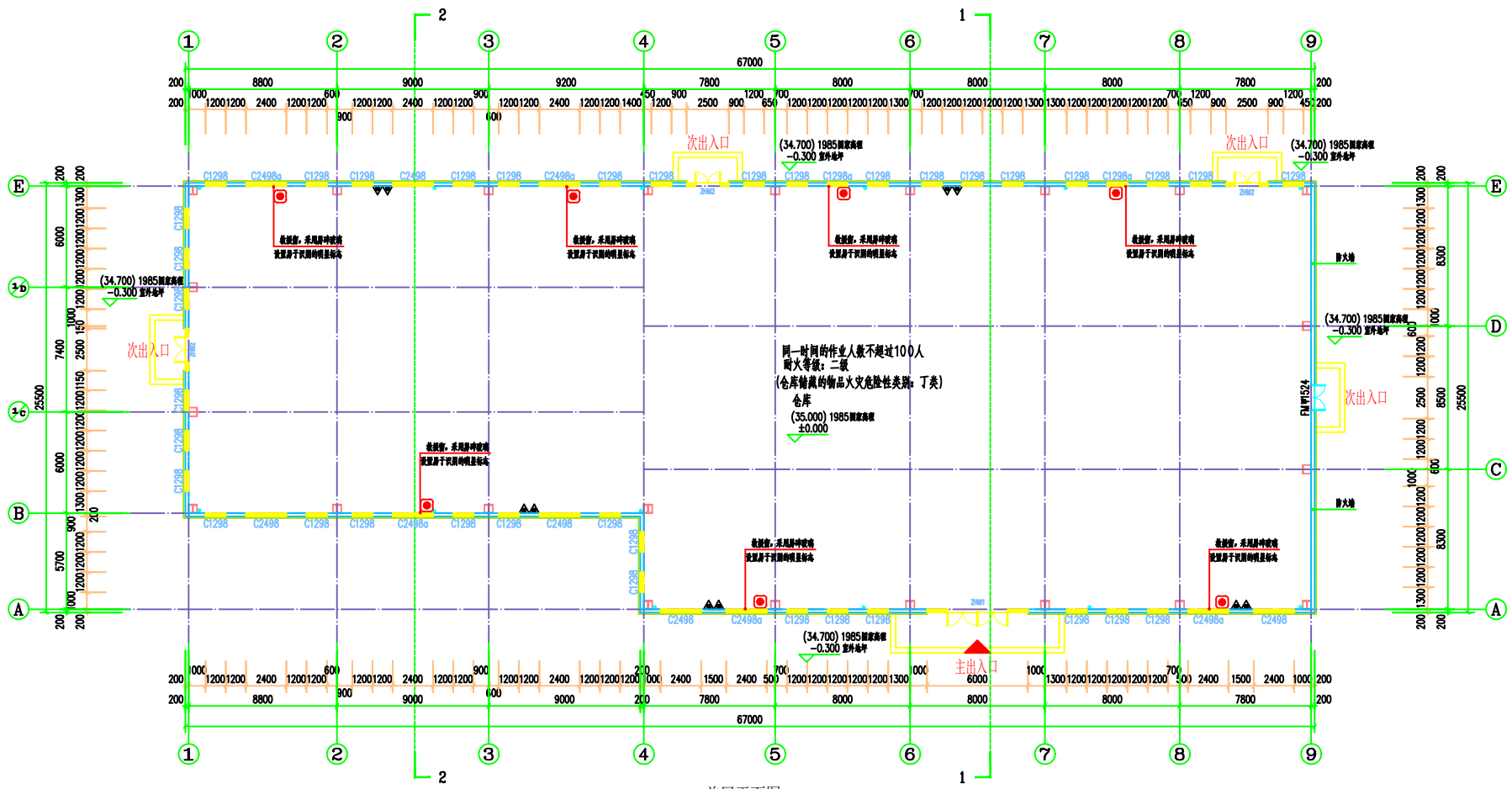
2-2剖面图 1:150

中联合创
ZHONGLIANHECHUANG
CHINA UNITED CREATIVE

■ 建筑行业《建筑工程》甲级 A122005

项目负责人	肖维远
项目经理	徐彬
设计负责人	林锦帆
审核人	林锦帆
校对	何仲煜
绘图	吴孙辉
制图	吴孙辉

图号 DRAWING NO. JZ-04
设计文号 PROJECT NO. ZL-2021-026C
出图日期 DATE 2022.11
专业 建筑 设计阶段 施工图
比例 1:150 图幅 A2+1/4
版本号 二 日期 2022.11.23



- 说明:
1. 本工程所有墙体厚度40mm, 墙体厚度及耐火极限>2.5h。
 2. 本工程所有有覆层或承重物厚度15mm, 墙体厚度及耐火极限>1.0h。
 3. 本工程外墙装饰耐火极限>0.5h。

工程名称	仓库二
建设单位	广东粤华钢铁集团有限公司
设计单位	中联合创
项目负责人	吴孙辉
设计日期	2022.11

设计人	肖雄远	审核	林锦帆
绘图人	徐彬	审核	林锦帆
校对	林锦帆	审核	林锦帆
审核	何神辉	审核	何神辉
审核	吴孙辉	审核	吴孙辉
审核	吴孙辉	审核	吴孙辉

图号 DRAWING NO. JZ-01
 设计文号 PROJECT NO. ZL-2021-026C
 出图日期 DATE 2022.11
 专业 建筑 审核 施工图
 比例 1:150 图幅 A2+1/4
 备注: 二期工程 2022.11.15