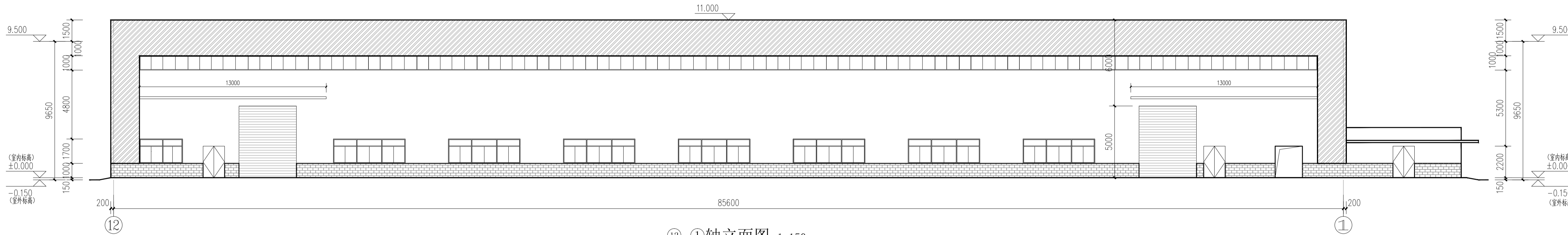
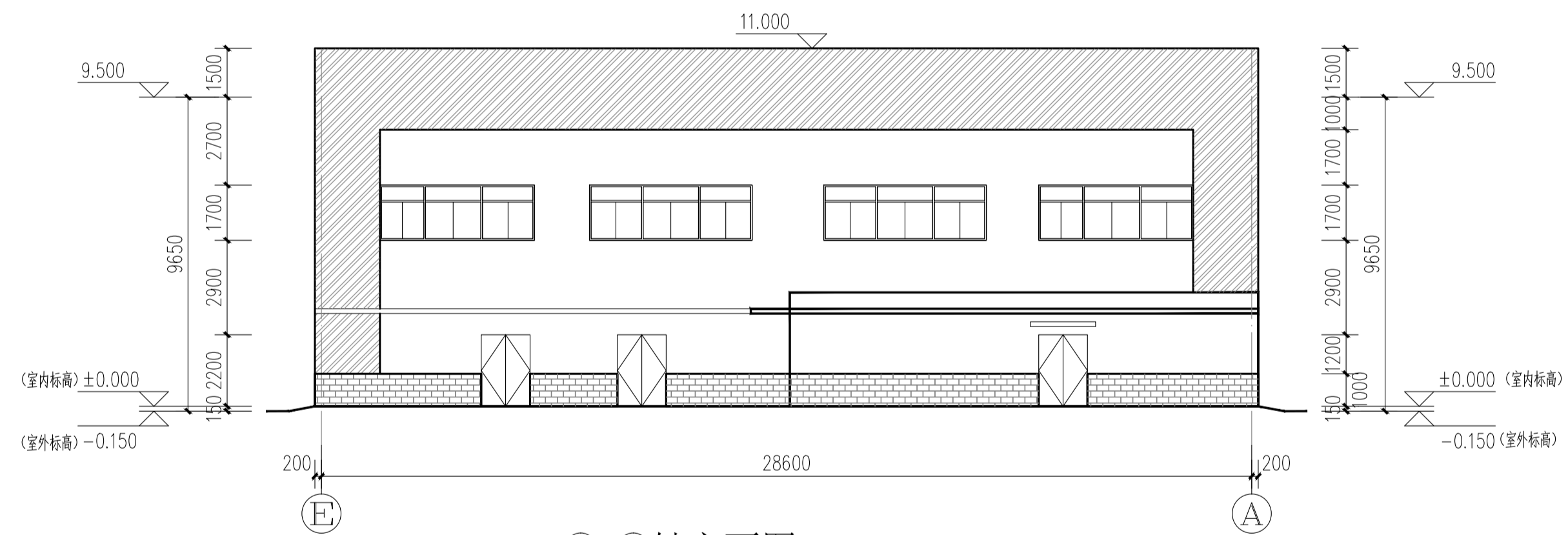


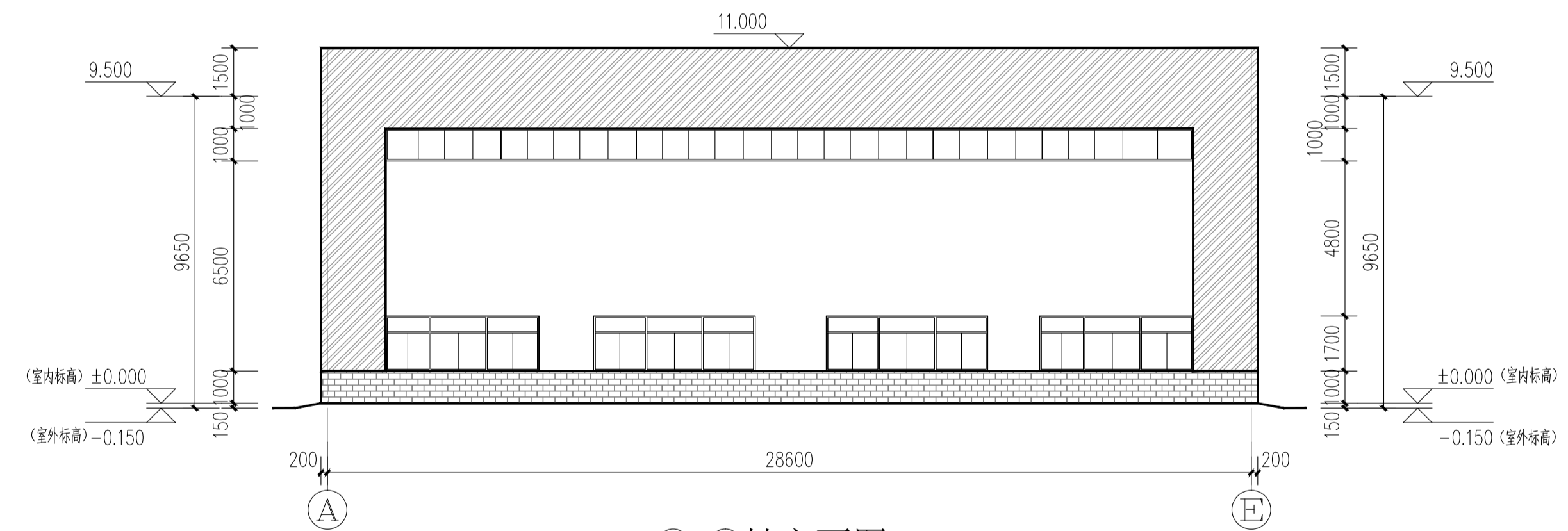
①-⑫轴立面图 1:150



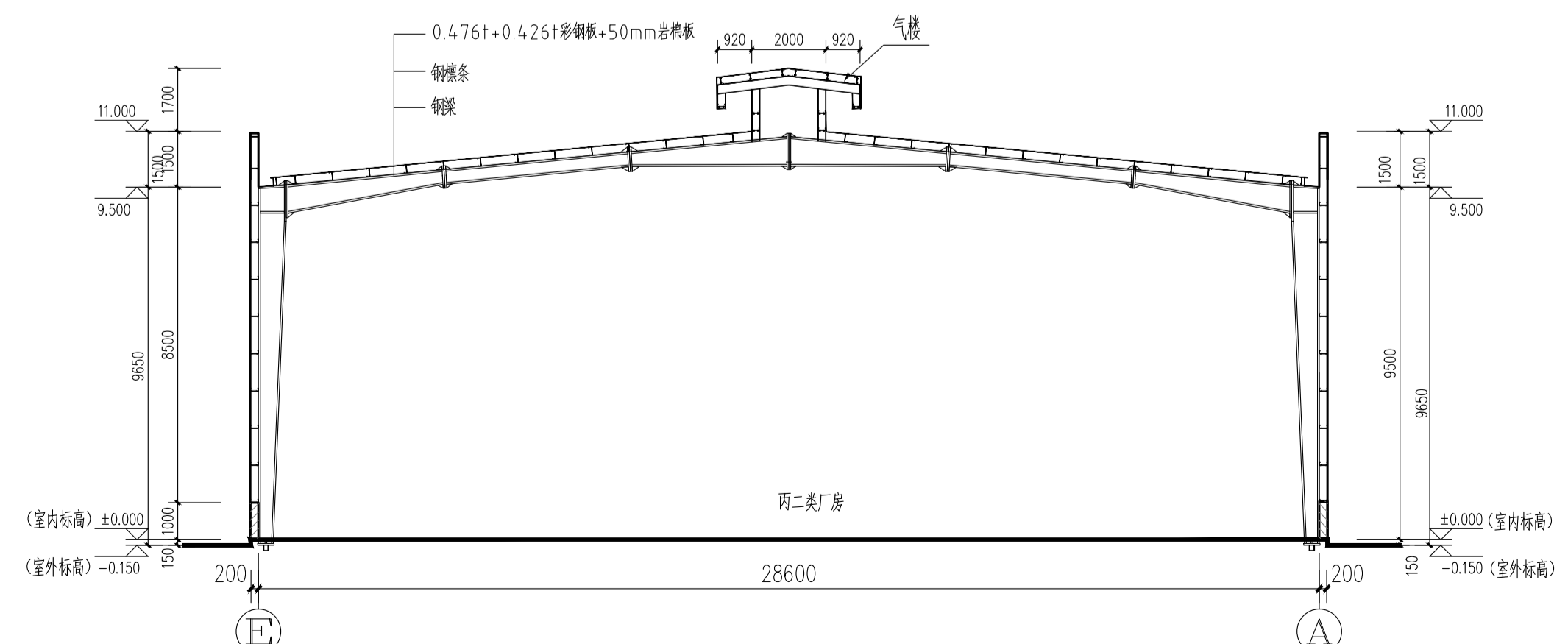
⑫-①轴立面图 1:150



E-A轴立面图 1:150



A-E轴立面图 1:150



1-1剖面图 1:100

本图版权归深圳德普建筑设计有限公司所有，除本工程外对本图的任何其他用途复制或，必须取得深圳德普建筑设计有限公司的书面许可。本图如需加量本图出图签章，否则一律无效。

材质表	
米白色防锈漆	
浅灰色铝镁锰亚型钢板	
45X90深灰色外墙砖	

Depus
深圳德普建筑设计有限公司
 SHENZHEN DEPUS ARCHITECTURAL DESIGN CO., LTD
 设计资质等级：建筑工程甲级
 风景园林工程设计专项乙级
 证书号：A244069800
 地址：广东省深圳市福田区福保街道
 槟榔道一号吉虹研发大楼B栋602
 邮编：518000
 电话：0755-28726615
 传真：0755-28726615
 电子邮箱：szdepus@163.com

设计签署 SIGNATURES		
职务 DUTY	姓名 FULL NAME	签署 SIGNATURE
项目负责人 PROJECT CAPTAIN	吴向英	
审定 APPROV	俞文辉	
审核 EXAMIN	吴向英	
专业负责人 MAIN ENGINEER	吴向英	
校对 CHECK	刘佳	
设计 DESIGN	程恒	
制图 DRAWN	程恒	

建设单位	英德台翔化工有限公司		
项目名称	英德台翔化工有限公司 橡胶母粒年产10000吨新建项目(一期)		
子项名称	丙二类厂房A		
图名	①-⑫轴立面图 ⑫-①轴立面图 E-A轴立面图 A-E轴立面图 1-1剖面图		
设计阶段	报建图	专业	建筑
工程号	JM2401402	子项号	01
图号	JS-04	图版	1
比例	1:150	日期	2024.01