



广东广筑工程设计有限公司

Guangdong Guangzhu Engineering  
Design Co., Ltd.

证书  
建筑工程设计甲级证书编号：  
A114038591

单位出图专用章 Stamp of Design Flat

注册执业专用章 Stamp of Registration

建设单位  
Client

利开燕

工程名称  
Project Name

利开燕住宅楼

子项名称  
Subitem Name

图纸名称  
Drawing Title

1-1剖面图

工程号  
Project No.

YD2025-011

项目负责人  
Project manager

刘静

审定  
Approved by

刘静

审核  
Verified by

李家辉

专业负责  
Professional manager

刘静

设计  
Designer

柯俊峰

校对  
Checked by

曾远强

专业  
Discipline

建筑

设计阶段  
Stage

报建图

版本编号  
Version No.

A1.0

图号  
Drawing No.

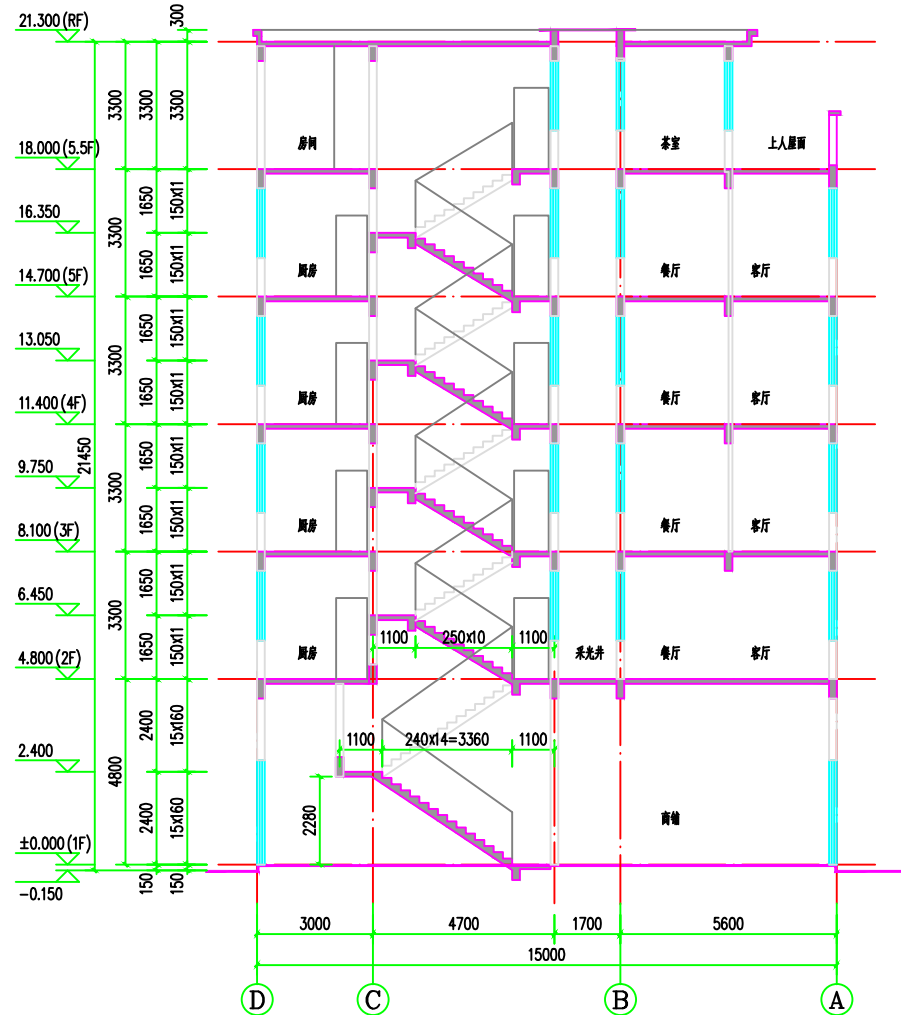
JS-05

比例  
Scale

1:100

日期  
Date

2025.05



1-1剖面图 1:110

- 注：楼梯栏杆选用：11ZJ401 ①  
靠墙扶手选用：11ZJ401 ②  
楼梯扶手选用：11ZJ401 ③  
楼梯起步选用：11ZJ401 ④

扶手净高不应小于0.9m；楼梯水平段栏杆长度大于0.5m时，  
其扶手净高不应小于1.05m。楼梯栏杆垂直杆件间净空不应大于0.11m  
休息平台，窗户防护栏，栏杆垂直杆件间净空不应大于0.11m