

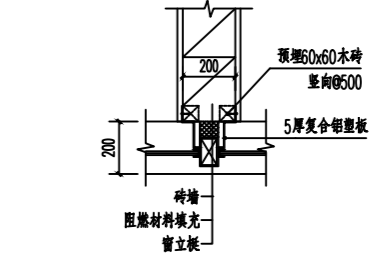
首层平面图 1:100

平面图说明:

- 除特殊注明外,外墙、分户墙、楼梯间墙均为200厚加气混凝土砌块。
内隔墙均为100厚加气混凝土砌块。
- 除特殊注明外,未标注门窗后均按100或150,所注标高均为建筑标高。
- 防火门(YS):门下方距楼(地)面900。
- 设备专业预留洞口尺寸见各专业施工图,施工时由施工单位与设备专业配合预留。
- 所有窗台高度距室内900mm时,内侧均设防护栏杆900mm高,具体详节见大样。
- 除特殊注明的防火门外,户内门管收管洞口,具体尺寸详平面图。
- 室内所有外露管道应在灌水试验后,二次装修包管。
- 外墙装饰详参:11ZJ11(18)。
- 屋面装饰详参:11ZJ11(18)。
- 大凡墙防水详参:11ZJ201(18)。
- 雨水管、雨水口做法详参:11ZJ201(37)。
- 水暖其他做法详参:11ZJ201(37)。


楼层标高表(H):

楼层	标高	楼层	标高
八层	25.000	顶层	49.750(结构)
七层	21.900	十五层	46.700
六层	18.800	十四层	43.600
五层	15.250	十三层	40.500
四层	11.700	十二层	37.400
三层	8.150	十一层	34.300
二层	4.600	十层	31.200
首层	±0.000	九层	28.100
地下室	-4.200		



①楼梯窗间墙防火分格大样 1:15

变更前

 广东智铭设计有限公司 Guangdong Zhining Design Co., Ltd.		工程设计证书	A244056502	设计号	YD-027
		工程名称	德宝大厦	阶段	施工图
		建设单位	英德市德宝置业有限公司	图别	建施
审定	邓有为	项目负责人	张一	图号	JS-05
审核	张一	校对	黄品	比例	1:100
专业负责人	张一	设计	黄衡	日期	2018.06
首层平面图					