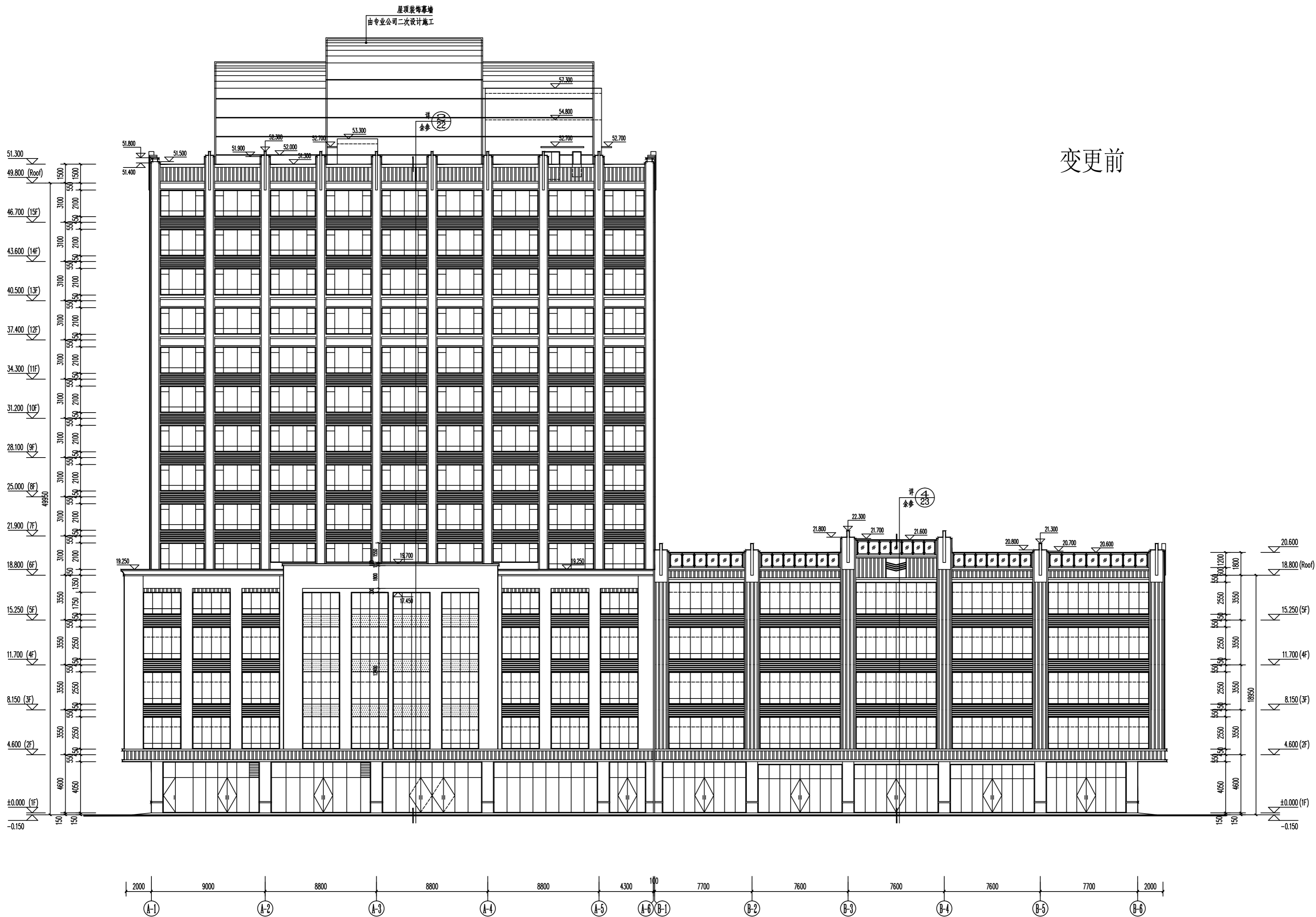



变更前



①~⑥轴立面图 1:150

 广东智铭设计有限公司 Guangdong Zhiming Design Co., Ltd.		工程设计证书 A244056502		设计号 YD-027	
		工程名称 德宝大厦		阶段 施工图	
		建设单位 英德市德宝置业有限公司		图别 建筑	
审定 邓有为		项目负责人 张一		图号 JS-11	
审核 张一		校对 黄晶		比例 1:150	
专业负责人 张一		设计 黄衡记		日期 2018.06	
		◎◎轴立面图			

①~⑥轴立面图