

李志强住宅楼项目



中晟汇创
建设发展有限公司

2023 年 07月

图 纸 目 录

序 号	图纸编号	图 纸 名 称	图 幅	备 注
1	JS-00	图纸目录	A3	
2	JS-01	建筑设计总说明（一）	A3	
3	JS-02	建筑设计总说明（二）	A3	
4	JS-03	室内外装修构造做法表	A3	
5	JS-04	总平面规划图	A3	
6	JS-05	给排水管线综合规划图	A3	
7	JS-06	首层平面图	A3	
8	JS-07	二层平面图	A3	
9	JS-08	三层平面图	A3	
10	JS-09	天面平面图 梯屋顶平面图	A3	
11	JS-10	①-②轴立面图	A3	
12	JS-11	②-①轴立面图	A3	
13	JS-12	①-A轴立面图	A3	
14	JS-13	A-①轴立面图	A3	
15	JS-14	1-1剖面图	A3	
16	JS-15	门窗表、门窗详图大样	A3	
17	JS-16	施工大样	A3	



中晟汇创
建设发展有限公司
Zhongsheng huichuang construction
and development co. Ltd

备 注：非本公司书面批准，不得随意将任何部份翻印，切勿以此比例量此图，一切依图内数字所示为准，施工单位必须核对各专业图纸之准确，如发现有任何矛盾处，应及时通知本公司，修改确认后，方可施工。图纸加盖相应阶段出图章后有效，未经正规审图公司审图不得用于施工；违者后果自负。

图纸专用章

注册建筑师执业章

注册结构师执业章

施工图审查批准单位：

施工图审查批准书证号：

建设单位： 李志强

项目名称： 李志强住宅楼项目

工程编号： ZJD-118

审 定	李晓平	李强
工程负责人	漆国强	漆国强
专业负责人	漆国强	漆国强
审 核	梁国岭	梁国岭
校 对	梁国岭	梁国岭
设 计	漆国强	漆国强
制 图	漆国强	漆国强

图 名： 图纸目录

阶 段	竣工图	专 业	建筑
图 幅	A3	图 号	JS-00
日 期	2023.07	版本号	01

* 本图纸的版权,属中晟汇创建设发展有限公司
所有,不得用于本工程以外范围。
* 本图纸需手续齐全方可用于施工。

* 本图纸的版权,属中晟汇创建设发展有限公司所有,不得用于本工程以外范围。
* 本图纸需手缘齐全方可用于施工。

建筑设计总说明 (二)

[illegible]

中晟汇创

建设发展有限公司

Zhongsheng huichuang construction

and development co. Ltd

备 注：非本公司书面批准，不得随意将任何部份翻印，切勿以此比例量此图，一切依图中数字所示为准，施工单位必须核对各专业图纸之准确，如发现有任何矛盾处，应及时通知本公司，修改确认后，方可施工。图纸加盖相应阶段出图章后有效，未经正规审图公司审图不得用于施工；违者后果自负。

图纸专用章

注册建筑师执业章

注册结构师执业章

施工图审查批准单位:

施工图审查批准书证号:

建设单位:

项目名称: 本土设计字排项目

工程编号: 7 ID 118

工程负责人	漆国强
-------	-----

审核	梁国岭	梁国岭
----	-----	-----

制 图	漆国强	漆国强
-----	-----	-----

建筑设计总说明(二)

阶 段	竣工图	专 业	建 筑
图 幅	A3	图 号	JS- 02
日 期	2023.07	版本号	01


* 本图纸的版权,属中晟汇创建设发展有限公司所有,不得用于本工程以外范围。
* 本图纸需手缘齐全方可用于施工。

※ 本图纸的版权、属中晟汇创建设发展有限公司所有，不得用于本工程以外范围。
※ 本图纸经手签字方可用于施工。

室内装修构造做法表

注：表中标有“√”符号选项为本工程选用的材料或做法。除本表选项选用的材料或做法外，其余做法详见各施工图图面标示。

类别	选用	编号及名称	构造做法	使用部位及备注	类别	选用	编号及名称	构造做法	使用部位及备注	类别	选用	编号及名称	构造做法	使用部位及备注
地面	√	地1 水泥砂浆地面 燃烧性能：A级	20厚1:3水泥砂浆，随捣随抹光	配电房、工具间、配电间	外墙	√	外墙1 面砖外墙面	基层墙体	面砖外墙面 外墙颜色详立面图	屋面	√	屋面1 （Ⅰ级防水，挤塑板保温）	40厚C20细石混凝土保护层内配Φ4钢筋双向中距150，	露台、天面
			刷素水泥浆结合层一道					6.0×6.0m分缝，表面压实赶光，密封胶填缝						
			100厚C15混凝土					满铺0.15厚聚苯乙烯薄膜一层						
			素土夯实					30厚挤塑聚苯板						
	√	地2 混凝土地面	220厚C30混凝土面层	消防车车库		外墙2 涂料外墙面	基层墙体	外墙颜色详立面图 适用《建筑图集》11ZJ001 防水材料性能参照第102页表一 保温材料性能参照第103页表三	√		屋面2 （Ⅱ级防水，挤塑板保温）	2厚自粘性聚酯胎改性沥青防水卷材一层（在墙面交接处翻起350高）	不上人屋面	
			150厚6%水泥石屑稳定层				15厚双面自粘型防水卷材，（在墙面交接处翻起350高）							
			150厚5%水泥级配碎石基层				刷基层处理剂一遍							
			回填土夯实（压实度≥94%）				20厚1:3水泥砂浆找平							
	√	地3 陶瓷地砖地面 燃烧性能：A级	8~10厚（800×800）瓷砖,水泥浆嵌缝（具体样式详装修施工图）	客厅、餐厅、卧室、楼梯 防滑砖的防滑等级要求： 潮湿地面：Bw 干态地面：Bcl		内墙1 内保温墙面 （热桥梁柱） 燃烧性能：A级	刷氯丁胶乳防水涂料一遍	梁、柱内墙面	√		细石混凝土防水和高聚物改性沥青卷材防水屋面（Ⅱ级防水）	20厚1:2.5水泥砂浆压光(每6000×6000或按设计图设分隔缝，缝宽5，防水油膏灌缝表面加水泥粉随手抹光)	刚性防水层应设分格缝，缝宽20mm，并应在板端缝处，其纵横间距4m。缝内填密封材料，如沥青等灌缝。	
			20厚1:3干硬性水泥砂浆，面撒素水泥				10厚氯丁胶乳防水砂浆					2厚JS聚合物水泥防水涂料（Ⅱ型），遇墙上反高出完成面300		
			素水泥浆结合层一道				喷或滚刷底涂料二遍，喷或滚刷涂料二遍					细石砼找坡（最薄处30厚，原浆收光）（建筑找坡）		
			100厚C15混凝土									120厚钢筋混凝土		
√	地4 防水地面 燃烧性能：A级	8~10厚防滑砖（600×600），水泥浆嵌缝（具体样式详装修施工图）	厨房、阳台、外走廊、 防滑砖的防滑等级要求： 潮湿地面：Bw 干态地面：Bcl	内墙2 燃烧性能：A级	3厚界面砂浆	除厨房、厕所外的内墙面	√	瓷砖踢脚	基层墙体	除厨房、厕所外的内墙面				
		20厚1:3干硬性水泥砂浆，面撒素水泥			刷素水泥浆结合层一道（内掺建筑胶）									
		1.5厚Ⅱ型聚合物水泥基防水涂料			15厚1:3水泥砂浆打底									
		最薄处20厚聚合物水泥砂浆找平，不小于1%向地漏找坡			满刮腻子一遍，刷底漆一遍，无机涂料二遍				8~10厚瓷砖（150×600）踢脚150高，水泥浆填缝					
√	地5 防水地面 燃烧性能：A级	100厚C15混凝土	卫生间 防滑砖的防滑等级要求： 潮湿地面：Bw 干态地面：Bcl	内墙3 燃烧性能：A级	15厚1:3水泥砂浆	配电房、楼梯间、 消防水泵房，各类设备间、 车库的内墙面	√	散水	150厚3:7灰土	室外				
		素土夯实			满刮腻子二遍，喷或滚刷喷或滚刷无机涂料（一底两面） (装修施工图对无机涂料颜色有要求时，按装修施工图执行)				素土夯实，向外坡4%					
		8~10厚防滑砖（300×300），水泥浆嵌缝（具体样式详装修施工图）			基层墙体				8~10厚防滑砖（600×600），水泥浆嵌缝（具体样式详装修施工图）		室外			
		20厚1:3干硬性水泥砂浆			刷素水泥浆结合层一道（内掺建筑胶）				100厚C15混凝土					
楼面	√	楼1 水泥砂浆楼面 燃烧性能：A级	1.0mm厚Ⅱ型聚合物水泥基防水涂料，四周沿墙上翻不小于300	卫生间 防滑砖的防滑等级要求： 潮湿地面：Bw 干态地面：Bcl	内墙4 涂料内墙面	10厚1:0.5:3水泥石灰砂浆抹面	厨房、厕所内墙面	√	台阶	80厚1:3:6石灰砂浆石三合土		室外		
			最薄处40厚C20细石混凝土，不小于1%找坡			满刮腻子二遍，喷或滚刷无机涂料（一底两面）				素土夯实				
			20厚1:2水泥砂浆保护层			10厚1:0.5:3水泥石灰砂浆抹面				面层二次装修处理				
			1.5厚Ⅱ型聚合物水泥基防水涂料			满刮腻子一遍，面层详装修施工图				100厚C15混凝土，面上加5厚1:1水泥砂浆捣实，木抹搓平				
	√	楼2 地坪漆楼面	20厚1:3水泥砂浆找平	篮球场地面	内墙5 面砖内墙面 燃烧性能：A级	5厚聚合物水泥防水砂浆	除厨房、厕所外的顶棚	√	混凝土坡道	300厚3:7灰土	室外			
			100厚C15混凝土			8~10厚墙砖（300×450），水泥浆嵌缝				素土夯实				
			素土夯实			基层墙体				面层				
			刷素水泥浆结合层一道			刷素水泥浆结合层一道（内掺建筑胶）				素土夯实				
	√	楼3 防水楼面 燃烧性能：A级	丙稀酸地坪漆	厨房、阳台 防滑砖的防滑等级要求： 潮湿地面：Bw 干态地面：Bcl	内墙6 面砖内墙面 燃烧性能：A级	10厚1:3水泥砂浆打底	厨房、厕所内墙面	√	坡道	素土夯实	室外			
			40厚C20细石混凝土			10厚1:0.5:3水泥石灰砂浆抹面				面层二次装修处理				
			素水泥浆结合层一遍			满刮腻子二遍，喷或滚刷无机涂料（一底两面）				100厚C15混凝土，面上加5厚1:1水泥砂浆捣实，木抹搓平				
			钢筋混凝土楼板			满刮腻子一遍，面层详装修施工图				300厚3:7灰土				
墙面	√	楼4 防水楼面 燃烧性能：A级	8~10厚防滑砖,水泥浆嵌缝（具体样式详装修施工图）	厨房、阳台 防滑砖的防滑等级要求： 潮湿地面：Bw 干态地面：Bcl	内墙7 面砖内墙面 燃烧性能：A级	基层墙体	厨房、厕所内墙面	√	檐口	素土夯实	室外			
			20厚1:3干硬性水泥砂浆，面撒素水泥			刷素水泥浆结合层一道（内掺建筑胶）				面层				
			1.5厚Ⅱ型聚合物水泥基防水涂料			10厚1:3水泥砂浆打底				面层二次装修处理				
			最薄处20厚聚合物水泥砂浆找平，不小于1%向地漏找坡			满刮腻子二遍，喷或滚刷无机涂料（一底两面）				100厚C15混凝土，面上加5厚1:1水泥砂浆捣实，木抹搓平				
	√	楼5 陶瓷地砖楼面 燃烧性能：A级	8~10厚防滑砖（300×300），水泥浆嵌缝（具体样式详装修施工图）	卫生间 防滑砖的防滑等级要求： 潮湿地面：Bw 干态地面：Bcl	内墙8 涂料内墙面	10厚1:0.5:3水泥石灰砂浆抹面	除厨房、厕所外的顶棚	√	檐口	素土夯实	室外			
			20厚1:3干硬性水泥砂浆			满刮腻子二遍，喷或滚刷无机涂料（一底两面）				面层二次装修处理				
			1.0mm厚Ⅱ型聚合物水泥基防水涂料，四周沿墙上翻不小于300			满刮腻子一遍，面层详装修施工图				100厚C15混凝土，面上加5厚1:1水泥砂浆捣实，木抹搓平				
			最薄处40厚C20细石混凝土，不小于1%找坡			满刮腻子二遍，喷或滚刷无机涂料（一底两面）				300厚3:7灰土				
	√	楼6 防水楼面 燃烧性能：A级	20厚1:2水泥砂浆保护层	篮球场地面	内墙9 面砖内墙面 燃烧性能：A级	5厚聚合物水泥防水砂浆	除厨房、厕所外的顶棚	√	檐口	素土夯实	室外			
			1.5厚Ⅱ型聚合物水泥基防水涂料			8~10厚墙砖（300×450），水泥浆嵌缝				面层二次装修处理				
			20厚1:2.5水泥砂浆找平			基层墙体				面层				
			钢筋混凝土楼板			刷素水泥浆结合层一道（内掺建筑胶）				面层二次装修处理				
墙裙	√	楼7 陶瓷地砖楼面 燃烧性能：A级	8~10厚（800×800）瓷砖,水泥浆嵌缝（具体样式详装修施工图）	客厅、书房、卧室、楼梯 防滑砖的防滑等级要求： 潮湿地面：Bw 干态地面：Bcl	内墙10 面砖内墙面 燃烧性能：A级	基层墙体	厨房、厕所内墙面	√	檐口	素土夯实	室外			
			20厚1:3干硬性水泥砂浆，面撒素水泥			刷素水泥浆结合层一道（内掺建筑胶）				面层				
			素水泥浆结合层一道			10厚1:3水泥砂浆打底				面层二次装修处理				
			钢筋混凝土楼板			满刮腻子二遍，喷或滚刷无机涂料（一底两面）				100厚C15混凝土，面上加5厚1:1水泥砂浆捣实，木抹搓平				
	√	楼8 防水楼面 燃烧性能：A级	8~10厚防滑砖,水泥浆嵌缝（具体样式详装修施工图）	厨房、阳台 防滑砖的防滑等级要求： 潮湿地面：Bw 干态地面：Bcl	内墙11 面砖内墙面 燃烧性能：A级	10厚1:0.5:3水泥石灰砂浆抹面	除厨房、厕所外的顶棚	√	檐口	素土夯实	室外			
			20厚1:3干硬性水泥砂浆			满刮腻子二遍，喷或滚刷无机涂料（一底两面）				面层二次装修处理				
			1.0mm厚Ⅱ型聚合物水泥基防水涂料，四周沿墙上翻不小于300			满刮腻子一遍，面层详装修施工图				100厚C15混凝土，面上加5厚1:1水泥砂浆捣实，木抹搓平				
			最薄处40厚C20细石混凝土，不小于1%找坡			满刮腻子二遍，喷或滚刷无机涂料（一底两面）				300厚3:7灰土				
	√	楼9 防水楼面 燃烧性能：A级	20厚1:2水泥砂浆保护层	篮球场地面	内墙12 面砖内墙面 燃烧性能：A级	5厚聚合物水泥防水砂浆	除厨房、厕所外的顶棚	√	檐口	素土夯实	室外			
			1.5厚Ⅱ型聚合物水泥基防水涂料			8~10厚墙砖（300×450），水泥浆嵌缝				面层二次装修处理				
			20厚1:2.5水泥砂浆找平			基层墙体				面层				
			钢筋混凝土楼板			刷素水泥浆结合层一道（内掺建筑胶）				面层二次装修处理				
墙裙	√	楼10 陶瓷地砖楼面 燃烧性能：A级	8~10厚（800×800）瓷砖,水泥浆嵌缝（具体样式详装修施工图）	客厅、书房、卧室、楼梯 防滑砖的防滑等级要求： 潮湿地面：Bw 干态地面：Bcl	内墙13 面砖内墙面 燃烧性能：A级	基层墙体	厨房、厕所内墙面	√	檐口	素土夯实	室外			
			20厚1:3干硬性水泥砂浆，面撒素水泥			刷素水泥浆结合层一道（内掺建筑胶）				面层				
			素水泥浆结合层一道			10厚1:3水泥砂浆打底				面层二次装修处理				
			钢筋混凝土楼板			满刮腻子二遍，喷或滚刷无机涂料（一底两面）				100厚C15混凝土，面上加5厚1:1水泥砂浆捣实，木抹搓平				
	√	楼11 防水楼面 燃烧性能：A级	8~10厚防滑砖,水泥浆嵌缝（具体样式详装修施工图）	厨房、阳台 防滑砖的防滑等级要求： 潮湿地面：Bw 干态地面：Bcl	内墙14 面砖内墙面 燃烧性能：A级	10厚1:0.5:3水泥石灰砂浆抹面	除厨房、厕所外的顶棚	√	檐口	素土夯实	室外			
			20厚1:3干硬性水泥砂浆			满刮腻子二遍，喷或滚刷无机涂料（一底两面）				面层二次装修处理				
			1.0mm厚Ⅱ型聚合物水泥基防水涂料，四周沿墙上翻不小于300			满刮腻子一遍，面层详装修施工图				100厚C15混凝土，面上加5厚1:1水泥砂浆捣实，木抹搓平				
			最薄处40厚C20细石混凝土，不小于1%找坡			满刮腻子二遍，喷或滚刷无机涂料（一底两面）				300厚3:7灰土				
	√	楼12 防水楼面 燃烧性能：A级	20厚1:2水泥砂浆保护层	篮球场地面	内墙15 面砖内墙面 燃烧性能：A级	5厚聚合物水泥防水砂浆	除厨房、厕所外的顶棚	√	檐口	素土夯实	室外			
			1.5厚Ⅱ型聚合物水泥基防水涂料			8~10厚墙砖（300×450），水泥浆嵌缝				面层二次装修处理				
			20厚1:2.5水泥砂浆找平			基层墙体				面层				
			钢筋混凝土楼板			刷素水泥浆结合层一道（内掺建筑胶）				面层二次装修处理				
墙裙	√	楼13 陶瓷地砖楼面 燃烧性能：A级	8~10厚（800×800）瓷砖,水泥浆嵌缝（具体样式详装修施工图）	客厅、书房、卧室、楼梯 防滑砖的防滑等级要求： 潮湿地面：Bw 干态地面：Bcl	内墙16 面砖内墙面 燃烧性能：A级	基层墙体	厨房、厕所内墙面	√	檐口	素土夯实	室外			
			20厚1:3干硬性水泥砂浆，面撒素水泥			刷素水泥浆结合层一道（内掺建筑胶）				面层				
			素水泥浆结合层一道			10厚1:3水泥砂浆打底				面层二次装修处理				
			钢筋混凝土楼板			满刮腻子二遍，喷或滚刷无机涂料（一底两面）				100厚C15混凝土，面上加5厚1:1水泥砂浆捣实，木抹搓平				
	√	楼14 防水楼面 燃烧性能：A级	8~10厚防滑砖,水泥浆嵌缝（具体样式详装修施工图）	厨房、阳台 防滑砖的防滑等级要求： 潮湿地面：Bw 干态地面：Bcl	内墙17 面砖内墙面 燃烧性能：A级	10厚1:0.5:3水泥石灰砂浆抹面	除厨房、厕所外的顶棚	√	檐口	素土夯实	室外			
			20厚1:3干硬性水泥砂浆			满刮腻子二遍，喷或滚刷无机涂料（一底两面）				面层二次装修处理				
			1.0mm厚Ⅱ型聚合物水泥基防水涂料，四周沿墙上翻不小于300			满刮腻子一遍，面层详装修施工图				100厚C15混凝土，面上加5厚1:1水泥砂浆捣实，木抹搓平				
			最薄处40厚C20细石混凝土，不小于1%找坡			满刮腻子二遍，喷或滚刷无机涂料（一底两面）				300厚3:7灰土				
	√	楼15 防水楼面 燃烧性能：A级	20厚1:2水泥砂浆保护层	篮球场地面	内墙18 面砖内墙面 燃烧性能：A级	5厚聚合物水泥防水砂浆	除厨房、厕所外的顶棚	√	檐口	素土夯实	室外			
			1.5厚Ⅱ型聚合物水泥基防水涂料			8~10厚墙砖（300×450），水泥浆嵌缝				面层二次装修处理				
			20厚1:2.5水泥砂浆找平			基层墙体				面层				
			钢筋混凝土楼板			刷素水泥浆结合层一道（内掺建筑胶）				面层二次装修处理				
墙裙	√	楼16 陶瓷地砖楼面 燃烧性能：A级	8~10厚（800×800）瓷砖,水泥浆嵌缝（具体样式详装修施工图）	客厅、书房、卧室、楼梯 防滑砖的防滑等级要求： 潮湿地面：Bw 干态地面：Bcl	内墙19 面砖内墙面 燃烧性能：A级	基层墙体	厨房、厕所内墙面	√	檐口	素土夯实	室外			
			20厚1:3干硬性水泥砂浆，面撒素水泥			刷素水泥浆结合层一道（内掺建筑胶）				面层				
			素水泥浆结合层一道			10厚1:3水泥砂浆打底				面层二次装修处理				
			钢筋混凝土楼板			满刮腻子二遍，喷或滚刷无机涂料（一底两面）				100厚C15混凝土，面上加5厚1:1水泥砂浆捣实，木抹搓平				
	√	楼17 防水楼面 燃烧性能：A级	8~10厚防滑砖,水泥浆嵌缝（具体样式详装修施工图）	厨房、阳台 防滑砖的防滑等级要求： 潮湿地面：Bw 干态地面：Bcl	内墙20 面砖内墙面 燃烧性能：A级	10厚1:0.5:3水泥石灰砂浆抹面	除厨房、厕所外的顶棚	√	檐口	素土夯实	室外			
			20厚1:3干硬性水泥砂浆			满刮腻子二遍，喷或滚刷无机涂料（一底两面）				面层二次装修处理				
			1.0mm厚Ⅱ型聚合物水泥基防水涂料，四周沿墙上翻不小于300			满刮腻子一遍，面层详装修施工图				100厚C15混凝土，面上加5厚1:1水泥砂浆捣实，木抹搓平				
			最薄处40厚C20细石混凝土，不小于1%找坡			满刮腻子二遍，喷或滚刷无机涂料（一底两面）				300厚3:7灰土				
	√	楼18 防水楼面 燃烧性能：A级	20厚1:2水泥砂浆保护层	篮球场地面	内墙21 面砖内墙面 燃烧性能：A级	5厚聚合物水泥防水砂浆	除厨房、厕所外的顶棚	√	檐口	素土夯实	室外			
			1.5厚Ⅱ型聚合物水泥基防水涂料			8~10厚墙砖（300×450），水泥浆嵌缝				面层二次装修处理				
			20厚1:2.5水泥砂浆找平			基层墙体				面层				
			钢筋混凝土楼板			刷素水泥浆结合层一道（内掺建筑胶）				面层二次装修处理				
墙裙	√	楼19 陶瓷地砖楼面 燃烧性能：A级	8~10厚（800×800）瓷砖,水泥浆嵌缝（具体样式详装修施工图）	客厅、书房、卧室、楼梯 防滑砖的防滑等级要求： 潮湿地面：Bw 干态地面：Bcl	内墙22 面砖内墙面 燃烧性能：A级	基层墙体	厨房、厕所内墙面	√	檐口	素土夯实	室外			
			20厚1:3干硬性水泥砂浆，面撒素水泥			刷素水泥浆结合层一道（内掺建筑胶）				面层				
			素水泥浆结合层一道			10厚1:3水泥砂浆打底				面层二次装修处理				
			钢筋混凝土楼板			满刮腻子二遍，喷或滚刷无机涂料（一底两面）				100厚C15混凝土，面上加5厚1:1水泥砂浆捣实，木抹搓平				
	√	楼20 防水楼面 燃烧性能：A级	8~10厚防滑砖,水泥浆嵌缝（具体样式详装修施工图）	厨房、阳台 防滑砖的防滑等级要求： 潮湿地面：Bw 干态地面：Bcl	内墙23 面砖内墙面 燃烧性能：A级	10厚1:0.5:3水泥石灰砂浆抹面	除厨房、厕所外的顶棚	√	檐口	素土夯实	室外			
			20厚1:3干硬性水泥砂浆			满刮腻子二遍，喷或滚刷无机涂料（一底两面）				面层二次装修处理				
			1.0mm厚Ⅱ型聚合物水泥基防水涂料，四周沿墙上翻不小于300			满刮腻子一遍，面层详装修施工图				100厚C15混凝土，面上加5厚1:1水泥砂浆捣实，木抹搓平				
			最薄处40厚C20细石混凝土，不小于1%找坡			满刮腻子二遍，喷或滚刷无机涂料（一底两面）				300厚3:7灰土				
	√	楼21 防水楼面 燃烧性能：A级	20厚1:2水泥砂浆保护层	篮球场地面	内墙24 面砖内墙面 燃烧性能：A级	5厚聚合物水泥防水砂浆	除厨房、厕所外的顶棚	√	檐口	素土夯实	室外			
			1.5厚Ⅱ型聚合物水泥基防水涂料			8~10厚墙砖（300×450），水泥浆嵌缝				面层二次装修处理				
			20厚1:2.5水泥砂浆找平			基层墙体				面层				
			钢筋混凝土楼板			刷素水泥浆结合层一道（内掺建筑胶）				面层二次装修处理				
墙裙	√	楼22 陶瓷地砖楼面 燃烧性能：A级	8~10厚（800×800）瓷砖,水泥浆嵌缝（具体样式详装修施工图）	客厅、书房、卧室、楼梯 防滑砖的防滑等级要求： 潮湿地面：Bw 干态地面：Bcl	内墙25 面砖内墙面 燃烧性能：A级	基层墙体	厨房、厕所内墙面	√	檐口	素土夯实	室外			
			20厚1:3干硬性水泥砂浆，面撒素水泥			刷素水泥浆结合层一道（内掺建筑胶）				面层				
			素水泥浆结合层一道			10厚1:3水泥砂浆打底				面层二次装修处理				
			钢筋混凝土楼板			满刮腻子二遍，喷或滚刷无机涂料（一底两面）				100厚C15混凝土，面上加5厚1:1水泥砂浆捣实，木抹搓平				
	√	楼23 防水楼面 燃烧性能：A级	8~10厚防滑砖,水泥浆嵌缝（具体样式详装修施工图）	厨房、阳台 防滑砖的防滑等级要求： 潮湿地面：Bw 干态地面：Bcl	内墙26 面砖内墙面 燃烧性能：A级	10厚1:0.5:3水泥石灰砂浆抹面	除厨房、厕所外的顶棚	√	檐口	素土夯实	室外			
			20厚1:3干硬性水泥砂浆			满刮腻子二遍，喷或滚刷无机涂料（一底两面）				面层二次装修处理				
			1.0mm厚Ⅱ型聚合物水泥基防水涂料，四周沿墙上翻不小于300			满刮腻子一遍，面层详装修施工图				100厚C15混凝土，面上加5厚1:1水泥砂浆捣实，木抹搓平				
			最薄处40厚C20细石混凝土，不小于1%找坡			满刮腻子二遍，喷或滚刷无机涂料（一底两面）				300厚3:7灰土				
	√	楼24 防水楼面 燃烧性能：A级	20厚1:2水泥砂浆保护层	篮球场地面	内墙27 面砖内墙面 燃烧性能：A级	5厚聚合物水泥防水砂浆	除厨房、厕所外的顶棚	√	檐口	素土夯实	室外			
			1.5厚Ⅱ型聚合物水泥基防水涂料			8~10厚墙砖（300×450），水泥浆嵌缝				面层二次装修处理				
			20厚1:2.5水泥砂浆找平			基层墙体				面层				
			钢筋混凝土楼板			刷素水泥浆结合层一道（内掺建筑胶）				面层二次装修处理				
墙裙	√	楼25 陶瓷地砖楼面 燃烧性能：A级	8~10厚（800×800）瓷砖,水泥浆嵌缝（具体样式详装修施工图）	客厅、书房、卧室、楼梯 防滑砖的防滑等级要求： 潮湿地面：Bw 干态地面：Bcl	内墙28 面砖内墙面 燃烧性能：A级	基层墙体	厨房、厕所内墙面	√	檐口	素土夯实	室外			
			20厚1:3干硬性水泥砂浆，面撒素水泥			刷素水泥浆结合层一道（内掺建筑胶）				面层				
			素水泥浆结合层一道			10厚1:3水泥砂浆打底				面层二次装修处理				
			钢筋混凝土楼板			满刮腻子二遍，喷或滚刷无机涂料（一底两面）				100厚C15混凝土，面上加5厚1:1水泥砂浆捣实，木抹搓平				
	√	楼26 防水楼面 燃烧性能：A级	8~10厚防滑砖,水泥浆嵌缝（具体样式详装修施工图）	厨房、阳台 防滑砖的防滑等级要求： 潮湿地面：Bw 干态地面：Bcl	内墙29 面砖内墙面 燃烧性能：A级	10厚1:0.5:3水泥石灰砂浆抹面	除厨房、厕所外的顶棚	√	檐口	素土夯实	室外			
			20厚1:3干硬性水泥砂浆			满刮腻子二遍，喷或滚刷无机涂料（一底两面）				面层二次装修处理				
			1.0mm厚Ⅱ型聚合物水泥基防水涂料，四周沿墙上翻不小于300			满刮腻子一遍，面层详装修施工图				100厚C15混凝土，面上加5厚1:1水泥砂浆捣实，木抹搓平				
			最薄处40厚C20细石混凝土，不小于1%找坡			满刮腻子二遍，喷或滚刷无机涂料（一底两面）				300厚3:7灰土				
	√	楼27 防水楼面 燃烧性能：A级	20厚1:2水泥砂浆保护层	篮球场地面	内墙30 面砖内墙面 燃烧性能：A级	5厚聚合物水泥防水砂浆	除厨房、厕所外的顶棚	√	檐口	素土夯实	室外			
			1.5厚Ⅱ型聚合物水泥基防水涂料			8~10厚墙砖（300×450），水泥浆嵌缝				面层二次装修处理				
			20厚1:2.5水泥砂浆找平			基层墙体				面层				
			钢筋混凝土楼板			刷素水泥浆结合层一道（内掺建筑胶）				面层二次装修处理				
墙裙	√	楼28 陶瓷地砖楼面 燃烧性能：A级	8~10厚（800×800）瓷砖,水泥浆嵌缝（具体样式详装修施工图）	客厅、书房、卧室、楼梯 防滑砖的防滑等级要求： 潮湿地面：Bw 干态地面：Bcl	内墙31 面砖内墙面 燃烧性能：A级	基层墙体	厨房、厕所内墙面	√	檐口	素土夯实	室外			
			20厚1:3干硬性水泥砂浆，面撒素水泥			刷素水泥浆结合层一道（内掺建筑胶）				面层				
			素水泥浆结合层一道			10厚1:3水泥砂浆打底				面层二次装修处理				
			钢筋混凝土楼板			满刮腻子二遍，喷或滚刷无机涂料（一底两面）				100厚C15混凝土，面上加5厚1:1水泥砂浆捣实，木抹搓平				
	√	楼29 防水楼面 燃烧性能：A级	8~10厚防滑砖,水泥浆嵌缝（具体样式详装修施工图）	厨房、阳台 防滑砖的防滑等级要求： 潮湿地面：Bw 干态地面：Bcl	内墙32 面砖内墙面 燃烧性能：A级	10厚1:0.5:3水泥石灰砂浆抹面	除厨房、厕所外的顶棚	√	檐口	素土夯实	室外			
			20厚1:3干硬性水泥砂浆			满刮腻子二遍，喷或滚刷无机涂料（一底两面）				面层二次装修处理				
			1.0mm厚Ⅱ型聚合物水泥基防水涂料，四周沿墙上翻不小于300			满刮腻子一遍，面层详装修施工图				100厚C15混凝土，面上加5厚1:1水泥砂浆捣实，木抹搓平				
			最薄处40厚C20细石混凝土，不小于1%找坡			满刮腻子二遍，喷或滚刷无机涂料（一底两面）				300厚3:7灰土				
	√	楼30 防水楼面 燃烧性能：A级	20厚1:2水泥砂浆保护层	篮球场地面	内墙33 面砖内墙面 燃烧性能：A级	5厚聚合物水泥防水砂浆	除厨房、厕所外的顶棚	√	檐口	素土夯实	室外			
			1.5厚Ⅱ型聚合物水泥基防水涂料			8~10厚墙砖（300×450），水泥浆嵌缝				面层二次装修处理				
			20厚1:2.5水泥砂浆找平			基层墙体				面层				
			钢筋混凝土楼板			刷素水泥浆结合层一道（内掺建筑胶）				面层二次装修处理				
墙裙	√	楼31 陶瓷地砖楼面 燃烧性能：A级	8~10厚（800×800）瓷砖,水泥浆嵌缝（具体样式详装修施工图）	客厅、书房、卧室、楼梯 防滑砖的防滑等级要求： 潮湿地面：Bw 干态地面：Bcl	内墙34 面砖内墙面 燃烧性能：A级	基层墙体	厨房、厕所内墙面	√	檐口	素土夯实	室外			
			20厚1:3干硬性水泥砂浆，面撒素水泥			刷素水泥浆结合层一道（内掺建筑胶）				面层				
			素水泥浆结合层一道			10厚1:3水泥砂浆打底				面层二次装修处理				
			钢筋混凝土楼板			满刮腻子二遍，喷或滚刷无机涂料（一底两面）				100厚C15混凝土，面上加5厚1:1水泥砂浆捣实，木抹搓平				
	√	楼32 防水楼面 燃烧性能：A级	8~10厚防滑砖,水泥浆嵌缝（具体样式详装修施工图）	厨房、阳台 防滑砖的防滑等级要求： 潮湿地面：Bw 干态地面：Bcl	内墙35									



中晟汇创
建设发展有限公司
Zhongsheng huichuang construction
and development co. Ltd

备 注：非本公司书面批准，不得随意将任何部份翻印，切勿以此比例量此图，一切依图内数字所示为准，施工单位必须核对各专业图纸之准确，如发现有任何矛盾处，应及时通知本公司，修改确认后，方可施工。图纸加盖相应阶段出图章后有效，未经正规审图公司审图不得用于施工；违者后果自负。

图纸专用章

注册建筑师执业章

注册结构师执业章

施工图审查批准单位：

施工图审查批准证书号：

建设单位：
李志强

项目名称：
李志强住宅楼项目

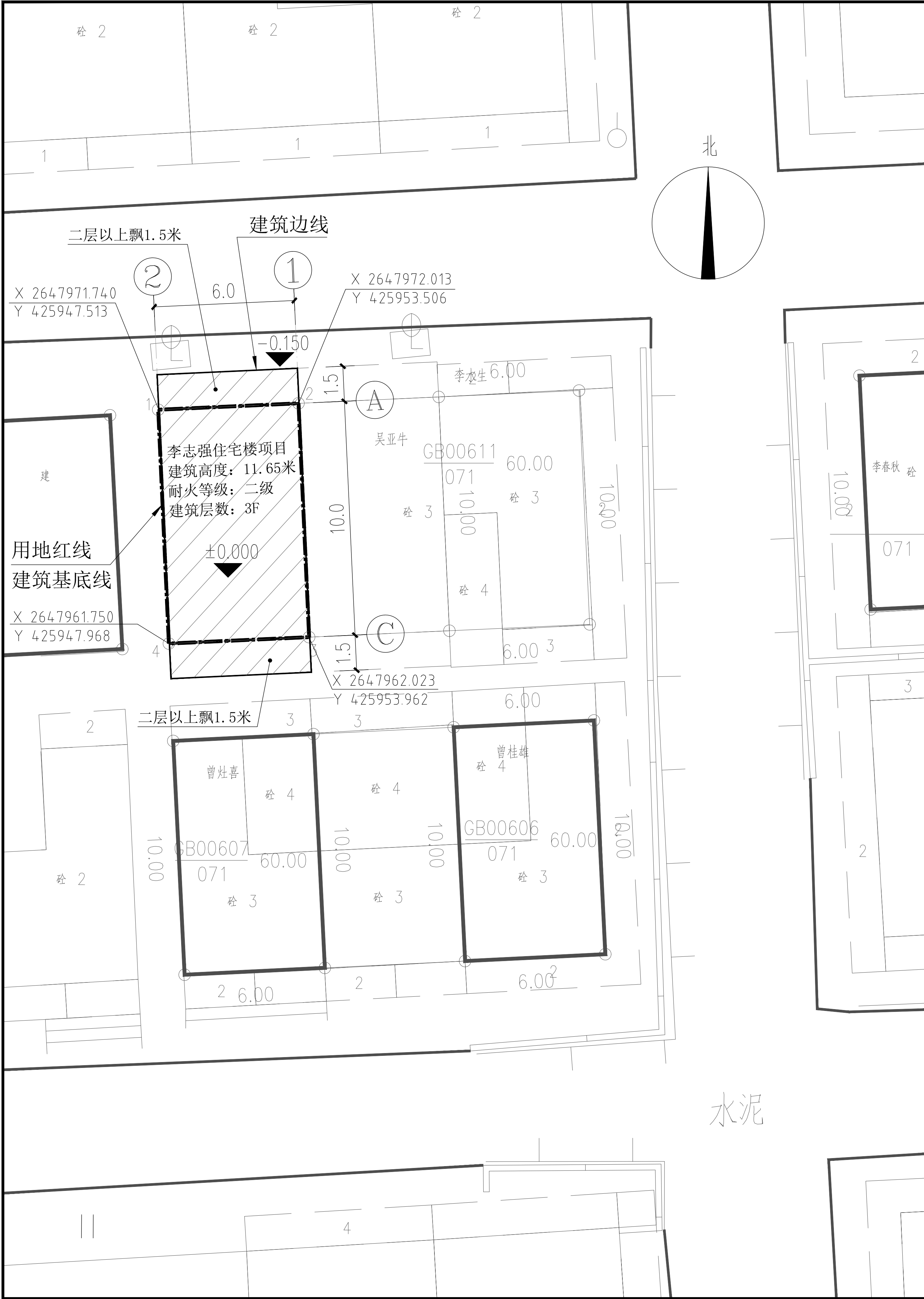
工程编号：
ZJD-118

审 定	李晓平	李 强
工程负责人	漆国强	漆国强
专业负责人	漆国强	漆国强
审 核	梁国岭	梁国岭
校 对	梁国岭	梁国岭
设 计	漆国强	漆国强
制 图	漆国强	漆国强

图 名：
室内外装修构造做法表

阶 段	竣工图	专 业	建 筑
图 幅	A3	图 号	JS- 03
日 期	2023.07	版本号	01

* 本图纸的版权,属中晟汇创建设发展有限公司
所有,不得用于本工程以外范围。
* 本图纸需手续齐全方可用于施工。



主要经济指标

项 目	指 标	备 注
宗地面积	60.00 m²	60.00 m² （居住用地）
总建筑面积	239.20 m²	--
总计容建筑面积	239.20 m²	--
基地面积	60.00 m²	--
容积率	3.99	不低于1.0且不高于5.03
建筑密度	100%	小于或等于100%
绿地率	0.0%	大于或等于0%
建筑高度	11.65 m	--
建筑层数	3 F	四层半

界址点坐标表

点 号	X	Y	边 长
J1	2647971.740	425947.513	6.0
J2	2647972.013	425953.506	
J3	2647962.023	425953.962	10.0
J4	2647961.750	425947.968	6.0
J1	2647971.740	425947.513	10.0
S=60.0 平方米			

2000国家大地坐标系，中央子午线114度。

总平面规划图 1:200

- 说明：1、图中所注距离：建筑物指外墙皮，道路指路牙内石缘。
2、图中所注坐标：建、构筑物指外墙外皮交点及用地红线折点坐标。
3、图中所注建筑高度均指室外地面至屋面的高度。
4、图中所注坐标、标高均以米为单位;坐标为轴线交点坐标。
5、图中F表示建筑物地上层数，D表示建筑物地下层数，H表示建筑高度。
6、本图采用（国家大地2000坐标系）。



中晟汇创
建设发展有限公司
Zhongsheng huichuang construction
and development co. Ltd

备 注：非本公司书面批准，不得随意将任何部份翻印，切勿以此比例量此图，一切依图内数字所示为准，施工单位必须核对各专业图纸之准确，如发现有任何矛盾处，应及时通知本公司，修改确认后，方可施工。图纸加盖相应阶段出图章后有效，未经正规审图公司审图不得用于施工；违者后果自负。

图纸专用章

注册建筑师执业章

注册结构师执业章

施工图审查批准单位：

施工图审查批准书证号：

建设单位：李志强

项目名称：李志强住宅楼项目

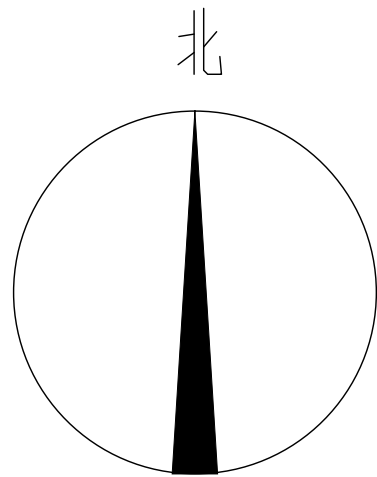
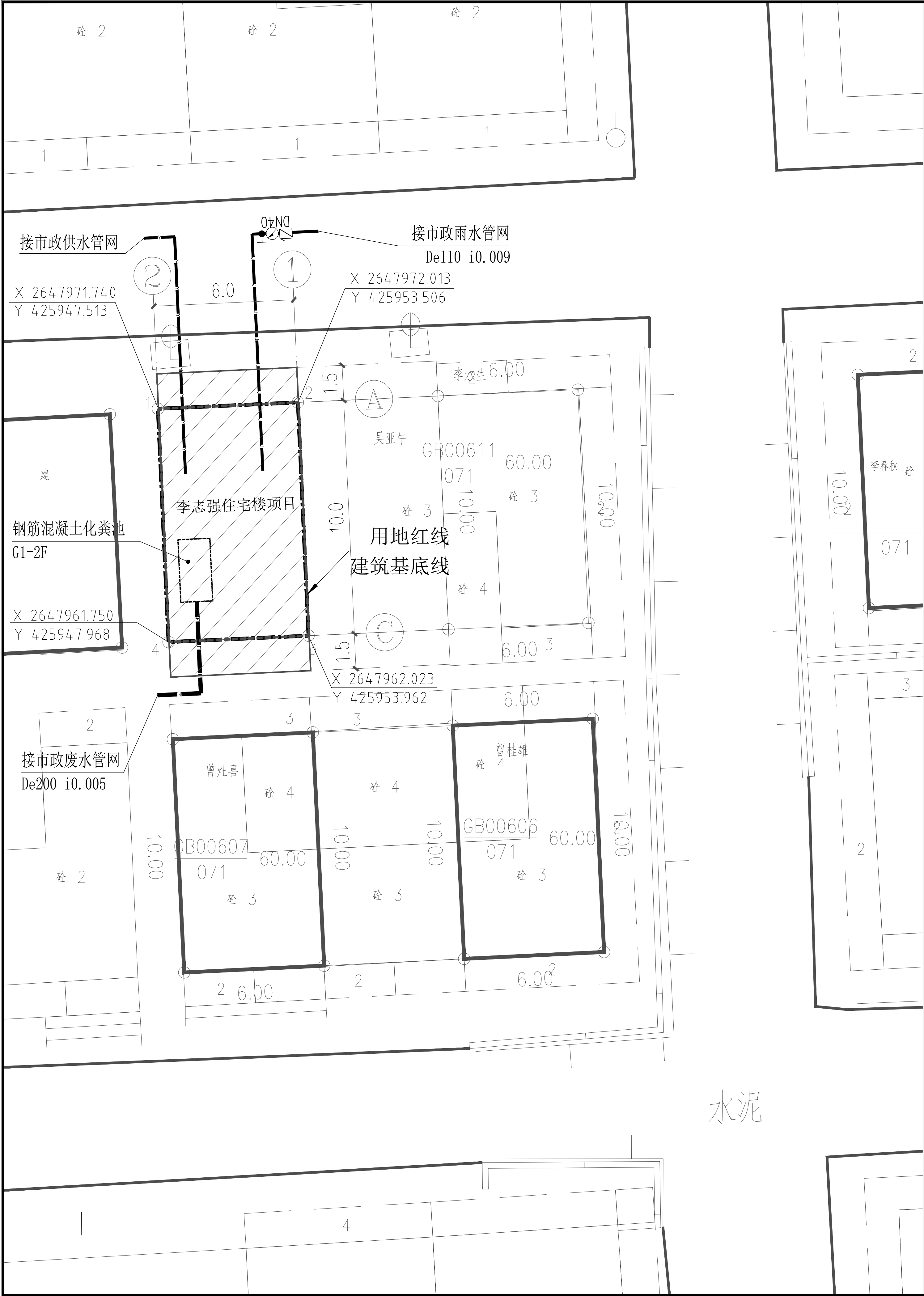
工程编号：ZJD-118

审 定	李晓平	李强
工程负责人	漆国强	漆国强
专业负责人	漆国强	漆国强
审 核	梁国岭	梁国岭
校 对	梁国岭	梁国岭
设 计	漆国强	漆国强
制 图	漆国强	漆国强

图 名：总平面规划图

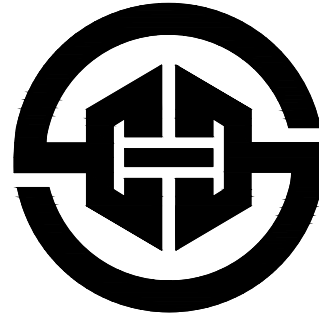
阶 段	竣工图	专 业	建筑
图 幅	A3	图 号	JS-04
日 期	2023.07	版本号	01

* 本图纸的版权,属中晟汇创建设发展有限公司
所有,不得用于本工程以外范围。
* 本图纸需手续齐全方可用于施工。



给排水管线综合规划图 1:200

雨水管	
废水管	
供水管	



中晟汇创
建设发展有限公司
Zhongsheng huichuang construction
and development co. Ltd

备 注: 非本公司书面批准, 不得随意将任何部份翻印, 切勿以此比例量此图, 一切依图内数字所示为准, 施工单位必须核对各专业图纸之准确, 如发现有任何矛盾处, 应及时通知本公司, 修改确认后, 方可施工。图纸加盖相应阶段出图章后有效, 未经正规审图公司审图不得用于施工; 违者后果自负。

图纸专用章

注册建筑师执业章

注册结构师执业章

施工图审查批准单位:

施工图审查批准书证号:

建设单位: 李志强

项目名称: 李志强住宅楼项目

工程编号: ZJD-118

审 定	李晓平	
工程负责人	漆国强	
专业负责人	漆国强	
审 核	梁国岭	
校 对	梁国岭	
设 计	漆国强	
制 图	漆国强	

图 名: 给排水管线综合规划图

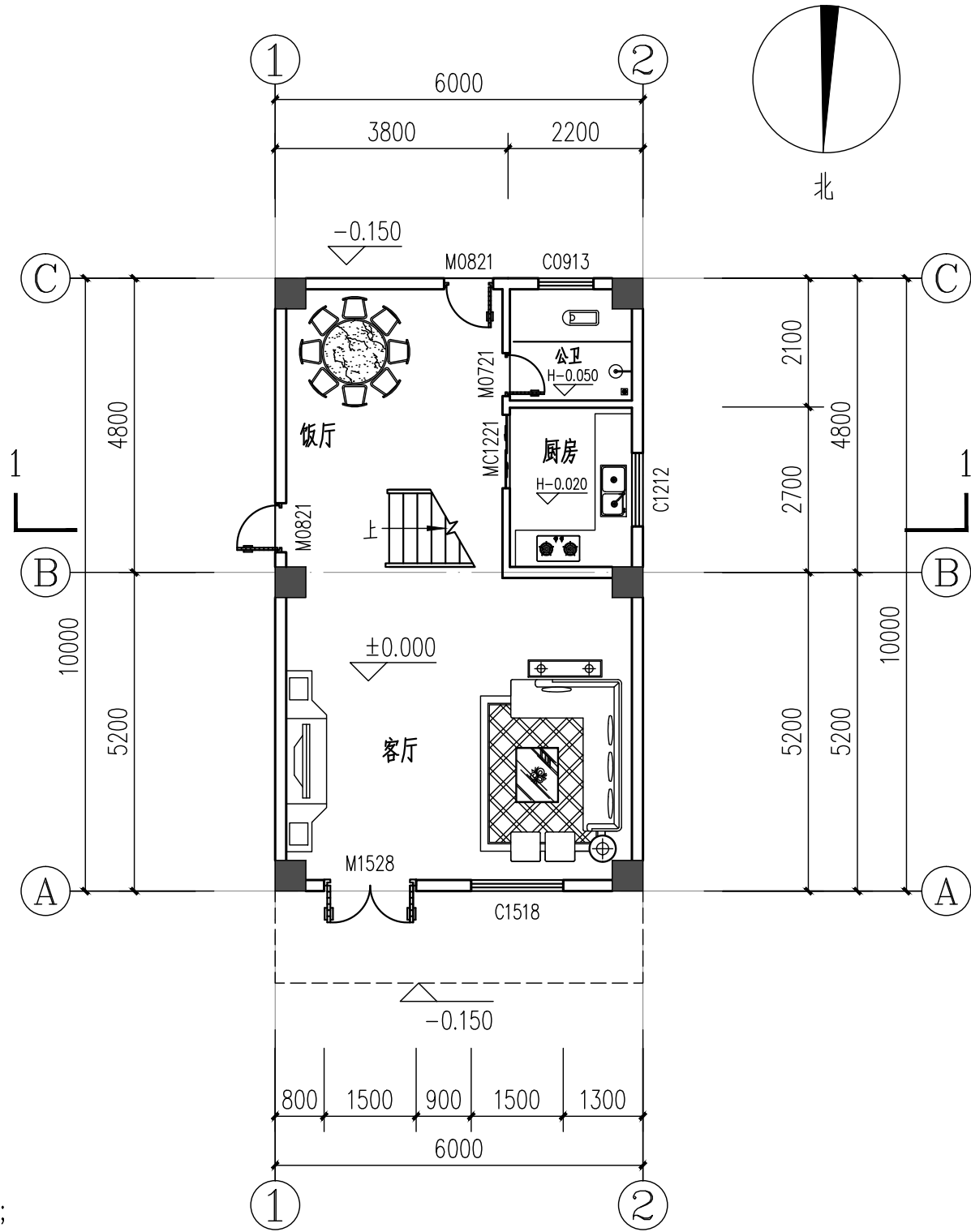
阶 段	竣工图	专 业	建筑
图 幅	A3	图 号	JS-05
日 期	2023.07	版本号	01

* 本图纸的版权,属中晟汇创建设发展有限公司
所有,不得用于本工程以外范围。
* 本图纸需手线齐全方可用于施工。

图例:	
图例	名 称
	室外空调机
	消防栓
	墙上开洞
	地漏
	排水立管、雨水立管
	空调预留孔

平面说明:

- 墙厚除标注外,外墙、梯间墙、分户墙为180墙,其余均为120墙;
- 未注明排水坡度为1%排向地漏,给排水预留管及孔洞具体详水施图;
- 轴线处、女儿墙转角处均设构造柱,且间距不大于4米,女儿设100厚墙压顶;
- 首层卫生间地骨降板330mm;
- 平面图未标注尺寸的门窗均为居中安装。除注明外门垛净宽为120mm;
- 除注明外,防火墙的燃烧性能和耐火极限为不燃烧体并不低于3.0h;
- 本图中所有预留管井(除风井外)在每层楼板处用相当于楼板耐火极限的不燃烧材料做防火分隔;
- 预留孔洞:KD2空调壁挂机预留洞,Φ80PVC套管(穿剪力墙时预留钢质套管)梁底穿孔,洞中离墙150mm;
- 临空的窗台低于900mm的窗均设窗护栏,护栏高度1000mm;
- 阳台、厕所楼板标高为H-0.050,厨房楼板标高为H-0.020;



首层平面图

1:100

基底面积 60.00m²
本层建筑面积 60.00m²
本层计容面积 60.00m²
本栋总建筑面积 239.20m²
本栋总计容面积 239.20m²

H=±0.000



中晟汇创
建设发展有限公司
Zhongsheng huichuang construction
and development co. Ltd

备 注:非本公司书面批准,不得随意将任何部份翻印,切勿以此比例量此图,一切依图内数字所示为准,施工单位必须核对各专业图纸之准确,如发现有任何矛盾处,应及时通知本公司,修改确认后,方可施工。图纸加盖相应阶段出图章后有效,未经正规审图公司审图不得用于施工;违者后果自负。

图纸专用章

注册建筑师执业章

注册结构师执业章

施工图审查批准单位:

施工图审查批准书证号:

建设单位: 李志强

项目名称: 李志强住宅楼项目

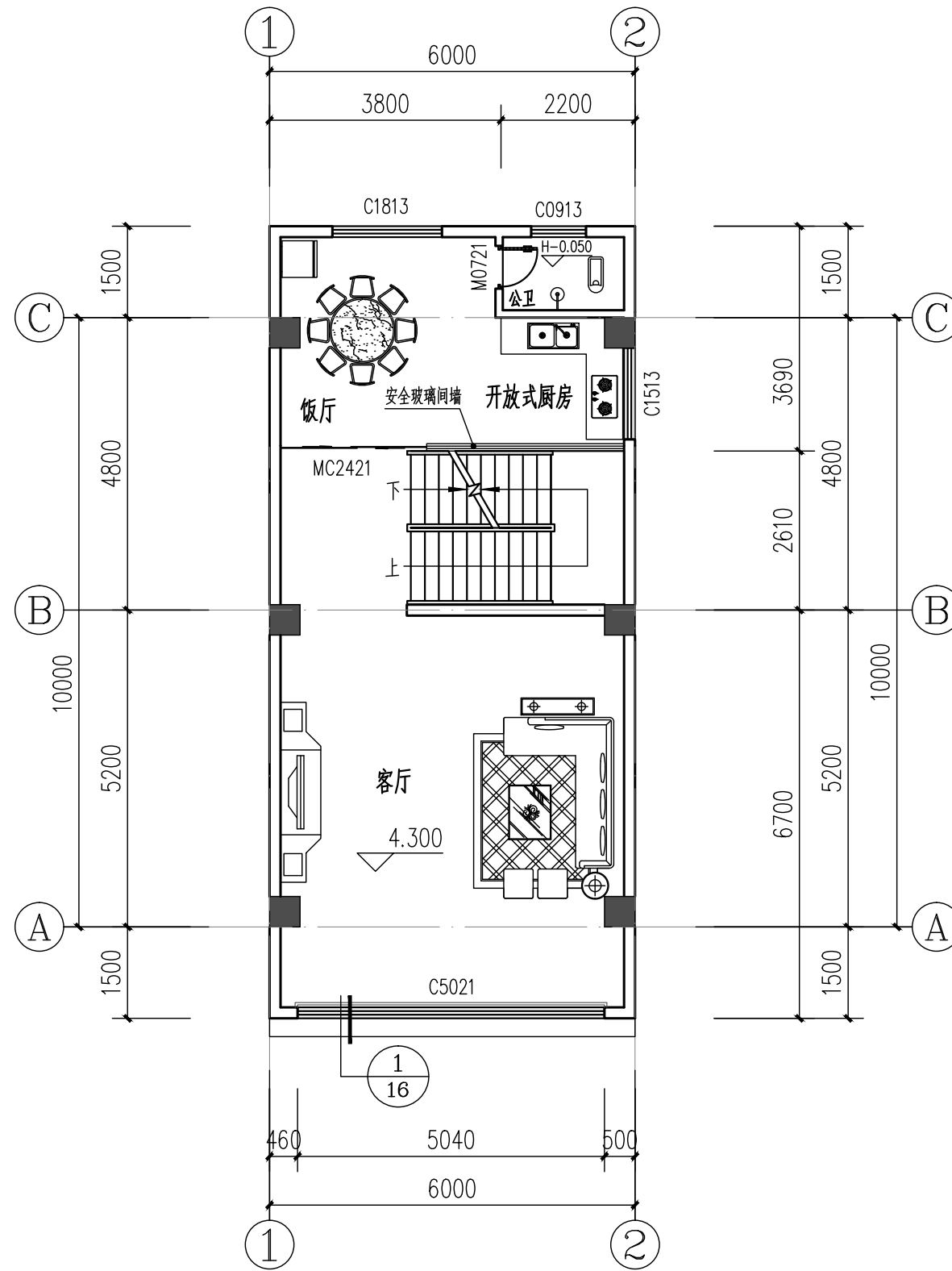
工程编号: ZJD-118

审 定	李晓平	
工程负责人	漆国强	
专业负责人	漆国强	
审 核	梁国岭	
校 对	梁国岭	
设 计	漆国强	
制 图	漆国强	

图 名: 首层平面图

阶 段	竣工图	专 业	建筑
图 幅	A3	图 号	JS-06
日 期	2023.07	版本号	01

* 本图纸的版权,属中晟汇创建设发展有限公司
所有,不得用于本工程以外范围。
* 本图纸需手续齐全方可用于施工。



二层平面图 1:100

本层建筑面积 78.00m²

本层计容面积 78.00m²

H=4.300



中晟汇创
建设发展有限公司
Zhongsheng huichuang construction
and development co. Ltd

备 注: 非本公司书面批准, 不得随意将任何部份翻印, 切勿以此比例量此图, 一切依图内数字所示为准, 施工单位必须核对各专业图纸之准确, 如发现有任何矛盾处, 应及时通知本公司, 修改确认后, 方可施工。图纸加盖相应阶段出图章后有效, 未经正规审图公司审图不得用于施工; 违者后果自负。

图纸专用章

注册建筑师执业章

注册结构师执业章

施工图审查批准单位:

施工图审查批准书证号:

建设单位: 李志强

项目名称: 李志强住宅楼项目

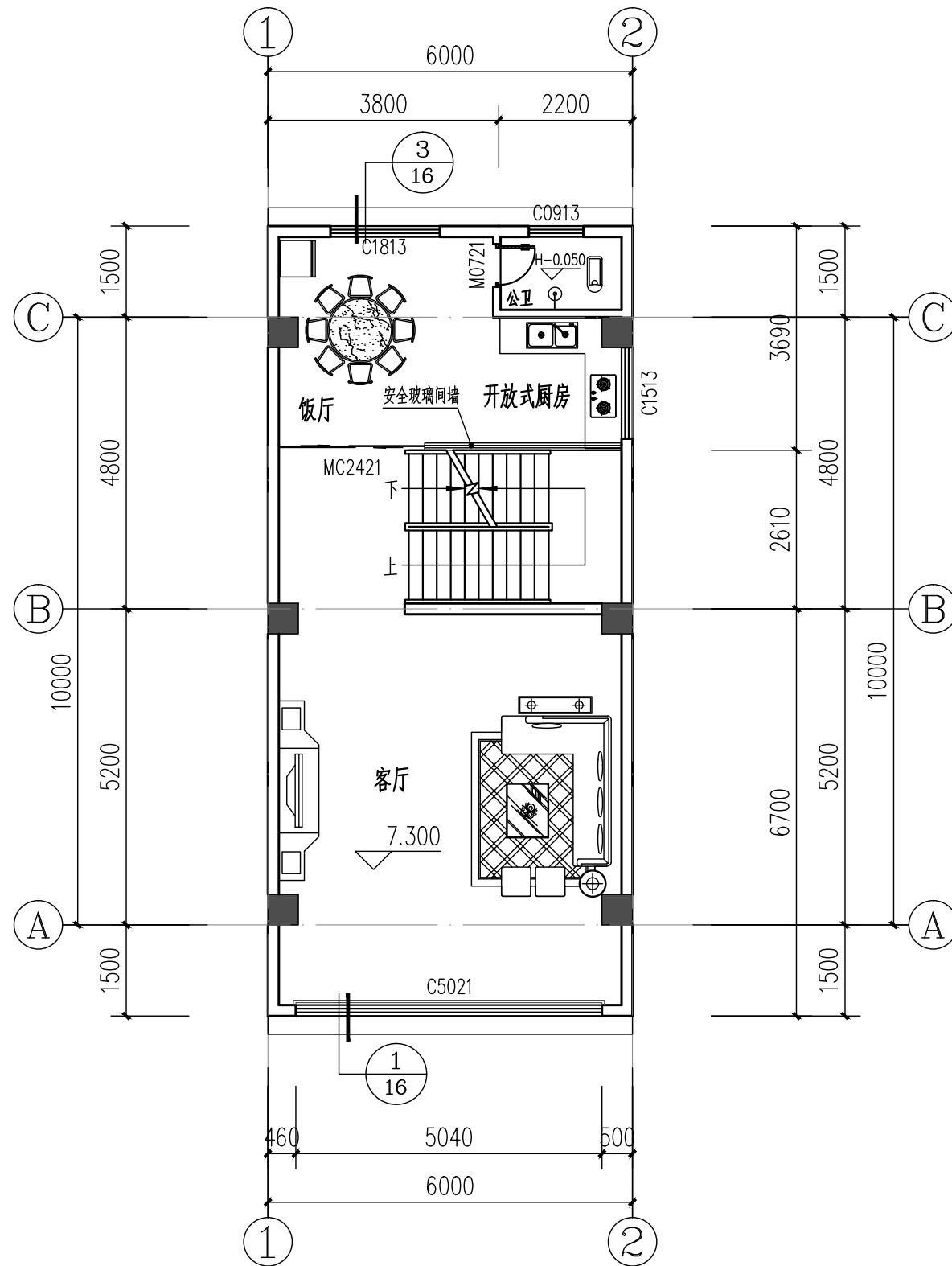
工程编号: ZJD-118

审 定	李晓平	李强
工程负责人	漆国强	漆国强
专业负责人	漆国强	漆国强
审 核	梁国岭	梁国岭
校 对	梁国岭	梁国岭
设 计	漆国强	漆国强
制 图	漆国强	漆国强

图 名: 二层平面图

阶 段	竣工图	专 业	建筑
图 幅	A3	图 号	JS-07
日 期	2023.07	版本号	01

* 本图纸的版权,属中晟汇创建设发展有限公司
所有,不得用于本工程以外范围。
* 本图纸需手续齐全方可用于施工。



三层平面图

1:100

H=7.300

本层建筑面积 78.00m²

本层计容面积 78.00m²



中晟汇创
建设发展有限公司
Zhongsheng huichuang construction
and development co. Ltd

备 注: 非本公司书面批准, 不得随意将任何部份翻印, 切勿以此比例量此图, 一切依图内数字所示为准, 施工单位必须核对各专业图纸之准确, 如发现有任何矛盾处, 应及时通知本公司, 修改确认后, 方可施工。图纸加盖相应阶段出图章后有效, 未经正规审图公司审图不得用于施工; 违者后果自负。

图纸专用章

注册建筑师执业章

注册结构师执业章

施工图审查批准单位:

施工图审查批准书证号:

建设单位: 李志强

项目名称: 李志强住宅楼项目

工程编号: ZJD-118

审 定	李晓平	李强
工程负责人	漆国强	漆国强
专业负责人	漆国强	漆国强
审 核	梁国岭	梁国岭
校 对	梁国岭	梁国岭
设 计	漆国强	漆国强
制 图	漆国强	漆国强

图 名: 三层平面图

阶 段	竣工图	专 业	建筑
图 幅	A3	图 号	JS-08
日 期	2023.07	版本号	01



备注: 非本公司书面批准, 不得随意将任何部份翻印, 切勿以此比例量此图, 一切依图内数字所示为准, 施工单位必须核对各专业图纸之准确, 如发现有任何矛盾处, 应及时通知本公司, 修改确认后, 方可施工。图纸加盖相应阶段出图章后有效, 未经正规审图公司审图不得用于施工; 违者后果自负。

图纸专用章

注册建筑师执业章

注册结构师执业章

施工图审查批准单位:

施工图审查批准书证号:

建设单位: 李志强

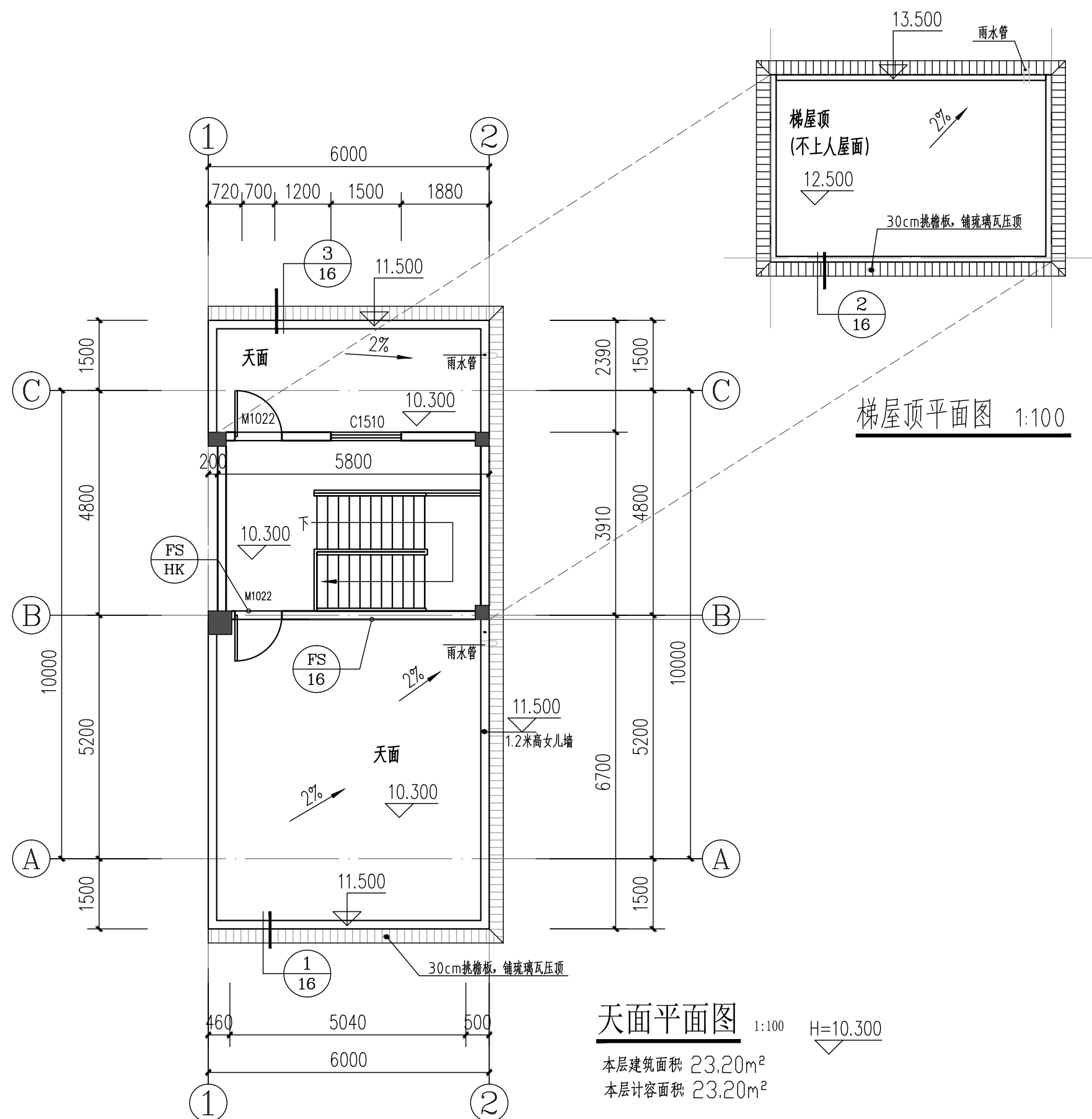
项目名称: 李志强住宅楼项目

工程编号: ZJD-118

审 定	李晓平	李晓平
工程负责人	漆国强	漆国强
专业负责人	漆国强	漆国强
审 核	梁国岭	梁国岭
校 对	梁国岭	梁国岭
设 计	漆国强	漆国强
制 图	漆国强	漆国强

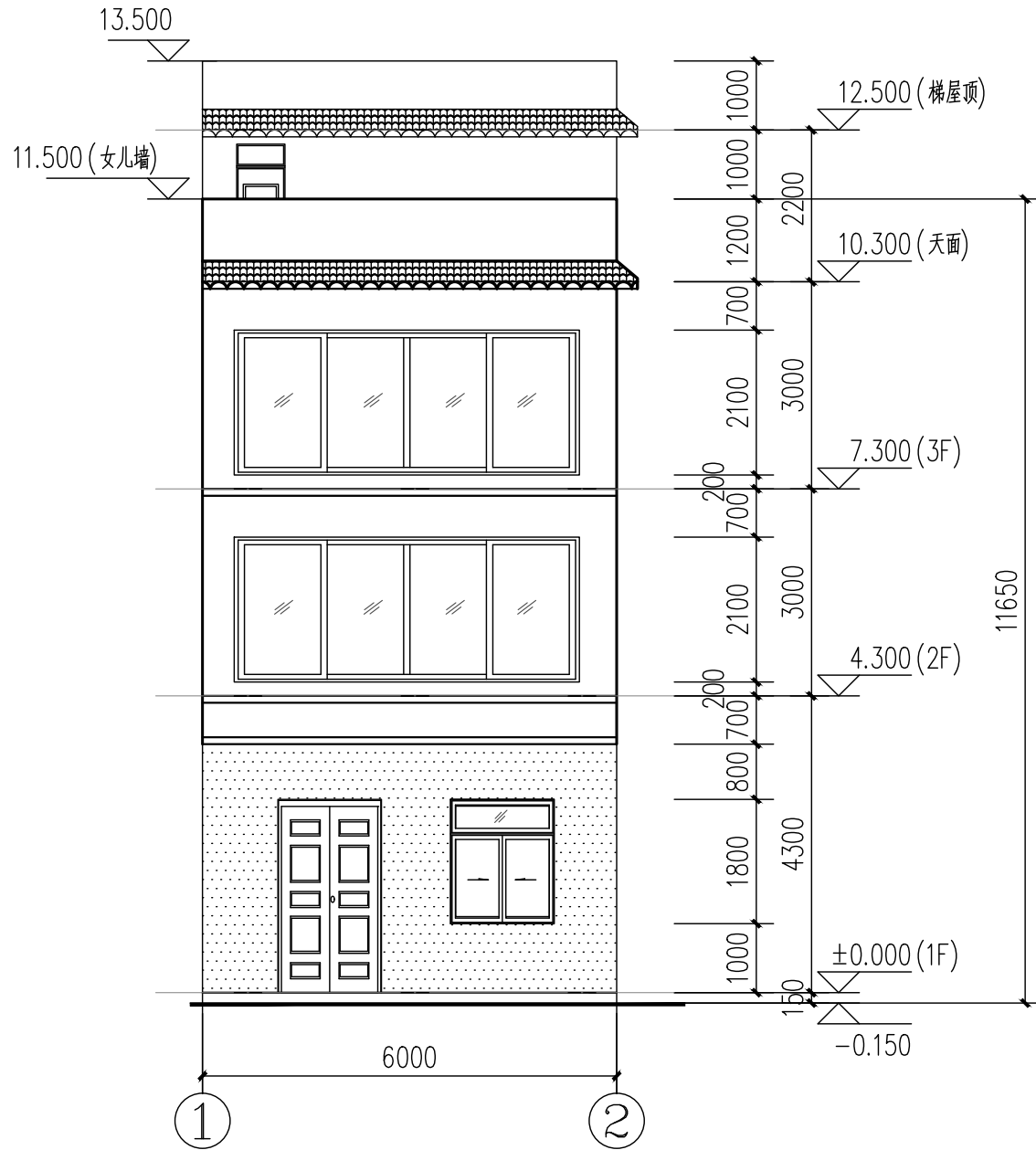
图 名: 天面平面图 梯屋顶平面图

阶段	竣工图	专业	建筑
图幅	A3	图号	JS-09
日期	2023.07	版本号	01



* 本图纸的版权,属中晟江创建发展有限公司所有,不得用于本工程以外范围。
* 本图纸需手缘齐全方可用于施工。

* 本图纸的版权,属中晟汇创建设发展有限公司
所有,不得用于本工程以外范围。
* 本图纸需手续齐全方可用于施工。



①~②轴立面图 1:100

外墙装饰材料参考表:

图例	材质	规格
	砖红色面砖	45X145
	暗红色抛光瓷砖	300X300
	砖红色波纹瓦	
	水泥砂浆批荡	

注:所有外墙装饰材料(包括色泽样式)应由甲方确认后方可使用。



中晟汇创
建设发展有限公司
Zhongsheng huichuang construction
and development co. Ltd

备 注:非本公司书面批准,不得随意将任何部份翻印,切勿以此比例量此图,一切依图内数字所示为准,施工单位必须核对各专业图纸之准确,如发现有任何矛盾处,应及时通知本公司,修改确认后,方可施工。图纸加盖相应阶段出图章后有效,未经正规审图公司审图不得用于施工;违者后果自负。

图纸专用章

注册建筑师执业章

注册结构师执业章

施工图审查批准单位:

施工图审查批准书证号:

建设单位: 李志强

项目名称: 李志强住宅楼项目

工程编号: ZJD-118

审 定	李晓平	
工程负责人	漆国强	
专业负责人	漆国强	
审 核	梁国岭	
校 对	梁国岭	
设 计	漆国强	
制 图	漆国强	

图 名: ①~② 轴立面图

阶 段	竣工图	专 业	建筑
图 幅	A3	图 号	JS-10
日 期	2023.07	版本号	01



备 注:非本公司书面批准,不得随意将任何部份翻印,切勿以此比例量此图,一切依图内数字所示为准,施工单位必须核对各专业图纸之准确,如发现有任何矛盾处,应及时通知本公司,修改确认后,方可施工。图纸加盖相应阶段出图章后有效,未经正规审图公司审图不得用于施工;违者后果自负。

图纸专用章

注册建筑师执业章

注册结构师执业章

施工图审查批准单位:

施工图审查批准书证号:

建设单位: 李志强

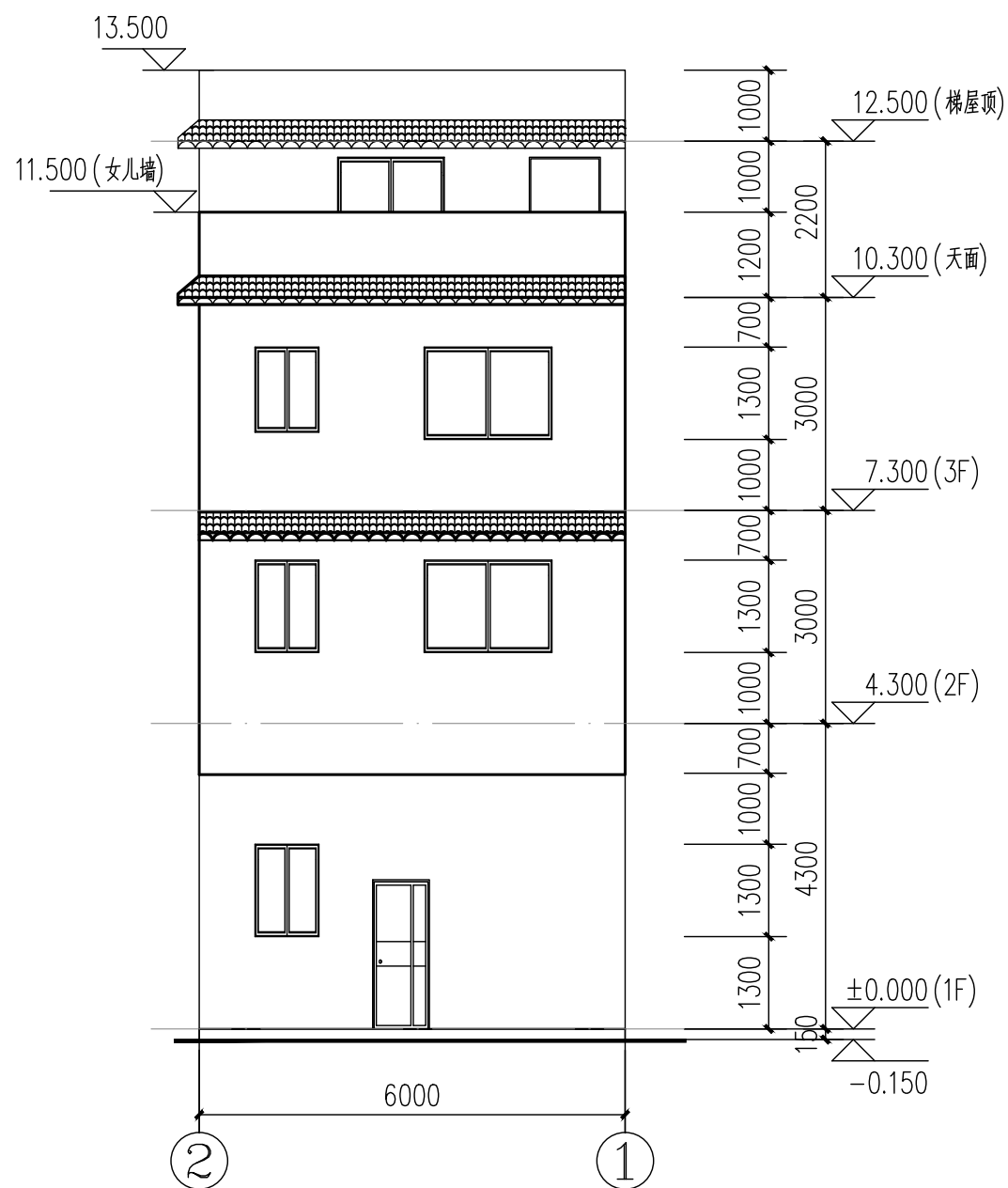
项目名称: 李志强住宅楼项目

工程编号: ZJD-118

审 定	李晓平	李晓平
工程负责人	漆国强	漆国强
专业负责人	漆国强	漆国强
审 核	梁国岭	梁国岭
校 对	梁国岭	梁国岭
设 计	漆国强	漆国强
制 图	漆国强	漆国强


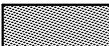


图 名: ②~① 轴立面图

阶 段	竣工图	专 业	建 筑
图 幅	A3	图 号	JS-11
日 期	2023.07	版本号	01



②~①轴立面图 1:100

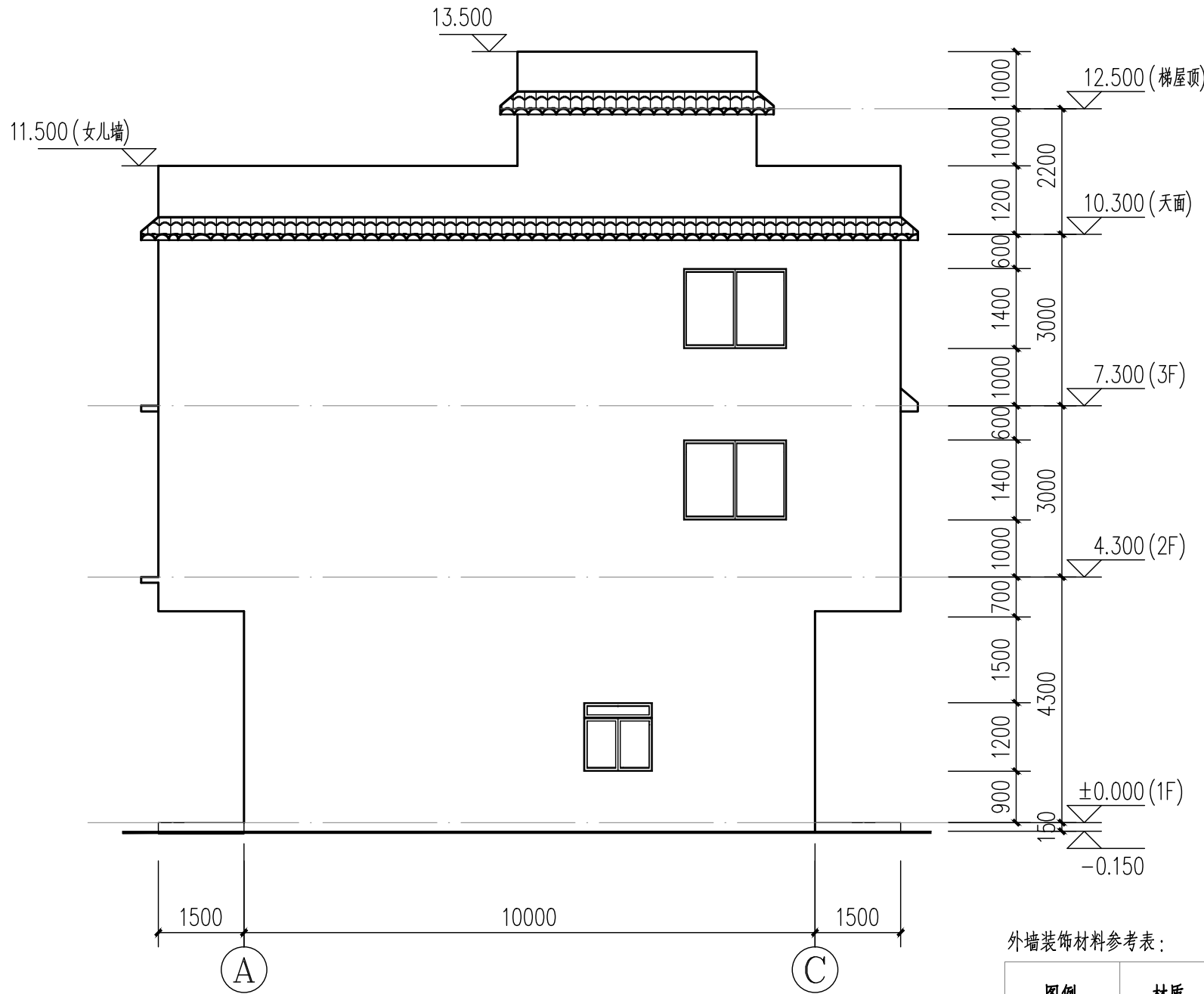
外墙装饰材料参考表:

图例	材质	规格
	砖红色面砖	45X145
	暗红色抛光瓷砖	300X300
	砖红色波纹瓦	
	水泥砂浆批荡	

注：所有外墙装饰材料（包括色泽样式）应由甲方确认后方可使用。

所有,不得用于本工程以外范围。
* 本图纸需手缘齐全方可用于施工。

* 本图纸的版权,属中晟汇创建设发展有限公司
所有,不得用于本工程以外范围。
* 本图纸需手续齐全方可用于施工。



①~③轴立面图 1:100

外墙装饰材料参考表:

图例	材质	规格
	砖红色面砖	45X145
	暗红色抛光瓷砖	300X300
	砖红色波纹瓦	
	水泥砂浆批荡	

注:所有外墙装饰材料(包括色泽样式)应由甲方确认后方可使用。



中晟汇创
建设发展有限公司
Zhongsheng huichuang construction
and development co. Ltd

备 注:非本公司书面批准,不得随意将任何部份翻印,切勿以此比例量此图,一切依图内数字所示为准,施工单位必须核对各专业图纸之准确,如发现有任何矛盾处,应及时通知本公司,修改确认后,方可施工。图纸加盖相应阶段出图章后有效,未经正规审图公司审图不得用于施工;违者后果自负。

图纸专用章

注册建筑师执业章

注册结构师执业章

施工图审查批准单位:

施工图审查批准书证号:

建设单位: 李志强

项目名称: 李志强住宅楼项目

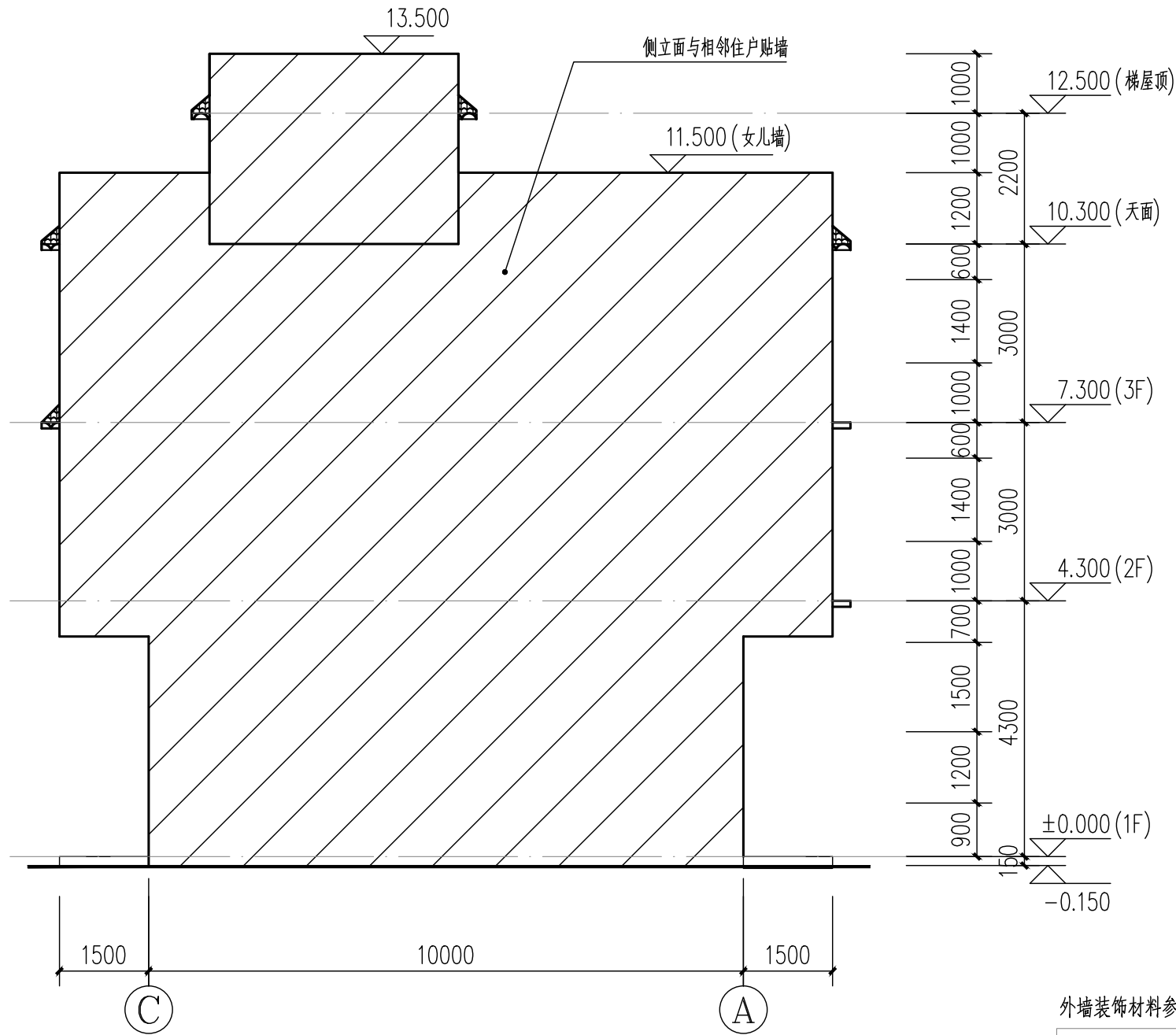
工程编号: ZJD-118

审 定	李晓平	
工程负责人	漆国强	
专业负责人	漆国强	
审 核	梁国岭	
校 对	梁国岭	
设 计	漆国强	
制 图	漆国强	

图 名: ①~③ 轴立面图

阶 段	竣工图	专 业	建筑
图 幅	A3	图 号	JS-12
日 期	2023.07	版本号	01

* 本图纸的版权,属中晟汇创建设发展有限公司
所有,不得用于本工程以外范围。
* 本图纸需手续齐全方可用于施工。



C~A轴立面图 1:100

外墙装饰材料参考表:

图例	材质	规格
	砖红色面砖	45X145
	暗红色抛光瓷砖	300X300
	砖红色波纹瓦	
	水泥砂浆批荡	

注:所有外墙装饰材料(包括色泽样式)应由甲方确认后方可使用。



中晟汇创
建设发展有限公司
Zhongsheng huichuang construction
and development co. Ltd

备 注:非本公司书面批准,不得随意将任何部份翻印,切勿以此比例量此图,一切依图内数字所示为准,施工单位必须核对各专业图纸之准确,如发现有任何矛盾处,应及时通知本公司,修改确认后,方可施工。图纸加盖相应阶段出图章后有效,未经正规审图公司审图不得用于施工;违者后果自负。

图纸专用章

注册建筑师执业章

注册结构师执业章

施工图审查批准单位:

施工图审查批准书证号:

建设单位: 李志强

项目名称: 李志强住宅楼项目

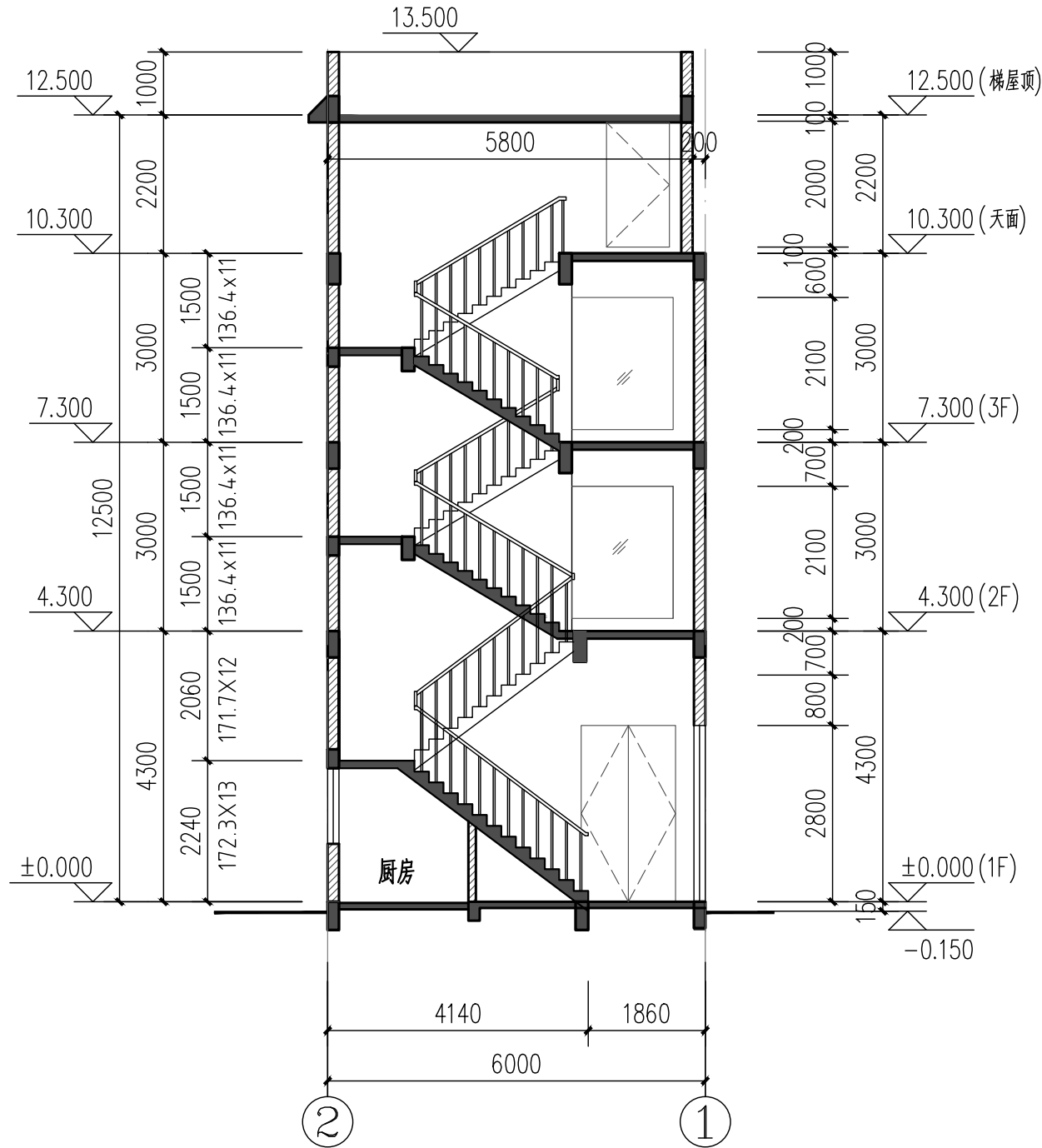
工程编号: ZJD-118

审 定	李晓平	
工程负责人	漆国强	
专业负责人	漆国强	
审 核	梁国岭	
校 对	梁国岭	
设 计	漆国强	
制 图	漆国强	

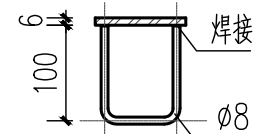
图 名: C~A 轴立面图

阶 段	竣工图	专 业	建 筑
图 幅	A3	图 号	JS-13
日 期	2023.07	版本号	01

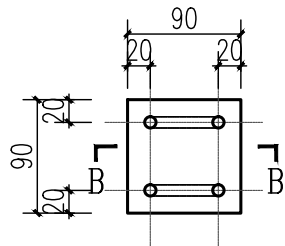
* 本图纸的版权,属中晟汇创建设发展有限公司
所有,不得用于本工程以外范围。
* 本图纸需手续齐全方可用于施工。



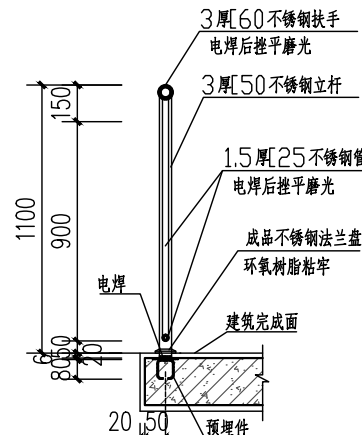
1-1剖面图 1:100



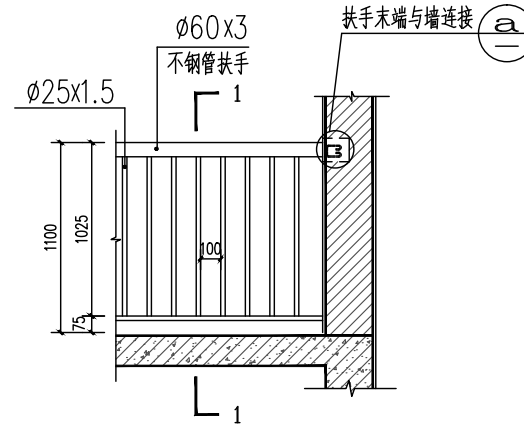
A-A(B-B)剖面图 1:10



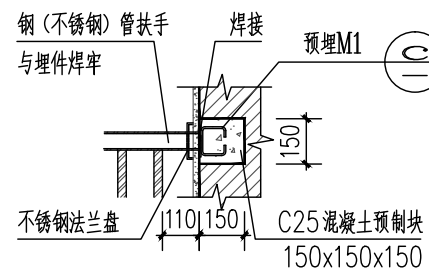
预埋件M1 1:10



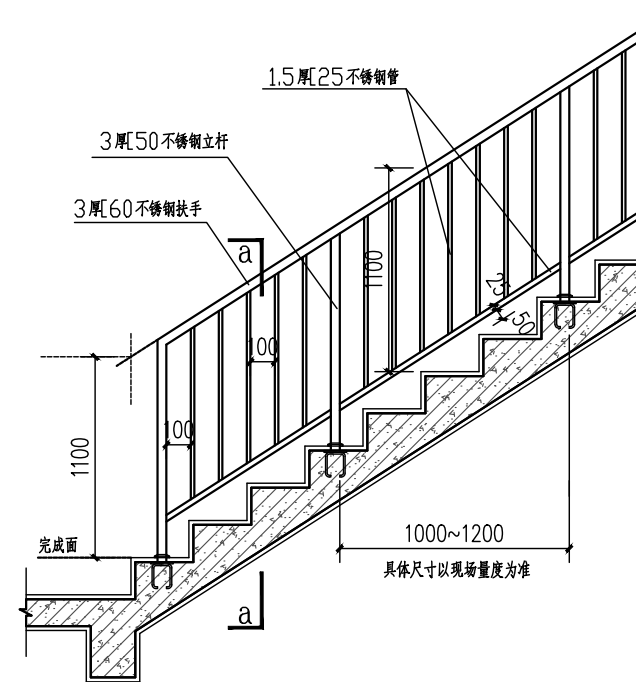
a-a剖面图 1:20



楼梯水平栏杆详图 1:50
栏杆净距均为100



a 扶手端部与墙连接 1:20



楼梯栏杆立面图 1:25

栏杆入墙位置为加气砼砌块应增加实心砌块, 严禁膨胀螺栓用于加气砼砌块, 栏杆承受水平推力不小于1.5KN/m.



中晟汇创
建设发展有限公司
Zhongsheng huichuang construction
and development co. Ltd

备注: 非本公司书面批准, 不得随意将任何部份翻印, 切勿以此比例量此图, 一切依图内数字所示为准, 施工单位必须核对各专业图纸之准确, 如发现有任何矛盾处, 应及时通知本公司, 修改确认后, 方可施工。图纸加盖相应阶段出图章后有效, 未经正规审图公司审图不得用于施工; 违者后果自负。

图纸专用章

注册建筑师执业章

注册结构师执业章

施工图审查批准单位:

施工图审查批准书证号:

建设单位: 李志强

项目名称: 李志强住宅楼项目

工程编号: ZJD-118

审定	李晓平	李强
工程负责人	漆国强	漆国强
专业负责人	漆国强	漆国强
审核	梁国岭	梁国岭
校对	梁国岭	梁国岭
设计	漆国强	漆国强
制图	漆国强	漆国强

图名: 1-1剖面图

阶段	竣工图	专业	建筑
图幅	A3	图号	JS-14
日期	2023.07	版本号	01

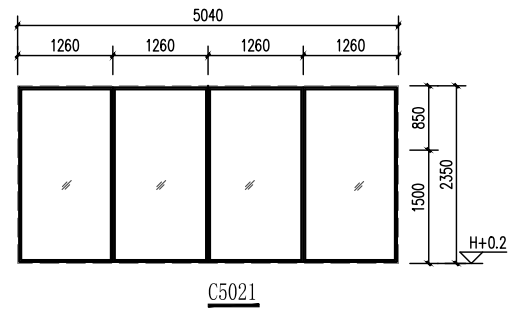
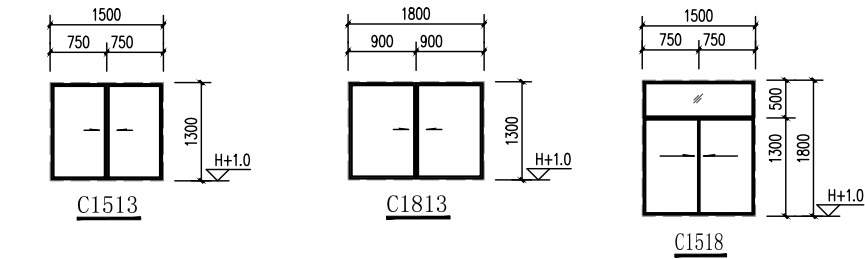
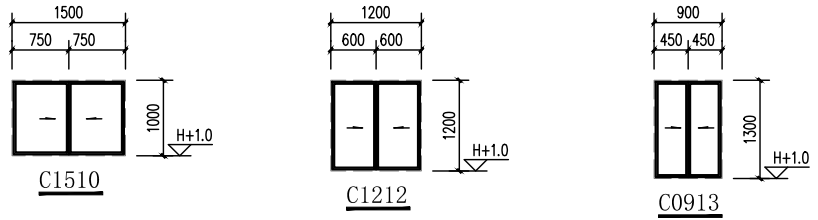
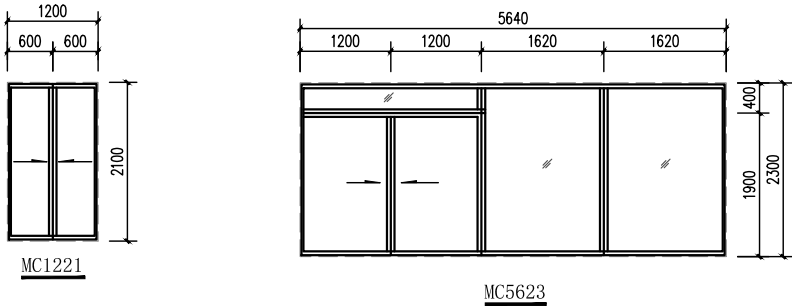
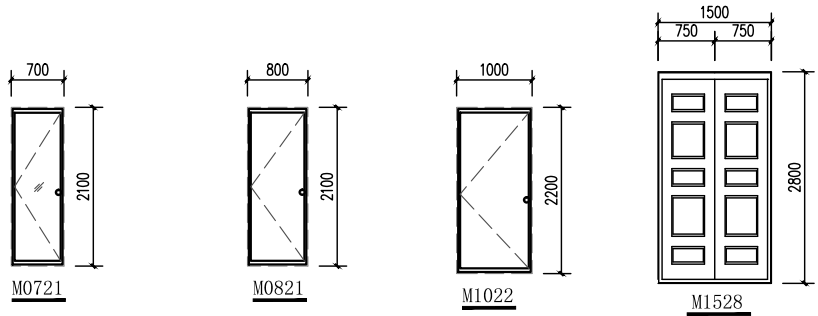
* 本图纸的版权,属中晟汇创建设发展有限公司
所有,不得用于本工程以外范围。
* 本图纸需手线齐全方可用于施工。

门窗表

类型	设计编号	洞口尺寸(mm)	数量	选用型号
普通门	M0721	700X2100	3	70系列 2.2厚灰色铝合金型材+6mm 透明安全玻璃门
	M0821	800X2100	2	单开复合钢板门
	M1022	1000X2200	2	
	M1528	1500X2800	1	防盗门
	MC1221	1200X2100	1	70系列 2.2厚灰色铝合金型材+6mm 透明安全玻璃门
	MC5623	5640X2300	2	
普通窗	C1510	1500X1000	1	90系列1.8厚灰色铝合金型材+6mm 蓝色透明玻璃推拉窗
	C1212	1200X1200	1	
	C0913	900X1300	3	
	C1513	1500X1300	2	
	C1813	1800X1300	2	
	C1518	1500X1800	1	
	C5021	5040X2100	2	70系列 2.2厚灰色铝合金型材+6mm 透明安全玻璃窗

门窗工程附注说明:

- 铝合金(框)门窗应参照中南地区通用图集98ZJ641“铝合金门”,“98ZJ721制作,铝合金框选用灰黑色。
- 铝合金门窗按建筑立面设计及技术要求(包括风压要求)由生产厂家按该厂铝型材实际情况绘制加工图经使用单位认可后方可施工。
- 平开铝合金门窗采用不锈钢铰链、门锁、滑撑,推拉铝合金门窗用不锈钢带轴承滑轮,并加设门窗扇不脱落的限位装置,平开或推拉门窗均采用橡胶密封条,以便于更换。铝合金百叶片的固定配件采用不锈钢。
- 与门窗相关的金属材料、铝合金型材、五金件、紧固件、密封材料等均应符合有关材料的国家或行业标准的规定。选用的材料除不锈钢外,应经防腐处理,不允许与铝合金型材
- 门窗洞口尺寸超越图集中基本门窗洞口尺寸时,用拼樘料组合,拼樘料应与主体结构直接锚固。
- 门窗玻璃:均选用普通铝合金框+6mm透明玻璃。
- 门窗立面图上所示均为外视立面图,门窗数量及洞口尺寸应经现场核实,然后再加工制作门窗。
- 防火门门窗均选用清远市消防部门认可的产品,防火门均应加设自动关闭器。
- 所有窗外设有阳台、花池的落地窗室内均应加安全防护栏杆,高度不低于900毫米,形式由住户装修时定。
- 安全玻璃还应具有足够的抗破坏强度,以起安全防护作用。落地窗内的安全玻璃应起到防护栏杆的作用,否则必须执行12条之规定。
- 门结构型材不低于2.2,窗结构型材不低于1.8,其他型材不低于1.0。
- 外窗的气密性不应低于6级。
- 设置在高位不便于直接开启的自然排烟窗,距地面高度1.3m~1.5m的手动开启装置。
- 平开窗、上悬窗开启角度不小于70度。



中晟汇创
建设发展有限公司
Zhongsheng huichuang construction
and development co. Ltd

备 注: 非本公司书面批准,不得随意将任何部份翻印,切勿以此比例量此图,一切依图内数字所示为准,施工单位必须核对各专业图纸之准确,如发现有任何矛盾处,应及时通知本公司,修改确认后,方可施工。图纸加盖相应阶段出图章后有效,未经正规审图公司审图不得用于施工; 违者后果自负。

图纸专用章

注册建筑师执业章

注册结构师执业章

施工图审查批准单位:

施工图审查批准书证号:

建设单位: 李志强

项目名称: 李志强住宅楼项目

工程编号: ZJD-118

审 定	李晓平	李 强
工程负责人	漆国强	漆国强
专业负责人	漆国强	漆国强
审 核	梁国岭	梁国岭
校 对	梁国岭	梁国岭
设 计	漆国强	漆国强
制 图	漆国强	漆国强

图 名: 门窗表、门窗详图大样

阶 段	竣工图	专 业	建筑
图 幅	A3	图 号	JS- 15
日 期	2023.07	版本号	01



图纸专用章

注册建筑师执业章

注册结构师执业章

施工图审查批准单位:

施工图审查批准书证号:

建设单位: 李志强

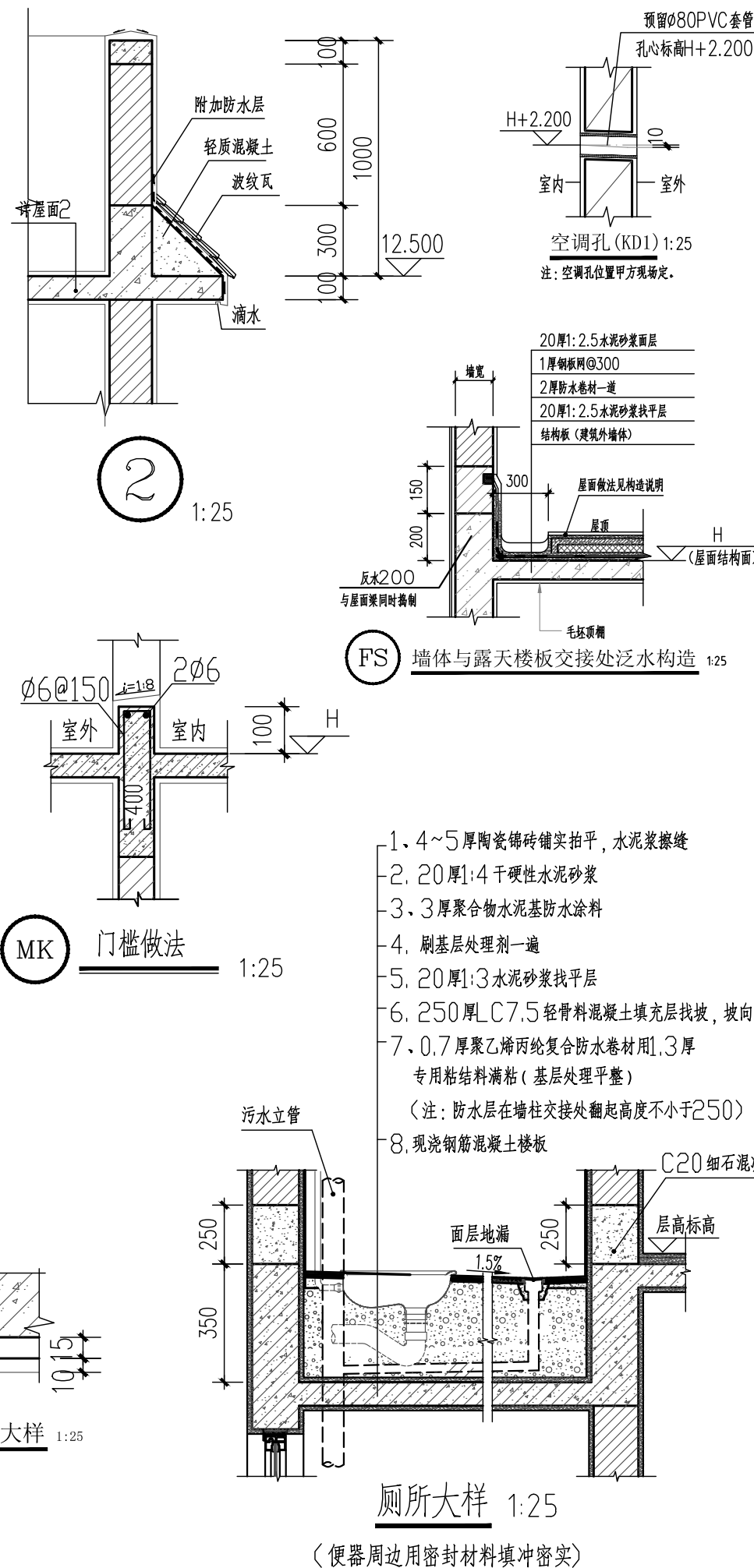
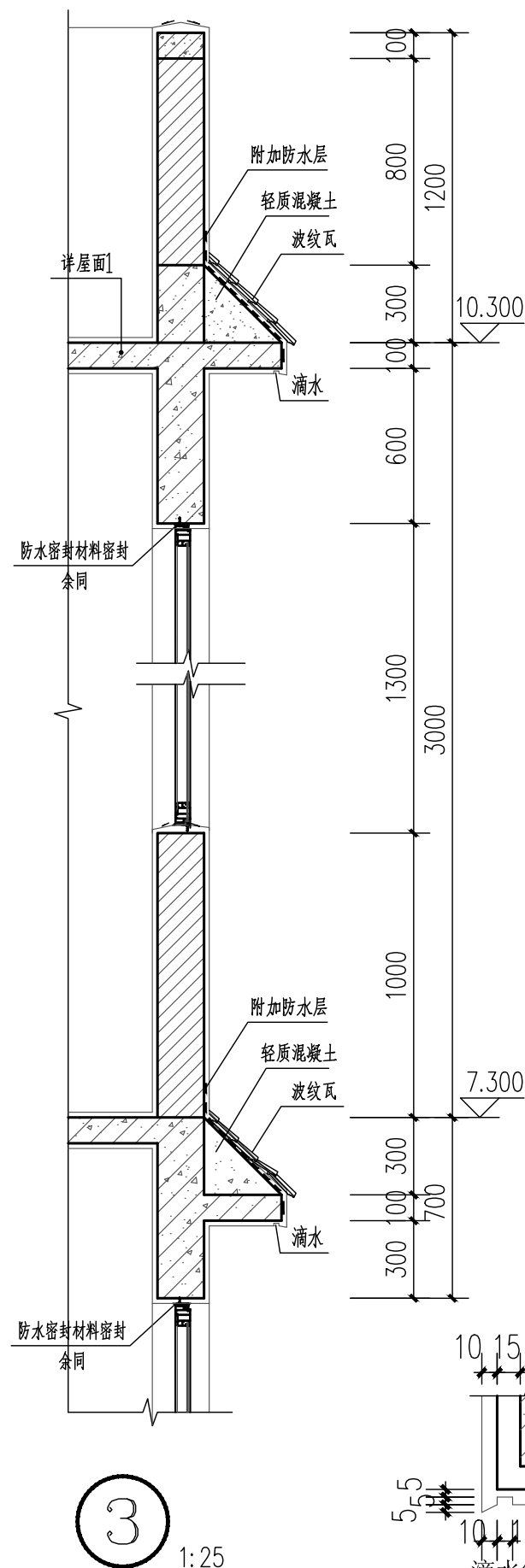
项目名称: 李志强住宅楼项目

工程编号: ZJD-118

审 定	李晓平	李晓平
工程负责人	漆国强	漆国强
专业负责人	漆国强	漆国强
审 核	梁国岭	梁国岭
校 对	梁国岭	梁国岭
设 计	漆国强	漆国强
制 图	漆国强	漆国强

图 名: 施工大样

阶 段	竣工图	专 业	建 筑
图 幅	A3	图 号	JS-16
日 期	2023.07	版本号	01



* 本图纸的版权,属中晟江创建发展有限公司所有,不得用于本工程以外范围。

* 本图纸需手缘齐方可用于施工。