

吴亚牛住宅楼项目



中晟汇创
建设发展有限公司

2023 年 07月

图 纸 目 录

序 号	图纸编号	图 纸 名 称	图 幅	备 注
1	JS-00	图纸目录	A3	
2	JS-01	建筑设计总说明（一）	A3	
3	JS-02	建筑设计总说明（二）	A3	
4	JS-03	室内外装修构造做法表	A3	
5	JS-04	总平面规划图	A3	
6	JS-05	给排水管线综合规划图	A3	
7	JS-06	首层平面图	A3	
8	JS-07	二层平面图	A3	
9	JS-08	三层平面图	A3	
10	JS-09	屋顶平面图	A3	
11	JS-10	①-②轴立面图	A3	
12	JS-11	②-①轴立面图	A3	
13	JS-12	①-A轴立面图	A3	
14	JS-13	A-①轴立面图	A3	
15	JS-14	1-1剖面图	A3	
16	JS-15	门窗表、门窗详图大样	A3	
17	JS-16	施工大样	A3	



中晟汇创
建设发展有限公司
Zhongsheng huichuang construction
and development co. Ltd

备 注：非本公司书面批准，不得随意将任何部份翻印，切勿以此比例量此图，一切依图内数字所示为准，施工单位必须核对各专业图纸之准确，如发现有任何矛盾处，应及时通知本公司，修改确认后，方可施工。图纸加盖相应阶段出图章后有效，未经正规审图公司审图不得用于施工；违者后果自负。

图纸专用章

注册建筑师执业章

注册结构师执业章

施工图审查批准单位：

施工图审查批准书证号：

建设单位： 吴亚牛

项目名称： 吴亚牛住宅楼项目

工程编号： ZJD-119

审 定	李晓平	李福平
工程负责人	漆国强	漆国强
专业负责人	漆国强	漆国强
审 核	梁国岭	梁国岭
校 对	梁国岭	梁国岭
设 计	漆国强	漆国强
制 图	漆国强	漆国强

图 名： 图纸目录

阶 段	竣工图	专 业	建筑
图 幅	A3	图 号	JS-00
日 期	2023.07	版本号	01

* 本图纸的版权,属中晟汇创建设发展有限公司
所有,不得用于本工程以外范围。
* 本图纸需手续齐全方可用于施工。

* 本图纸的版权,属中晟汇创建设发展有限公司
所有,不得用于本工程以外范围。
* 本图纸需手缘齐全方可用于施工。

* 本图纸的版权属中晟汇创建设发展有限公司
所有，不得用于本工程以外的范围。
* 本图纸需手签齐全方可用于施工。

建筑设计总说明（二）

7.8	所有防水材料的四周均卷至屋面完成面或种植土以上300mm；屋面竖井、女儿墙阴阳转角处、天沟、檐沟应附加一层防水材料。设施基座与结构层相连时，防水层应包裹设施基座的上部，并在地脚螺栓周围做密封处理；在防水层上设置设施时，设施下部的防水层应做卷材增强层，必要时应在其上浇筑细石混凝土，其厚度不应小于50mm；需经常维护的设施周围和屋面出入口至设施之间的人行道应铺设刚性保护层，并在地脚螺栓周围用改性沥青密封膏密封。	7.9	出屋面楼梯间、管井墙体、女儿墙根部设置500mm高（从屋面结构面开始算起，且高于屋面完成面不低于250mm）的钢筋混凝土反槛，且与梁板同时浇筑，宽度与上部墙体同；不同材料交接处加铺贴一层热镀锌钢丝网（12.7×12.7×0.7）周边宽出250。	7.10	屋面女儿墙、压顶等纵向构件，应沿纵向每3米设置钢筋混凝土构造柱，女儿墙、压顶批荡层每隔6米及易产生变形开裂部位设分格缝。	7.11	金属压型板防水屋面设计	7.11.1	在两块板搭接缝内必须放置通长密封胶条，搭接缝口采用合成高分子密封胶材料密封。	7.11.2	屋脊处屋面板上下分别采用单层压型屋脊板和脊托板，脊板缝内填充与屋面板内性能相同的保温材料，金属板材伸入檐沟内的长度不应小于150mm	7.11.3	金属板材与泛水板的搭接不小于一个波，且搭接宽度不小于200mm。	7.12	防火设计	备注：应满足《建筑设计防火规范》GB 50016的相关规定。	备注：如下表	单、多层建筑	高层建筑	构件名称	一级	二级	三级	四级	一级	二级	承重墙	3.00	2.50	2.00	0.50	2.00	2.00	柱、柱间支撑	3.00	2.50	2.00	0.50	3.00	2.50	梁、桁架	3.00	1.50	2.00	0.50	2.00	1.50	楼板	1.50	1.00	1.00	0.75	0.50	0.50	不要求	楼面支撑	1.50	0.50	1.00	0.50	不要求	不要求	1.50	1.00	屋盖承重构件	1.50	0.50	1.00	0.50	不要求	不要求	屋面支撑、系件	1.50	0.50	1.00	0.75	0.50	不要求	不要求	疏散楼梯	1.50	1.00	1.00	0.75	0.50	不要求	不要求
8.1	门窗工程	8.1	门窗和幕墙的立面形式、数量、尺寸、色彩、开启方式、型材、玻璃等详见门窗表和门窗幕墙立面图。	8.2	门窗表和门窗（幕墙）立面（分隔、开启方式）示意图详见建筑。门窗的深化设计、制作、安装应由具有相关资质的专业厂家承担。有关门窗的各项物理性能、保温节能性能、安全性和防水、防火、防腐性能应符合本工程节能设计相关参数的要求，并应配合土建设计提供预埋件做法、尺寸和位置。（门窗加工的尺寸，应按门窗洞口设计尺寸扣除墙面装修材料的厚度，按净尺寸加工；框料规格应根据相关规范和规定计算后确定），经设计人签字后方可实施。门窗尺寸若与现场实际洞口尺寸不符以现场为准做适当调整，并以书面形式通知设计方。	8.3	建筑外门窗及玻璃幕墙设计执行《建筑玻璃应用技术规程》JGJ113-2015的规定，《建筑外门窗气密、水密、抗风压性能检测方法》GB/T7106-2019、《建筑门窗空气隔声性能分级及检测方法》。窗户传热系数、建筑外门窗抗风压性能、气密性、水密性、保温性能、隔声性能、采光性能应满足规范的要求。	8.4	外墙窗底部应设置混凝土防渗窗台板，厚度为100mm，强度等级不低于C25，内配2Φ10纵筋和Φ6@200分布筋，两端入墙不小于200mm。	8.5	凡推拉门、窗均应加设防窗扇脱落的限位装置以及防从外面拆卸的安全装置。推拉窗用于外墙时，应设置防止窗扇向外脱落的装置。建筑采用外开平窗时，应有加强牢固窗扇、防脱落的措施，应设开闭连杆及定位器。铝合金门窗用型材壁厚应符合国家现行标准《铝合金门窗型材壁厚》GB/T21601-2015的要求。铝合金门窗用型材壁厚应符合																																																																												

室 内 外 装 修 构 造 做 法 表

注：表中标有“√”符号选项为本工程选用的材料或做法。除本表选项选用的材料或做法外，其余做法详见各施工图图面标示。



中晟汇创
建设发展有限公司
Zhongsheng huichuang construction
and development co. Ltd

备 注: 非本公司书面批准, 不得随意将任何部份翻印, 切勿以此比例量此图, 一切依图内数字所示为准, 施工单位必须核对各专业图纸之准确, 如发现有任何矛盾, 应及时通知本公司, 修改确认后, 方可施工。图纸加盖相应阶段出图章后有效, 未经正规审图公司审图不得用于施工; 违者后果自负。

图纸专用章

注册建筑师执业章

注册结构师执业章

施工图审查批准单位:

施工图审查批准书证号:

建设单位: 吴亚牛

项目名称: 吴亚牛住宅楼项目

工程编号: ZJD-119

审 定	李晓平	李晓平
工程负责人	漆国强	漆国强
专业负责人	漆国强	漆国强
审 核	梁国岭	梁国岭
校 对	梁国岭	梁国岭
设 计	漆国强	漆国强
制 图	漆国强	漆国强

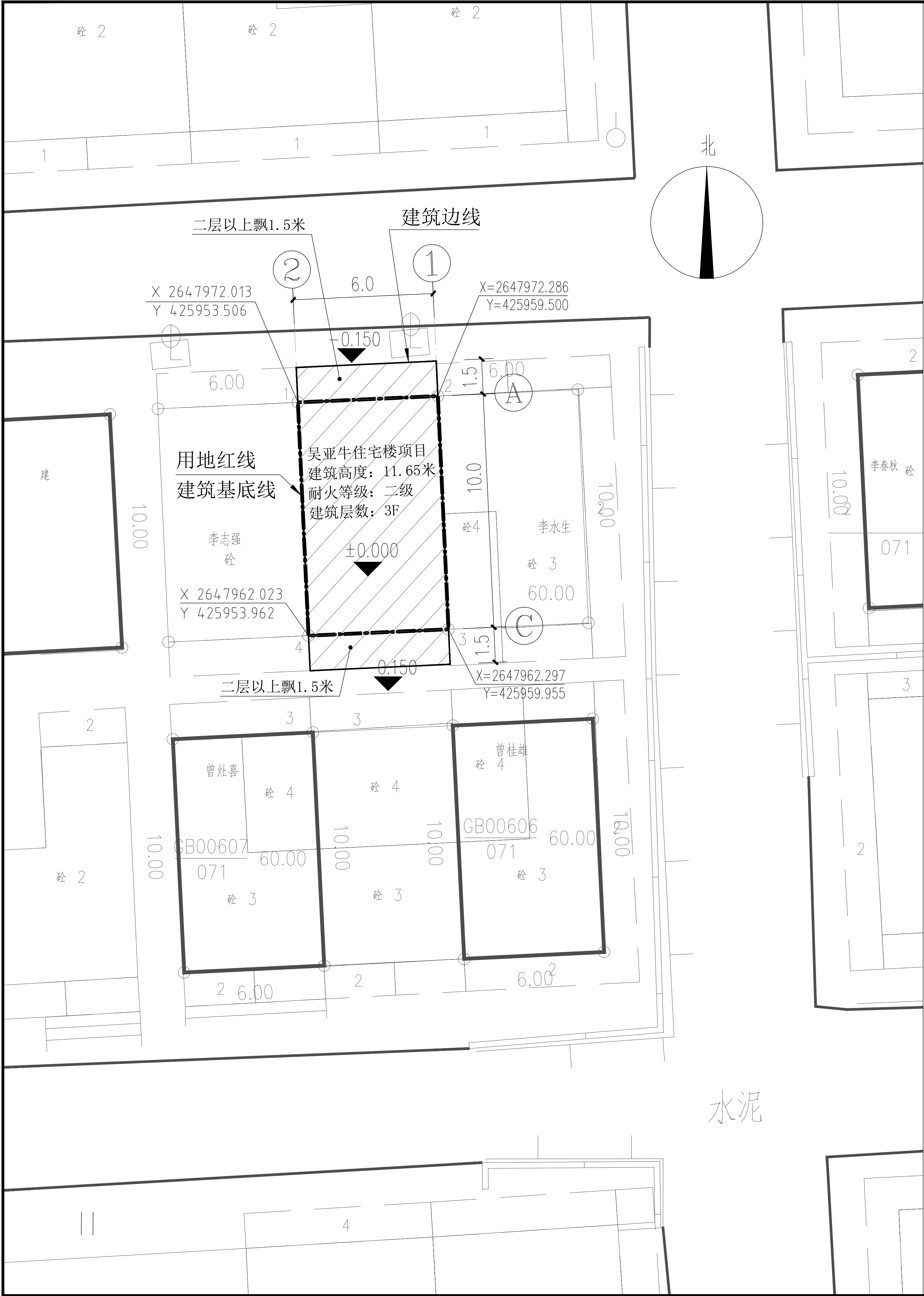
图 名:
室内外装修构造做法表

阶 段	竣工图	专 业	建 筑
图 幅	A3	图 号	JS- 03
日 期	2023.07	版本号	01

类别	选用	编号及名称	构造做法	使用部位及备注	类别	选用	编号及名称	构造做法	使用部位及备注	类别	选用	编号及名称	构造做法	使用部位及备注				
地面		地1 水泥砂浆地面 燃烧性能：A级	20厚1:3水泥砂浆，随捣随抹光 素水泥浆结合层一道 100厚C15混凝土 素土夯实	配电房、工具间、配电间	外墙	√	外墙1 面砖外墙面	基层墙体 刷素水泥浆结合层一道（内掺建筑胶） 10厚1:3水泥砂浆，（加防水粉或防水剂）打底 10厚聚合物水泥砂浆，压入φ0.9网眼为12×12的镀锌丝网 8-10外墙砖，水泥砂浆嵌缝	面砖外墙面 外墙颜色详立面图	屋面	√	屋面1 （Ⅰ级防水，挤塑板保温）	40厚C20细石混凝土保护层内配Φ4钢筋双向中距150， 6.0×6.0m分缝，表面压实赶光，密封胶填缝 满铺0.15厚聚苯乙烯薄膜一层 30厚挤塑聚苯板 2厚自粘性聚酯胎改性沥青防水卷材一层（在墙面交接处翻起350高） 15厚双面自黏型防水卷材，（在墙面交接处翻起350高） 刷基层处理剂一遍 20厚1:3水泥砂浆找平 20厚1:2.5水泥珍珠岩找坡 120厚钢筋混凝土	露台、天面 保温材料—挤塑聚苯板 密度：45.0KG/m³ 导热系数：0.03W/m.K 压缩或抗压强度：≥150Kpa 燃烧性能等级：B2				
		地2 混凝土地面	220厚C30混凝土面层 150厚6%水泥石屑稳定层 150厚5%水泥级配碎石基层 回填土夯实（压实度≥94%）	消防车车库			外墙2 涂料外墙面	基层墙体 全墙挂φ1网眼为10×10的钢丝网 10厚1:3水泥砂浆 刷氯丁胶乳防水素浆一遍 10厚氯丁胶乳防水砂浆 喷或滚刷底涂料二遍，喷或滚刷涂料二遍	外墙颜色详立面图 选用《建筑图集》11ZJ001 防水材料性能参照第102页表一 保温材料性能参照第103页表三			√	屋面2 细石混凝土防水和高聚物改性沥青卷材防水屋面 （Ⅱ级防水）	20厚1:2.5水泥砂浆压光（每6000×6000或按设计图设 分隔缝，缝宽5，防水油膏灌缝表面加水泥粉随手抹光） 隔离层聚酯纤维无纺布（200g/m2） 2厚JS聚合物水泥防水涂料（Ⅱ型），遇墙上反高出完成面300 细石砼找坡（最薄处30厚，原浆收光）（建筑找坡） 120厚钢筋混凝土 12厚石灰水泥砂浆	不上人屋面 刚性防水层应设分格缝，缝宽20mm，并应在板端缝处，其纵横间距4m。缝内填密封材料，如沥青等灌缝。			
	√	地3 陶瓷地砖地面 燃烧性能：A级	8~10厚（800×800）瓷砖，水泥浆嵌缝（具体样式详装修施工图） 20厚1:3干硬性水泥砂浆，面撒素水泥 素水泥浆结合层一道 100厚C15混凝土 素土夯实	客厅、餐厅、卧室、楼梯 防滑砖的防滑等级要求： 潮湿地面：Bw 干态地面：Bd			内墙1 内保温墙面（热桥梁柱） 燃烧性能：A级	基层墙体 3厚界面砂浆 15厚1:3水泥砂浆 10厚玻化微珠保温砂浆（燃烧等级不低于A级）， （除各向柱、各向梁外，外墙均设置） 5厚岩棉砂浆，压入耐碱玻纤网格布，（无玻化微珠保温砂浆时可不做） 15厚1:0.5:3水泥石灰砂浆抹面 满刮腻子一遍，刷底漆一遍，无机涂料二遍	梁、柱内墙面			√						
	√	地4 防水地面 燃烧性能：A级	8~10厚防滑砖（600×600），水泥浆嵌缝（具体样式详装修施工图） 20厚1:3干硬性水泥砂浆，面撒素水泥 1.5厚Ⅱ型聚合物水泥基防水涂料 最薄处20厚聚合物水泥砂浆找平，不小于1%向地漏找坡 100厚C15混凝土 素土夯实	厨房、阳台、外走廊、 防滑砖的防滑等级要求： 潮湿地面：Bw 干态地面：Bd			内墙2 内保温墙面（热桥梁柱） 燃烧性能：A级	基层墙体 刷素水泥浆结合层一道（内掺建筑胶） 10厚1:3水泥砂浆打底 10厚1:0.5:3水泥石灰砂浆抹面 满刮腻子二遍，喷或滚刷无机涂料（一底两面） （装修施工图对无机涂料颜色有要求时，按装修施工图执行）	除厨房、厕所外的内墙面			踢脚线	√	瓷砖踢脚	基层墙体 刷素水泥浆结合层一道（内掺建筑胶） 15厚1:3水泥砂浆打底 8-10厚瓷砖（150×600）踢脚150高，水泥浆嵌缝	除厨房、厕所外的内墙面		
	√	地5 防水地面 燃烧性能：A级	8~10厚防滑砖（300×300），水泥浆嵌缝（具体样式详装修施工图） 20厚1:3干硬性水泥砂浆 1.0mm厚Ⅱ型聚合物水泥基防水涂料，四周沿墙上翻不小于300 最薄处40厚C20细石混凝土，不小于1%找坡 20厚1:2水泥砂浆保护层 1.5厚Ⅱ型聚合物水泥基防水涂料 20厚1:3水泥砂浆找平 100厚C15混凝土 素土夯实	卫生间 防滑砖的防滑等级要求： 潮湿地面：Bw 干态地面：Bd			内墙3 燃烧性能：A级	基层墙体 刷素水泥浆结合层一道（内掺建筑胶） 10厚1:3水泥砂浆打底 10厚1:0.5:3水泥石灰砂浆抹面 满刮腻子二遍，喷或滚刷无机涂料（一底两面） （装修施工图对无机涂料颜色有要求时，按装修施工图执行）	除厨房、厕所外的内墙面			散水	√	细石混凝土散水	40厚C15细石混凝土，面上加5厚1:1水泥砂浆随打随抹光 150厚3:7灰土 素土夯实，向外放4%	室外		
	楼面		楼1 水泥砂浆楼面 燃烧性能：A级	20厚1:2水泥砂浆，压实赶光 素水泥浆结合层一道 钢筋混凝土楼板		各类设备房、设备井	内墙	√	内墙2 燃烧性能：A级		基层墙体 刷素水泥浆结合层一道（内掺建筑胶） 10厚1:3水泥砂浆打底 10厚1:0.5:3水泥石灰砂浆抹面 满刮腻子二遍，喷或滚刷无机涂料（一底两面） （装修施工图对无机涂料颜色有要求时，按装修施工图执行）	除厨房、厕所外的内墙面		台阶	√	台阶	8~10厚防滑砖（600×600），水泥浆嵌缝（具体样式详装修施工图） 100厚C15混凝土 80厚1:3:6石灰砂浆碎石三合土 素土夯实	室外
			楼2 地坪漆楼面	丙烯酸地坪漆 40厚C20细石混凝土 素水泥浆结合层一遍 钢筋混凝土楼板		篮球场地面			内墙3 燃烧性能：A级		基层墙体 刷素水泥浆结合层一道（内掺建筑胶） 10厚1:3水泥砂浆打底 10厚1:0.5:3水泥石灰砂浆抹面 满刮腻子二遍，喷或滚刷无机涂料（一底两面）	配电房、楼梯间、 消防水泵房，各类设备间、 车库的内墙面		坡道		混凝土坡道	面层二次装修处理 100厚C15混凝土，面上加5厚1:1水泥砂浆捣实，木抹搓平 300厚3:7灰土 素土夯实	室外
		√	楼3 防水楼面 燃烧性能：A级	8~10厚防滑砖，水泥浆嵌缝（具体样式详装修施工图） 20厚1:3干硬性水泥砂浆，面撒素水泥 1.5厚Ⅱ型聚合物水泥基防水涂料 最薄处20厚聚合物水泥砂浆找平，不小于1%向地漏找坡 钢筋混凝土楼板		厨房、阳台 防滑砖的防滑等级要求： 潮湿地面：Bw 干态地面：Bd			内墙4 涂料内墙面		基层墙体 刷素水泥浆结合层一道（内掺建筑胶） 10厚1:3水泥砂浆打底 10厚1:0.5:3水泥石灰砂浆抹面 满刮腻子一遍，面层详装修施工图	厨房、厕所内墙面		备注： 外墙部分块材的吸水率、块重、尺寸、耐候性、配套的粘结剂、检验要求；涂料的粉化系数、遮盖及附着力、保光及保色性等相关要求由专业厂家按规范设计、施工。				
		√	楼4 防水楼面 燃烧性能：A级	8~10厚防滑砖（300×300），水泥浆嵌缝（具体样式详装修施工图） 20厚1:3干硬性水泥砂浆 1.0mm厚Ⅱ型聚合物水泥基防水涂料，四周沿墙上翻不小于300 最薄处40厚C20细石混凝土，不小于1%找坡 20厚1:2水泥砂浆保护层 1.5厚Ⅱ型聚合物水泥基防水涂料 20厚1:2.5水泥砂浆找平 钢筋混凝土楼板		卫生间 防滑砖的防滑等级要求： 潮湿地面：Bw 干态地面：Bd			内墙5 面砖内墙面 燃烧性能：A级		基层墙体 刷素水泥浆结合层一道（内掺建筑胶） 15厚1:3水泥砂浆 5厚聚合物水泥防水砂浆 8~10外墙砖（300×450），水泥浆嵌缝	厨房、厕所内墙面						
		√	楼5 陶瓷地砖楼面 燃烧性能：A级	8~10厚（800×800）瓷砖，水泥浆嵌缝（具体样式详装修施工图） 20厚1:3干硬性水泥砂浆，面撒素水泥 素水泥浆结合层一道 钢筋混凝土楼板		客厅、书房、卧室、楼梯 防滑砖的防滑等级要求： 潮湿地面：Bw 干态地面：Bd		顶棚	√		顶1 石膏砂浆顶棚 燃烧性能：A级	钢筋混凝土板底面清理干净 5厚1:1粉刷石膏砂浆 2厚面层耐水腻子分遍刮平 喷或滚刷无机涂料（一底两面）	除厨房、厕所外的顶棚	抹灰砂浆		预拌砂浆与传统砂浆的对应关系表		
			顶2 乳胶漆顶棚 燃烧性能：HB级	钢筋混凝土板底面清理干净 5厚1:1粉刷石膏砂浆 2厚面层耐水腻子分遍刮平 喷或滚刷乳胶漆（一底两面）		用于室外阳台、架空层、室外走廊、雨篷、空调机位置的顶棚					砌筑砂浆	WMM5、DMM5	M5混合砂浆、 M5水泥砂浆					
			顶3 聚合物水泥砂浆顶棚 燃烧性能：A级	钢筋混凝土板底面清理干净 5厚聚合物水泥砂浆 2厚面层耐水腻子分遍刮平 喷或滚刷防水无机涂料（一底两面）		卫生间、厨房、淋浴间顶棚						WMM7.5、DMM7.5	M7.5混合砂浆、 M7.5水泥砂浆					
		顶4 铅扣板顶棚 燃烧性能：A级	钢筋混凝土板底面清理干净 5厚聚合物水泥砂浆 （吊顶为通透格栅时，2厚面层耐水腻子分遍刮平） 轻钢龙骨（专业公司设计安装） 吊顶详装修施工图	卫生间、厨房、					WMM10、DMM10	M10混合砂浆、 M10水泥砂浆								
									WMM15、DMM15	M5水泥砂浆								
									WMM20、DMM20	M20水泥砂浆								
									WPM5、DPM5	1:1.6混合砂浆								
									WPM10、DPM10	1:1.4混合砂浆								
						WPM15、DPM15	1:3水泥砂浆、 1:2水泥砂浆、 1:2.5水泥砂浆、 1:1:2混合砂浆											
						WPM20、DPM20	1:2水泥砂浆、 1:2.5水泥砂浆、 1:1:2混合砂浆											
						WSM15、DSM15	1:3水泥砂浆											
						WSM20、DSM20	1:2水泥砂浆											
						注：上表《摘自预拌砂浆应用技术规程》JGJ/T223-2010												
墙裙		面砖墙裙	基层墙体 15厚1:2水泥砂浆打底 刷素水泥浆一遍 5厚1:1水泥砂浆加水重20%建筑胶镶贴 8~10厚瓷砖（1200高），水泥浆嵌缝	房间内墙面	√	顶4 铅扣板顶棚 燃烧性能：A级	钢筋混凝土板底面清理干净 5厚聚合物水泥砂浆 （吊顶为通透格栅时，2厚面层耐水腻子分遍刮平） 轻钢龙骨（专业公司设计安装） 吊顶详装修施工图	卫生间、厨房、										

* 本图纸的版权,属中晟汇创建发展有限公司所有,不得用于本工程以外范围。
* 本图纸需手统齐全方可用于施工。

* 本图纸的版权,属中晟汇创建设发展有限公司
所有,不得用于本工程以外范围。
* 本图纸需手续齐全方可用于施工。



主要经济指标

项 目	指 标	备 注
宗地面积	60.00 m²	60.00 m² （居住用地）
总建筑面积	216.00 m²	—
总计容建筑面积	216.00 m²	—
基地面积	60.00 m²	—
容积率	3.60	不低于1.0且不高于5.03
建筑密度	100%	小于或等于100%
绿地率	0.0%	大于或等于0%
建筑高度	11.65 m	—
建筑层数	3F	四层半

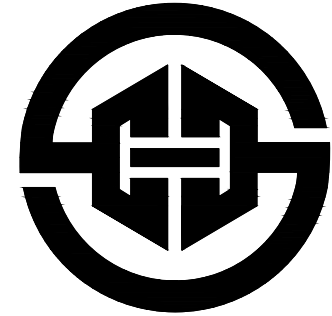
界址点坐标表

点 号	X	Y	边 长
J1	2647972.013	425953.506	
J2	2647972.286	425959.500	6.0
J3	2647962.297	425959.955	10.0
J4	2647962.023	425953.962	6.0
J1	2647972.013	425953.506	10.0
S=60.0 平方米			

2000国家大地坐标系，中央子午线114度。

总平面规划图 1:200

- 说明：1、图中所注距离：建筑物指外墙皮，道路指路牙内石缘。
2、图中所注坐标：建、构筑物指外墙外皮交点及用地红线折点坐标。
3、图中所注建筑高度均指室外地面至屋面的高度。
4、图中所注坐标、标高均以米为单位；坐标为轴线交点坐标。
5、图中F表示建筑物地上层数，D表示建筑物地下层数，H表示建筑高度。
6、本图采用（国家大地2000坐标系）。



中晟汇创
建设发展有限公司
Zhongsheng huichuang construction
and development co. Ltd

备 注：非本公司书面批准，不得随意将任何部份翻印，切勿以此比例量此图，一切依图内数字所示为准，施工单位必须核对各专业图纸之准确，如发现有任何矛盾处，应及时通知本公司，修改确认后，方可施工。图纸加盖相应阶段出图章后有效，未经正规审图公司审图不得用于施工；违者后果自负。

图纸专用章

注册建筑师执业章

注册结构师执业章

施工图审查批准单位：

施工图审查批准书证号：

建设单位： 吴亚牛

项目名称： 吴亚牛住宅楼项目

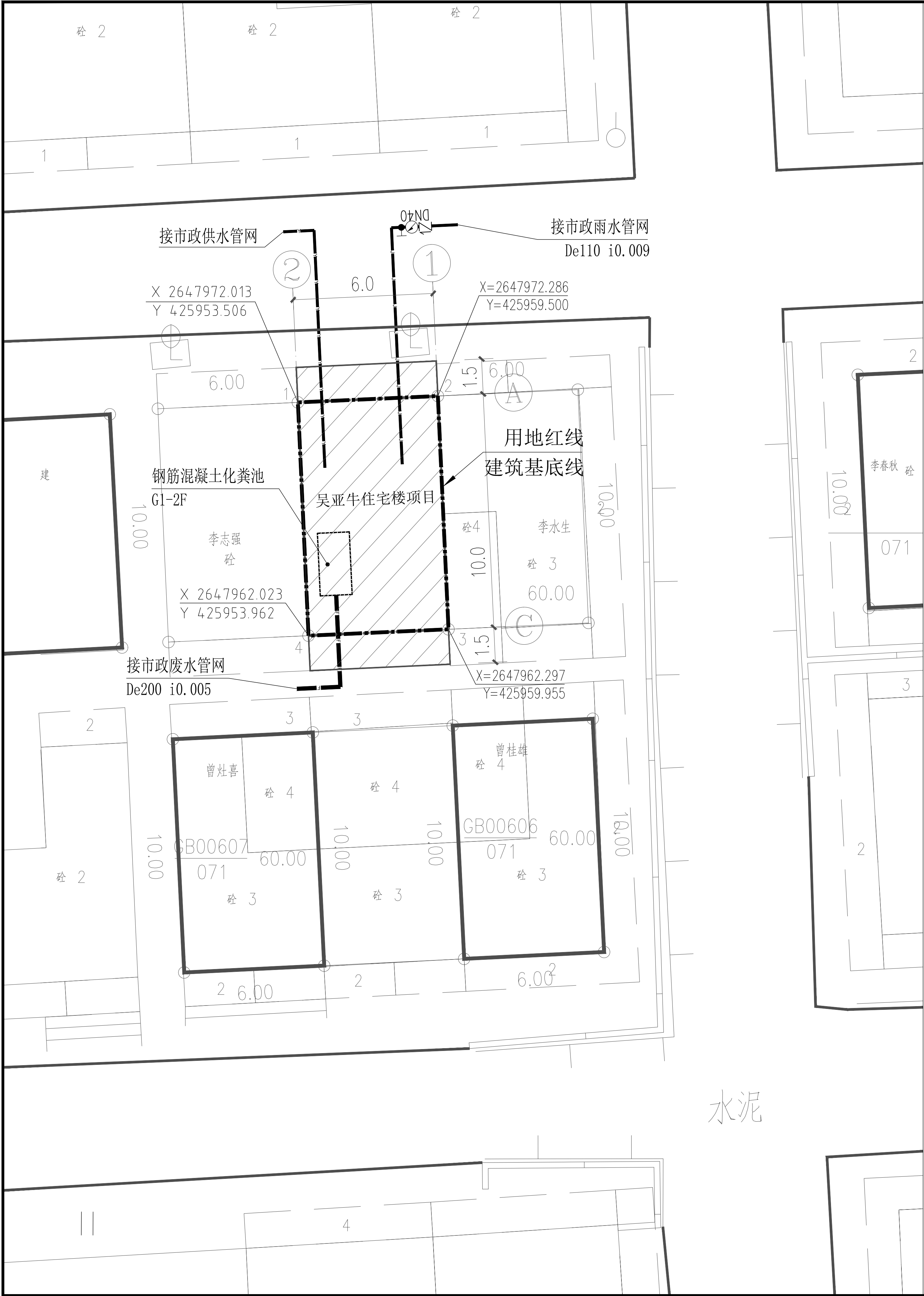
工程编号： ZJD-119

审 定	李瑞平	李瑞平
工程负责人	漆国强	漆国强
专业负责人	漆国强	漆国强
审 核	梁国岭	梁国岭
校 对	梁国岭	梁国岭
设 计	漆国强	漆国强
制 图	漆国强	漆国强

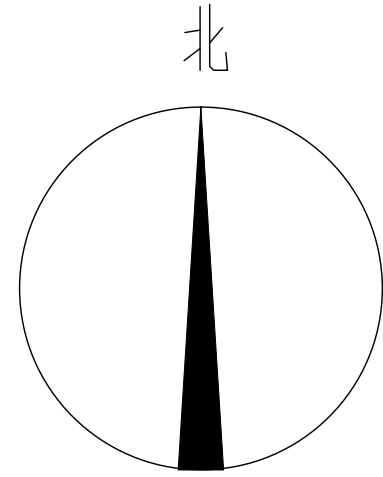
图 名： 总平面规划图

阶 段	竣工图	专 业	建筑
图 幅	A3	图 号	JS-04
日 期	2023.07	版本号	01

* 本图纸的版权,属中晟汇创建建设发展有限公司
所有,不得用于本工程以外范围。
* 本图纸需手续齐全方可用于施工。

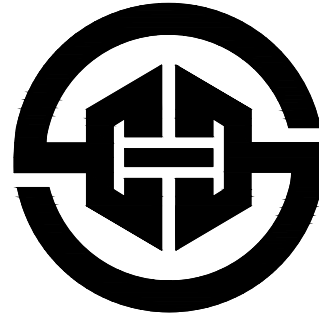


水泥



给排水管线综合规划图 1:200

雨水管	
废水管	
供水管	



中晟汇创
建设发展有限公司
Zhongsheng huichuang construction
and development co. Ltd

备 注: 非本公司书面批准, 不得随意将任何部份翻印, 切勿以此比例量此图, 一切依图内数字所示为准, 施工单位必须核对各专业图纸之准确, 如发现有任何矛盾处, 应及时通知本公司, 修改确认后, 方可施工。图纸加盖相应阶段出图章后有效, 未经正规审图公司审图不得用于施工; 违者后果自负。

图纸专用章

注册建筑师执业章

注册结构师执业章

施工图审查批准单位:

施工图审查批准书证号:

建设单位: 吴亚牛

项目名称: 吴亚牛住宅楼项目

工程编号: ZJD-119

审 定	李晓平	
工程负责人	漆国强	
专业负责人	漆国强	
审 核	梁国岭	
校 对	梁国岭	
设 计	漆国强	
制 图	漆国强	

图 名: 给排水管线综合规划图

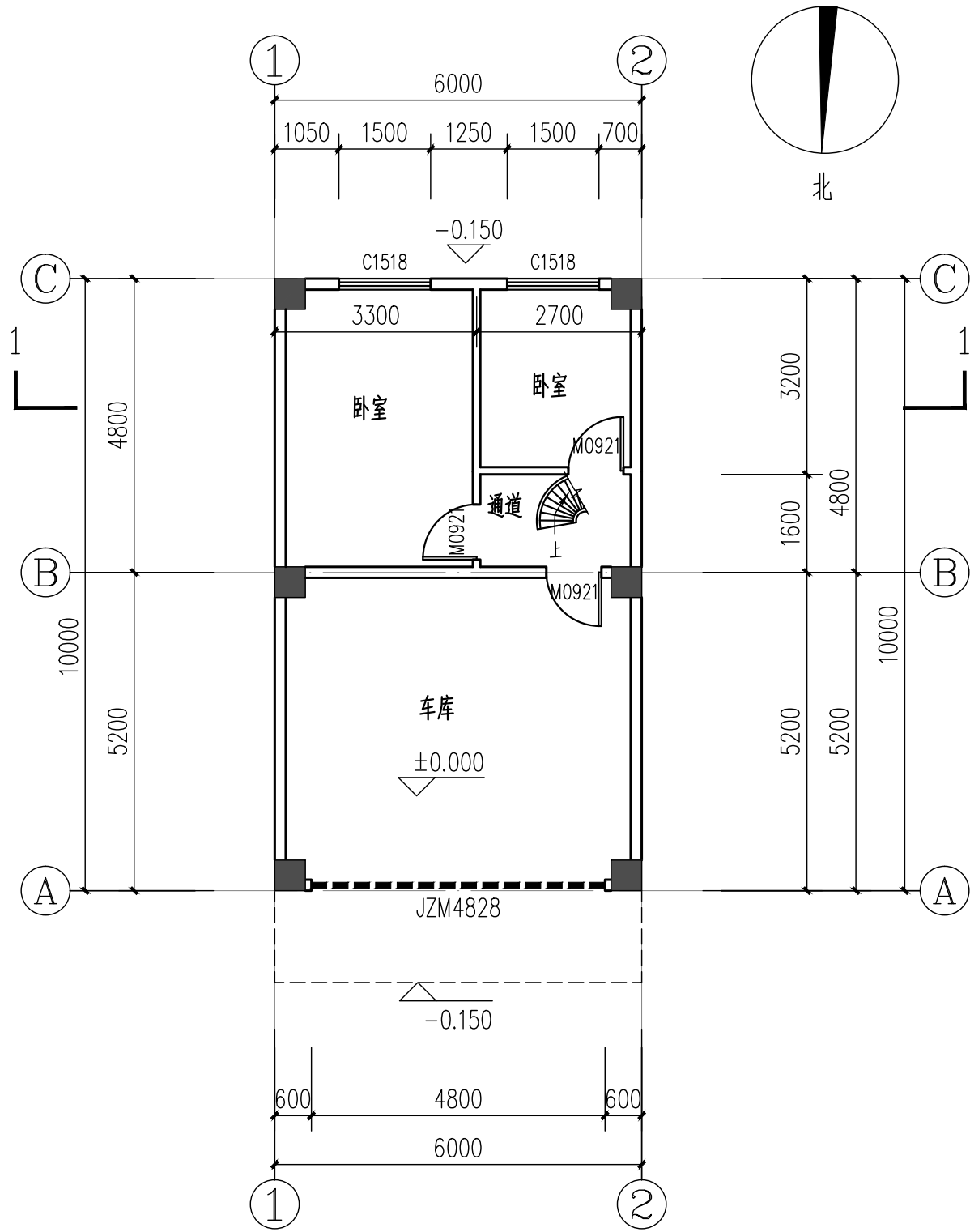
阶 段	竣工图	专 业	建筑
图 幅	A3	图 号	JS-05
日 期	2023.07	版本号	01

* 本图纸的版权,属中晟汇创建设发展有限公司
所有,不得用于本工程以外范围。
* 本图纸需手线齐全方可用于施工。

图例:	
图例	名 称
	室外空调机
	消防栓
	墙上开洞
	地漏
	排水立管、雨水立管
	空调预留孔

平面说明:

- 墙厚除标注外,外墙、梯间墙、分户墙为180墙,其余均为120墙;
- 未注明排水坡度为1%排向地漏,给排水预留管及孔洞具体详水施图;
- 轴线处、女儿墙转角处均设构造柱,且间距不大于4米,女儿设100厚墙压顶;
- 首层卫生间地骨降板330mm;
- 平面图未标注尺寸的门窗均为居中安装。除注明外门垛净宽为120mm;
- 除注明外,防火墙的燃烧性能和耐火极限为不燃烧体并不低于3.0h;
- 本图中所有预留管井(除风井外)在每层楼板处用相当于楼板耐火极限的不燃烧材料做防火分隔;
- 预留孔洞:KD2空调壁挂机预留洞,Φ80PVC套管(穿剪力墙时预留钢质套管)梁底穿孔,洞中离墙150mm;
- 临空的窗台低于900mm的窗均设窗护栏,护栏高度1000mm;
- 阳台、厕所楼板标高为H-0.050,厨房楼板标高为H-0.020;



首层平面图

1:100

基底面积 60.00m²
本层建筑面积 60.00m²
本层计容面积 60.00m²
本栋总建筑面积 216.00mm²
本栋总计容面积 216.00mm²

H=±0.000



中晟汇创
建设发展有限公司
Zhongsheng huichuang construction
and development co. Ltd

备 注:非本公司书面批准,不得随意将任何部份翻印,切勿以此比例量此图,一切依图内数字所示为准,施工单位必须核对各专业图纸之准确,如发现有任何矛盾处,应及时通知本公司,修改确认后,方可施工。图纸加盖相应阶段出图章后有效,未经正规审图公司审图不得用于施工;违者后果自负。

图纸专用章

注册建筑师执业章

注册结构师执业章

施工图审查批准单位:

施工图审查批准书证号:

建设单位: 吴亚牛

项目名称: 吴亚牛住宅楼项目

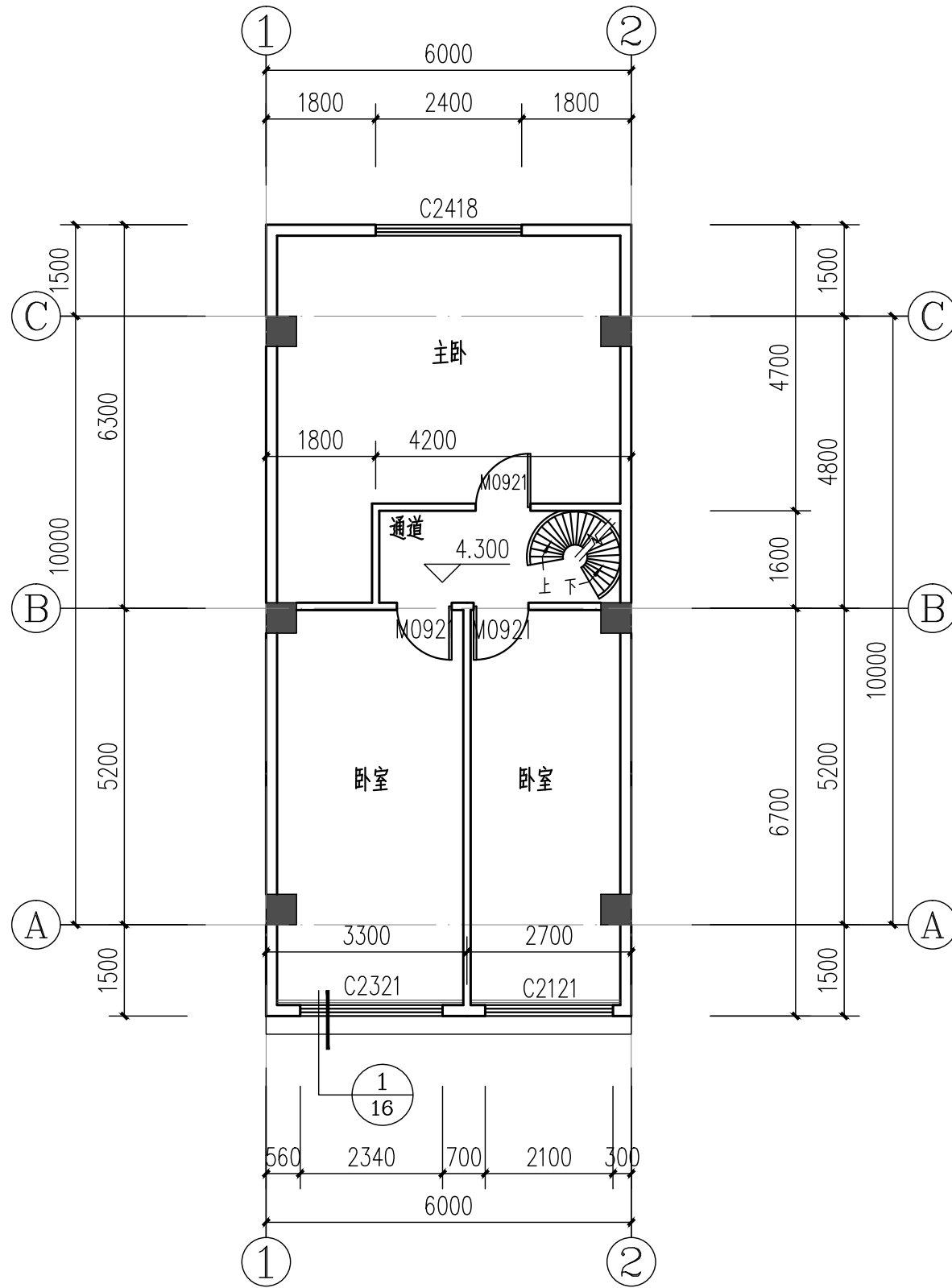
工程编号: ZJD-119

审 定	李晓平	
工程负责人	漆国强	
专业负责人	漆国强	
审 核	梁国岭	
校 对	梁国岭	
设 计	漆国强	
制 图	漆国强	

图 名: 首层平面图

阶 段	竣工图	专 业	建筑
图 幅	A3	图 号	JS-06
日 期	2023.07	版本号	01

* 本图纸的版权,属中晟汇创建设发展有限公司
所有,不得用于本工程以外范围。
* 本图纸需手续齐全方可用于施工。



二层平面图

1:100

本层建筑面积 78.00m²

本层计容面积 78.00m²

H=4.300



中晟汇创
建设发展有限公司
Zhongsheng huichuang construction
and development co. Ltd

备 注: 非本公司书面批准, 不得随意将任何部份翻印, 切勿以此比例量此图, 一切依图内数字所示为准, 施工单位必须核对各专业图纸之准确, 如发现有任何矛盾处, 应及时通知本公司, 修改确认后, 方可施工。图纸加盖相应阶段出图章后有效, 未经正规审图公司审图不得用于施工; 违者后果自负。

图纸专用章

注册建筑师执业章

注册结构师执业章

施工图审查批准单位:

施工图审查批准书证号:

建设单位: 吴亚牛

项目名称: 吴亚牛住宅楼项目

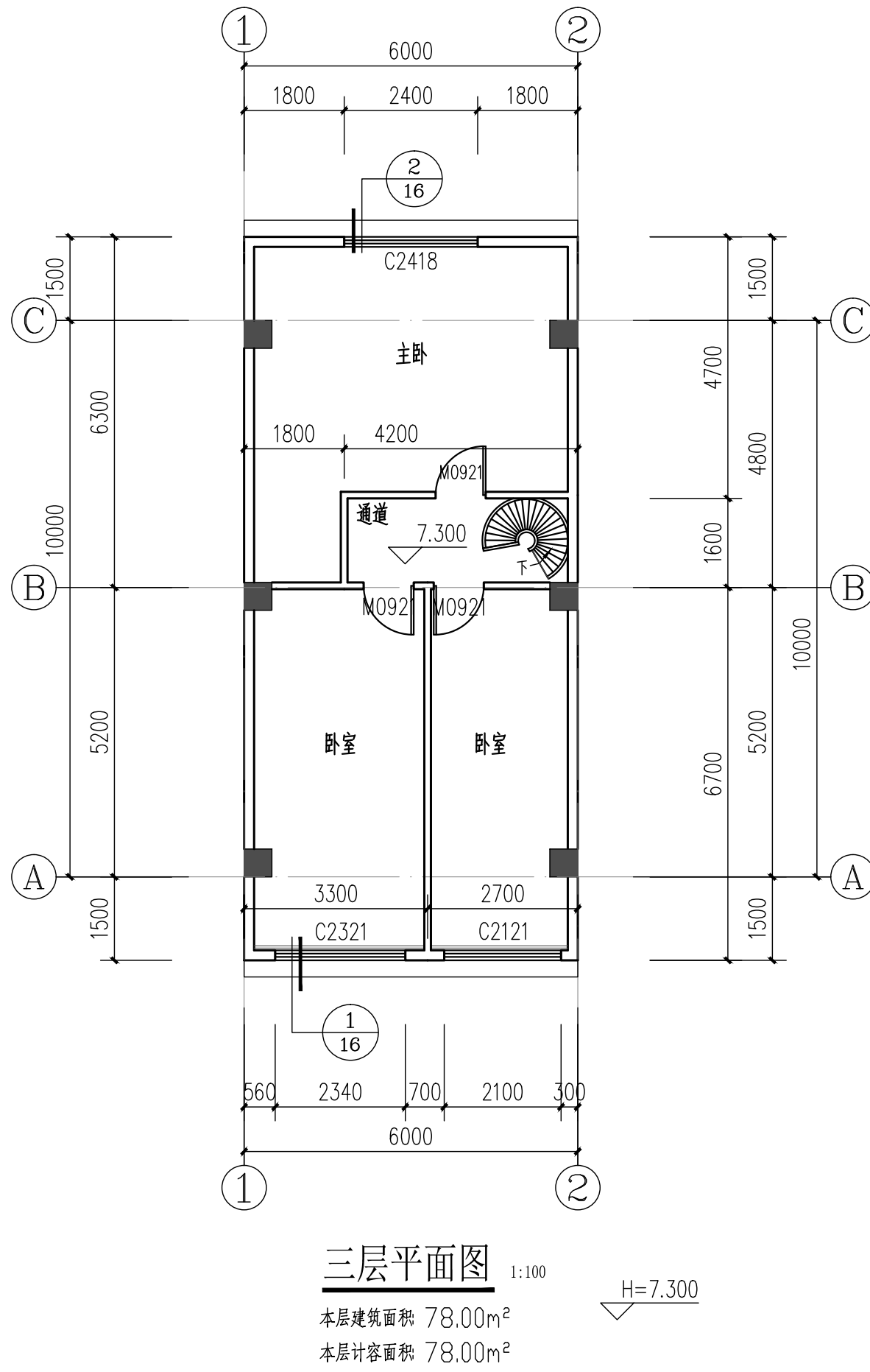
工程编号: ZJD-119

审 定	李晓平	李福平
工程负责人	漆国强	漆国强
专业负责人	漆国强	漆国强
审 核	梁国岭	梁国岭
校 对	梁国岭	梁国岭
设 计	漆国强	漆国强
制 图	漆国强	漆国强

图 名: 二层平面图

阶 段	竣工图	专 业	建筑
图 幅	A3	图 号	JS-07
日 期	2023.07	版本号	01

* 本图纸的版权,属中晟汇创建设发展有限公司
所有,不得用于本工程以外范围。
* 本图纸需手续齐全方可用于施工。



三层平面图

1:100

本层建筑面积 78.00m²

本层计容面积 78.00m²

H=7.300



中晟汇创
建设发展有限公司
Zhongsheng huichuang construction
and development co. Ltd

备 注: 非本公司书面批准, 不得随意将任何部份翻印, 切勿以此比例量此图, 一切依图内数字所示为准, 施工单位必须核对各专业图纸之准确, 如发现有任何矛盾处, 应及时通知本公司, 修改确认后, 方可施工。图纸加盖相应阶段出图章后有效, 未经正规审图公司审图不得用于施工; 违者后果自负。

图纸专用章

注册建筑师执业章

注册结构师执业章

施工图审查批准单位:

施工图审查批准书证号:

建设单位: 吴亚牛

项目名称: 吴亚牛住宅楼项目

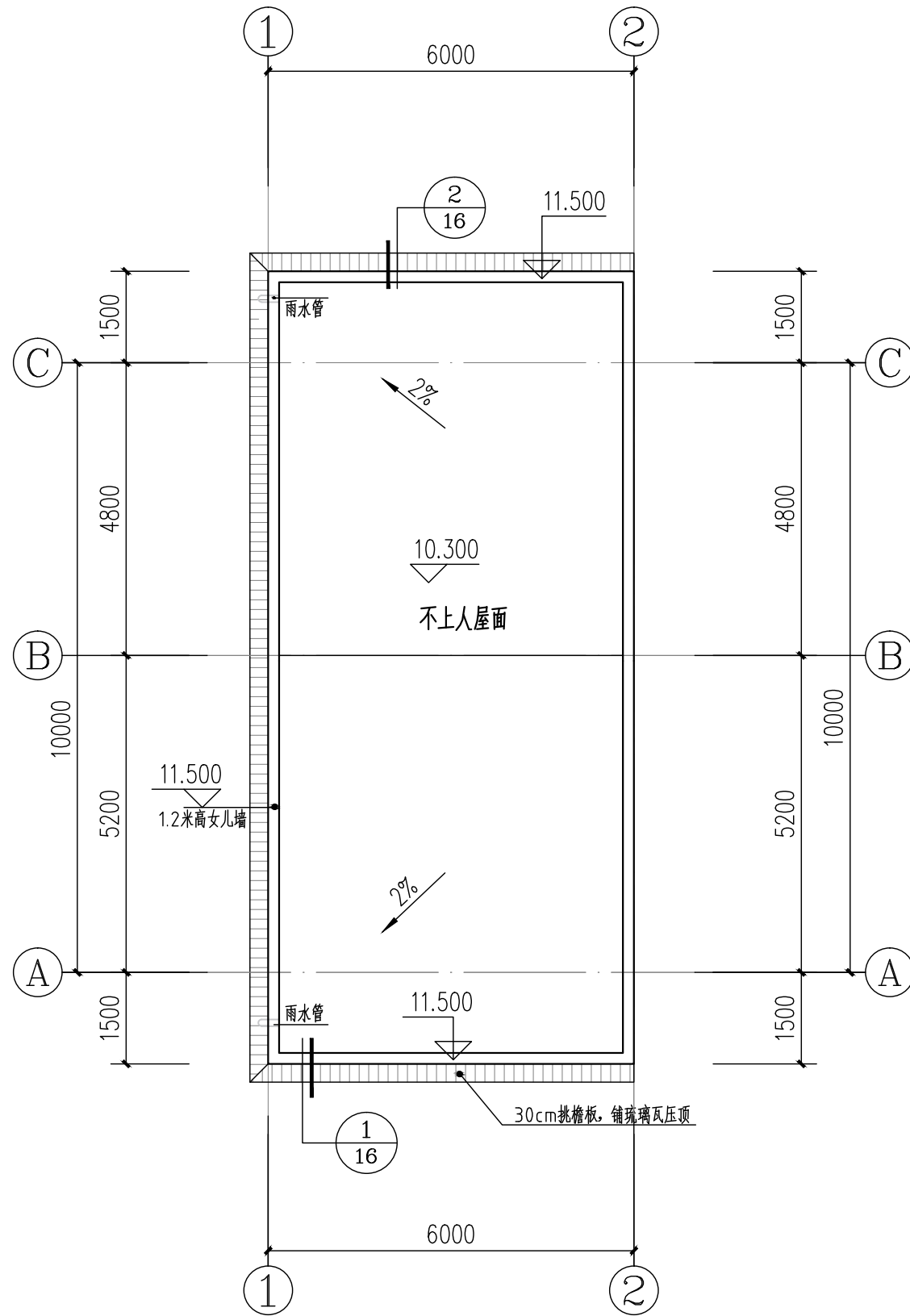
工程编号: ZJD-119

审 定	李晓平	李晓平
工程负责人	漆国强	漆国强
专业负责人	漆国强	漆国强
审 核	梁国岭	梁国岭
校 对	梁国岭	梁国岭
设 计	漆国强	漆国强
制 图	漆国强	漆国强

图 名: 三层平面图

阶 段	竣工图	专 业	建筑
图 幅	A3	图 号	JS-08
日 期	2023.07	版本号	01

* 本图纸的版权,属中晟汇创建设发展有限公司
所有,不得用于本工程以外范围。
* 本图纸需手续齐全方可用于施工。



屋顶平面图 1:100



中晟汇创
建设发展有限公司
Zhongsheng huichuang construction
and development co. Ltd

备 注: 非本公司书面批准, 不得随意将任何部份翻印, 切勿以此比例量此图, 一切依图内数字所示为准, 施工单位必须核对各专业图纸之准确, 如发现有任何矛盾处, 应及时通知本公司, 修改确认后, 方可施工。图纸加盖相应阶段出图章后有效, 未经正规审图公司审图不得用于施工; 违者后果自负。

图纸专用章

注册建筑师执业章

注册结构师执业章

施工图审查批准单位:

施工图审查批准书证号:

建设单位: 吴亚牛

项目名称: 吴亚牛住宅楼项目

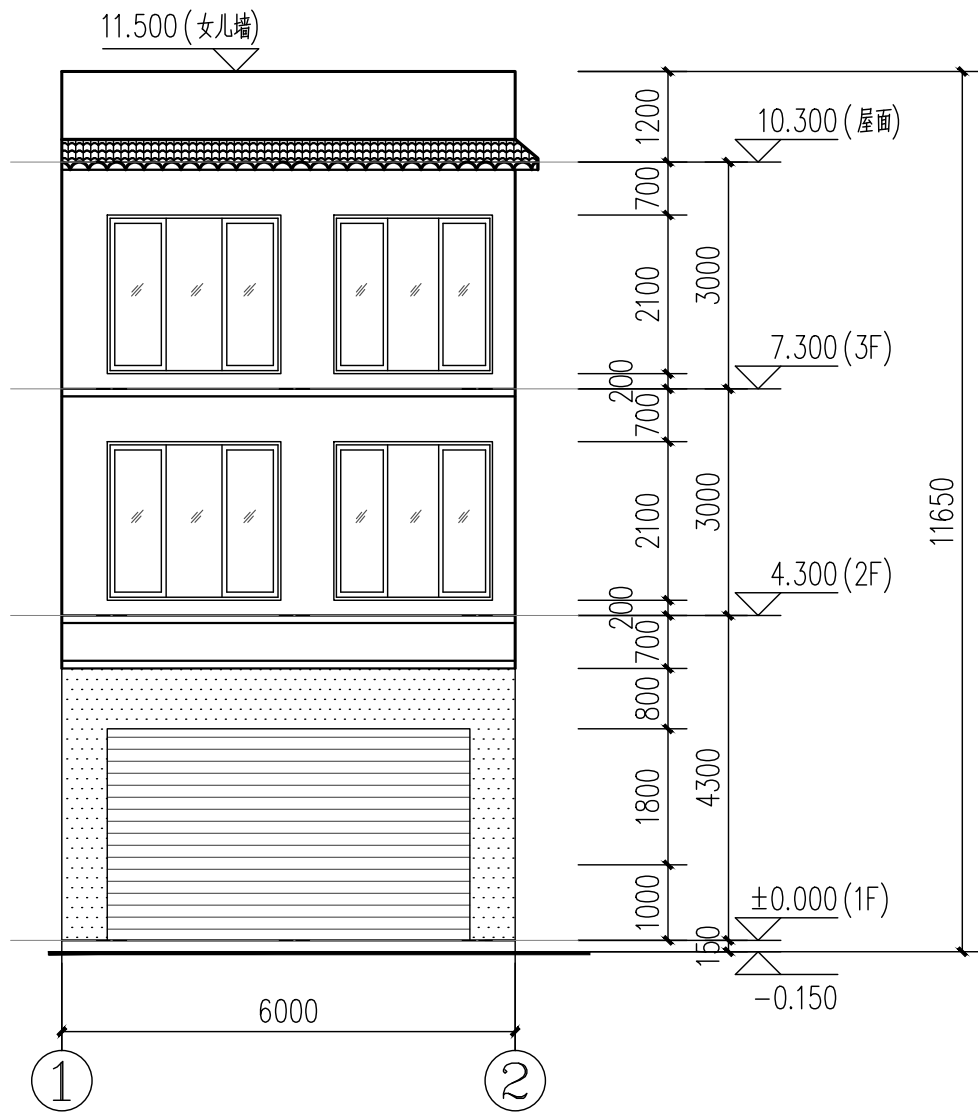
工程编号: ZJD-119

审 定	李晓平	李晓平
工程负责人	漆国强	漆国强
专业负责人	漆国强	漆国强
审 核	梁国岭	梁国岭
校 对	梁国岭	梁国岭
设 计	漆国强	漆国强
制 图	漆国强	漆国强

图 名: 屋顶平面图

阶 段	竣工图	专 业	建筑
图 幅	A3	图 号	JS-09
日 期	2023.07	版本号	01

* 本图纸的版权,属中晟汇创建设发展有限公司
所有,不得用于本工程以外范围。
* 本图纸需手续齐全方可用于施工。



①~②轴立面图 1:100

外墙装饰材料参考表:

图例	材质	规格
	砖红色面砖	45X145
	暗红色抛光瓷砖	300X300
	砖红色波纹瓦	
	水泥砂浆批荡	

注:所有外墙装饰材料(包括色泽样式)应由甲方确认后方可使用。



中晟汇创
建设发展有限公司
Zhongsheng huichuang construction
and development co. Ltd

备 注:非本公司书面批准,不得随意将任何部份翻印,切勿以此比例量此图,一切依图内数字所示为准,施工单位必须核对各专业图纸之准确,如发现有任何矛盾处,应及时通知本公司,修改确认后,方可施工。图纸加盖相应阶段出图章后有效,未经正规审图公司审图不得用于施工;违者后果自负。

图纸专用章

注册建筑师执业章

注册结构师执业章

施工图审查批准单位:

施工图审查批准书证号:

建设单位: 吴亚牛

项目名称: 吴亚牛住宅楼项目

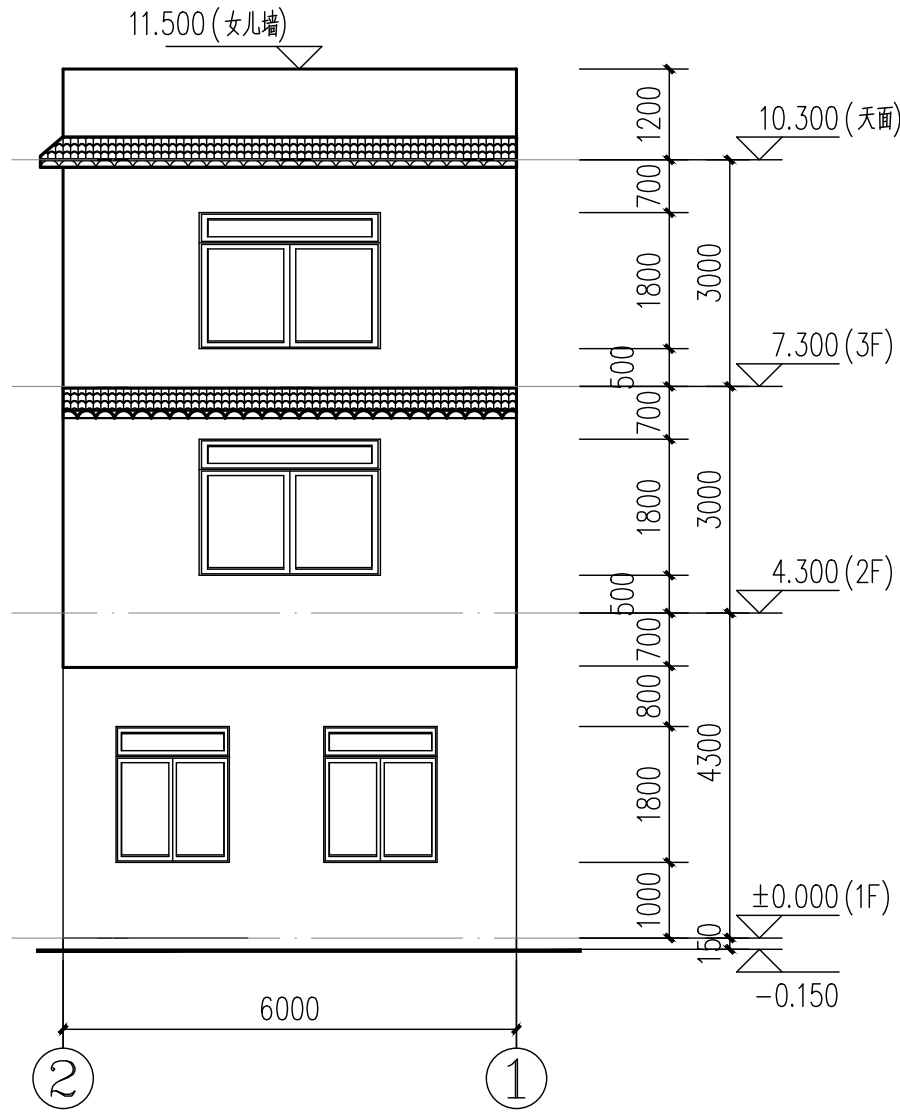
工程编号: ZJD-119

审 定	李晓平	
工程负责人	漆国强	
专业负责人	漆国强	
审 核	梁国岭	
校 对	梁国岭	
设 计	漆国强	
制 图	漆国强	

图 名: ①~② 轴立面图

阶 段	竣工图	专 业	建筑
图 幅	A3	图 号	JS-10
日 期	2023.07	版本号	01

* 本图纸的版权,属中晟汇创建设发展有限公司
所有,不得用于本工程以外范围。
* 本图纸需手续齐全方可用于施工。



②~①轴立面图 1:100

外墙装饰材料参考表:

图例	材质	规格
	砖红色面砖	45X145
	暗红色抛光瓷砖	300X300
	砖红色波纹瓦	
	水泥砂浆批荡	

注:所有外墙装饰材料(包括色泽样式)应由甲方确认后方可使用。



中晟汇创
建设发展有限公司
Zhongsheng huichuang construction
and development co. Ltd

备 注:非本公司书面批准,不得随意将任何部份翻印,切勿以此比例量此图,一切依图内数字所示为准,施工单位必须核对各专业图纸之准确,如发现有任何矛盾处,应及时通知本公司,修改确认后,方可施工。图纸加盖相应阶段出图章后有效,未经正规审图公司审图不得用于施工;违者后果自负。

图纸专用章

注册建筑师执业章

注册结构师执业章

施工图审查批准单位:

施工图审查批准书证号:

建设单位: 吴亚牛

项目名称: 吴亚牛住宅楼项目

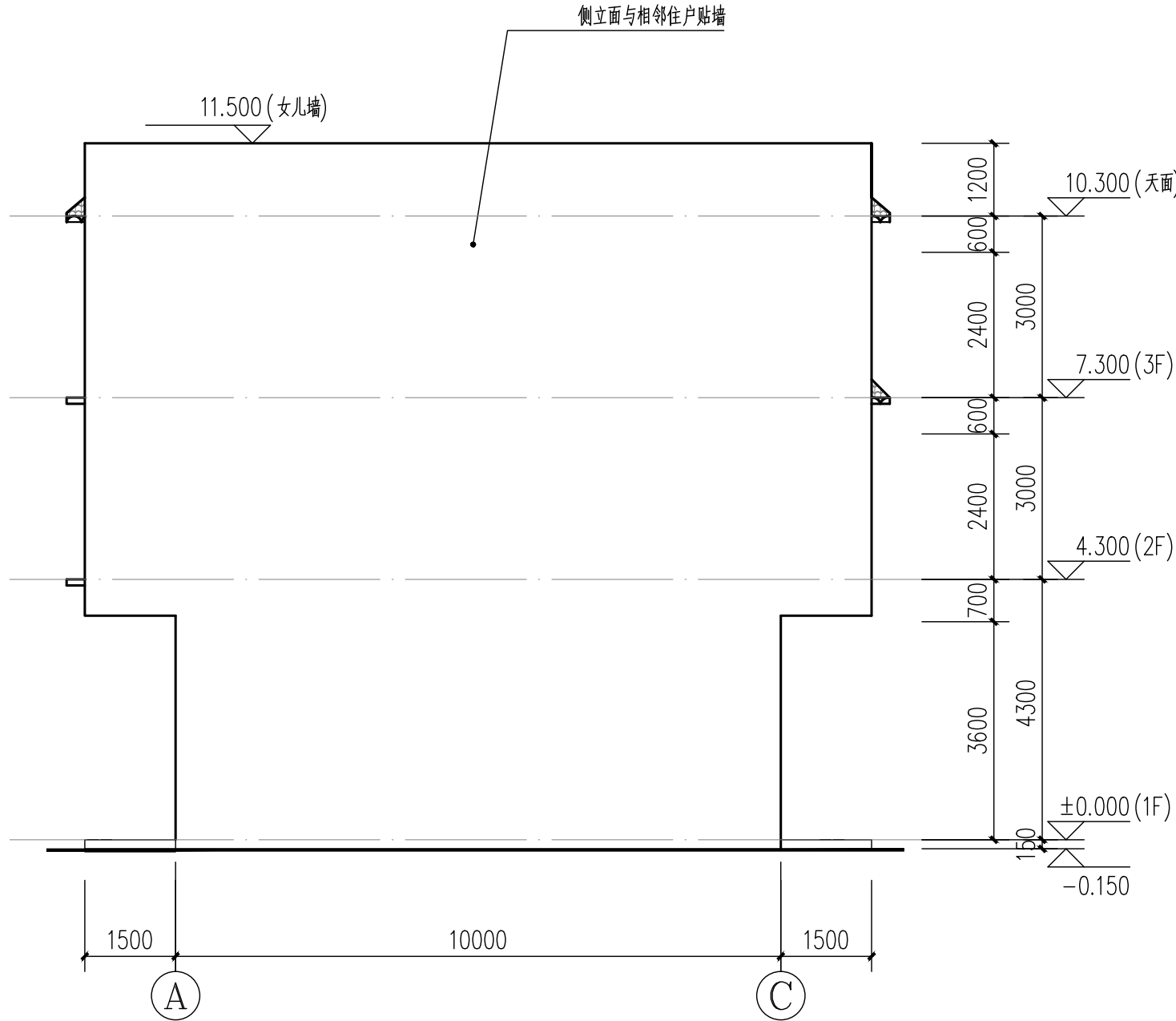
工程编号: ZJD-119

审 定	李晓平	
工程负责人	漆国强	
专业负责人	漆国强	
审 核	梁国岭	
校 对	梁国岭	
设 计	漆国强	
制 图	漆国强	

图 名: ②~① 轴立面图

阶 段	竣工图	专 业	建筑
图 幅	A3	图 号	JS-11
日 期	2023.07	版本号	01

* 本图纸的版权,属中晟汇创建设发展有限公司
所有,不得用于本工程以外范围。
* 本图纸需手续齐全方可用于施工。



外墙装饰材料参考表:

图例	材质	规格
	砖红色面砖	45X145
	暗红色抛光瓷砖	300X300
	砖红色波纹瓦	
	水泥砂浆批荡	

注:所有外墙装饰材料(包括色泽样式)应由甲方确认后方可使用。



中晟汇创
建设发展有限公司
Zhongsheng huichuang construction
and development co. Ltd

备 注:非本公司书面批准,不得随意将任何部份翻印,切勿以此比例量此图,一切依图内数字所示为准,施工单位必须核对各专业图纸之准确,如发现有任何矛盾处,应及时通知本公司,修改确认后,方可施工。图纸加盖相应阶段出图章后有效,未经正规审图公司审图不得用于施工;违者后果自负。

图纸专用章

注册建筑师执业章

注册结构师执业章

施工图审查批准单位:

施工图审查批准书证号:

建设单位: 吴亚牛

项目名称: 吴亚牛住宅楼项目

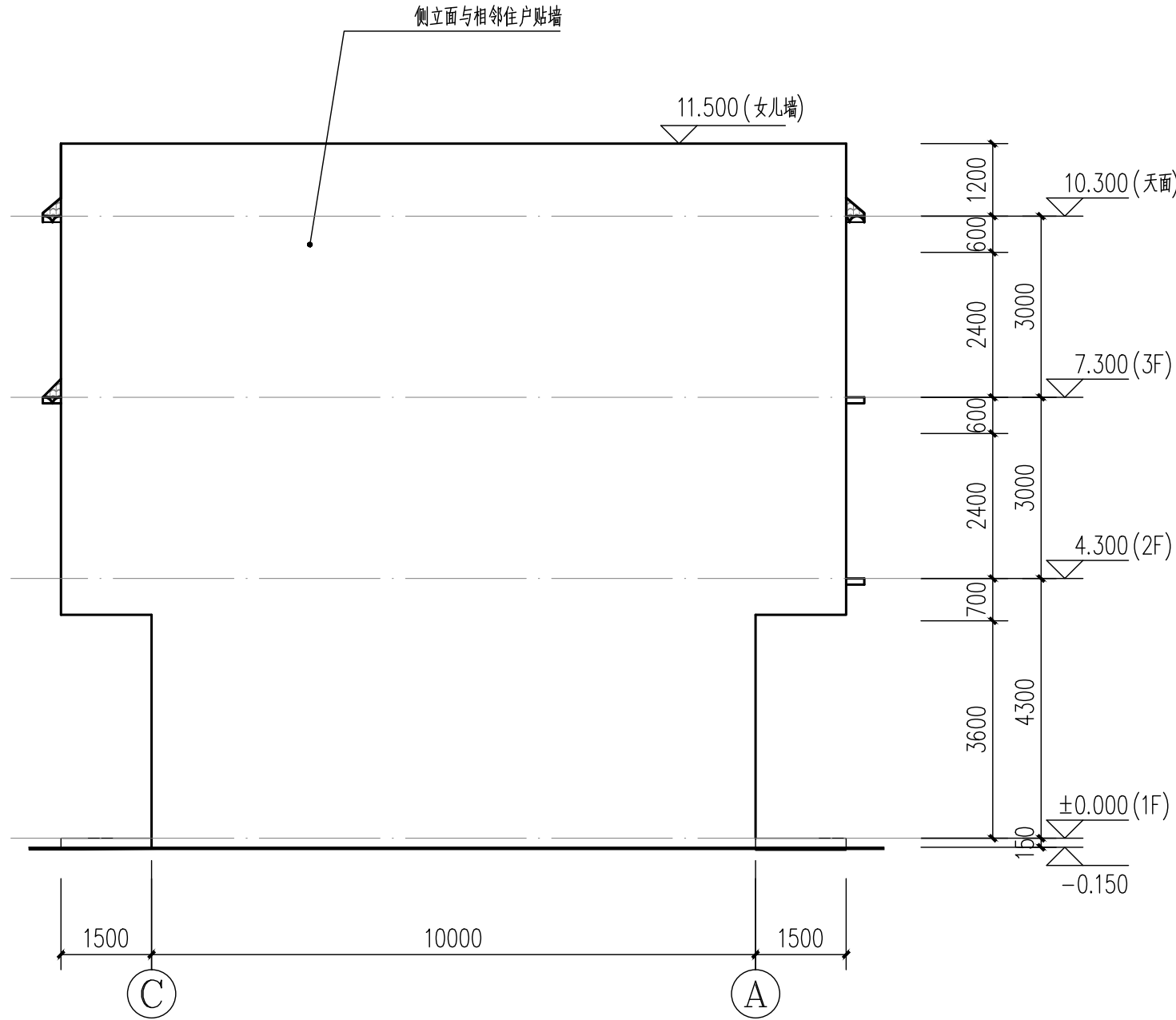
工程编号: ZJD-119

审 定	李晓平	
工程负责人	漆国强	
专业负责人	漆国强	
审 核	梁国岭	
校 对	梁国岭	
设 计	漆国强	
制 图	漆国强	

图 名: ①~③ 轴立面图

阶 段	竣工图	专 业	建筑
图 幅	A3	图 号	JS-12
日 期	2023.07	版本号	01

* 本图纸的版权,属中晟汇创建设发展有限公司
所有,不得用于本工程以外范围。
* 本图纸需手线齐全方可用于施工。



外墙装饰材料参考表:

图例	材质	规格
	砖红色面砖	45X145
	暗红色抛光瓷砖	300X300
	砖红色波纹瓦	
	水泥砂浆批荡	

注:所有外墙装饰材料(包括色泽样式)应由甲方确认后方可使用。



中晟汇创
建设发展有限公司
Zhongsheng huichuang construction
and development co. Ltd

备 注:非本公司书面批准,不得随意将任何部份翻印,切勿以此比例量此图,一切依图内数字所示为准,施工单位必须核对各专业图纸之准确,如发现有任何矛盾处,应及时通知本公司,修改确认后,方可施工。图纸加盖相应阶段出图章后有效,未经正规审图公司审图不得用于施工;违者后果自负。

图纸专用章

注册建筑师执业章

注册结构师执业章

施工图审查批准单位:

施工图审查批准书证号:

建设单位: 吴亚牛

项目名称: 吴亚牛住宅楼项目

工程编号: ZJD-119

审 定	李晓平	
工程负责人	漆国强	
专业负责人	漆国强	
审 核	梁国岭	
校 对	梁国岭	
设 计	漆国强	
制 图	漆国强	

图 名: ③~①轴立面图

阶 段	竣工图	专 业	建 筑
图 幅	A3	图 号	JS-13
日 期	2023.07	版本号	01

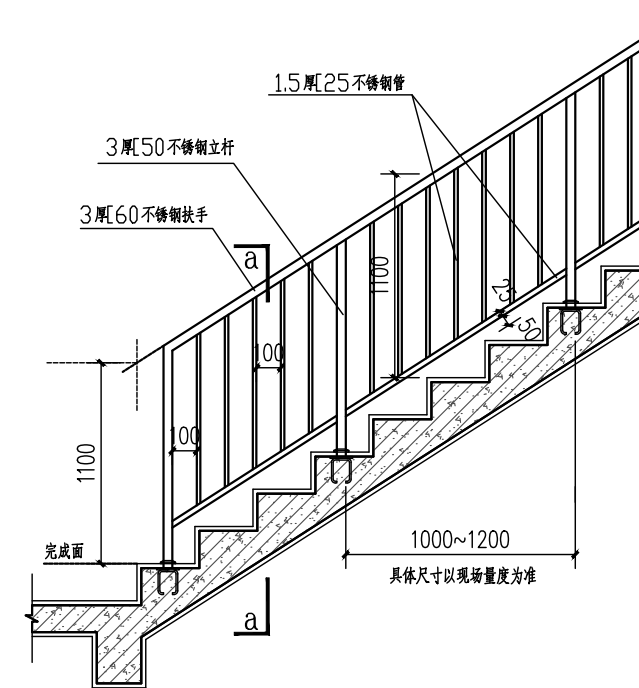
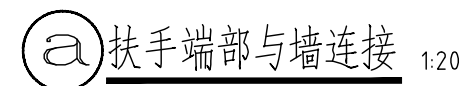
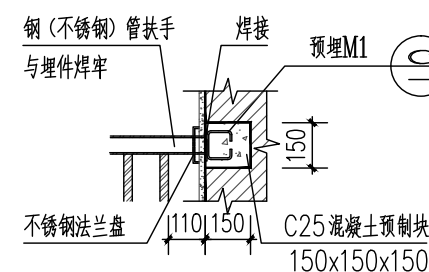
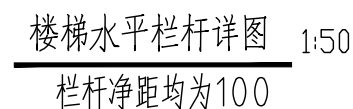
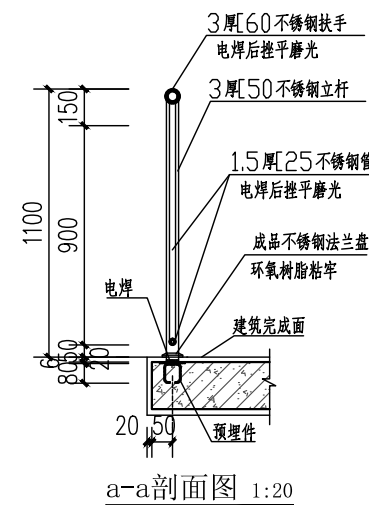
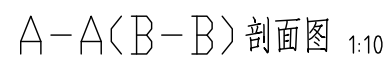


图纸专用章

注册结构师执业章

审 定	李晓平	李晓平
工程负责人	漆国强	漆国强
专业负责人	漆国强	漆国强
审 核	梁国岭	梁国岭
校 对	梁国岭	梁国岭
设 计	漆国强	漆国强
制 图	漆国强	漆国强

阶段	竣工图	专业	建筑
图幅	A3	图号	JS-14
日期	2023.07	版本号	01



楼梯栏杆立面图 1:25

栏杆入墙位置为加气砼砌块应增加实心砌块, 严禁膨胀螺栓拴于加气砼砌块, 栏杆承受水平推力不小于 1.5KN/m

* 本图纸的版权,属中晟江创建发展有限公司所有,不得用于本工程以外范围。
* 本图纸需手缘齐全方可用于施工。

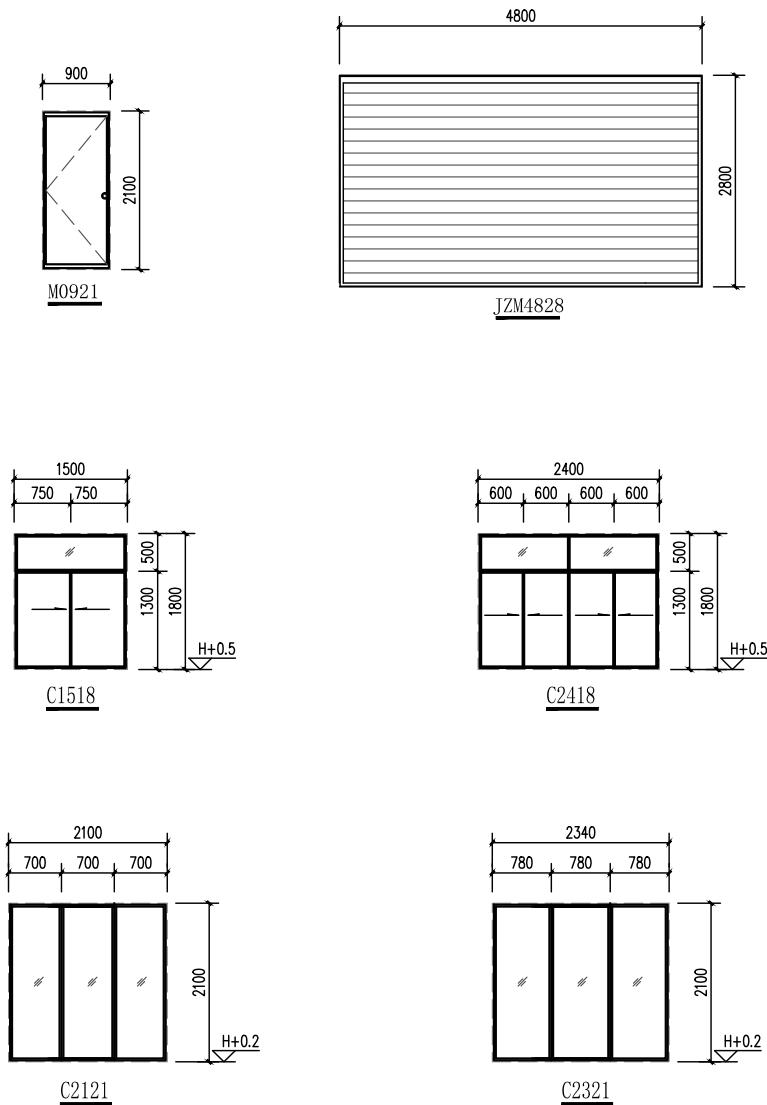
* 本图纸的版权,属中晟汇创建设发展有限公司
所有,不得用于本工程以外范围。
* 本图纸需手续齐全方可用于施工。

门窗表

类型	设计编号	洞口尺寸(mm)	数量	选用型号
普通门	M0921	900X2100	9	单开复合木板门
	JZM4828	4800X2800	1	卷闸门
普通窗	C1518	1500X1800	2	90系列1.8厚灰色铝合金型材+6mm 蓝色透明玻璃推拉窗
	C2418	2400X1800	2	
	C2121	2100X2100	2	
	C2321	2340X2100	2	

门窗工程附注说明:

- 铝合金(框)门窗应参照中南地区通用图集98ZJ641“铝合金门”,“98ZJ721制作,铝合金框选用灰黑色。
- 铝合金门窗按建施立面设计和技术要求(包括风压要求)由生产厂家按该厂铝型材实际情况绘制加工图经使用单位认可后方能施工。
- 平开铝合金门窗采用不锈钢铰链、门锁、滑撑;推拉铝合金门窗用不锈钢带轴承滑轮,并加设门窗扇不脱落的限位装置,平开或推拉门窗均采用橡胶密封条,以便于更换。铝合金百叶片的固定配件采用不锈钢。
- 与门窗相关的金属材料、铝合金型材、五金件、紧固件、密封材料等均应符合有关材料的国家或行业标准的规定。选用的材料除不锈钢外,应经防腐处理,不允许与铝合金型材
- 门窗洞口尺寸超越图集中基本门窗洞口尺寸时,用拼樘料组合,拼樘料应与主体结构直接锚固。
- 门窗玻璃:均选用普通铝合金框+6mm透明玻璃。
- 门窗立面图上所示均为外视立面图,门窗数量及洞口尺寸应经现场核实,然后再加工制作门窗。
- 防火门门窗均选用清远市消防部门认可的产品,防火门均应加设自动关闭器。
- 所有窗外设有阳台、花池的落地窗室内均应加安全防护栏杆,高度不低于900毫米,形式由住户装修时定。
- 安全玻璃还应具有足够的抗破坏强度,以起安全防护作用。落地窗内的安全玻璃应起到防护栏杆的作用,否则必须执行12条之规定。
- 门结构型材不低于2.2,窗结构型材不低于1.8,其他型材不低于1.0。
- 外窗的气密性不应低于6级。
- 设置在高位不便于直接开启的自然排烟窗,距地面高度1.3m~1.5m的手动开启装置。
- 平开窗、上悬窗开启角度不小于70度。



中晟汇创
建设发展有限公司
Zhongsheng huichuang construction
and development co. Ltd

备 注: 非本公司书面批准,不得随意将任何部份翻印,切勿以此比例量此图,一切依图内数字所示为准,施工单位必须核对各专业图纸之准确,如发现有任何矛盾处,应及时通知本公司,修改确认后,方可施工。图纸加盖相应阶段出图章后有效,未经正规审图公司审图不得用于施工;违者后果自负。

图纸专用章

注册建筑师执业章

注册结构师执业章

施工图审查批准单位:

施工图审查批准书证号:

建设单位: 吴亚牛

项目名称: 吴亚牛住宅楼项目

工程编号: ZJD-119

审 定	李晓平	李福平
工程负责人	漆国强	漆国强
专业负责人	漆国强	漆国强
审 核	梁国岭	梁国岭
校 对	梁国岭	梁国岭
设 计	漆国强	漆国强
制 图	漆国强	漆国强

图 名: 门窗表、门窗详图大样

阶 段	竣工图	专 业	建筑
图 幅	A3	图 号	JS- 15
日 期	2023.07	版本号	01



图纸专用章

注册建筑师执业章

注册结构师执业章

施工图审查批准单位:

施工图审查批准书证号:

建设单位: 吴亚牛

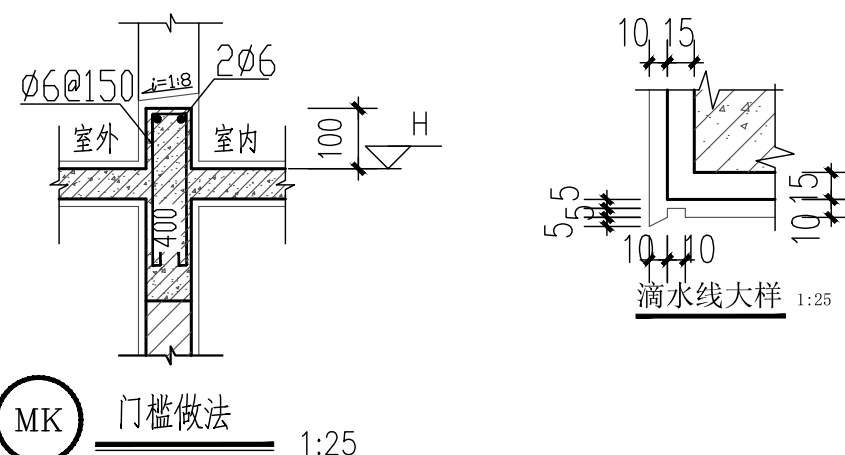
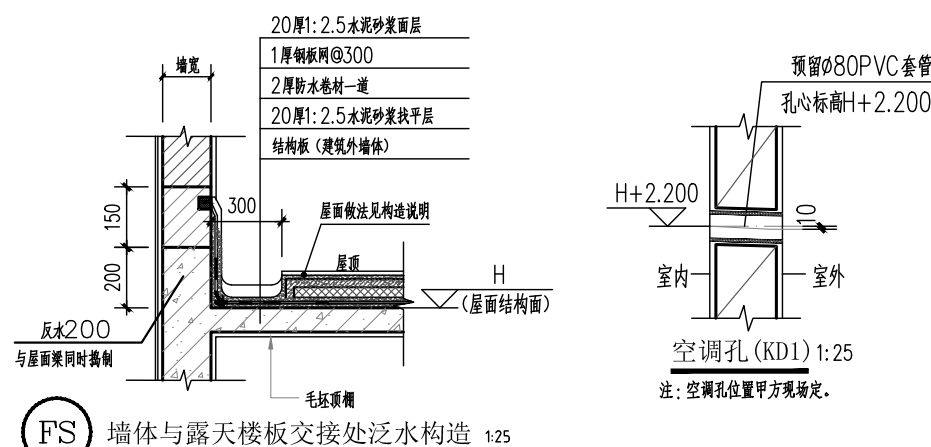
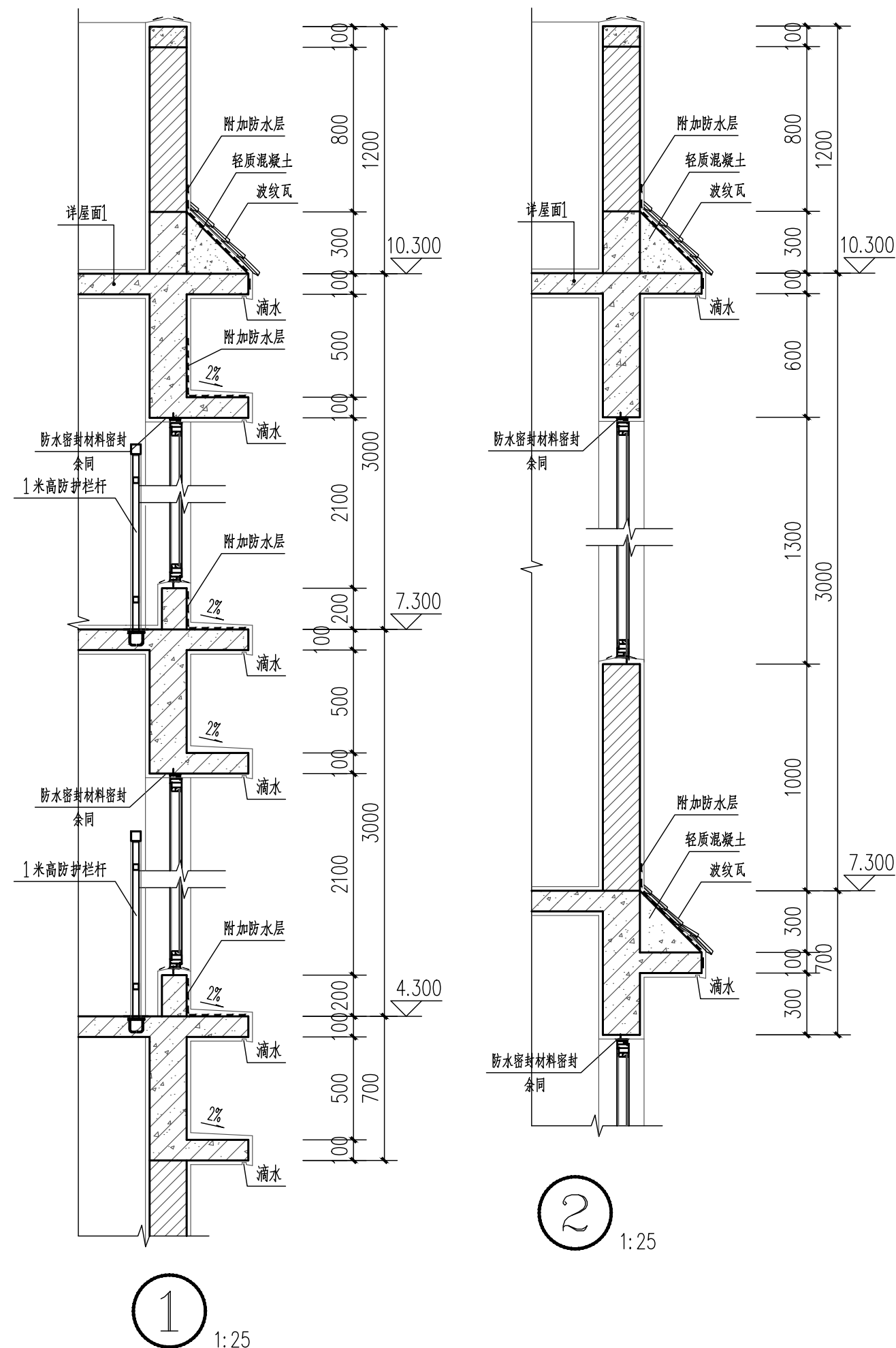
项目名称: 吴亚牛住宅楼项目

工程编号: ZJD-119

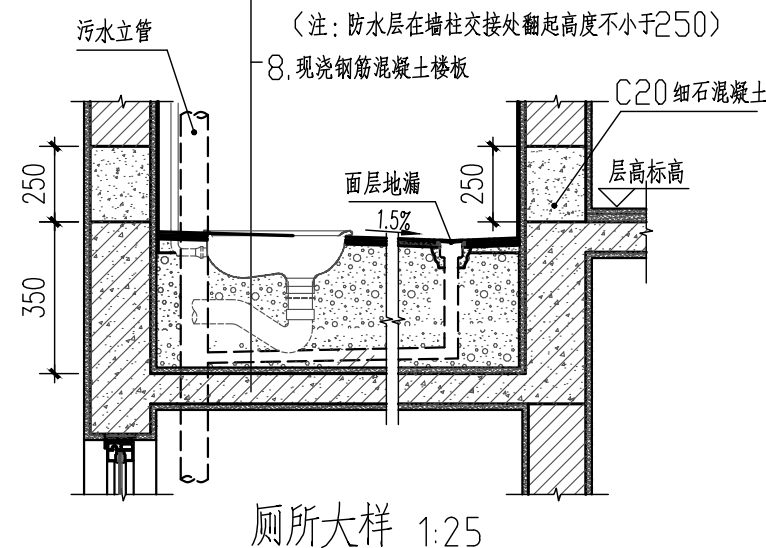
审 定	李晓平	李晓平
工程负责人	漆国强	漆国强
专业负责人	漆国强	漆国强
审 核	梁国岭	梁国岭
校 对	梁国岭	梁国岭
设 计	漆国强	漆国强
制 图	漆国强	漆国强

图 名: 施工大样

阶段	竣工图	专业	建筑
图幅	A3	图号	JS-16
日期	2023.07	版本号	01



- 1、4~5厚陶瓷锦砖铺实拍平，水泥浆擦缝
- 2、20厚1:4干硬性水泥砂浆
- 3、3厚聚合物水泥基防水涂料
- 4、刷基层处理剂一遍
- 5、20厚1:3水泥砂浆找平层
- 6、250厚C7.5轻骨料混凝土填充层找坡，坡向地漏
- 7、0.7厚聚乙烯丙纶复合防水卷材用1.3厚专用粘结料满粘（基层处理平整）
(注：防水层在墙柱交接处翻起高度不小于250)
- 8、现浇钢筋混凝土楼板



〈便器周边用密封材料填冲密实〉

* 本图纸的版权,属中晟江创建发展有限公司所有,不得用于本工程以外范围。
* 本图纸需手缘齐全方可用于施工。