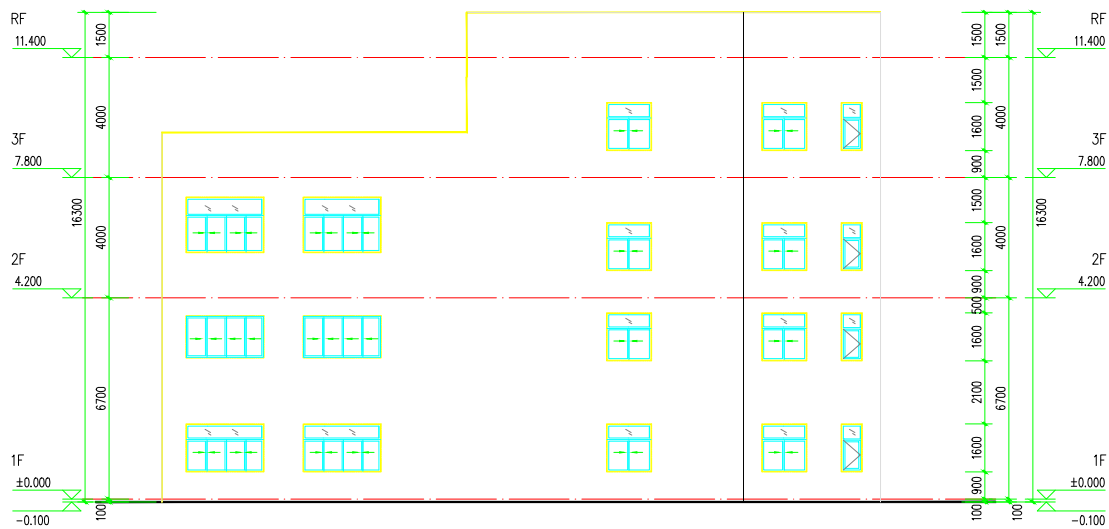
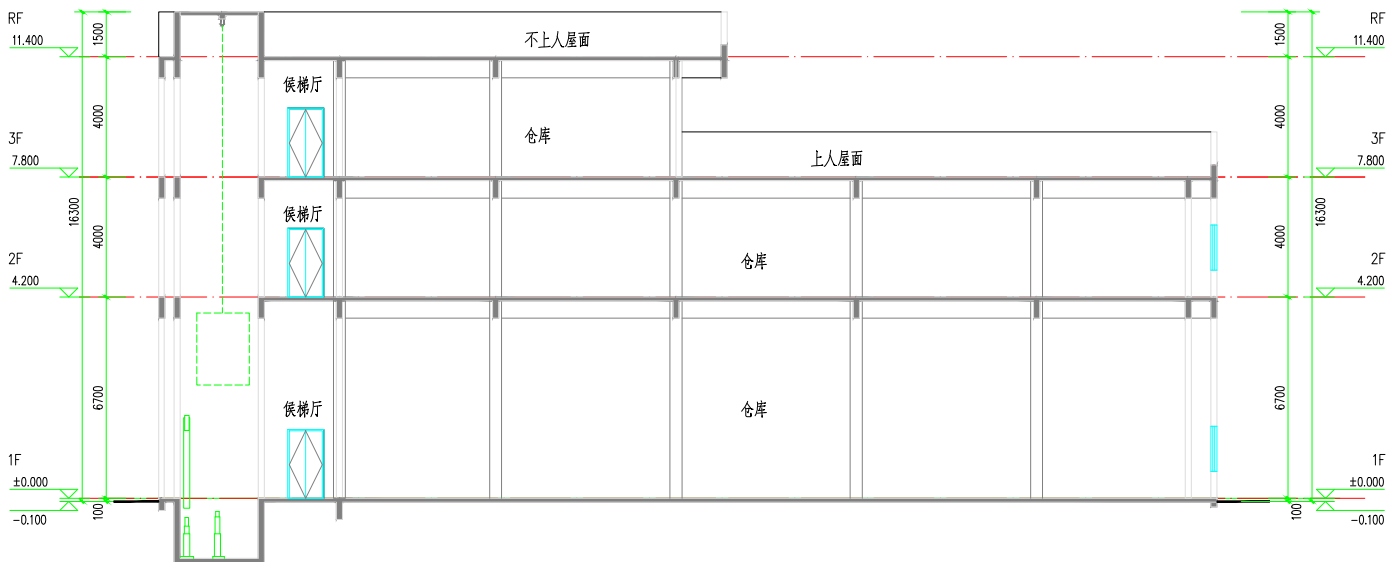


## 首次报建

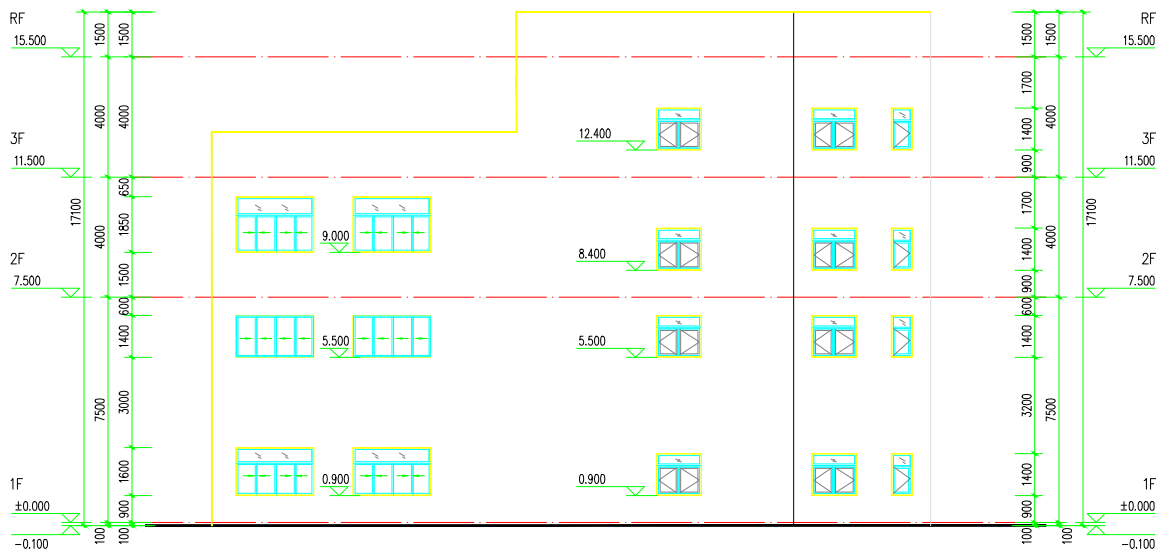


侧立面一 1:100



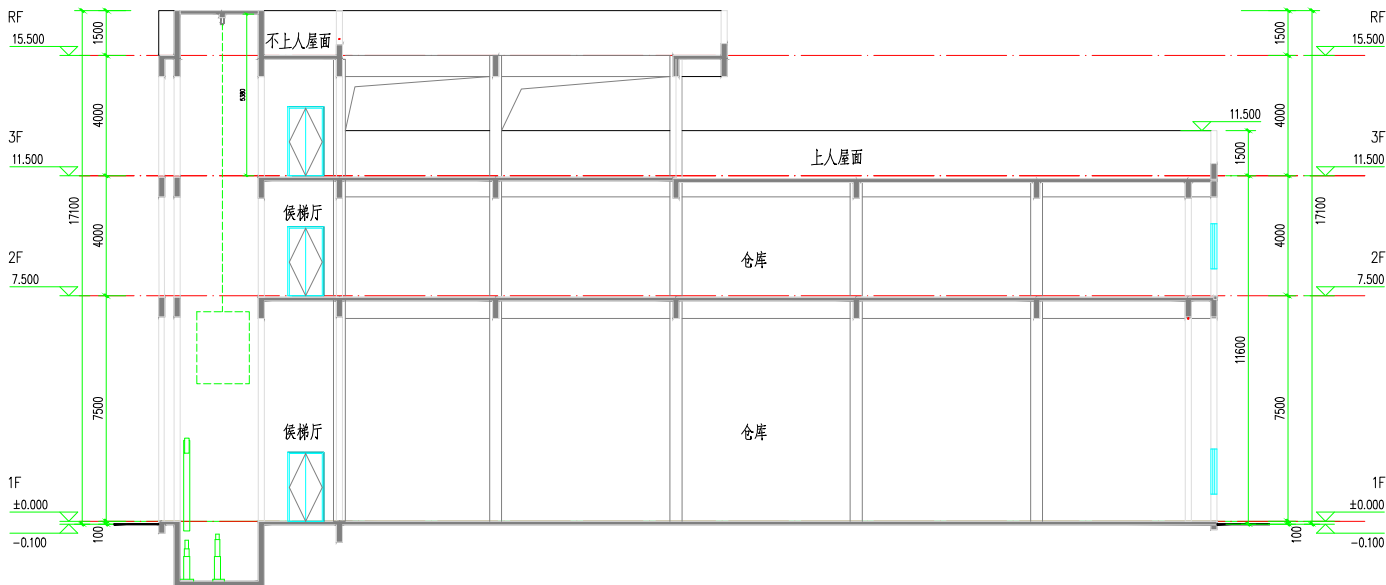
1-1剖面图 1:100

## 修改后报建



側立面一 1:100

( $\odot^{\sim}\odot$ 轴展开立面图) 1:100



1-1剖面图 1:100

备注： 本图由设计、审核、校对和制图人共同完成，任何人不得随意修改。 本图在实施过程中，如发现有不合理之处，应及时与设计人员沟通，不得擅自更改。 本图在实施过程中，如因材料供应等原因，导致无法按图施工时，应及时与设计人员沟通，不得擅自更改。			
图纸号：图样：			
工程名称： 浩汽箱明记仓储仓库			
子项名称：			
建设单位： 冯水明			
等	定	料运量	备注
工程负责人	陈通		吨
专业负责人	陈通		吨
中校	核	陈通	吨
校	对	刘云去	吨
定	计	付顺文	吨

图名：侧面一-对比图  
1-1剖面图对比图

页码编号	YD-ZC25001	日期	
图号	J-06	日期	2025.12
版本	第2版		