

建筑统一说明

一、工程概况：

1. 工程名称: 钟小凤居住楼

建设地点: 英德市英城富强路4号

总建筑面积: 360.80 m²; 占地面积: 80.00 m² 总计容面积: 360.80 m²;

建筑层数: 4.5层; 建筑高度: 17.65 m (室外地坪)

2. 建筑耐火等级 二级; □地下室耐火等级为 级; □厂房火灾危险性为 类 □库房火灾危险性为 类.

3. 屋面防水等级为 II级.地下室防水等级为I级: 变配电与高压为 I 级, 高层住宅的厨房, 卫生间为 I 级.

4. 建筑分类为 多层民用建筑.

5. 结构类型; 框架结构; 使用耐久年限: 50 年; 抗震设防烈度: 6 度

二、设计依据:

✓ 1. 甲方的 □设计委托书 ✓设计合同. 清远英德市有关部门划定的用地红线、建筑红线以及规划许可证等。

✓ 2. 清远英德市有关部门批准或甲方认可的设计方案。

✓ 3. 中华人民共和国建设部、公安部及省、市主管单位颁发的现行设计规范、规定及技术措施。主要包括:

3.1 《工程建设标准强制性条文》(房屋建筑部分2013年版)

3.2 《民用建筑设计统一标准》(GB50352-2019)

3.3 《建筑设计防火规范》(GB 50016-2014)(2018年版)

《住宅建筑规范》 (GB50368-2005) 《住宅设计规范》(50096-2011)

《建筑内部装修设计防火规范》(GB50222-2017)

3.4 《房屋建筑制图统一标准》(GB/T50001-2010)《建筑工程设计文件编制及规定》(建筑部2008年版)

3.5 《建筑防水工程技术规程》(DBJ15-19-2006)《无障碍设计规范》 (GB 50763-2012)

三、本施工图设计标高数据及尺寸单位：

✓ 1. 本工程设计标高采用黄海高程系, ±0.000m相当于绝对标高 m, 或现场确定。

✓ 2. 本工程施工图所注尺寸, 除总平面及标高以米 (m) 为单位外, 其余均以毫米 (mm) 为单位; 建筑图中标高除注明为结构面标高者外, 其余标高为建筑完成面标高。

四、墙体:

✓ 1. 材料: □实心灰砂砖 ✓加气混凝土砌块

✓ 2. 墙厚: 外墙、楼梯间墙、电梯井墙、分户墙厚 200 ,内墙、卫生间墙厚 100

现浇混凝土墙厚。电梯井墙为实心粉煤灰砖, 其他均为加气混凝土砌块。

✓ 墙体防潮层在-0.060标高处做20厚1:2防水水泥砂浆加5%防水剂(按水泥重量%)标准见《预拌砂浆》(GB/T25181-2010)

✓ 所有卫生间墙面、顶棚均设置防潮层, 做法同墙体防潮层。内墙防潮层高度到顶

五、门窗:

✓ 1. 铝合金门: 90 系列, 银色铝型材, 壁厚 2.0 mm, 6mm透明玻璃; 技术要求详98ZJ641说明。

✓ 2 铝合金窗: 55 系列, 银色铝型材, 壁厚 1.4 mm, 6mm透明玻璃; 详门窗表, 技术要求详98ZJ721

✓ 3. 高级木门详98ZJ681 常用木窗详88ZJ701 专用木窗详92ZJ671

4. 玻璃幕墙由专业公司设计及施工, 按国标技术规范JGJ102-2003.幕墙采用 安全玻璃 。

✓ 5. 甲级防火门、乙级防火门、防盗门、甲级防火卷帘门、乙级防火卷帘门、甲级防火窗、隔声门、保温门、防辐射门等由专业厂家制作及安装。

6. 丙级防火门用夹板制作, 双面刷防火漆、防火涂料或防火板贴面。

✓ 7. 立撑位置: (1) 铝合金、钢门窗、弹簧门的立撑位置, 除图中已注明者外, 均居墙中。

(2) 塑料门窗、木门窗的立撑位置, 除图中已注明者外, 一般平室内粉刷墙面。

✓ 8凡未注明门窗架均为 120mm或平墙边、柱边、居中; 凡窗台低于900的窗均设防护栏 详11ZJ401(4B)

✓ 9. 电梯门用乙级防火门。

✓ 10. 门窗小五金: 凡选用标准门窗均应按标准图配置齐全, 非标门窗按设计指定品种规格由门窗生产厂家配置。

✓ 11. 居住建筑外窗的可开启面积不应小于房间地面面积的10%或外窗面积的45%。

六、内地台(地面垫层做法, 面层详右表):

☑ 回填土分层洒水夯实, 每层夯实厚度不大于200mm。

☑ 150mm厚角石石粉, 压路机压实。

☑ 150mmC20混凝土。

七、防水设计:

✓ 1. 地下工程防水设计

地下工程防水设防等级 I 级 地下工程防水设防道数 二 道; 地下工程防水混凝土设计抗渗等级 P6 级, 防水层材料及设计厚度详建筑装修做法表或详大样 15ZJ001 地下工程防水所选材料和施工等必须符合<<地下工程防水技术规范>>(GB50108-2008)的要求。

✓ 2. 屋面工程防水设计

屋面工程防水设防等级 I 级 屋面工程防水设防道数 二 道; 防水层材料及设计厚度详建筑装修做法表或详大样 防水层不得有渗漏或积水现象。屋面工程防水所选材料和施工等必须符合《屋面工程质量验收规范》(GB50207-2002)的要求。当屋面采用憎水性保温材料时应按3mX3m间距设置排气口。详上图

✓ 3. 外墙面防水

防水层材料及设计厚度: □聚合物水泥基复合防水涂料厚1.5mm; ✓聚合物水泥砂浆10mm;

□聚氨酯防水涂料1.5mm; □改性沥青防水涂料3mm; □防水砂浆厚20mm; □

突出墙面的腰线、檐板、窗楣板上部应做防水处理, 并设置不小于5%的向外排水坡, 下部应做滴水, 板面与墙面转角处应做直径50mm的弧面。外墙体变形缝必须做防水处理, 柔性防水层宜用合成高分子卷材, 两端应满粘贴并钉压牢固, 且采用密封材料封严。外墙面空调口、通风口、设备间口及其他洞口, 洞口底面应向室外倾斜5%, 或采取防水水倒灌的措施。穿过外墙防水层的管道应采用套管, 套管宜比外墙面凸出20mm, 且向室外方向倾斜10%坡度, 管道周边预留伸缩缝并嵌填密封材料。

✓ 4. 厨房、厕所、浴室房间墙、地面及晒(露)台、阳台防水

厕、浴、厨房间防水设防等级为 I 级; 防水做法均应采取迎水面防水, 地面防水层应设在结构层的找平层上面, 当采用水泥基渗透结晶型防水涂料时, 应直接设置在混凝土结构层表面。墙面防水(厨房、厕所、浴室内墙面防水需从该房间的顶板底做至地面)地面柔性防水层应搭接墙面且地面柔性防水层应压过墙面防水层, 搭接高度不小于200。防水层材料及设计厚度: ✓聚合物水泥基复合防水涂料厚3.0mm; □聚合物水泥砂浆10mm; □聚氨酯防水涂料1.5mm; □改性沥青防水涂料3mm; □防水砂浆厚20mm; □水泥基渗透结晶型防水涂料1mm。

凡有水的空间标高比同地楼层面的标高低不小于30mm, 以1%-3%

200mm高与墙同宽C20砼反坎。凡下沉式厕所应在沉箱底部设置排水设施

有防水要求的建筑地面工程铺设前必须对立管、套管和地漏与楼板节点之间进行密封处理

✓ 5. 水池防水

水池应采用结构防水混凝土抗渗等级不得低于 P6 级, 水池内壁和池底须设置附加防水层, 附加防水层采用水泥基渗透结晶型防水涂料, 厚度大于等于1mm或聚合物水泥防水砂浆, 厚度大于等于7mm。水池设在地下或部分地下时, 水池外部的地下部分应设附加防水层, 做法同内壁。生活用水不得用砼水池, 而用不锈钢水箱置于相应房间内, 并需经蓄水化验水质符合卫生标准后方可使用。水池内部的设施与结构连接处应根据设备安装的要求进行防水密封处理。

八、分格缝:

✓ 1. 地面垫层缩缝: 一般厂房、库房等地面积较大时垫层应设置纵横向缩缝。纵向缝用平头缝, 缝宽 20mm, 缝距3~6m; 横向缝宜用假缝, 缝宽5~20mm, 缝距3~6m, 缝深为垫层厚度的1/3, 缝内填建筑嵌缝油膏或1:3水泥砂浆。主梁两侧和柱周宜分别设分格缝。

✓ 2. 屋面找平层及刚性防水层应设分格缝; 缝宽20mm, 并应在板端缝处; 其纵横间距不宜大于6m。缝内填密封材料, 如沥青等灌缝。

九、油漆:

✓ 1. 所有铁件(如栏杆、型钢构架等)均应先做除锈处理, 红丹打底, 再油二遍防锈漆, 面刷灰色调和漆二道或装修颜色同所在墙面颜色。室外雨水管的油漆颜色按设计图所示或选用与建筑物外墙一致的颜色。

✓ 2. 木门窗刮腻子打底, 砂纸打磨光滑, 底油一道, 面油二道, 面油 □ 灰色调和漆 ✓本色清漆。

✓ 3. 预埋件: (1) 埋入墙内铁件, 均做防锈处理, 刷红丹二遍。(2) 埋入墙内木质构件, 均刷熟沥青防腐处理。

十、电梯:

✓ 1. 货梯参照 型号, 客梯 1.00T , 速度1.75m/s 参照 型号, 自动扶梯参照 型号, 品牌甲方自定。

✓ 2. 井道坑用C30防水混凝土。井道施工应与电梯厂紧密配合, 埋好预埋件, 预留必要的孔洞。

十一、其它:

✓ 1. 凡檐口、雨蓬、飘板均应做滴水线, 用 1:2.5 水泥砂浆批25x40或另详大样。采用贴面材料时, 与滴水线下擦平。

✓ 2. 排水管、雨水管用: □铸铁管 □镀锌钢管 ✓UPVC管。所有雨水管应按有关技术规定施工。

✓ 3. 地漏选用: □铸铁 ✓不锈钢 □UPVC。所有雨水管应按有关技术规定施工。

✓ 4. 使用安全玻璃的部位(✓钢化玻璃, □夹胶玻璃): (1) 面积大于1.5平方米的窗玻璃或玻璃底边框最终装修面小于900mm高的落地窗。(2) 7层及7层以上的建筑物外开窗, 安装高度大于20m且其地面人流较多的外墙窗户。(3) 玻璃幕墙。(4) 临空的楼梯、阳台、平台、外廊以及中庭的玻璃栏板(高度不小于1050mm)。(5) 朝内庭的窗及玻璃栏板(高度不小于1050mm)。(6) 公共建筑物的入口、门厅等部位。(7) 采光蓬、雨蓬、出入口通道上盖、天花。(8) 公共场合的室内玻璃隔断、玻璃门。(9) 低窗防护栏杆高度范围内窗玻璃。

✓ 5. 管道并待管安装完后, 在楼板处用100厚C20混凝土每层封隔, 内配φ10@200双向钢筋。

✓ 6. 如气混凝土块内外墙抹灰, 在砌体与梁柱结合处和门窗边框外加挂钢网, 钢网宽度大于等于200, 将钢网固定牢固后再抹灰; 当高度超过30米, 且外墙饰面材料较重时, 宜在其超过部分的全墙面加设钢网。

✓ 7. 凡墙体长度大于5m(墙端部无转角墙或无钢筋混凝土柱拉结时)须加构造柱, 高度大于4m须加圈梁。构造柱、圈梁做法及配筋另详施工图。钢筋混凝土柱、梁与砌体墙连接之处构造详结构统一说明。

8. 双面弹簧门应在可视高度部分装透明安全玻璃, 全玻璃门应选用安全玻璃或采取防护措施, 并应设防撞提示标志。

✓ 9. 工程除特殊注明外, 所有橱窗、货架货柜、家具及厨具等一律由建设单位或使用单位自理, 图中仅作参考位置示意。

✓ 10. 各设备专业预留洞与预埋件详各设备专业图纸, 所有砌体、钢筋混凝土板, 如有孔洞必须在施工前配合有关专业图纸预留, 不得事后打洞

✓ 11. 采用分体式空调的建筑物, 须做50mm的PVC冷凝水排水管, 其位置和做法详见水施图。

✓ 12. 二次装修另行设计, 设计与施工不得危及结构安全, 影响水电系统及空调方式, 且应满足消防要求。

✓ 13. 图中未详尽之处, 须严格按照国家建筑行业标准执行。凡装修工程须符合《建筑装饰装修工程质量验收规范》GB50210-01及《建筑内部装修防火施工及验收规范》GB50354-05有关要求; 本工程所选用的建筑材料及装修材料须符合《民用建筑工程室内环境污染控制规范》GB50325-2010 的有关要求。


附注: 1. 本表中小方框内标有“✓”符号选项为本设计用。2. 除本表选项图集图号外, 其余做法详见各施工图图面所标示。3. 本设计采用中南地区建筑设计标准图集。

分类	选用图集	选用	编号	名 称	使用部位	备 注
地 面	中南标 11ZJ001	✓	地 101	水泥砂浆地面	暂定, 最终由二次装修定	
			地 201	陶瓷锦砖地面		
			地 202 202B	陶瓷地砖地面		
			地 207	花岗岩地面		
			地 201F 201XF (详翻)(下页)	陶瓷锦砖地面	卫生间	贴防滑地砖
楼 面	中南标 11ZJ001	✓	楼 101	水泥砂浆楼面		
			楼 202 202B	陶瓷地砖楼面		
			楼 201F 201XF (详翻)(下页)	陶瓷锦砖楼面	卫生间	贴防滑地砖
			楼 101f 101F (详翻)(详本)	水泥砂浆卫生间楼面		
外 墙 装 修	中南标 11ZJ001		外墙 11A 11B	陶瓷锦砖外墙面		
		✓	外墙 13A 13B	面砖外墙面		
			外墙 10	涂料外墙面		
			外墙 15	干挂石材外墙面		
内 墙 装 修	中南标 11ZJ001	✓	内墙 102A 102B	混合砂浆墙面	除瓷砖外其余墙面	
		✓	内墙 103A 103B	水泥砂浆墙面	楼梯	
			内墙 202A 202B	面砖墙面	卫生间至顶	贴瓷砖
			内墙 105	防水砂浆墙面	卫生间内墙防潮层	
变 形 缝 脚 线	中南标 11ZJ111		外墙	11ZJ111/A-2/22		
			内墙	11ZJ111/A-4/5		
			踢 4A 4B	水磨石踢脚		
		✓	踢 5A 5B	面砖踢脚	除卫生间、楼梯外	150mm高
			踢 7A 7B	花岗岩踢脚		
顶 蓬	中南标 11ZJ001	✓	顶 106	钢筋混凝土板刮腻子顶棚		
		✓	顶 104	水泥砂浆顶蓬	卫生间顶棚防潮层	
屋 面		1		40mm厚C20细石混凝土(内配中4@100x100分格缝间距3M?3M?宽?深为20mm?内嵌填聚乙烯泡沫棒?面嵌填7mm厚内嵌填聚乙烯泡沫聚氨酯建筑密封胶), 面层素水泥浆拌平面层素水泥浆抹平扫光?	倒置式屋面隔热层的设计	
		2		20mm厚1: 2.5水泥砂浆	厚度按计算厚度增加25%取值	
		3		干铺聚?无纺布一层 35(44)mm厚挤塑聚苯乙烯泡沫塑料板 燃烧性能等级为B2级, 压缩强度或抗压强度(按括号内为设计值?)不小于150kpa, 体积吸水率不大于3%	计算值和设计值均在表中填写?	
		4		满铺0.3厚聚乙烯薄膜一层 3.0厚APP改性沥青防水卷材		
				1.5厚自粘无胎高聚物改性沥青防水卷材 专用基层处理剂一道		
		5		20mm厚1: 2.5水泥砂浆找平		
楼 梯	中南标 11ZJ401	✓	14	不锈钢楼梯栏杆		
		✓	17	不锈钢扶手		
			12	起步		
		✓	13	防滑		
		✓	13	混凝土散水	散水800宽	
		✓	15	散水一暗沟	散水800宽	
室 外 装 修 及 配 件	中南标 11ZJ901	✓	3	一步台阶		
			6	多步台阶		
		✓	4	坡道	宽 □1:40 □1:12	
			19	残疾人坡道	宽 □1:40 □1:12	

1. 本图纸须经主管部门批准后方可使用。
2. 图中所有尺寸均以标注为准, 除注明者外, 标高以米 (m) 为单位, 其余以毫米 (mm) 为单位。
3. 本专业图纸需结合其他专业图纸同时使用, 如有冲突, 施工前必须与设计师会商; 施工单位不得随意变更图纸, 所有设计变更须征得设计师同意。

分期/区位示意图 Stages / Sketch Map Of Location





青润工程设计有限公司
证书编号: 建筑行业乙级 A237044114
山东省青岛市市北区宜昌路12号1913室

审 定 AUTHORIZED FOR ISSUE BY	刘雅芬	刘雅芬
项目负责 PROJECT DIRECTED BY	杨树伟	杨树伟
专业负责 DISCIPLINE RESPONSIBLE BY	杨树伟	杨树伟
审 核 REVIEWED BY	杨树伟	杨树伟
校 对 CHECKED BY	刘延南	刘延南
设 计 DESIGNED BY	赵素英	赵素英
绘 图 DRAWN BY	赵素英	赵素英

会 签 栏 CONFIRMED BY		
方 案 ARCHITECTURE	给 排 水 PLUMBING	
建 筑 CONSTRUCTION	电 气 ELECTRICAL	
结 构 STRUCTURE	暖 通 MECHANICAL	

工程设计出图专用章/ Stamp for Engineering Design

注册人员章 / Seal Of Registry Staff

建设单位 / Client

钟小凤

项目名称 / Proj. Name

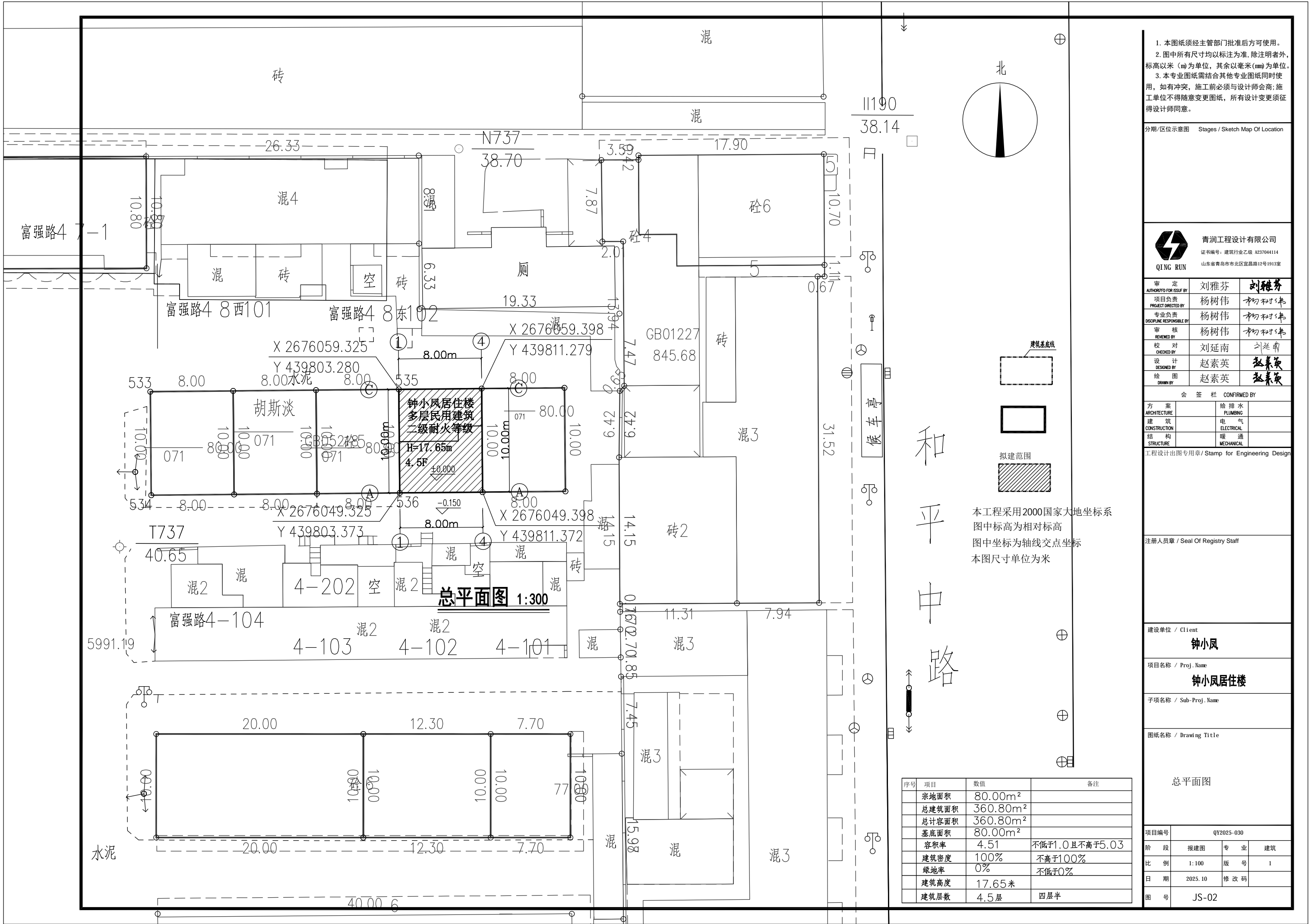
钟小凤居住楼

子项名称 / Sub-Proj. Name

图纸名称 / Drawing Title

建筑设计总说明

项目编号	QY2025-030		
阶 段	报建图	专 业	建筑
比 例	1:100	版 号	1
日 期	2025.10	修 改 码	
图 号	JS-01		



1. 本图纸须经主管部门批准后方可使用。
2. 图中所有尺寸均以标注为准,除注明者外,标高以米 (m) 为单位,其余以毫米(mm)为单位。
3. 本专业图纸需结合其他专业图纸同时使用,如有冲突,施工前必须与设计师会商;施工单位不得随意变更图纸,所有设计变更须经得设计师同意。

分期/区位示意图 Stages / Sketch Map Of Location



青润工程设计有限公司
证书编号: 建筑行业乙级 A237044114
山东省青岛市市北区宜昌路12号1913室

审 定 AUTHORIZED FOR ISSU BY	刘雅芬	刘雅芬
项目负责 PROJECT DIRECTED BY	杨树伟	杨树伟
专业负责 DISCIPLINE RESPONSIBLE BY	杨树伟	杨树伟
审 核 REVIEWED BY	杨树伟	杨树伟
校 对 CHECKED BY	刘延南	刘延南
设 计 DESIGNED BY	赵素英	赵素英
绘 图 DRAWN BY	赵素英	赵素英

会 签 栏 CONFIRMED BY

方 案 ARCHITECTURE		给 排 水 PLUMBING	
建 筑 CONSTRUCTION		电 气 ELECTRICAL	
结 构 STRUCTURE		暖 通 MECHANICAL	

工程设计出图专用章/ Stamp for Engineering Design

注册人员章 / Seal Of Registry Staff

建设单位 / Client

钟小凤

项目名称 / Proj. Name

钟小凤居住楼

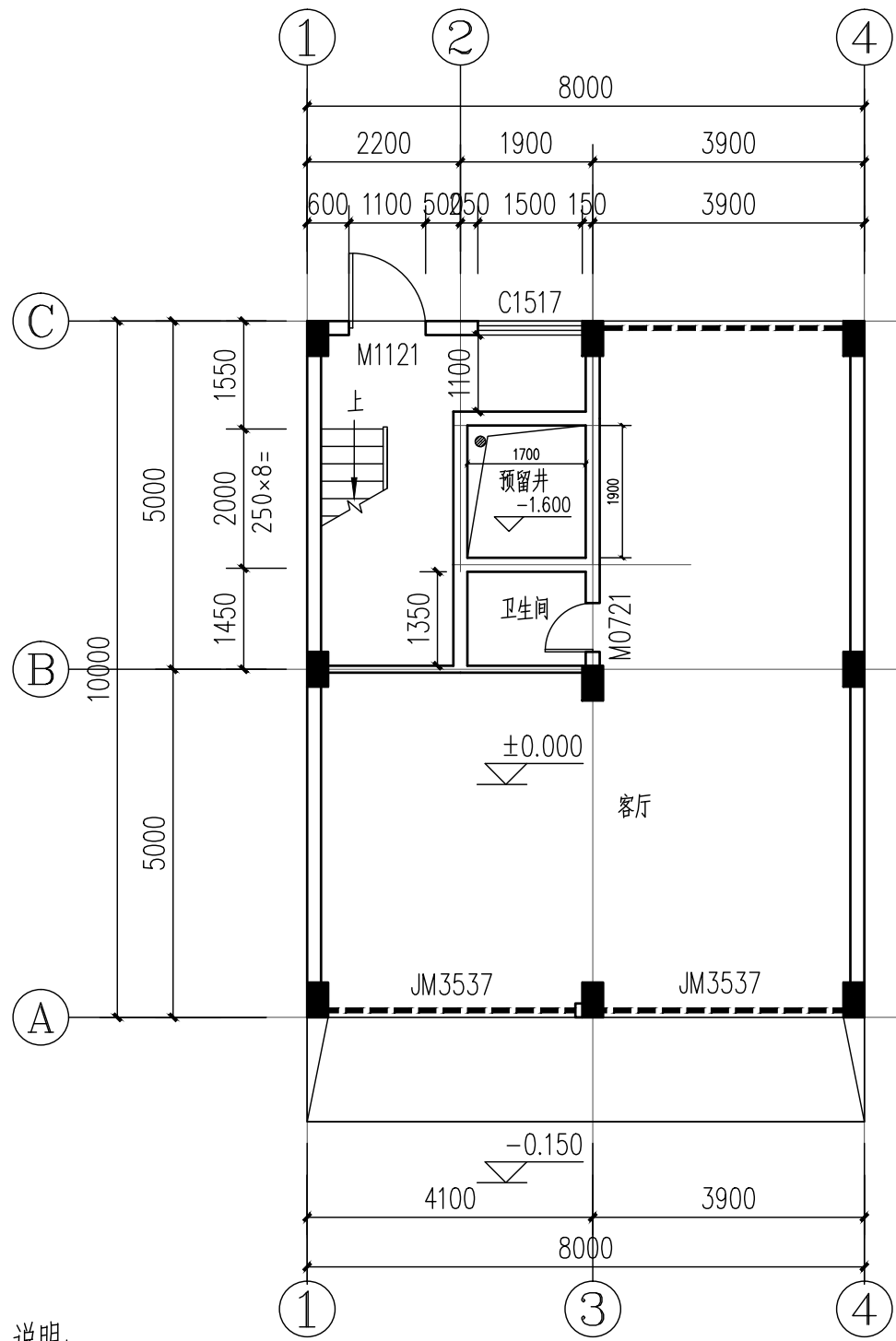
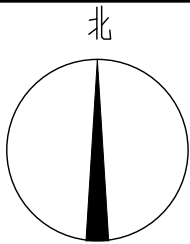
子项名称 / Sub-Proj. Name

图纸名称 / Drawing Title

总平面图

项目编号	QY2025-030		
阶 段	报建图	专 业	建筑
比 例	1:100	版 号	1
日 期	2025.10	修 改 码	
图 号	JS-02		

序号	项目	数值	备注
	宗地面积	80.00m ²	
	总建筑面积	360.80m ²	
	总计容面积	360.80m ²	
	基底面积	80.00m ²	
	容积率	4.51	不低于1.0且不高5.03
	建筑密度	100%	不高100%
	绿地率	0%	不低于0%
	建筑高度	17.65米	
	建筑层数	4.5层	四层半

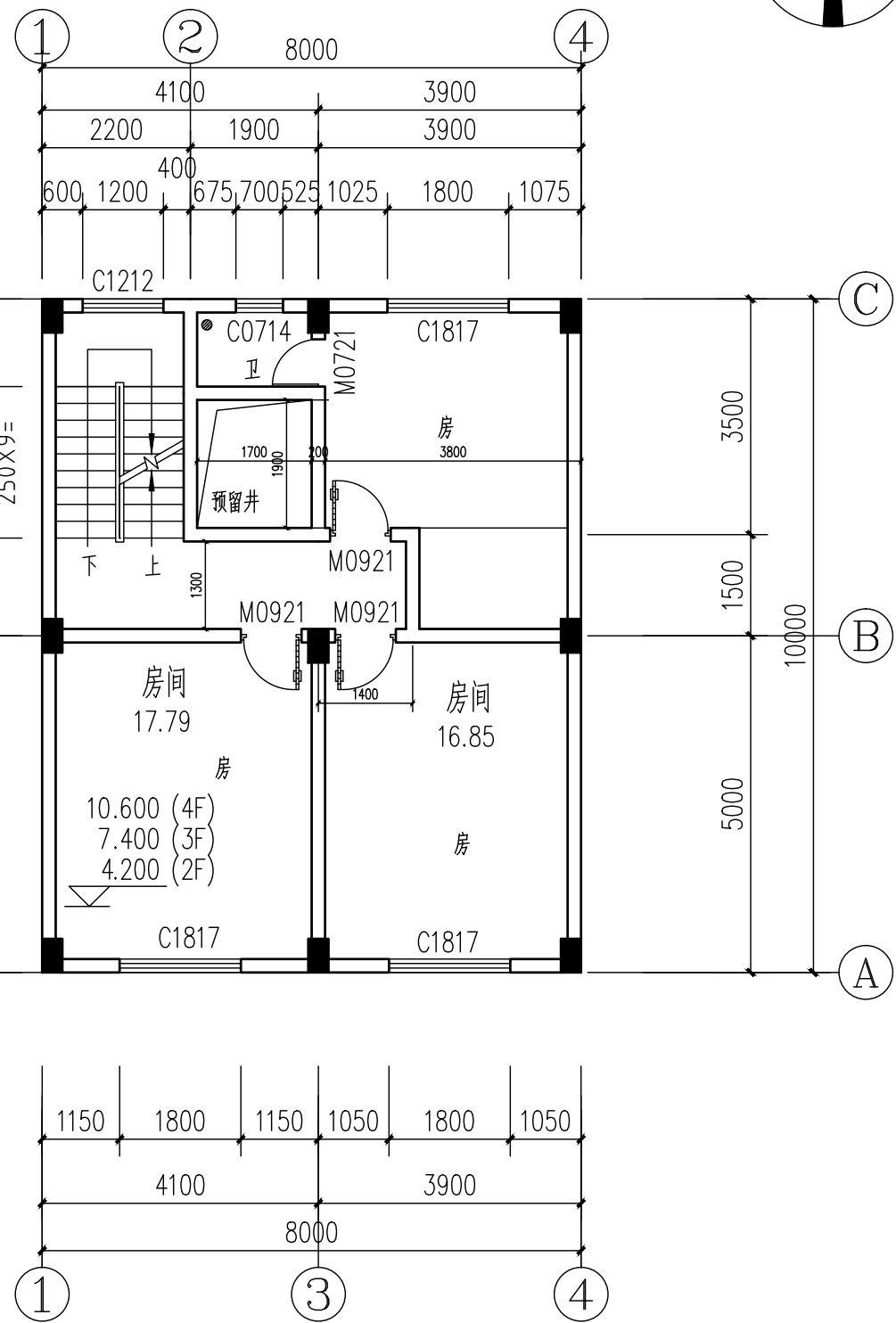


说明:

- 所有外墙、分户墙均为200厚,内墙、厨房及卫生间隔墙为100厚,楼梯间墙200厚,门(窗)垛除注明外均为100或平柱(墙)。
- 空调预留孔洞:房间空调,墙中预埋PVC管 $\phi 75$,顶梁底距墙边200
客厅空调,墙中预埋PVC管 $\phi 75$,中心离楼面250,离墙边200
墙200厚,门(窗)垛除注明外均为100或平柱(墙)。
- 女儿墙每3米及转角处设200 \times 200构造柱,构造配筋4 ϕ 10
竖筋 ϕ 6@200箍筋捣C20混凝土;
- 阳台排水坡向地漏方向,坡度为1%。落水管 排污管如与水图不符,一律以水图为准。
- 有厅,房的落地窗或者窗台低于900mm的,均应加护栏

首层平面图 1:100

建筑基底面积: 80.00m²
本层建筑面积: 80.00m²
本层计容面积: 80.00m²
总建筑面积: 360.80m²
总计容面积: 360.80m²



二-四层平面图 1:100

本层建筑面积: 80.00m²

本层计容面积: 80.00m²

- 本图纸须经主管部门批准后方可使用。
- 图中所有尺寸均以标注为准,除注明者外,标高以米(m)为单位,其余以毫米(mm)为单位。
- 本专业图纸需结合其他专业图纸同时使用,如有冲突,施工前必须与设计师会商;施工单位不得随意变更图纸,所有设计变更须征得设计师同意。

分期/区位示意图 Stages / Sketch Map Of Location



青润工程设计有限公司
证书编号: 建筑行业乙级 A237044114
山东省青岛市市北区宜昌路12号1913室

审定 AUTHORITARY FOR ISSUE BY	刘雅芬	刘雅芬
项目负责 PROJECT DIRECTED BY	杨树伟	杨树伟
专业负责 DISCIPLINE RESPONSIBLE BY	杨树伟	杨树伟
审核 REVIEWED BY	杨树伟	杨树伟
校对 CHECKED BY	刘延南	刘延南
设计 DESIGNED BY	赵素英	赵素英
绘图 DRAWN BY	赵素英	赵素英

会 签 栏 CONFIRMED BY		
方 案 ARCHITECTURE	给 排 水 PLUMBING	
建 筑 CONSTRUCTION	电 气 ELECTRICAL	
结 构 STRUCTURE	暖 通 MECHANICAL	

工程设计出图专用章/ Stamp for Engineering Design

注册人员章 / Seal Of Registry Staff

建设单位 / Client

钟小凤

项目名称 / Proj. Name

钟小凤居住楼

子项名称 / Sub-Proj. Name

图纸名称 / Drawing Title

首层平面图

二-四层平面图

项目编号	QY2025-030		
阶 段	报建图	专 业	建筑
比 例	1:100	版 号	1
日 期	2025.10	修 改 码	
图 号	JS-03		

1. 本图纸须经主管部门批准后方可使用。
2. 图中所有尺寸均以标注为准,除注明者外,标高以米(m)为单位,其余以毫米(mm)为单位。
3. 本专业图纸需结合其他专业图纸同时使用,如有冲突,施工前必须与设计师会商;施工单位不得随意变更图纸,所有设计变更须经设计师同意。

分期/区位示意图 Stages / Sketch Map Of Location

<div><div><div></div><div>QING RUN</div></div><div>青润工程设计有限公司 证书编号:建筑行业乙级 A237044114 山东省青岛市市北区宜昌路12号1913室</div></div>		
审 定 AUTHORISED FOR ISSUE BY	刘雅芬	刘雅芬
项目负责 PROJECT DIRECTED BY	杨树伟	杨树伟
专业负责 DISCIPLINE RESPONSIBLE BY	杨树伟	杨树伟
审 核 REVIEWED BY	杨树伟	杨树伟
校 对 CHECKED BY	刘延南	刘延南
设 计 DESIGNED BY	赵素英	赵素英
绘 图 DRAWN BY	赵素英	赵素英

会 签 栏 CONFIRMED BY			
方 案 ARCHITECTURE		给 排 水 PLUMBING	
建 筑 CONSTRUCTION		电 气 ELECTRICAL	
结 构 STRUCTURE		暖 通 MECHANICAL	

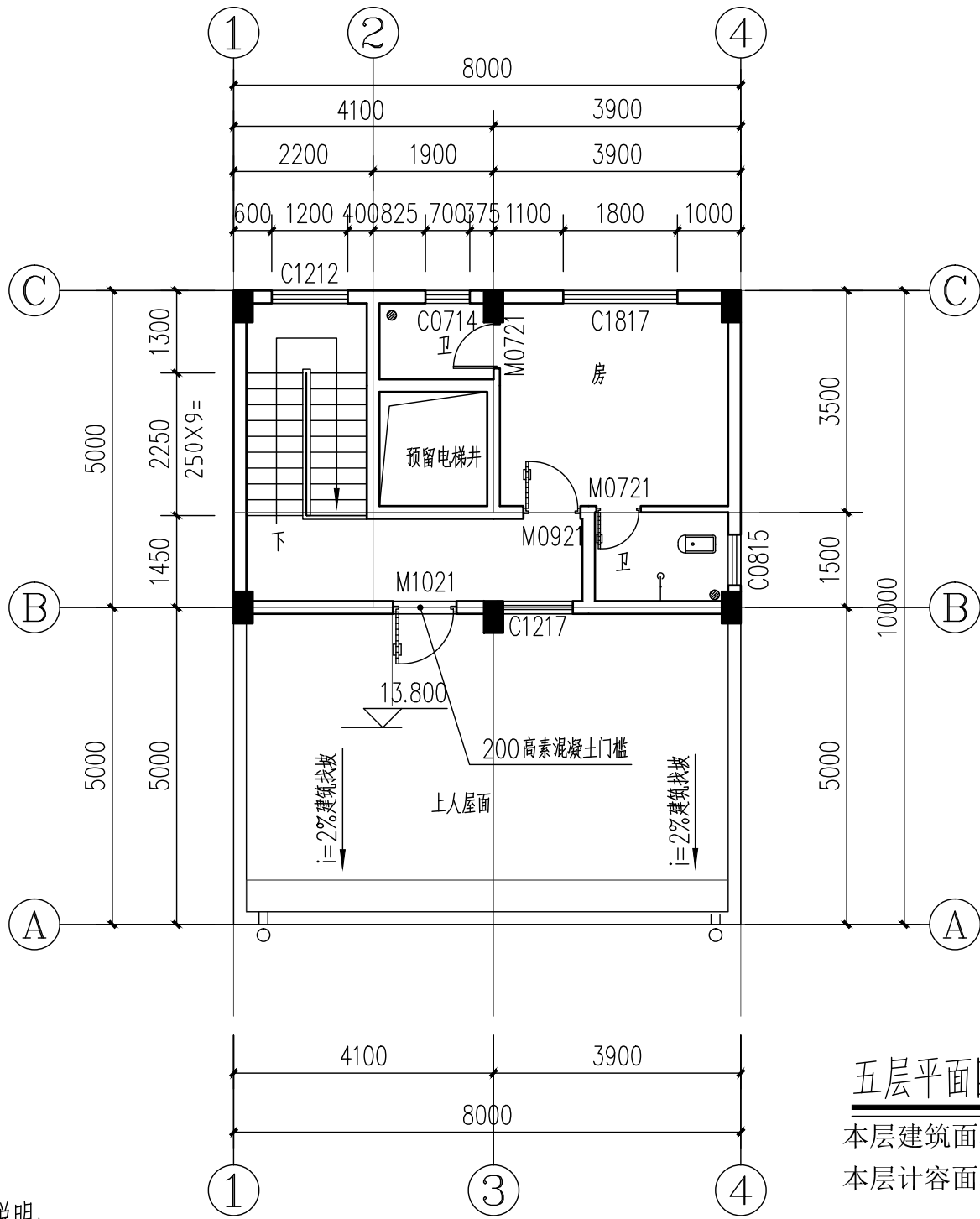
工程设计出图专用章/Stamp for Engineering Design

注册人员章 / Seal Of Registry Staff

建设单位 / Client
钟小凤
项目名称 / Proj. Name
钟小凤居住楼
子项名称 / Sub- Proj. Name

图纸名称 / Drawing Title
天面层平面图 屋顶平面图

项目编号	QY2025-030		
阶 段	报建图	专 业	建筑
比 例	1:100	版 号	1
日 期	2025.10	修 改 码	
图 号	JS-04		



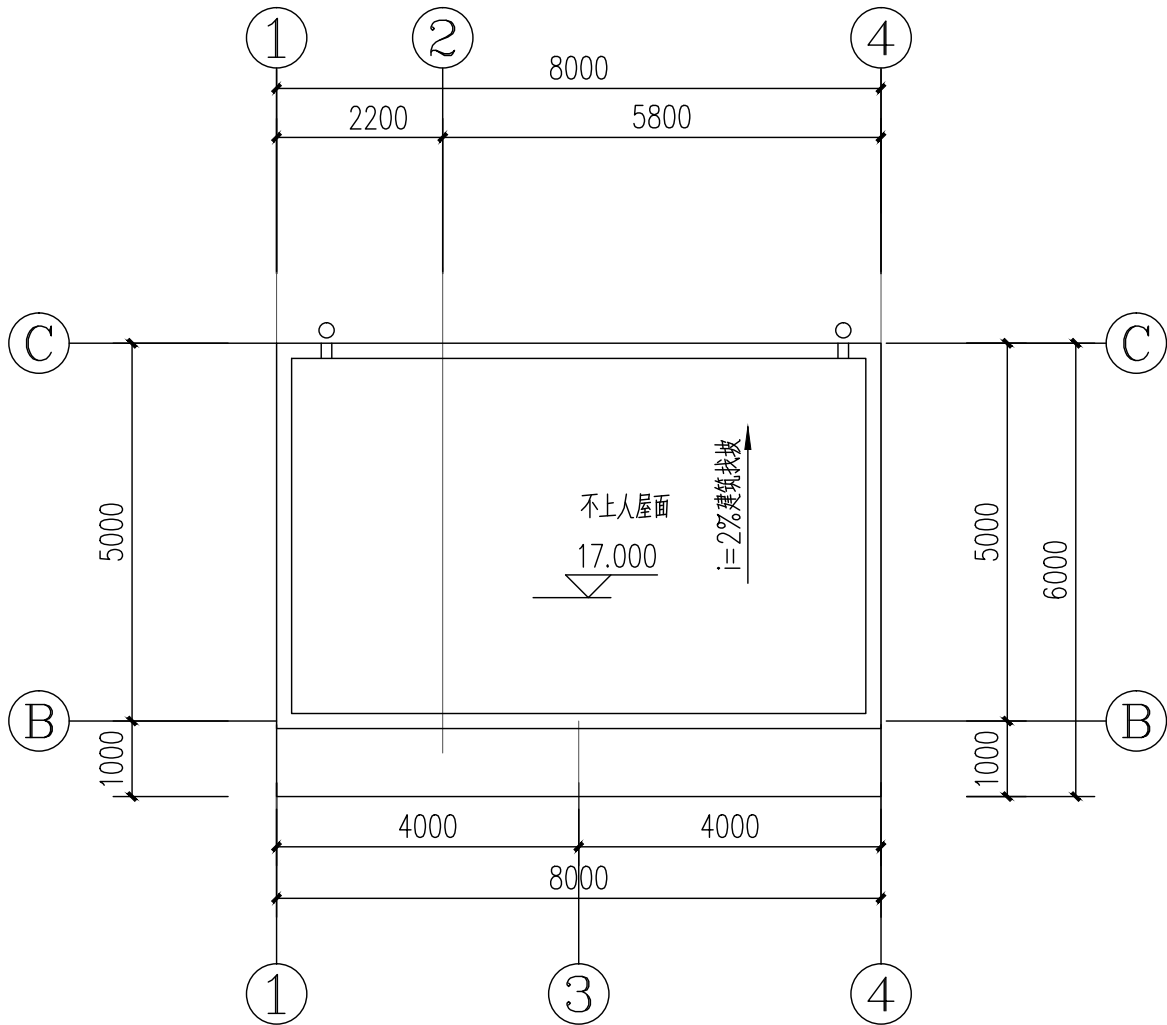
五层平面图 1:100

本层建筑面积: 40.80m²

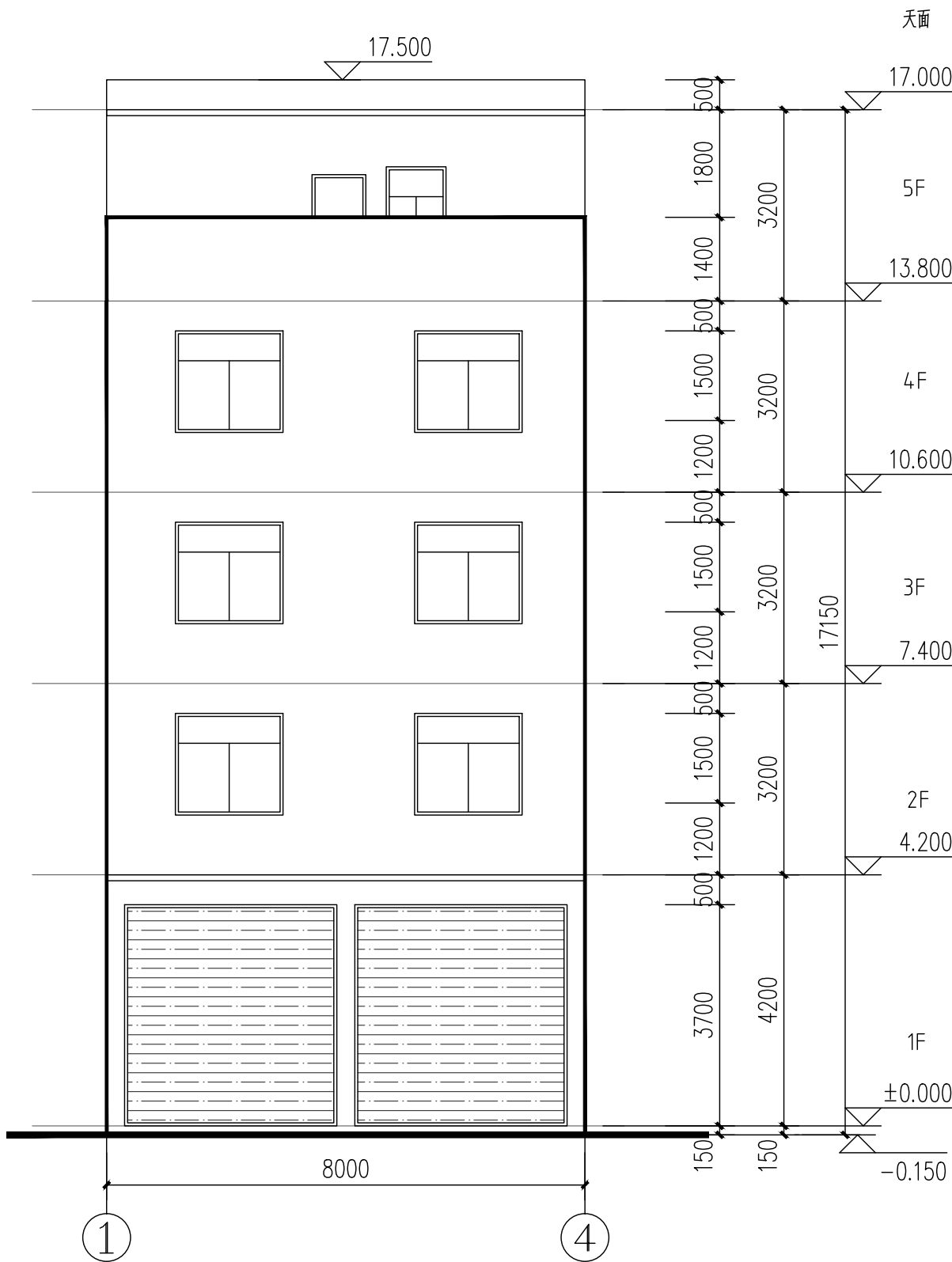
本层计容面积: 40.80m²

说明:

- 所有外墙、分户墙均为200厚,内墙、厨房及卫生间隔墙为100厚,楼梯间墙200厚,门(窗)垛除注明外均为100或平柱(墙)。
- 空调预留孔洞: 房间空调,墙中预埋PVC管 ϕ 75,顶梁底距墙边200
客厅空调,墙中预埋PVC管 ϕ 75,中心离楼面250,离墙边200
墙200厚,门(窗)垛除注明外均为100或平柱(墙)。
- 女儿墙每3米及转角处设200 \times 200构造柱,构造配筋4 ϕ 10
竖筋 ϕ 6@200箍筋捣C20混凝土;
- 阳台排水坡向地漏方向,坡度为1%。落水管 排污管如与水图不符,一律以水图为准。
- 有厅,房的落地窗或者窗台低于900mm的,均应加护栏

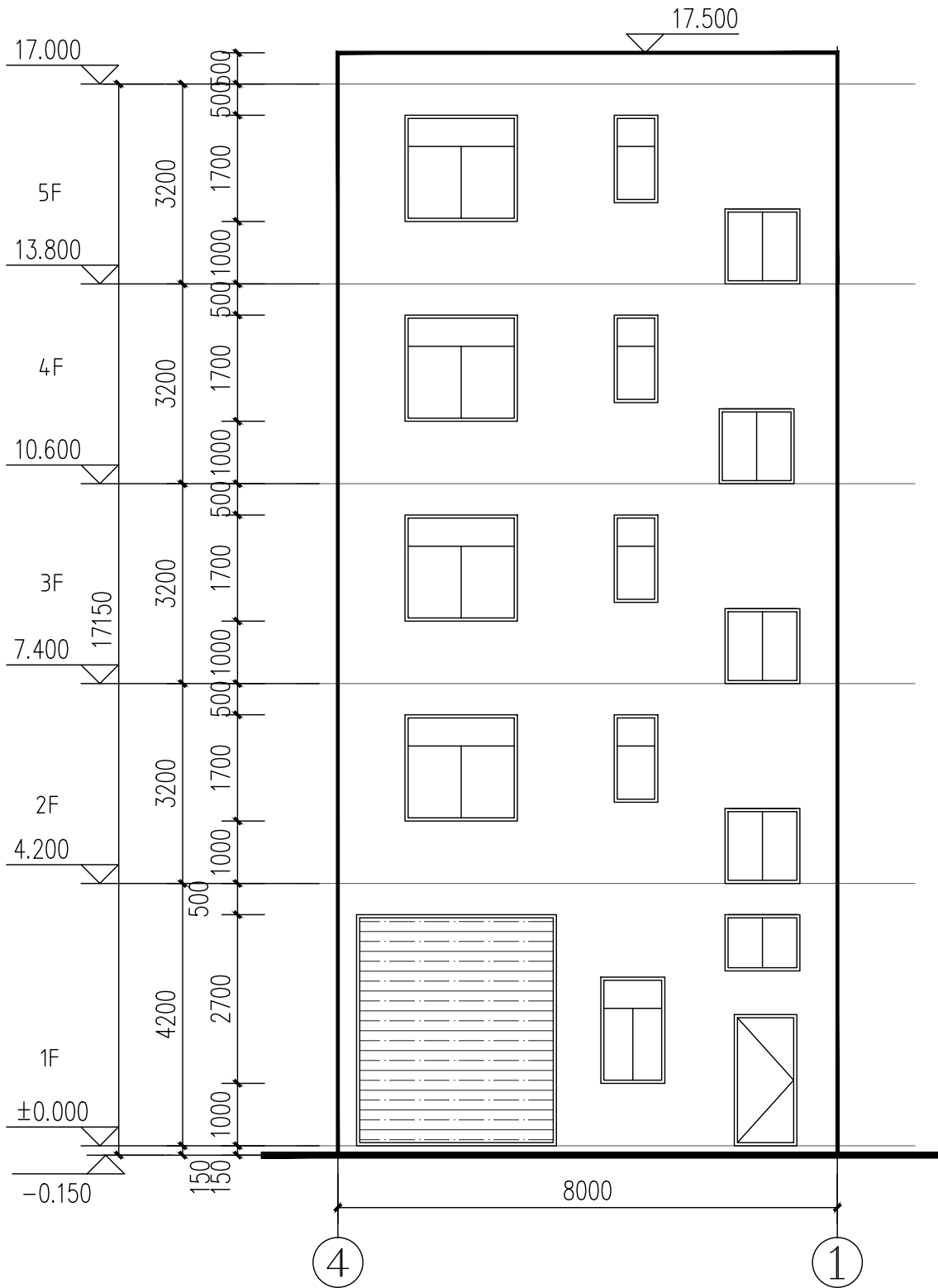


屋顶平面图 1:100



①-④轴立面图 1:100

注：外墙砖颜色甲方自定



④-①轴立面图 1:100

注：外墙砖颜色甲方自定

1. 本图纸须经主管部门批准后方可使用。
2. 图中所有尺寸均以标注为准, 除注明者外, 标高以米 (m) 为单位, 其余以毫米 (mm) 为单位。
3. 本专业图纸需结合其他专业图纸同时使用, 如有冲突, 施工前必须与设计师会商; 施工单位不得随意变更图纸, 所有设计变更须经设计师同意。

分期/区位示意图 Stages / Sketch Map Of Location



青润工程设计有限公司

证书编号: 建筑行业乙级 A237044114

山东省青岛市市北区宜昌路12号1913室

审 定 AUTHORITARY FOR ISSUE BY	刘雅芬	刘雅芬
项目负责 PROJECT DIRECTED BY	杨树伟	杨树伟
专业负责 DISCIPLINE RESPONSIBLE BY	杨树伟	杨树伟
审 核 REVIEWED BY	杨树伟	杨树伟
校 对 CHECKED BY	刘延南	刘延南
设 计 DESIGNED BY	赵素英	赵素英
绘 图 DRAWN BY	赵素英	赵素英

会 签 栏 CONFIRMED BY

方 案 ARCHITECTURE		给 排 水 PLUMBING	
建 筑 CONSTRUCTION		电 气 ELECTRICAL	
结 构 STRUCTURE		暖 通 MECHANICAL	

工程设计出图专用章/ Stamp for Engineering Design

注册人员章 / Seal Of Registry Staff

建设单位 / Client

钟小凤

项目名称 / Proj. Name

钟小凤居住楼

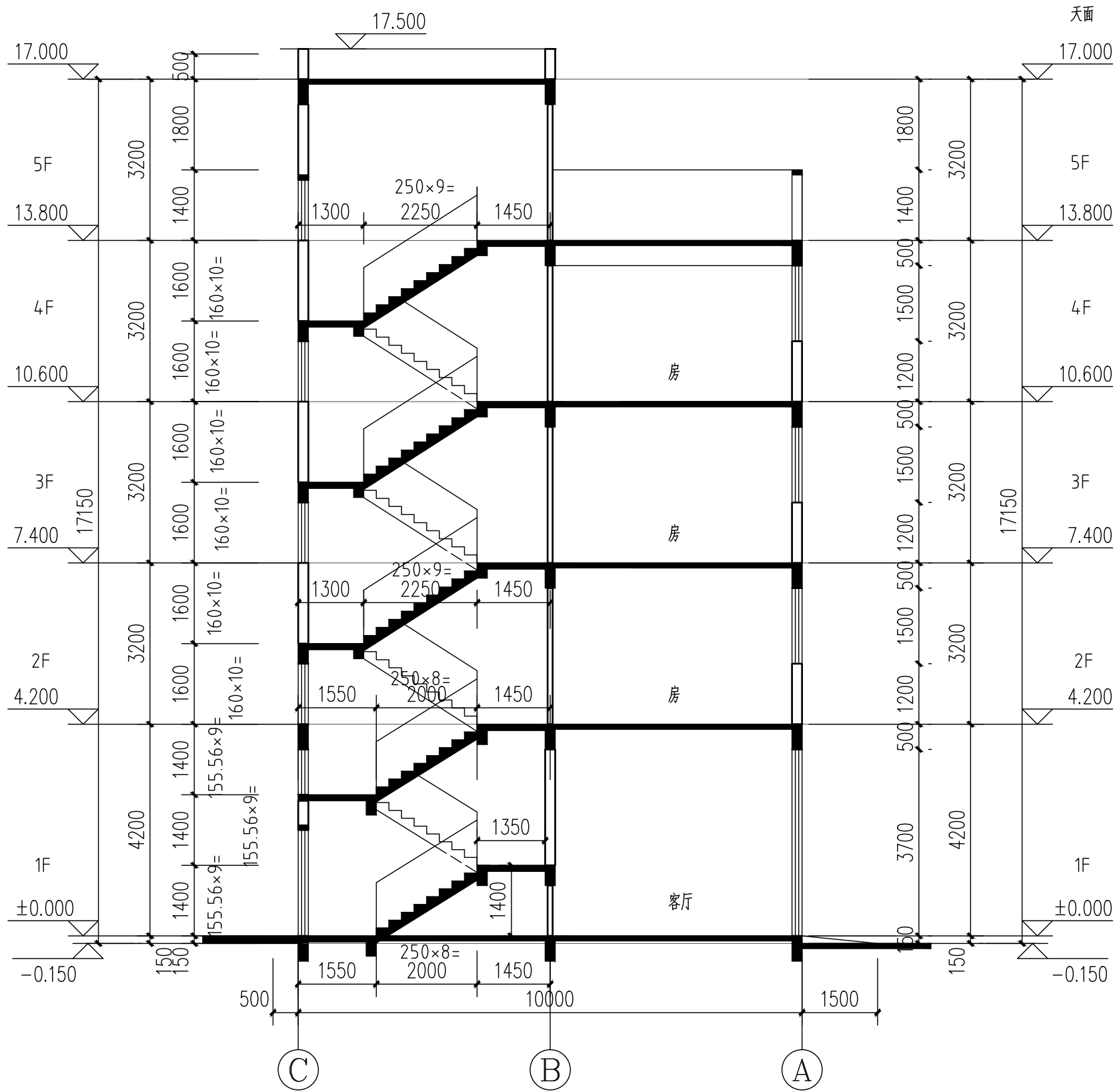
子项名称 / Sub-Proj. Name

图纸名称 / Drawing Title

①-④轴立面图

④-①轴立面图

项目编号	QY2025-030		
阶 段	报建图	专 业	建筑
比 例	1:100	版 号	1
日 期	2025.10	修 改 码	
图 号	JS-05		



1-1剖面图 1:100

1. 本图纸须经主管部门批准后方可使用。
2. 图中所有尺寸均以标注为准, 除注明者外, 标高以米 (m) 为单位, 其余以毫米 (mm) 为单位。
3. 本专业图纸需结合其他专业图纸同时使用, 如有冲突, 施工前必须与设计师会商; 施工单位不得随意变更图纸, 所有设计变更须征得设计师同意。

分期/区位示意图 Stages / Sketch Map Of Location



青润工程设计有限公司

证书编号: 建筑行业乙级 A237044114

山东省青岛市市北区宜昌路12号1913室

审定 AUTHORISED FOR ISSUE BY	刘雅芬	刘雅芬
项目负责 PROJECT DIRECTED BY	杨树伟	杨树伟
专业负责 DISCIPLINE RESPONSIBLE BY	杨树伟	杨树伟
审核 REVIEWED BY	杨树伟	杨树伟
校对 CHECKED BY	刘延南	刘延南
设计 DESIGNED BY	赵素英	赵素英
绘图 DRAWN BY	赵素英	赵素英

会签栏 CONFIRMED BY

方案 ARCHITECTURE		给排水 PLUMBING	
建筑 CONSTRUCTION		电气 ELECTRICAL	
结构 STRUCTURE		暖通 MECHANICAL	

工程设计出图专用章/ Stamp for Engineering Design

注册人员章 / Seal Of Registry Staff

建设单位 / Client

钟小凤

项目名称 / Proj. Name

钟小凤居住楼

子项名称 / Sub-Proj. Name

图纸名称 / Drawing Title

1-1剖面图

项目编号	QY2025-030		
阶段	报建图	专业	建筑
比例	1:100	版号	1
日期	2025.10	修改码	
图号	JS-06		