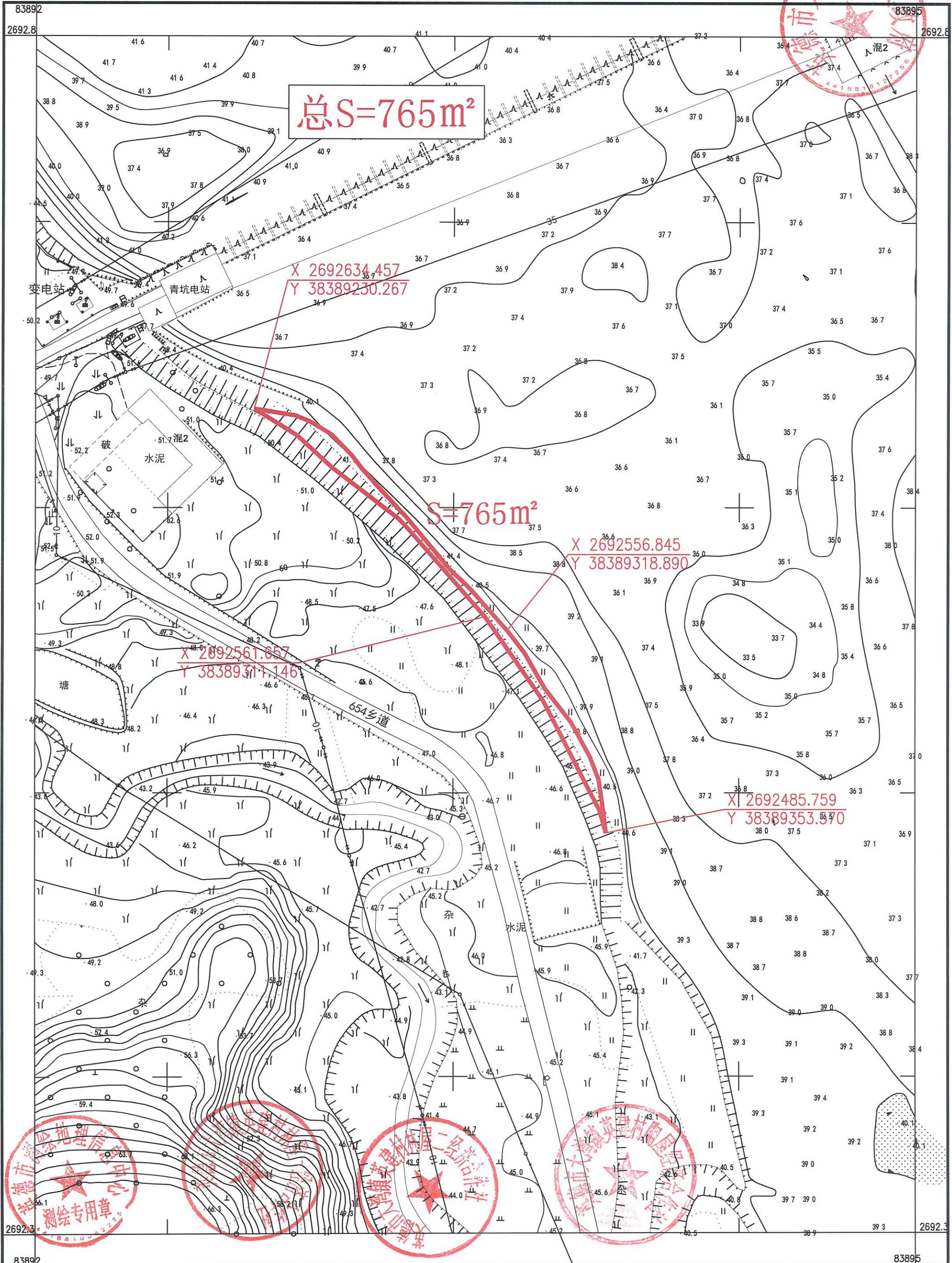
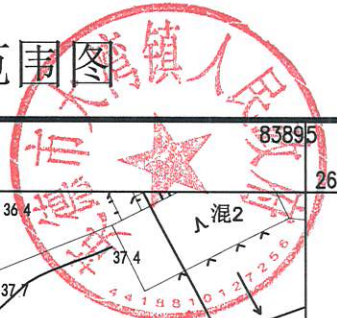
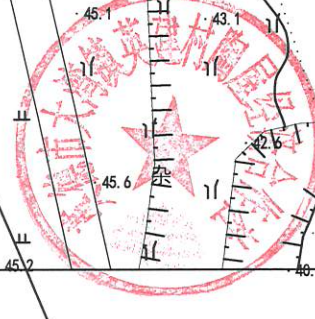
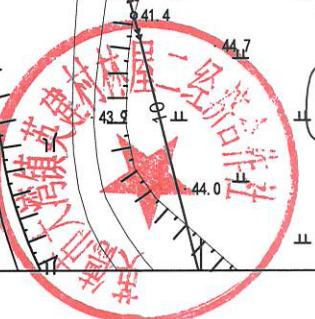
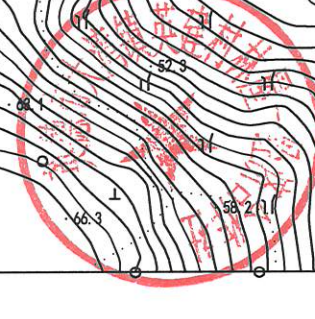


英德市大湾镇英建村林屋二组经济合作社农民集体权属确认范围图



英德市测绘地理信息中心

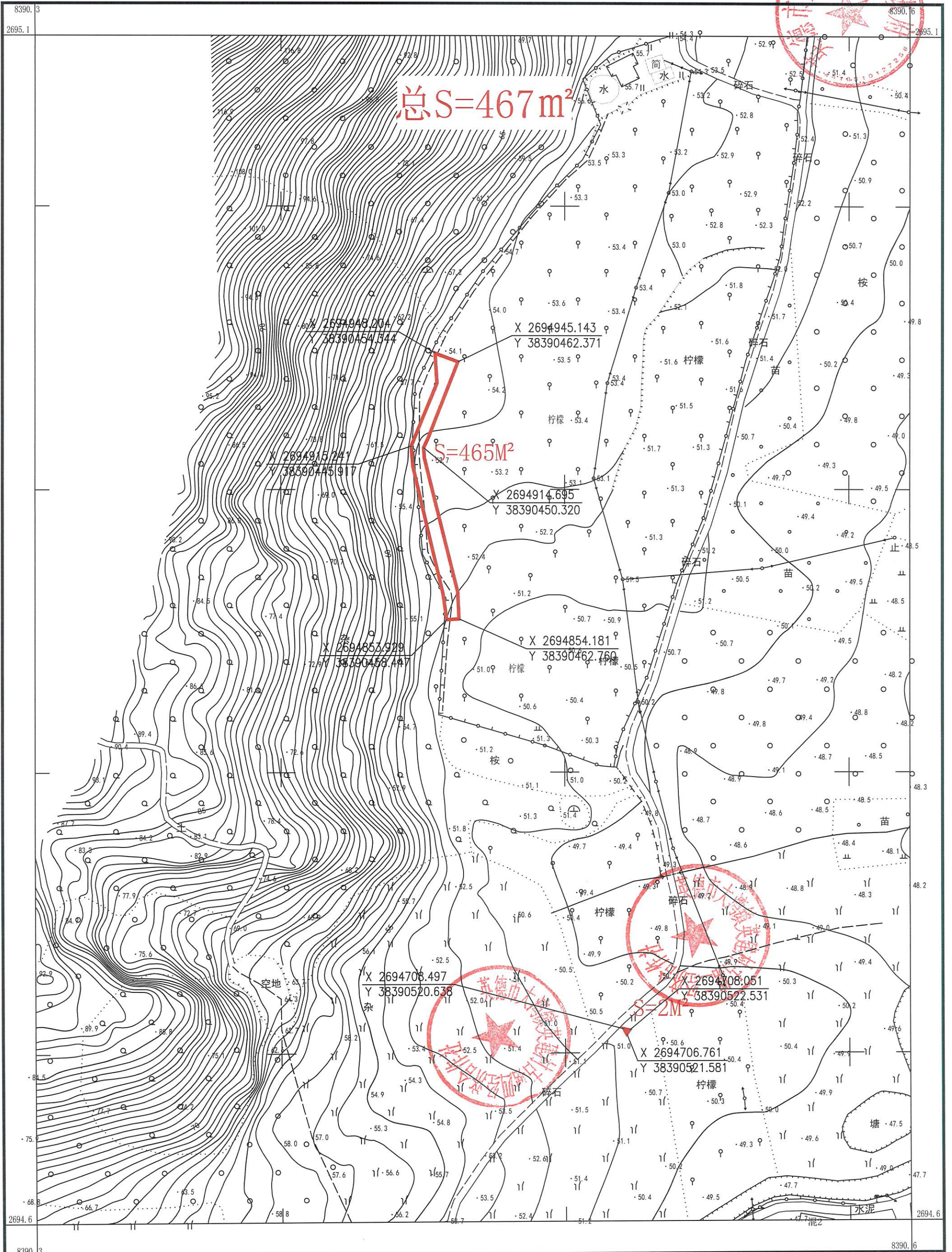
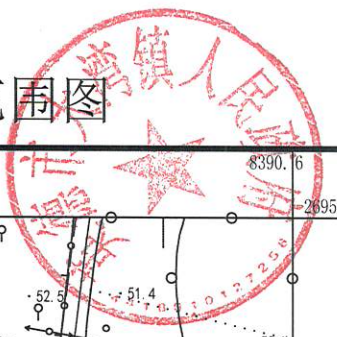


国家2000大地坐标系, I0=114
 1985国家高程, 等高距米
 GB/T20257-1201国家基本比例尺地图图式
 2026年01月测制

1:1500

测量: 龙朝斌
 绘图: 李健
 检查: 玉斌

英德市大湾镇英建村古塘二组经济合作社农民集体权属确认范围图



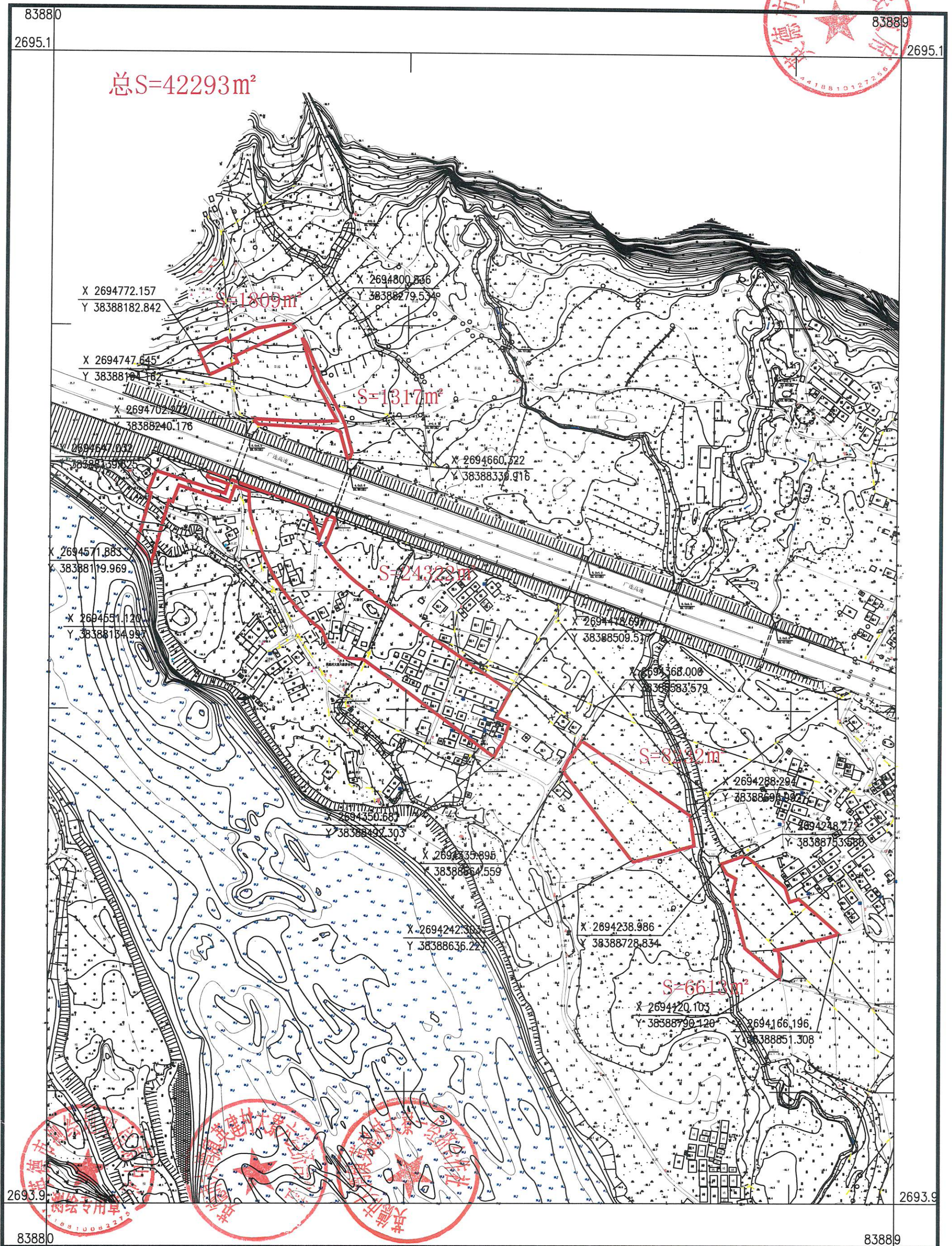
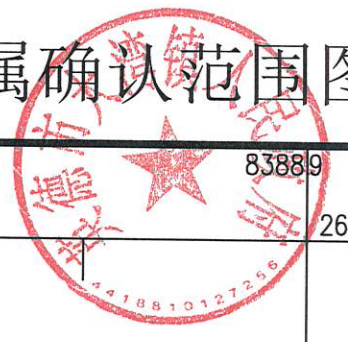
英德市测绘地理信息中心

国家2000大地坐标系, U=114
1985国家高程, 等高距米
GB/T20257.1-2017国家基本比例尺地图图式
2026年01月测制

1:1500

测量: 龙朝斌
绘图: 李健
检查: 玉斌

英德市大湾镇英建村大寮六经济合作社农民集体权属确认范围图



英德市测绘地理信息中心

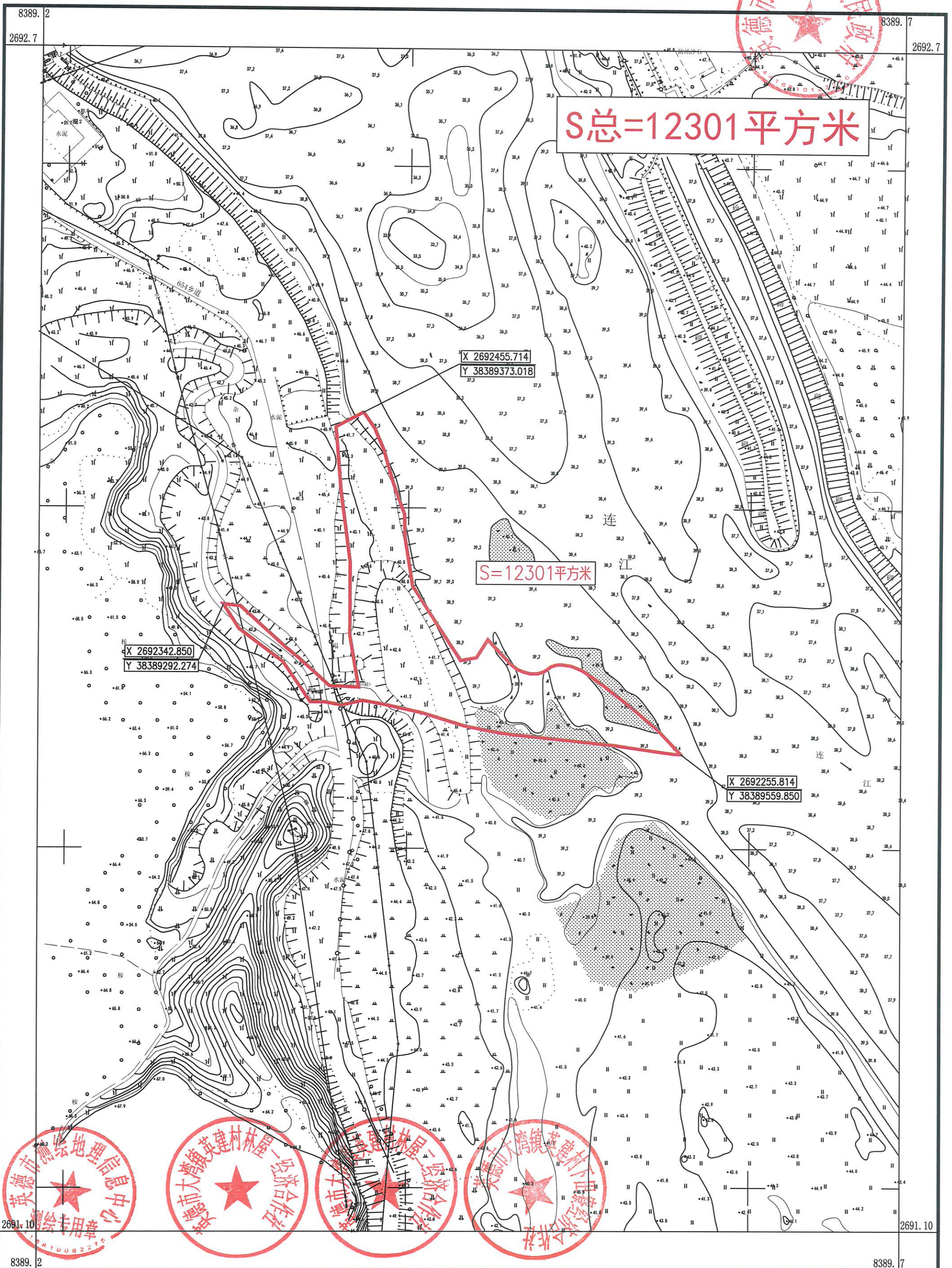
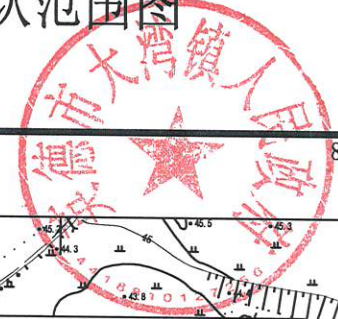


200国家大地坐标系，中央子午线114度
 1985国家高程基准，等高距为1米
 201国家基本比例尺地形图图式
 202年1月测制

1:4000

测量员：龙朝斌
 绘图员：李剑锋
 检查员：玉斌

英德市大湾镇英建村下田寮、林屋一组经济合作社权属确认范围图



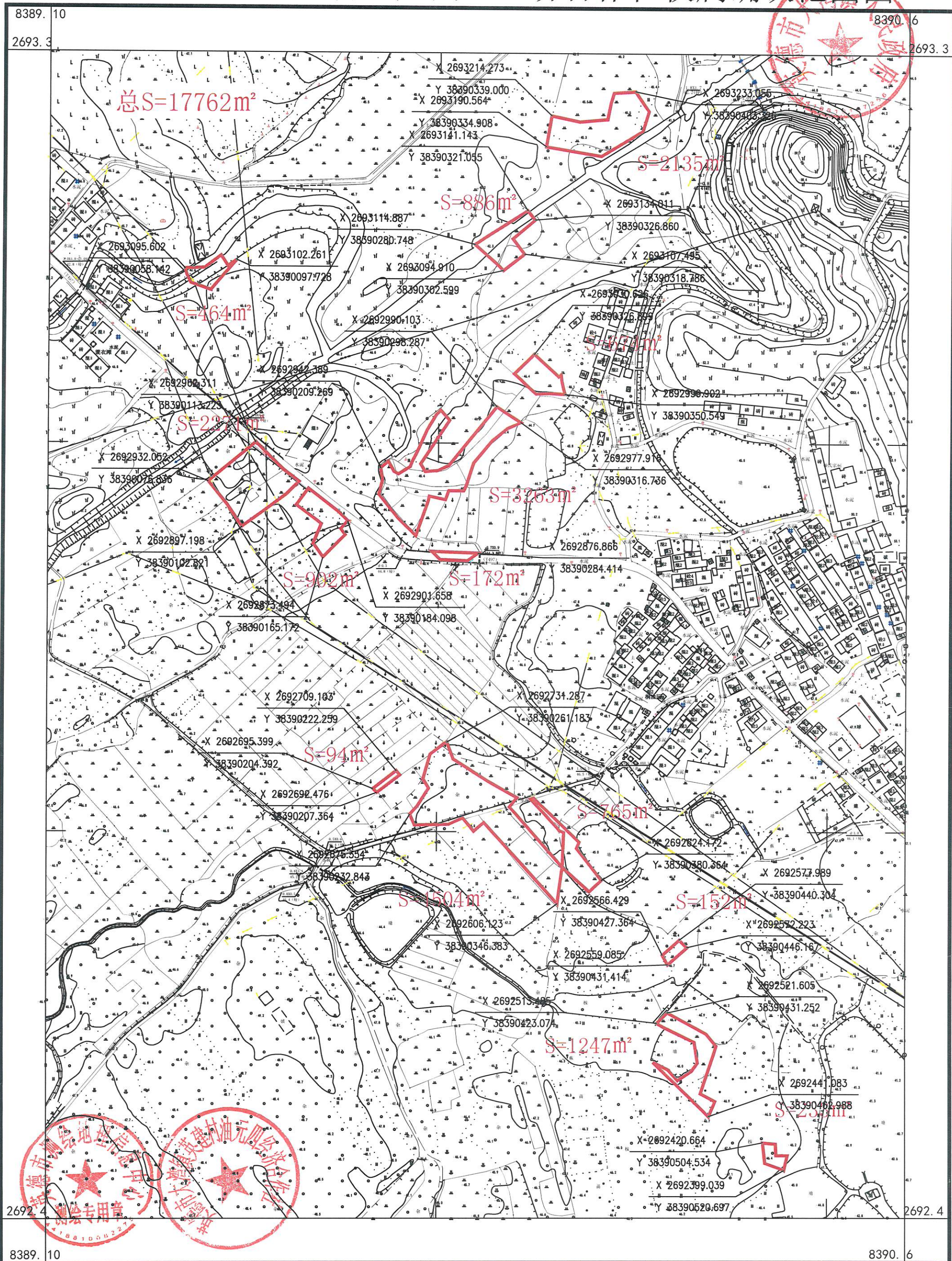
英德市测绘地理信息中心

2000 国家大地坐标系，中央子午线114度。
1985 国家高程基准，等高距为1米
2017 年国家基本比例尺地形图图式
英德市测绘地理信息中心于2026年1月测制

1:2000

附注:测量员: 龙朝斌
绘图员: 李健
检查员: 玉斌

英德市大湾镇英建村油元四组经济合作社权属确认范围图



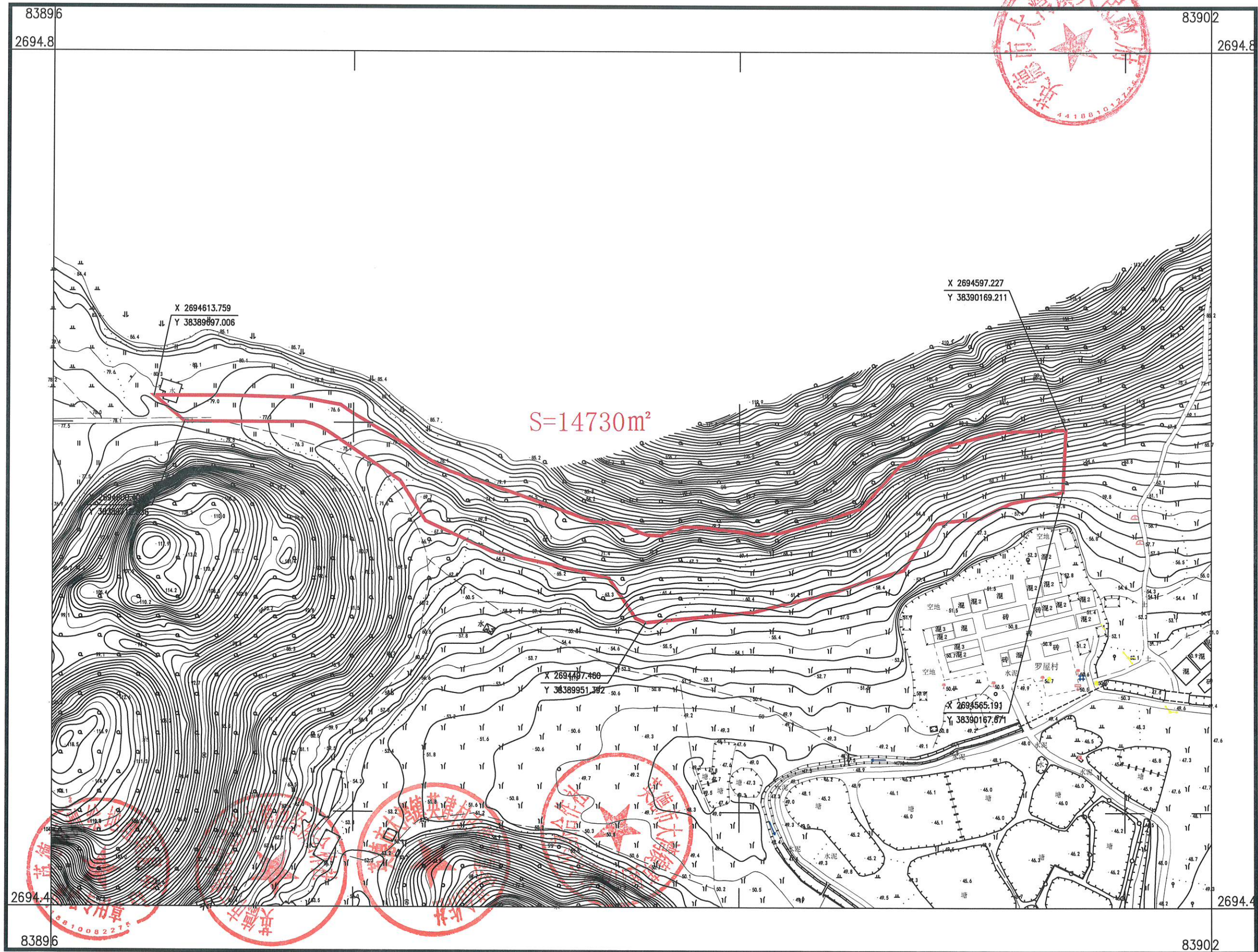
英德市测绘地理信息中心

2000国家大地坐标系，中央子午线114
 1985国家高程基准，等高距为1米
 2017年国家基本比例尺地形图图式
 2026年1月绘制

1:3000

测量员：龙朝斌
 绘图员：黄文杰
 检查员：玉斌

英德市大湾镇英建村古塘六、古塘罗屋经济合作社农民集体共有权属确认范围图



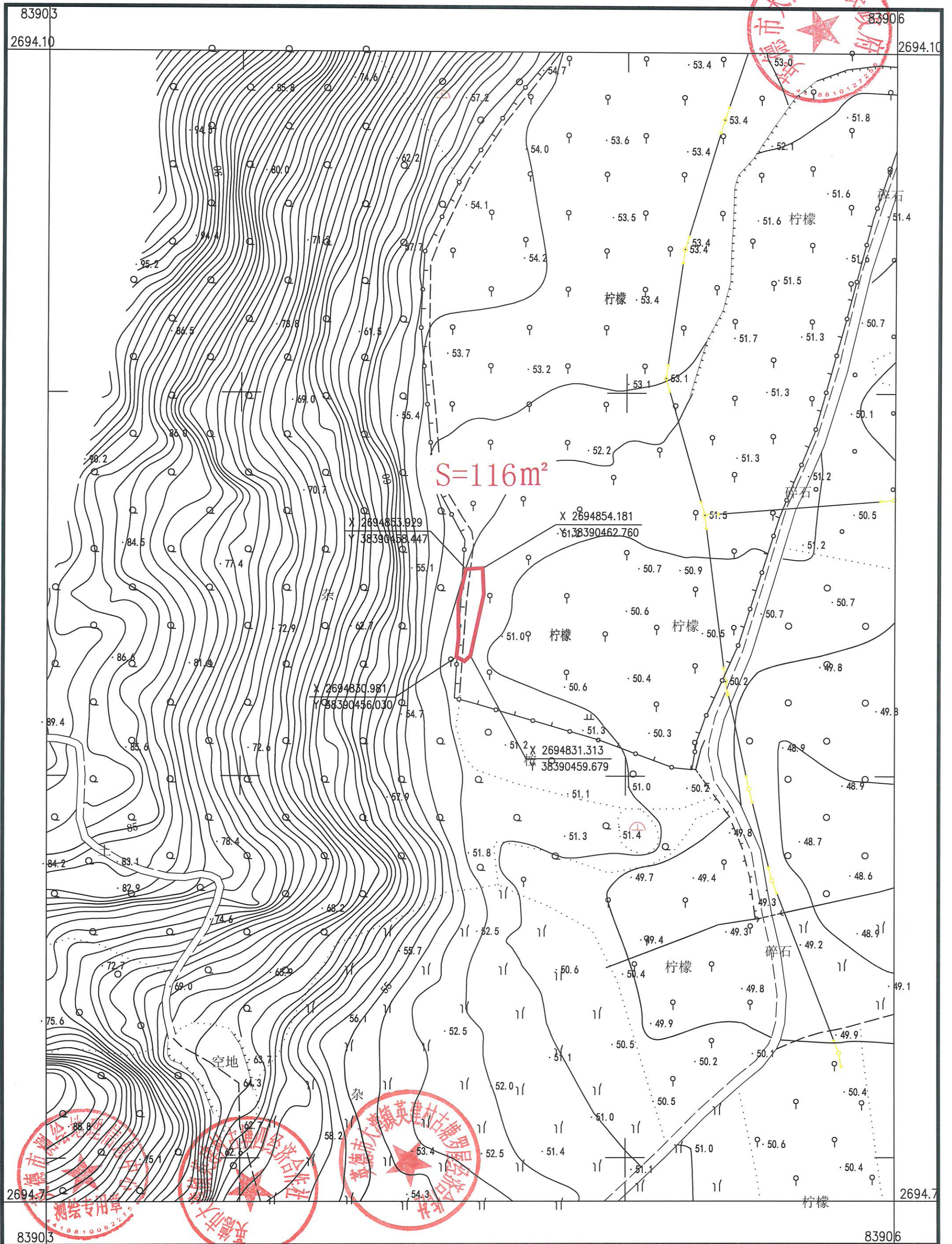
英德市测绘地理信息中心

2000国家大地坐标系，中央子午线114度
1985国家高程基准，等高距为1米
2017国家基本比例尺地形图图式
2026年1月测制

1:2000

测量员：龙朝斌
绘图员：李剑锋
检查员：玉斌

英德市大湾镇英建村古塘罗屋经济合作社权属确认范围图



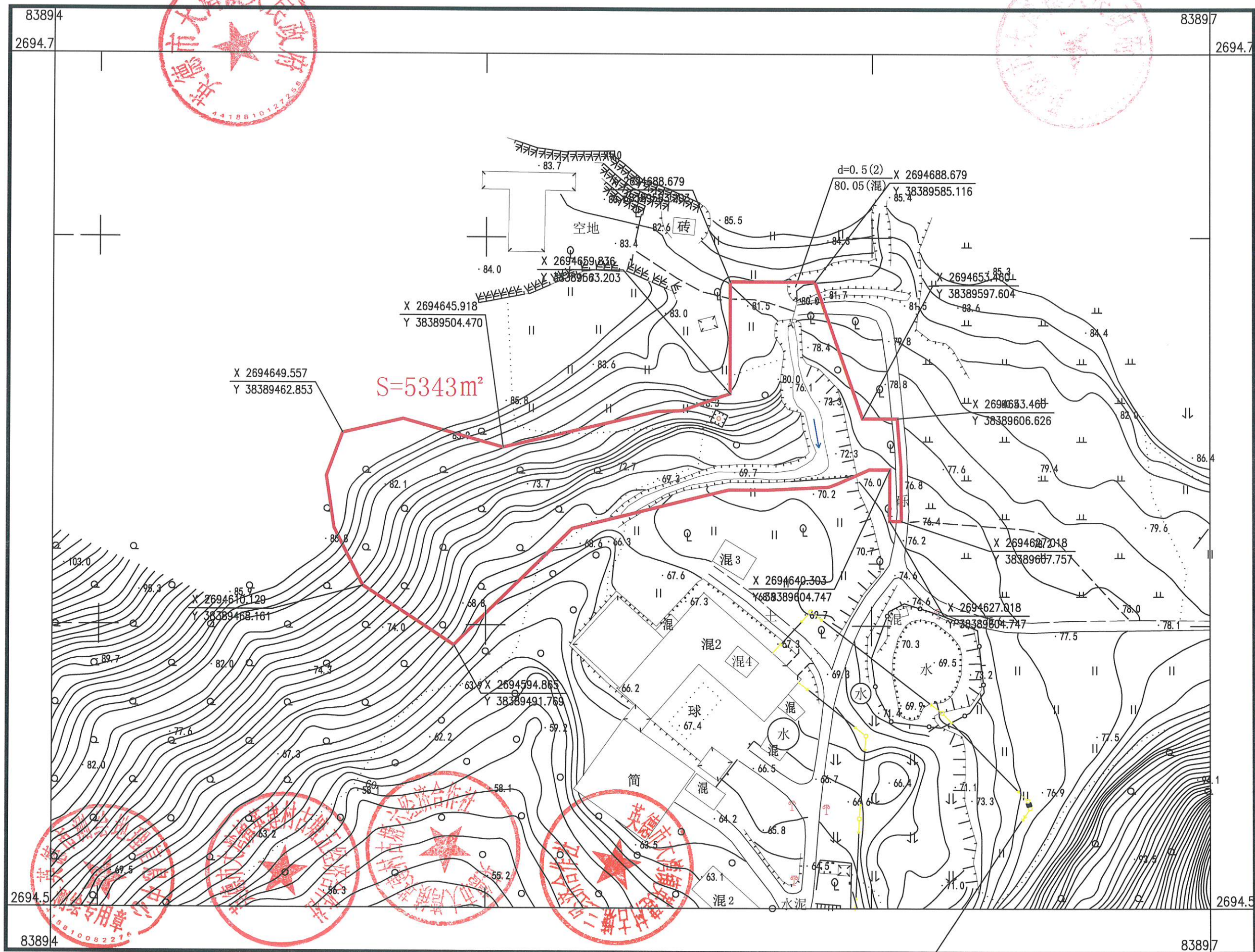
英德市测绘地理信息中心

2000国家大地坐标系，中央子午线114度
 1985国家高程基准，等高距为1米
 2017国家基本比例尺地形图图式
 2026年1月测制

1:1000

测量员：龙朝斌
 绘图员：李剑锋
 检查员：玉斌

英德市大湾镇英建村古塘三、古塘六经济合作社农民集体共有权属确认范围图



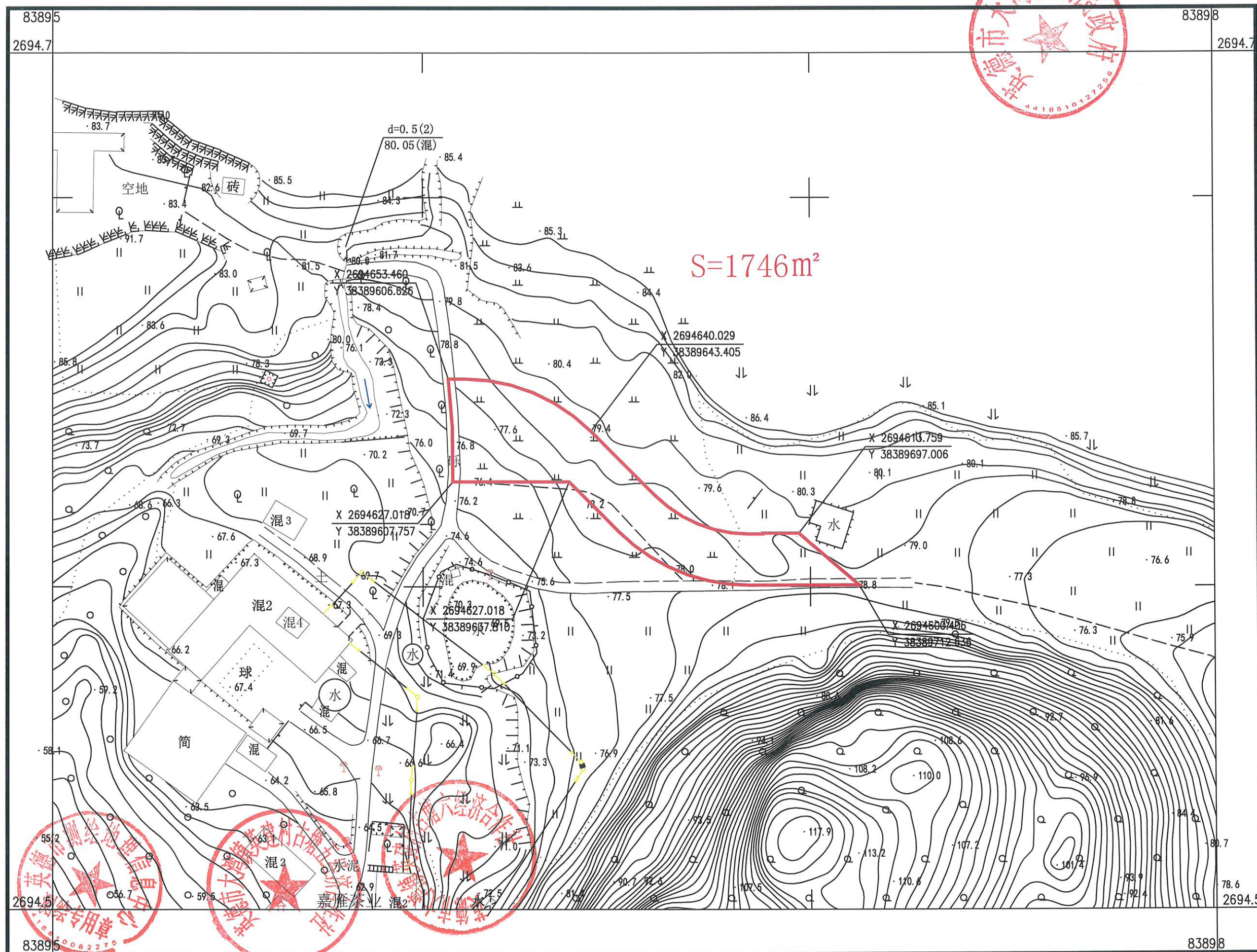
英德市测绘地理信息中心

2000国家大地坐标系，中央子午线 114度
 1985国家高程基准，等高距为 1米
 2017国家基本比例尺地形图图式
 2026年 1月测制

1:1000

测量员：龙朝斌
 绘图员：李剑锋
 检查员：玉 斌

英德市大湾镇英建村古塘五、古塘六经济合作社农民集体共有权属确认范围图



英德市测绘地理信息中心

2000国家大地坐标系, 中央子午线 114度
 1985国家高程基准, 等高距为 1米
 2017国家基本比例尺地形图图式
 2026年 1月测制

1:1000

测量员: 龙朝斌
 绘图员: 李剑锋
 检查员: 玉 斌