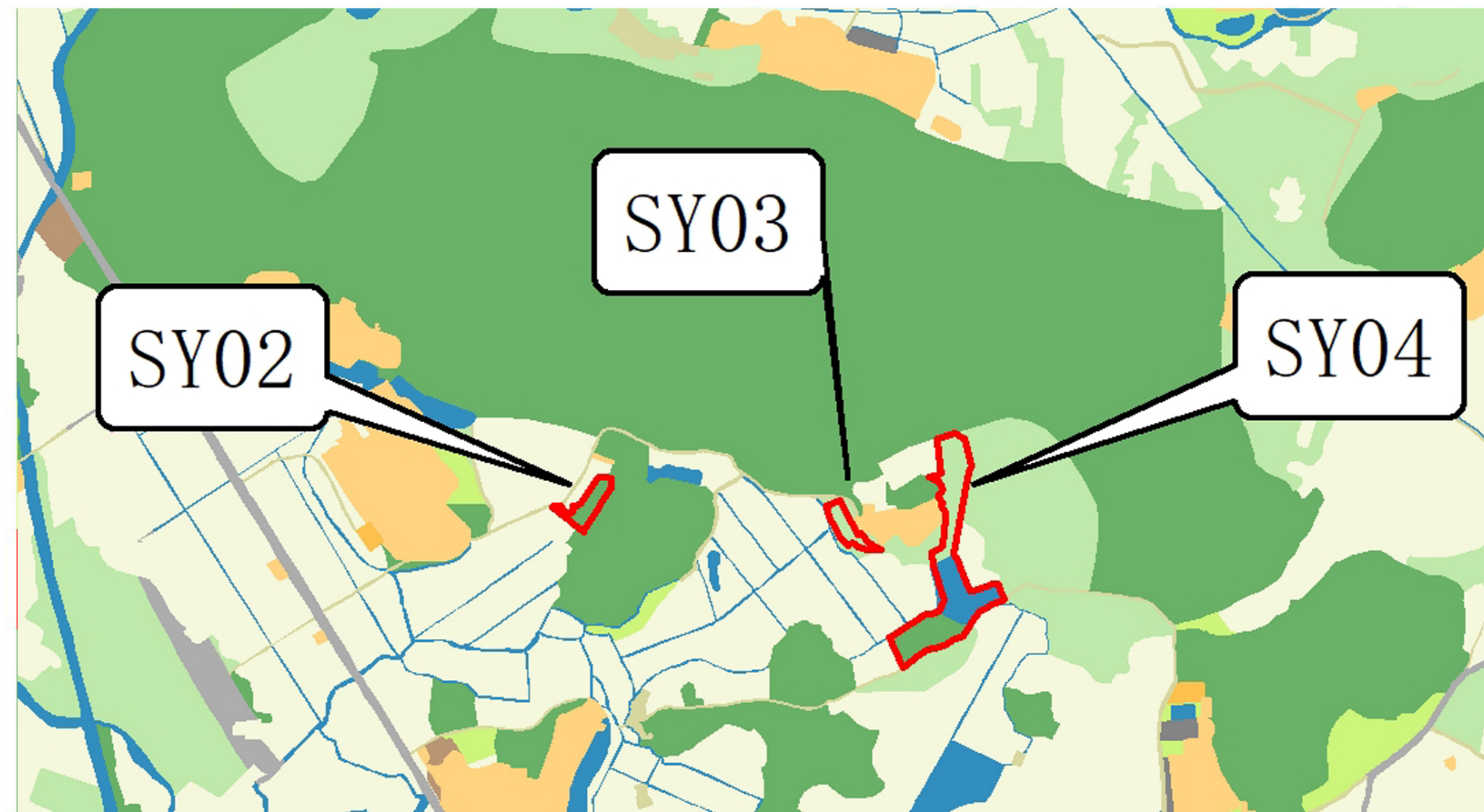


# 清远市英德市建设用地周转规模使用方案（广九庄园农耕文化研学等一批乡村振兴项目）

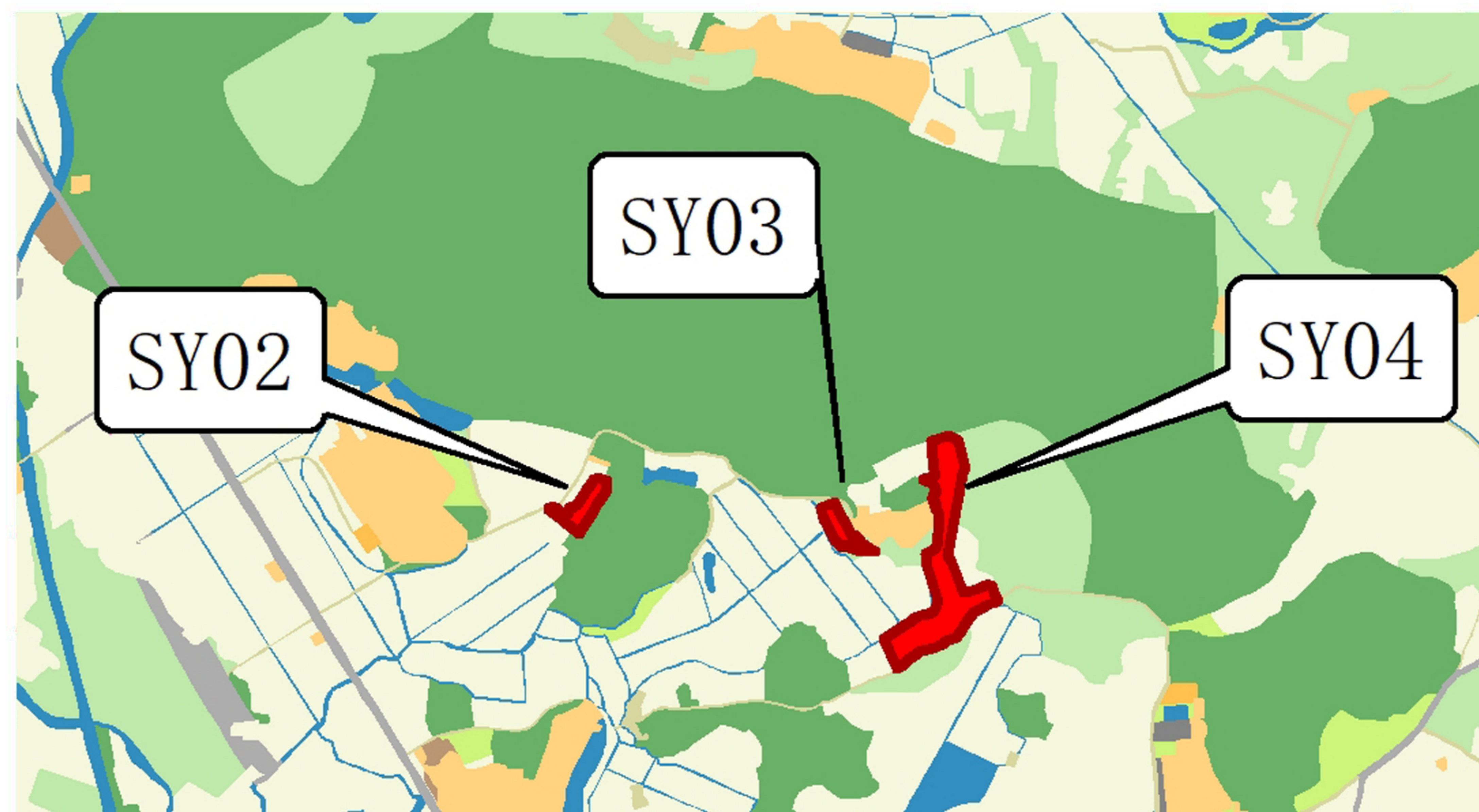
## 项目基本情况

清远市英德市建设用地周转规模使用方案（广九庄园农耕文化研学等一批乡村振兴项目）（以下简称“项目”）属于“支持乡村振兴的建设项目”。英德市正围绕农文旅融合、产业升级与民生电商三大方向协同发力，通过打造休闲旅游新标杆、做大做强温泉产业、建设农文旅研学基地等项目，全面盘活乡村资源、提升农产品附加值、拓宽销售渠道，最终构建起联农助农和乡村振兴的可持续发展新格局。项目选址位于英德市九龙镇下辖的大陂村和塘坑村村域范围内。根据《英德市国土空间总体规划（2021-2035年）》，本项目中共有3.7249公顷无城乡建设用地，需要申请使用建设用地周转规模，落实商业用地，保障项目所需城乡建设用地规模。

项目符合《城镇开发边界外布局建设项目准入目录（试行）》要求，根据《广东省自然资源厅关于规范城镇建设用地规模落实和建设用地周转规模使用报批材料的通知》（粤自然资规划〔2025〕1361号）等有关规定，现将《清远市英德市建设用地周转规模使用方案（广九庄园农耕文化研学等一批乡村振兴项目）》方案予以公示。

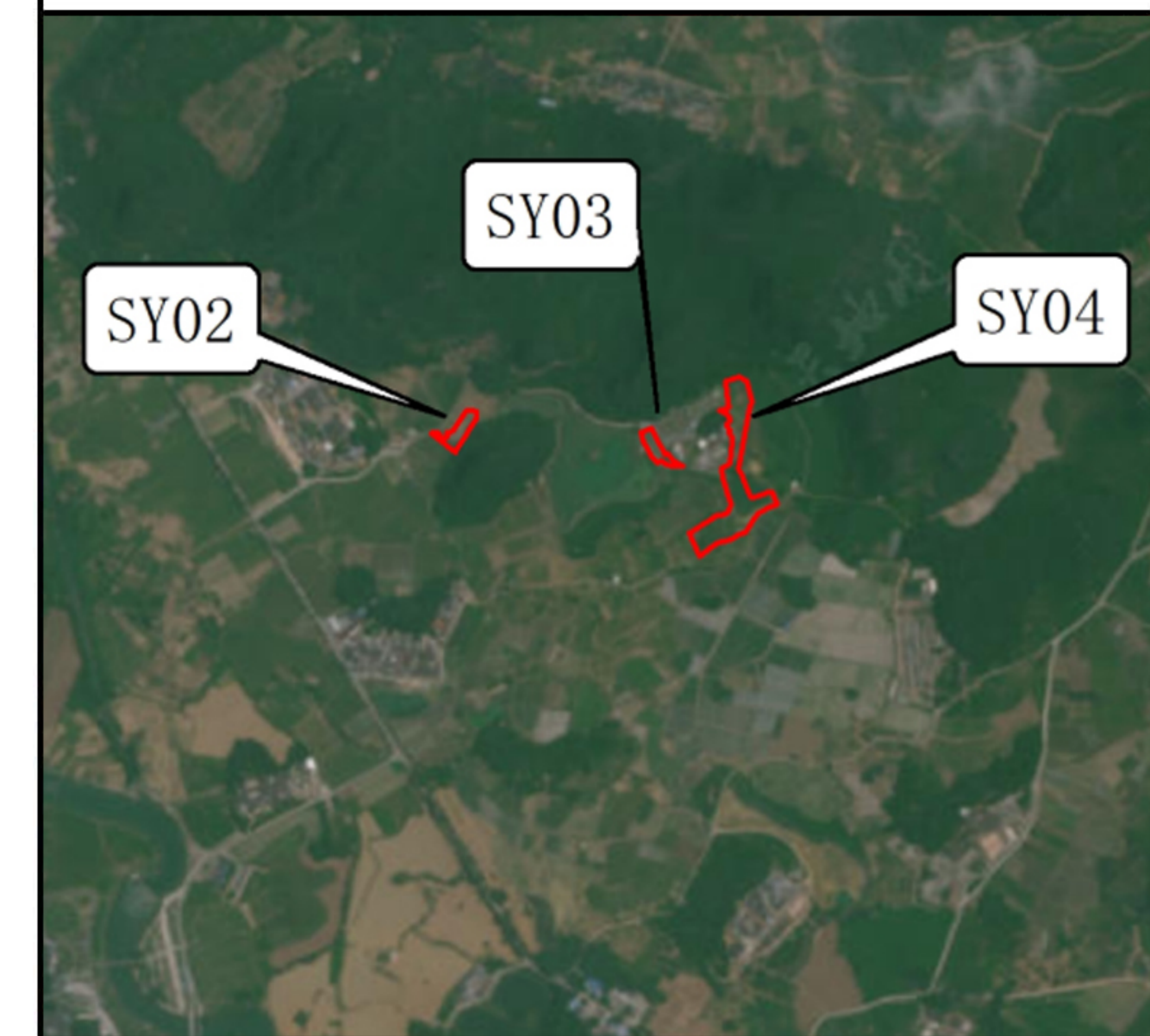


使用前《英德市国土空间总体规划(2021-2035年)》土地使用规划图局部



使用后《英德市国土空间总体规划(2021-2035年)》土地使用规划图局部

## 区位图



指北针



## 图例

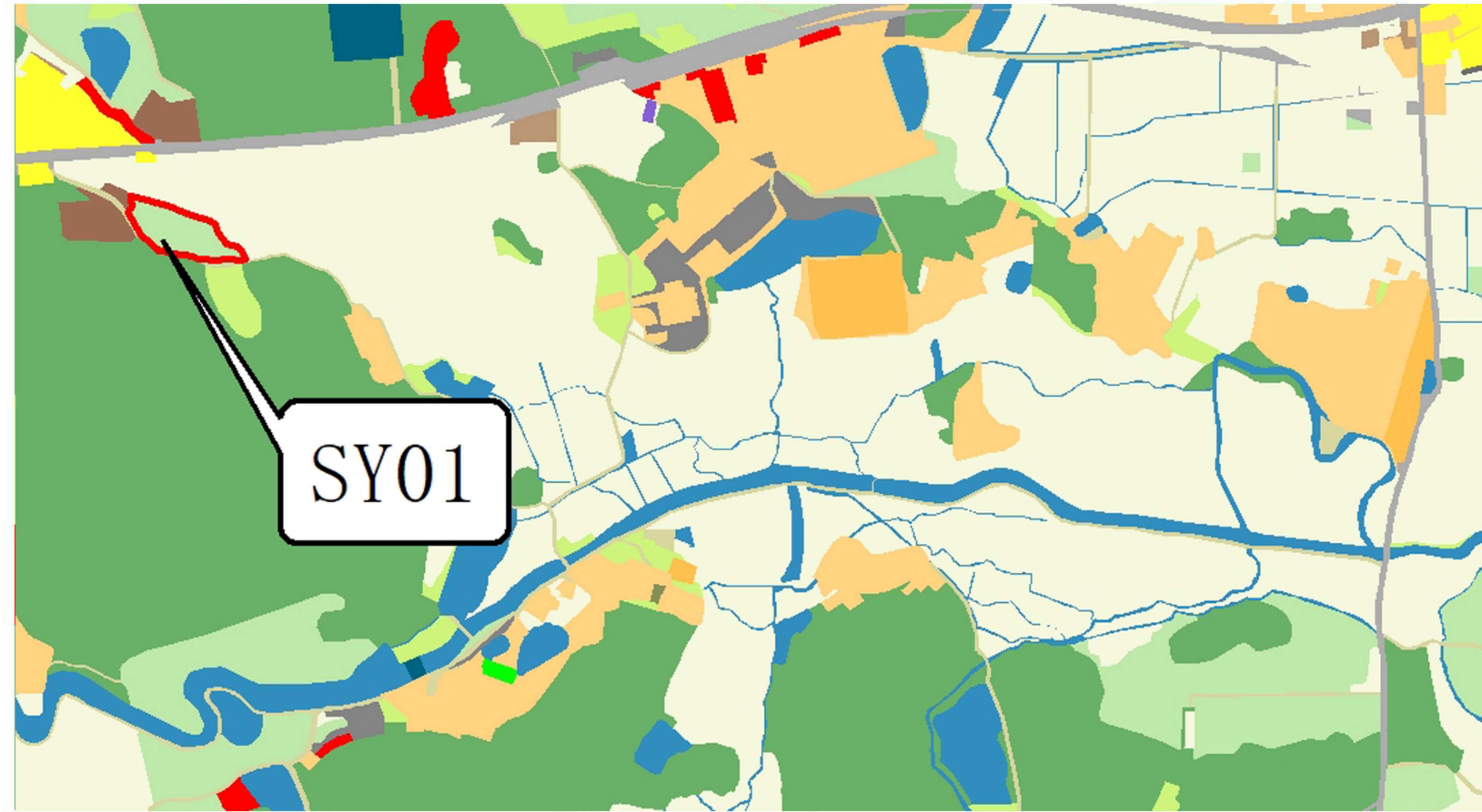
周转地块	医疗卫生用地
耕地	社会福利用地
园地	商业服务业用地
林地	工业用地
草地	采矿用地
湿地	物流仓储用地
农业设施建设用地	交通运输用地
城镇住宅用地	公用设施用地
城镇社区服务设施用地	公园绿地
农村宅基地	防护绿地
农村社区服务设施用地	广场用地
机关团体用地	特殊用地
科研用地	留白用地
文化用地	陆地水域
教育用地	其他土地
体育用地	

# 清远市英德市建设用地周转规模使用方案（广九庄园农耕文化研学等一批乡村振兴项目）

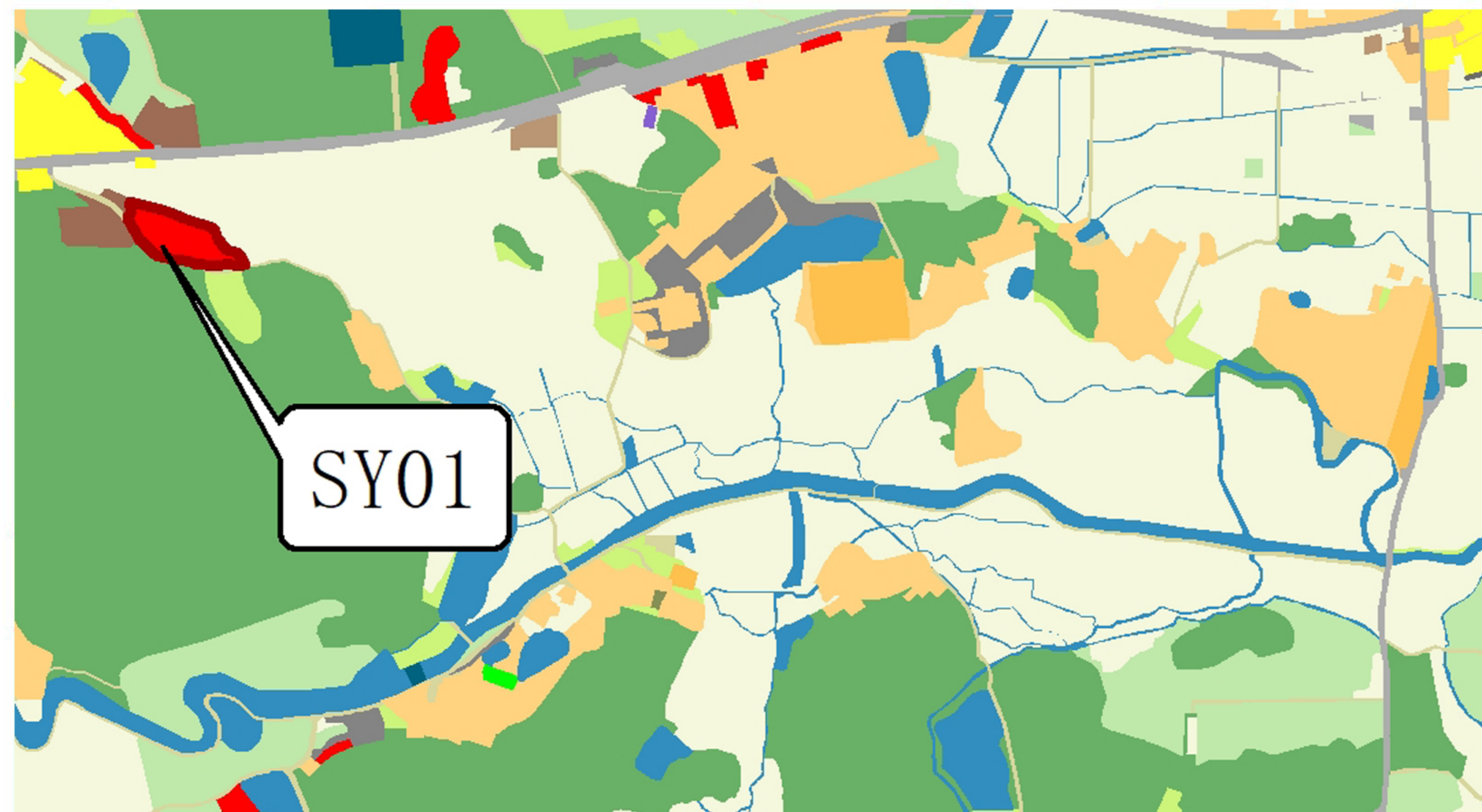
## 项目基本情况

清远市英德市建设用地周转规模使用方案（广九庄园农耕文化研学等一批乡村振兴项目）（以下简称“项目”）属于“支持乡村振兴的建设项目”。英德市正围绕农文旅融合、产业升级与民生电商三大方向协同发力，通过打造休闲旅游新标杆、做大做强温泉产业、建设农文旅研学基地等项目，全面盘活乡村资源、提升农产品附加值、拓宽销售渠道，最终构建起联农助农和乡村振兴的可持续发展新格局。项目选址位于英德市九龙镇下辖的大陂村和塘坑村村域范围内。根据《英德市国土空间总体规划（2021-2035年）》，本项目中共有3.7249公顷无城乡建设用地，需要申请使用建设用地周转规模，落实商业用地，保障项目所需城乡建设用地规模。

项目符合《城镇开发边界外布局建设项目准入目录（试行）》要求，根据《广东省自然资源厅关于规范城镇建设用地规模落实和建设用地周转规模使用报批材料的通知》（粤自然资规划〔2025〕1361号）等有关规定，现将《清远市英德市建设用地周转规模使用方案（广九庄园农耕文化研学等一批乡村振兴项目）》方案予以公示。



使用前《英德市国土空间总体规划(2021-2035年)》土地使用规划图局部



使用后《英德市国土空间总体规划(2021-2035年)》土地使用规划图局部

## 区位图



指北针



## 图例

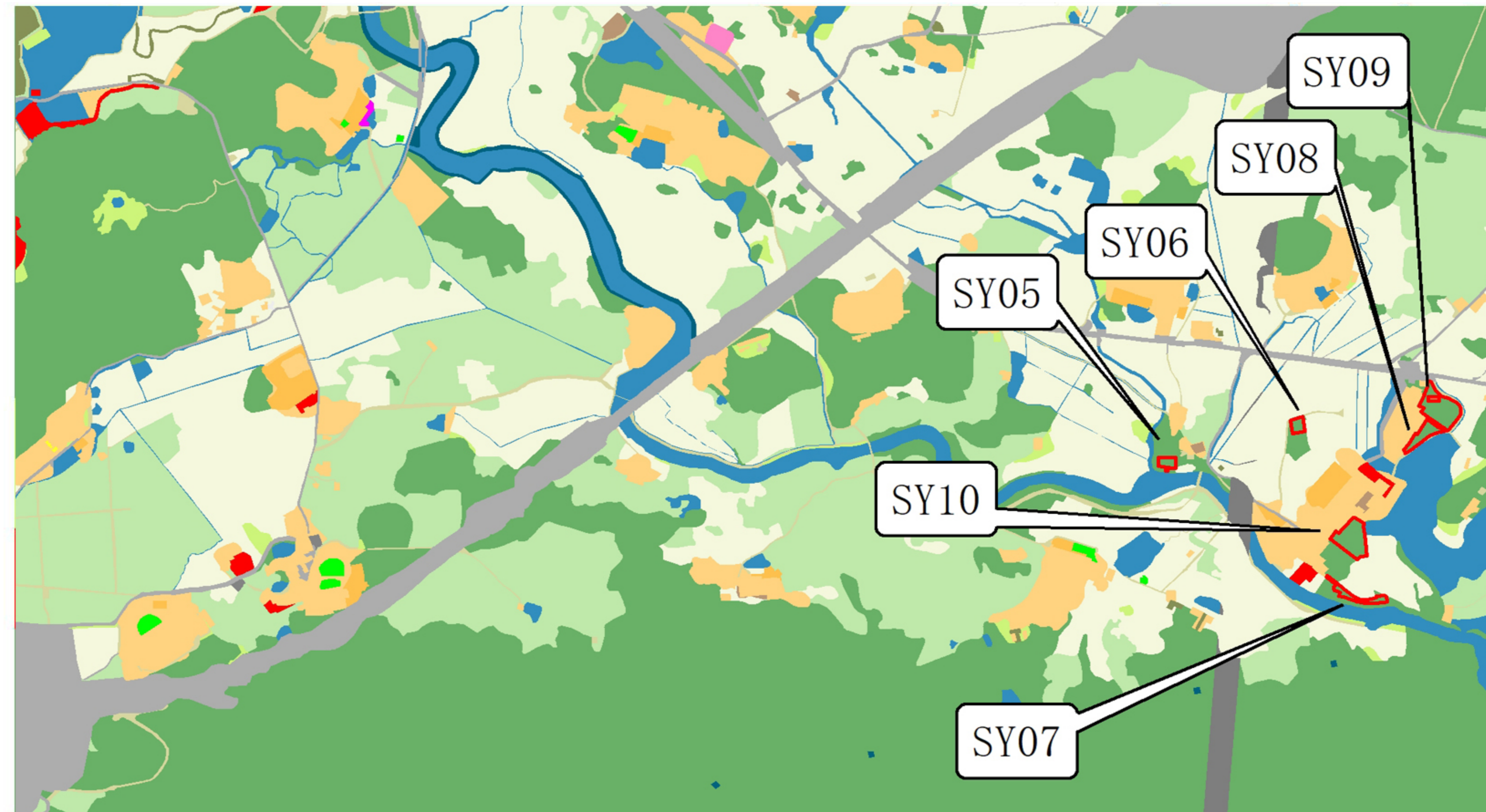
周转地块	医疗卫生用地
耕地	社会福利用地
园地	商业服务业用地
林地	工业用地
草地	采矿用地
湿地	物流仓储用地
农业设施建设用地	交通运输用地
城镇住宅用地	公用设施用地
城镇社区服务设施用地	公园绿地
农村宅基地	防护绿地
农村社区服务设施用地	广场用地
机关团体用地	特殊用地
科研用地	留白用地
文化用地	陆地水域
教育用地	其他土地
体育用地	

# 清远市英德市建设用地周转规模使用方案（广九庄园农耕文化研学等一批乡村振兴项目）

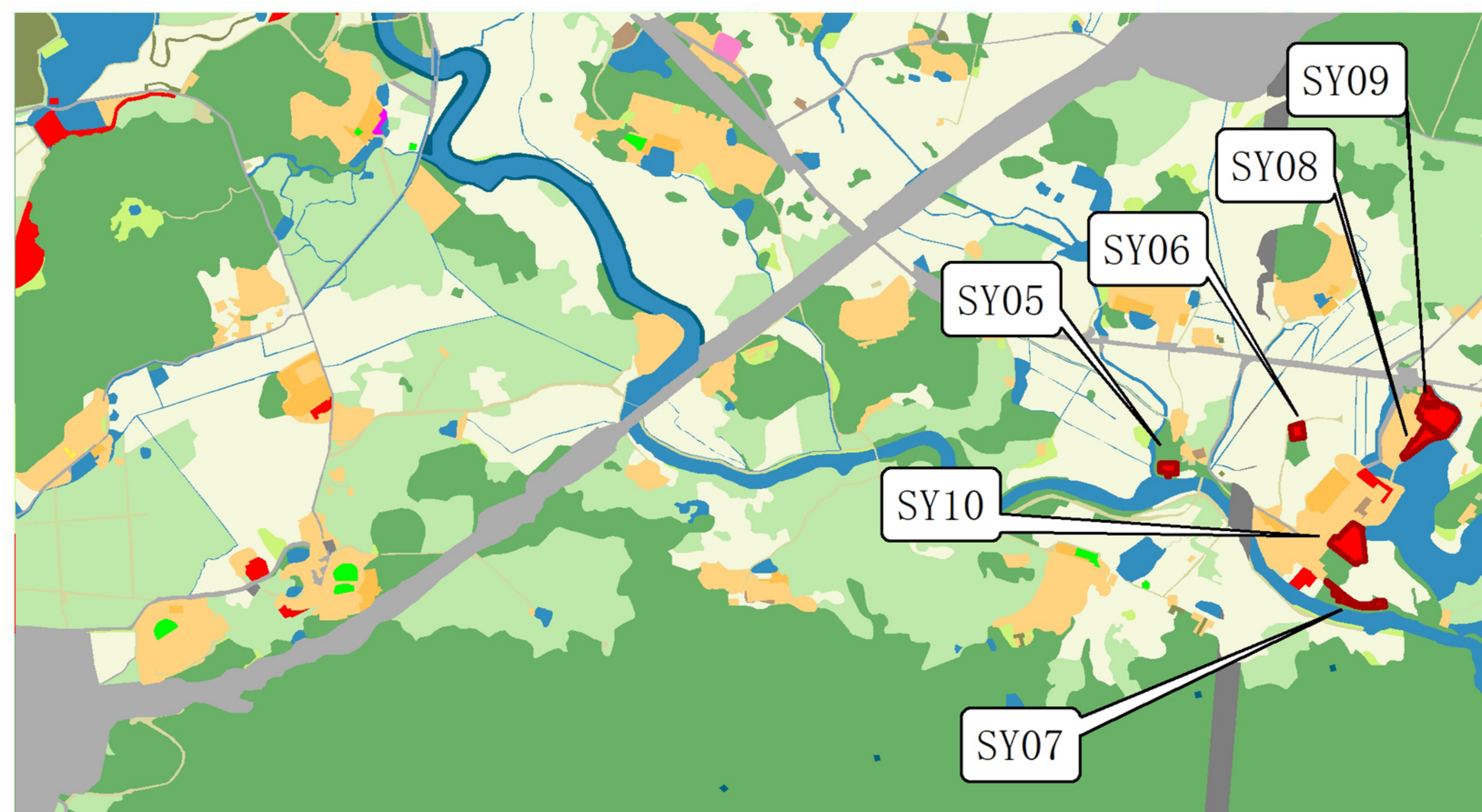
## 项目基本情况

清远市英德市建设用地周转规模使用方案（广九庄园农耕文化研学等一批乡村振兴项目）（以下简称“项目”）属于“支持乡村振兴的建设项目”。英德市正围绕农文旅融合、产业升级与民生电商三大方向协同发力，通过打造休闲旅游新标杆、做大做强温泉产业、建设农文旅研学基地等项目，全面盘活乡村资源、提升农产品附加值、拓宽销售渠道，最终构建起联农助农和乡村振兴的可持续发展新格局。项目选址位于英德市九龙镇下辖的大陂村和塘坑村村域范围内。根据《英德市国土空间总体规划（2021-2035年）》，本项目中共有3.7249公顷无城乡建设用地，需要申请使用建设用地周转规模，落实商业用地，保障项目所需城乡建设用地规模。

项目符合《城镇开发边界外布局建设项目准入目录（试行）》要求，根据《广东省自然资源厅关于规范城镇建设用地规模落实和建设用地周转规模使用报批材料的通知》（粤自然资规划〔2025〕1361号）等有关规定，现将《清远市英德市建设用地周转规模使用方案（广九庄园农耕文化研学等一批乡村振兴项目）》方案予以公示。

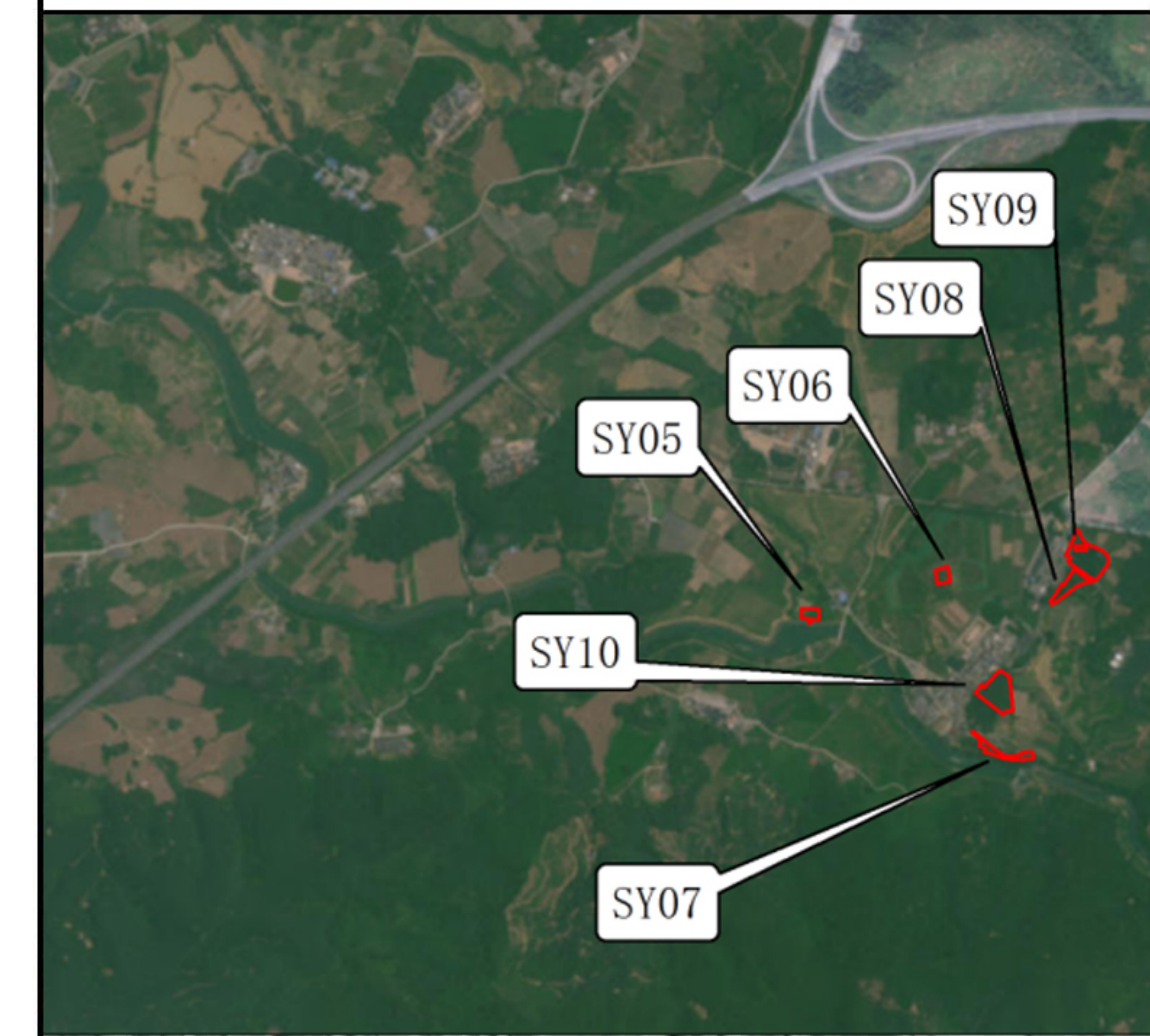


使用前《英德市国土空间总体规划(2021-2035年)》土地使用规划图局部



使用后《英德市国土空间总体规划(2021-2035年)》土地使用规划图局部

## 区位图



## 指北针



## 图例

周转地块	医疗卫生用地
耕地	社会福利用地
园地	商业服务业用地
林地	工业用地
草地	采矿用地
湿地	物流仓储用地
农业设施建设用地	交通运输用地
城镇住宅用地	公用设施用地
城镇社区服务设施用地	公园绿地
农村宅基地	防护绿地
农村社区服务设施用地	广场用地
机关团体用地	特殊用地
科研用地	留白用地
文化用地	陆地水域
教育用地	其他土地
体育用地	