

# 清远市英德市建设用地周转规模使用方案（英德市黄花镇、青塘镇乡村振兴项目）

## 项目基本情况

英德市黄花镇、青塘镇乡村振兴项目（以下简称“项目”）属于“支持乡村振兴的建设项目”。项目将通过产业赋能、环境提升、文化传承和设施完善，打造一个宜居宜业的乡村振兴示范区，全面带动周边区域农业提质增效与农民增收致富。项目选址位于英德市黄花镇三山村芳塘经济合作社、英德市黄花镇三山村与顺岩村与公正村、英德市青塘镇新青村范围内。根据《英德市国土空间总体规划（2021-2035年）》，本项目需要申请使用建设用地周转规模椭圆面积10.2280公顷（平面面积10.2311公顷），落实商业用地、工业用地、城镇村道路用地，保障项目所需城乡建设用地规模。

项目符合《城镇开发边界外布局建设项目准入目录(试行)》要求，根据《广东省自然资源厅关于规范城镇建设用地规模落实和建设用地周转规模使用报批材料的通知》（粤自然资规划〔2025〕1361号）等有关规定，现将《清远市英德市建设用地周转规模使用方案(英德市黄花镇、青塘镇乡村振兴项目)》方案予以公示。

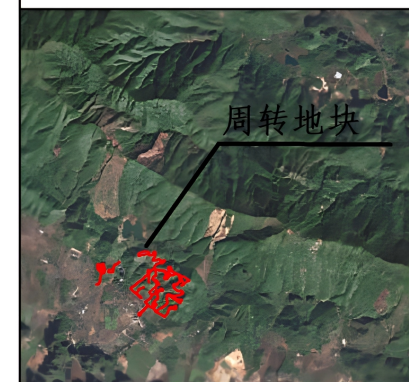


使用前《英德市国土空间总体规划(2021-2035年)》土地使用规划图局部



使用后《英德市国土空间总体规划(2021-2035年)》土地使用规划图局部

## 区位图



## 指北针



## 图例

- |            |         |
|------------|---------|
| 周转地块       | 医疗卫生用地  |
| 耕地         | 社会福利用地  |
| 园地         | 商业服务业用地 |
| 林地         | 工业用地    |
| 草地         | 采矿用地    |
| 湿地         | 物流仓储用地  |
| 农业设施建设用地   | 交通运输用地  |
| 城镇住宅用地     | 公用设施用地  |
| 城镇社区服务设施用地 | 公园绿地    |
| 农村宅基地      | 防护绿地    |
| 农村社区服务设施用地 | 广场用地    |
| 机关团体用地     | 特殊用地    |
| 科研用地       | 留白用地    |
| 文化用地       | 陆地水域    |
| 教育用地       | 其他土地    |
| 体育用地       |         |

# 清远市英德市建设用地周转规模使用方案（英德市黄花镇、青塘镇乡村振兴项目）

## 项目基本情况

英德市黄花镇、青塘镇乡村振兴项目（以下简称“项目”）属于“支持乡村振兴的建设项目”。项目将通过产业赋能、环境提升、文化传承和设施完善，打造一个宜居宜业的乡村振兴示范区，全面带动周边区域农业提质增效与农民增收致富。项目选址位于英德市黄花镇三山村芳塘经济合作社、英德市黄花镇三山村与顺岩村与公正村、英德市青塘镇新青村范围内。根据《英德市国土空间总体规划（2021-2035年）》，本项目需要申请使用建设用地周转规模椭圆面积10.2280公顷（平面面积10.2311公顷），落实商业用地、工业用地、城镇村道路用地，保障项目所需城乡建设用地规模。

项目符合《城镇开发边界外布局建设项目准入目录（试行）》要求，根据《广东省自然资源厅关于规范城镇建设用地规模落实和建设用地周转规模使用报批材料的通知》（粤自然资规划〔2025〕1361号）等有关规定，现将《清远市英德市建设用地周转规模使用方案（英德市黄花镇、青塘镇乡村振兴项目）》方案予以公示。

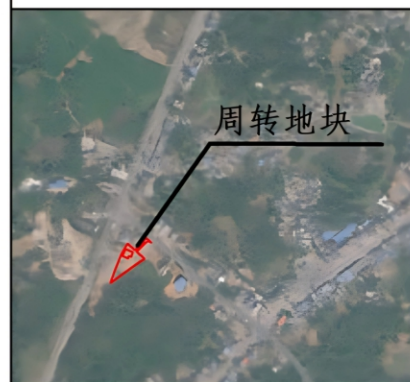


使用前《英德市国土空间总体规划(2021-2035年)》土地使用规划图局部



使用后《英德市国土空间总体规划(2021-2035年)》土地使用规划图局部

## 区位图



指北针



## 图例

- |            |         |
|------------|---------|
| 周转地块       | 医疗卫生用地  |
| 耕地         | 社会福利用地  |
| 园地         | 商业服务业用地 |
| 林地         | 工业用地    |
| 草地         | 采矿用地    |
| 湿地         | 物流仓储用地  |
| 农业设施建设用地   | 交通运输用地  |
| 城镇住宅用地     | 公用设施用地  |
| 城镇社区服务设施用地 | 公园绿地    |
| 农村宅基地      | 防护绿地    |
| 农村社区服务设施用地 | 广场用地    |
| 机关团体用地     | 特殊用地    |
| 科研用地       | 留白用地    |
| 文化用地       | 陆地水域    |
| 教育用地       | 其他土地    |
| 体育用地       |         |