

英德市桥头镇人民政府

《英德市桥头镇桥头村 Y621 乡道西侧地块 控制性详细规划》草案公示

《英德市桥头镇桥头村 Y621 乡道西侧地块控制性详细规划》草案已编制完成，根据《中华人民共和国城乡规划法》、《广东省城乡规划条例》，现将《英德市桥头镇桥头村 Y621 乡道西侧地块控制性详细规划》草案予以公示，广泛征求公众的意见和建议。具体事项如下：

一、项目名称

《英德市桥头镇桥头村 Y621 乡道西侧地块控制性详细规划》

二、公示时间

2026 年 5 月 14 日--2026 年 6 月 12 日（30 天）。

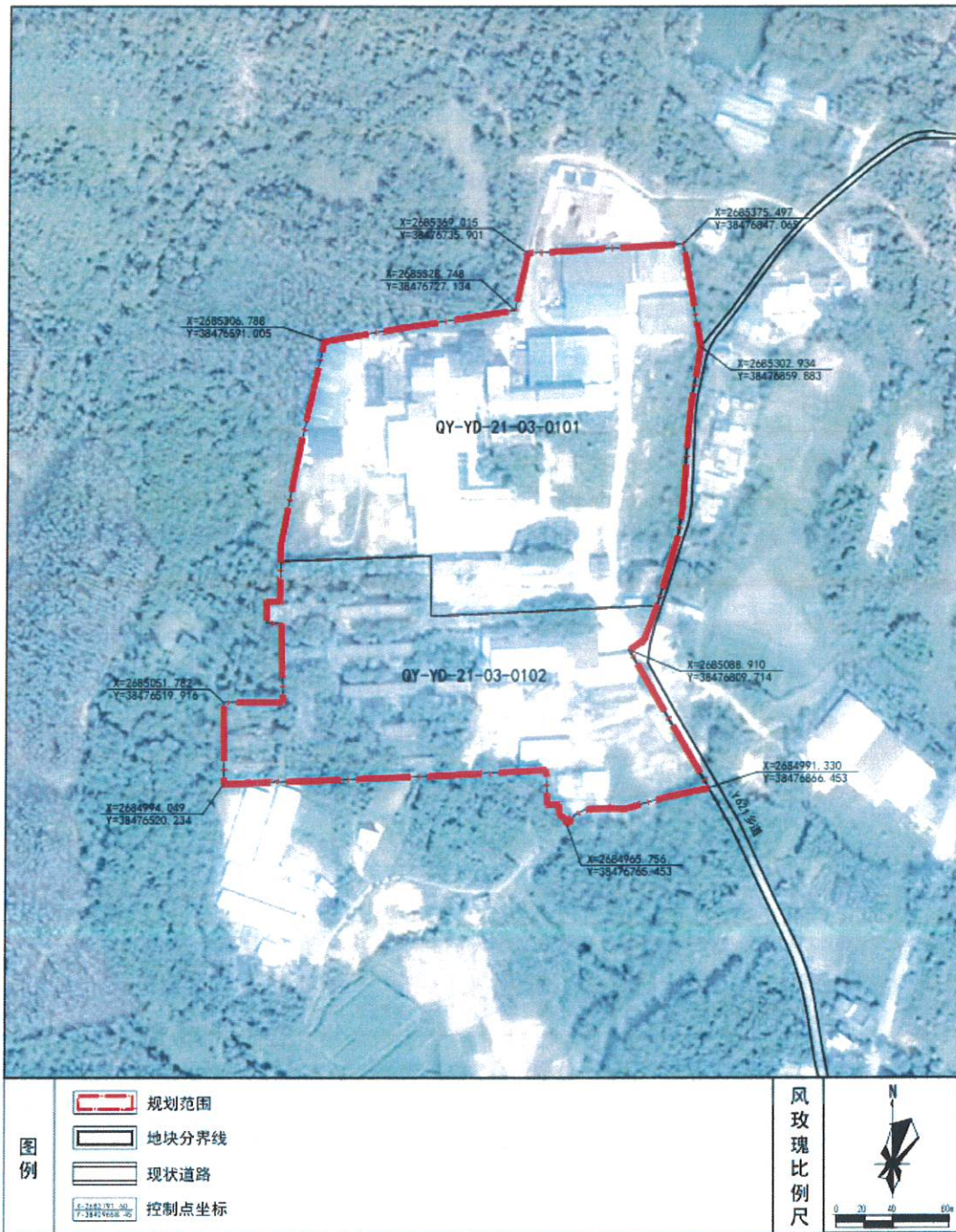
三、公示媒介

政府网站：<http://www.yingde.gov.cn/>。

四、规划内容及主要图纸

（一）规划范围

本次规划区位于英德市桥头镇桥头村，总面积 9.8450 公顷，地块紧邻 Y621 乡道，周边以林地及园地为主。



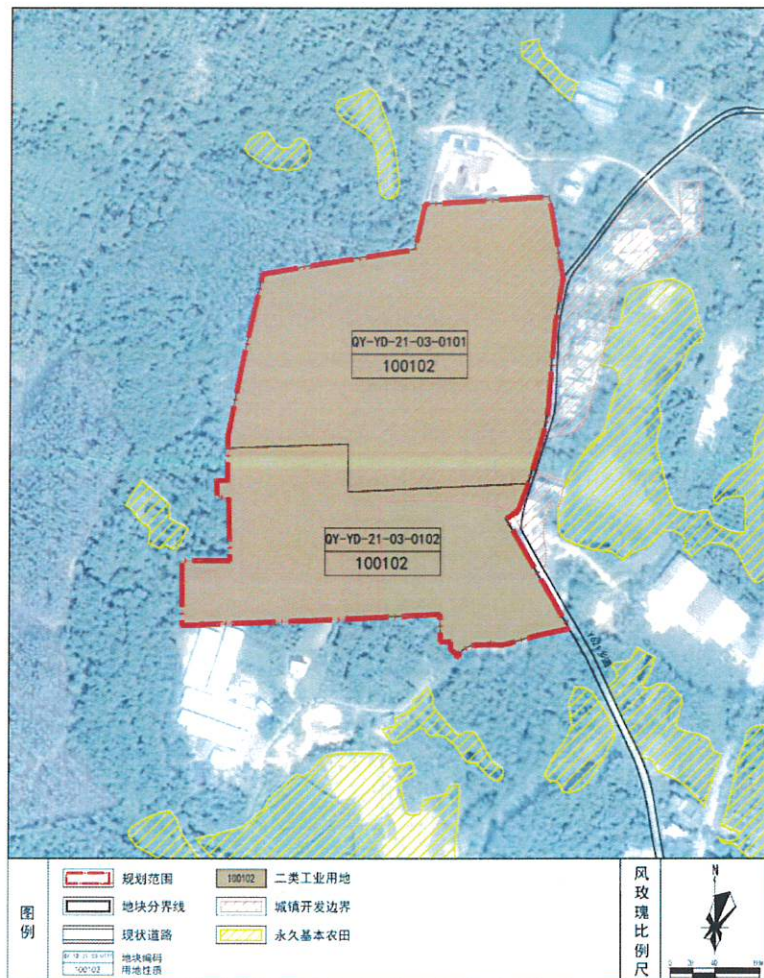
规划范围图

(二) 土地利用规划

本次规划总用地面积为 9.8450 公顷，均为二类工业用地。

土地利用规划汇总表

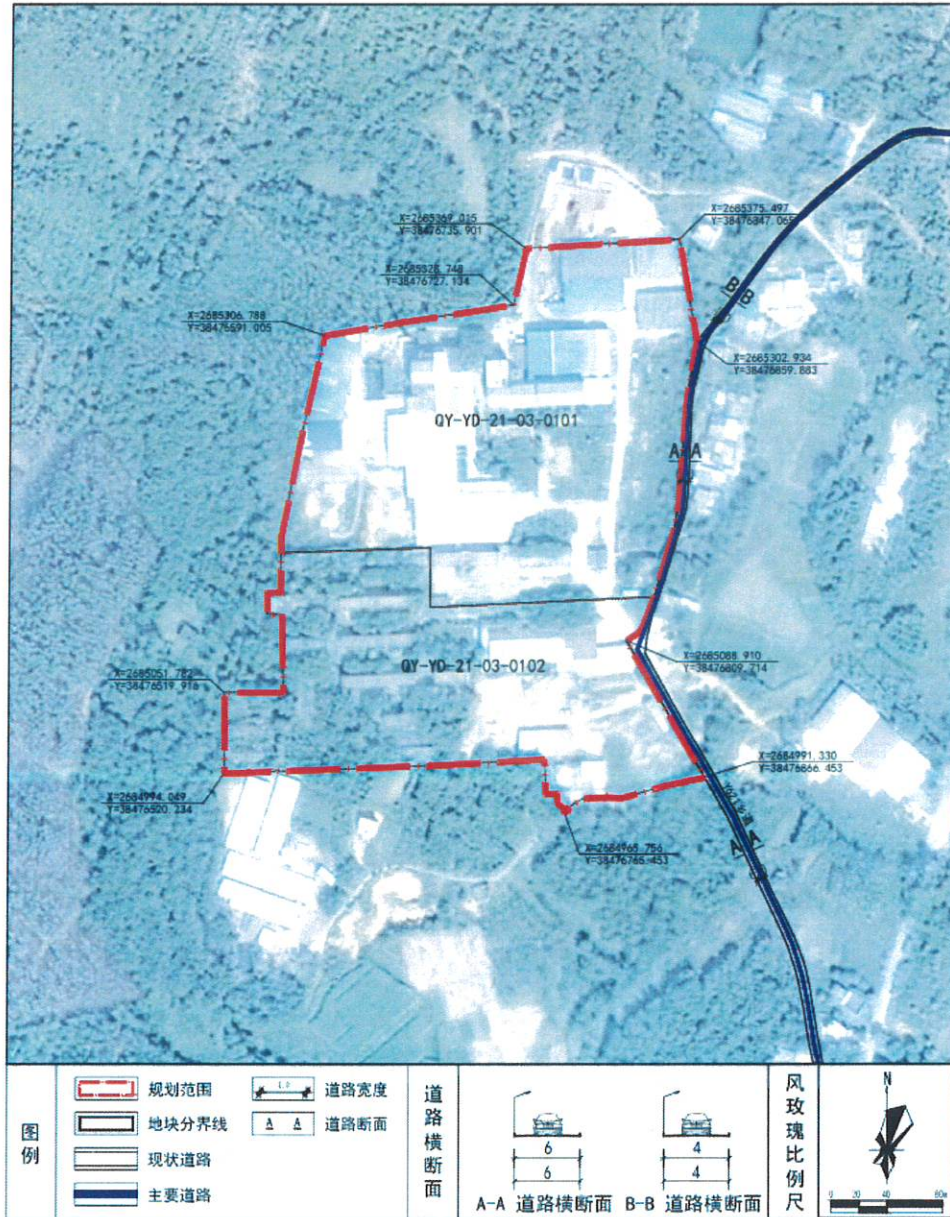
一级类		二级类		三级类		用地面积 (公顷)	占总用地面积比例 (%)
用地代码	用地名称	用地代码	用地名称	用地代码	用地名称		
10	工矿用地	1001	工业用地	100102	二类工业用地	9.8450	100.00



土地利用规划图

(三) 道路系统规划

规划区以东侧的 Y621 乡道为主要对外交通通道，道路宽度为 6 米，道路断面形式为一块板。



道路交通系统规划图

(四) 指标控制

地块控制指标一览表

地块编码	土地使用性质代码	土地使用性质	计算指标用地面积(m ²)	计容建筑面积(m ²)	容积率	建筑密度(%)	绿地率(%)	建筑系数(%)	建筑限高(m)	停车位	备注
QY-YD-21-03-0101	100102	二类工业用地	58076	58076-145190	1.0 ≤ far ≤ 2.5	≥30	≤ 15	≥40	≤ 16	0.12 车位 /100 m ² 建筑 面积	现状
QY-YD-21-03-0102	100102	二类工业用地	40374	40374-100935	1.0 ≤ far ≤ 2.5	≥30	≤ 15	≥40	≤ 16	0.12 车位 /100 m ² 建筑 面积	现状

五、公示意见反馈方式

(一) 电话: 0763-2701128

(二) 发电子邮件至: 964994941@qq.com(邮件请注明:《英德市桥头镇桥头村 Y621 乡道西侧地块控制性详细规划》草案公示反馈意见)

(三) 寄件地址: 英德市桥头镇人民政府, 邮编: 513055
(来信请在信封注明:《英德市桥头镇桥头村 Y621 乡道西侧地块控制性详细规划》草案公示反馈意见)。

欢迎社会各界对本规划草案提出宝贵意见, 并请留下相应的

联系方式。感谢您对英德市桥头镇规划工作的参与和支持！

英德市桥头镇人民政府
2026年5月14日

