

英德市白沙镇人民政府

《英德市白沙镇国道 G106(车头村段)东侧地块控制性详细规划》 草案公示

《英德市白沙镇国道 G106(车头村段)东侧地块控制性详细规划》已编制完成，根据《中华人民共和国城乡规划法》第二十六条及《广东省城乡规划条例》第二十四条规定，现将《英德市白沙镇国道 G106(车头村段)东侧地块控制性详细规划》成果予以公示，广泛征求公众的意见和建议。具体事项如下：

一、项目名称

《英德市白沙镇国道 G106(车头村段)东侧地块控制性详细规划》

二、公示时间

2026年5月15日至2026年6月13日，共30天

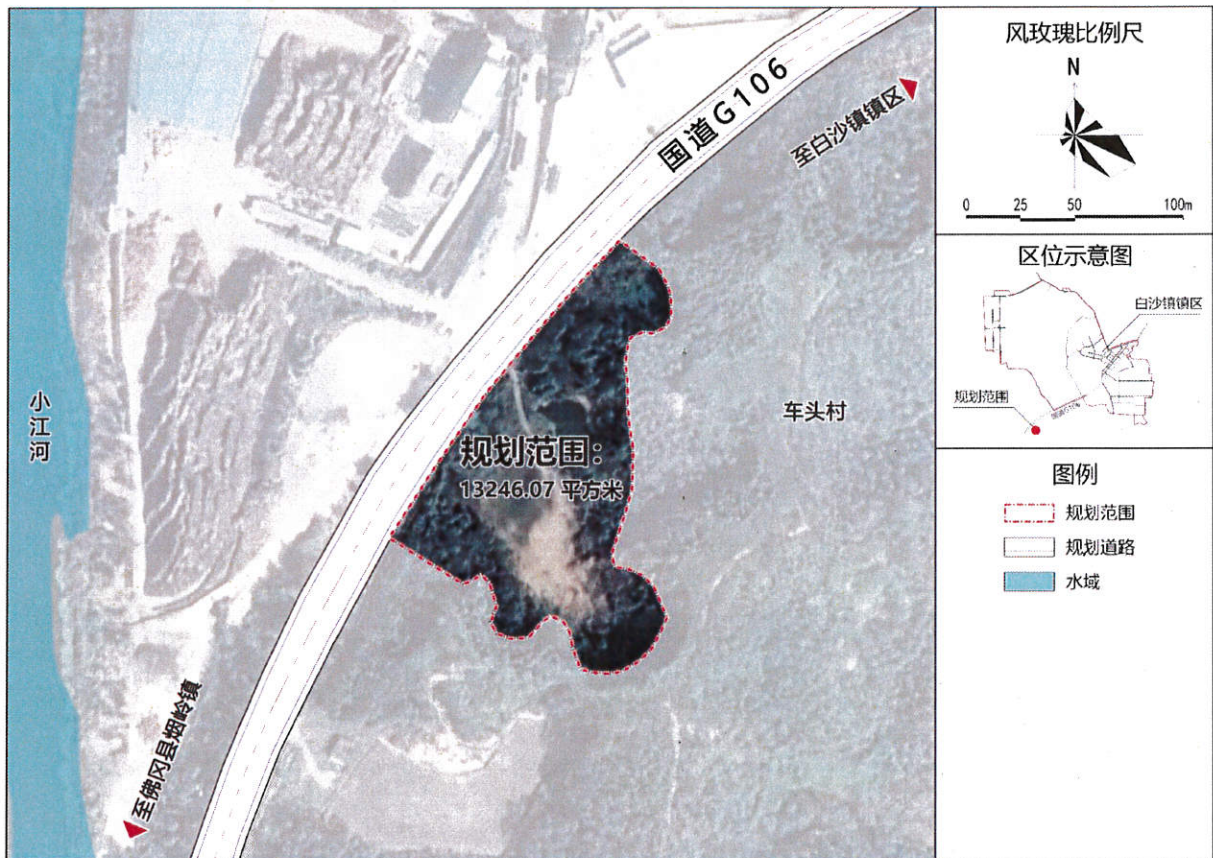
三、公示媒介

英德市人民政府网站：<http://www.yingde.gov.cn/>

四、规划内容及主要图纸

(一) 规划范围

规划范围位于白沙镇国道 G106(车头村段)东侧，总用地面积为 13246.07 平方米。



规划范围图

(二) 规划内容

1、目标定位

规划片区拟建设消防救援站，以服务白沙镇为核心，同时辐射保障周边乡镇。依托良好的地理位置及交通条件，落实保障“5分钟”灭火应急救援体系，形成功能完善、布局合理、消防通道畅通、防灾能力强的城乡消防安全布局。显著提高全社会的防灾、减灾、避灾的意识，不断增强城市抗御火灾和处置特种灾害事故的能力，逐步形成现代化城乡消防安全保障体系。

2、人口规模与建设用地规模

依据《城市消防站建设标准》(建标 152-2017), 规划区用地面积满足战勤保障消防站的建设要求。消防站的建筑用房面积、装备配备数量及投资估算应与其配备的消防员数量相匹配。为了满足消防站执勤工作的需要, 综合考虑灭火和应急救援需要, 战勤保障消防站按 40 人~55 人配备。在此基础上, 可根据情况适当调整, 但不得减少执勤人数。

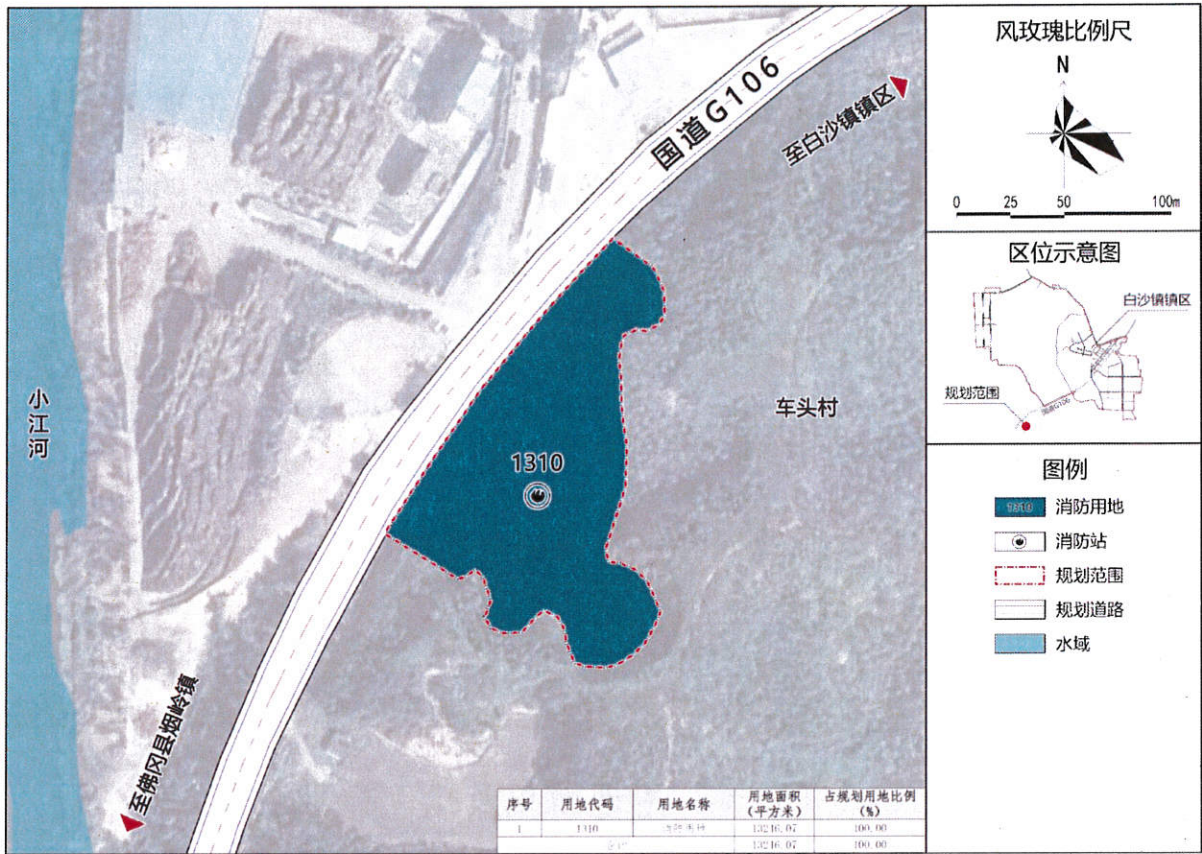
规划区内建设用地面积 13246.07 平方米。

(三) 用地布局

本次规划范围总用地面积为 13246.07 平方米, 均为消防用地, 占规划用地比例的 100%, 用地面积及比例详见下表。

土地利用规划统计表

序号	用地代码	用地名称	用地面积 (平方米)	占规划用地比例 (%)
1	1310	消防用地	13246.07	100.00
合计			13246.07	100.00



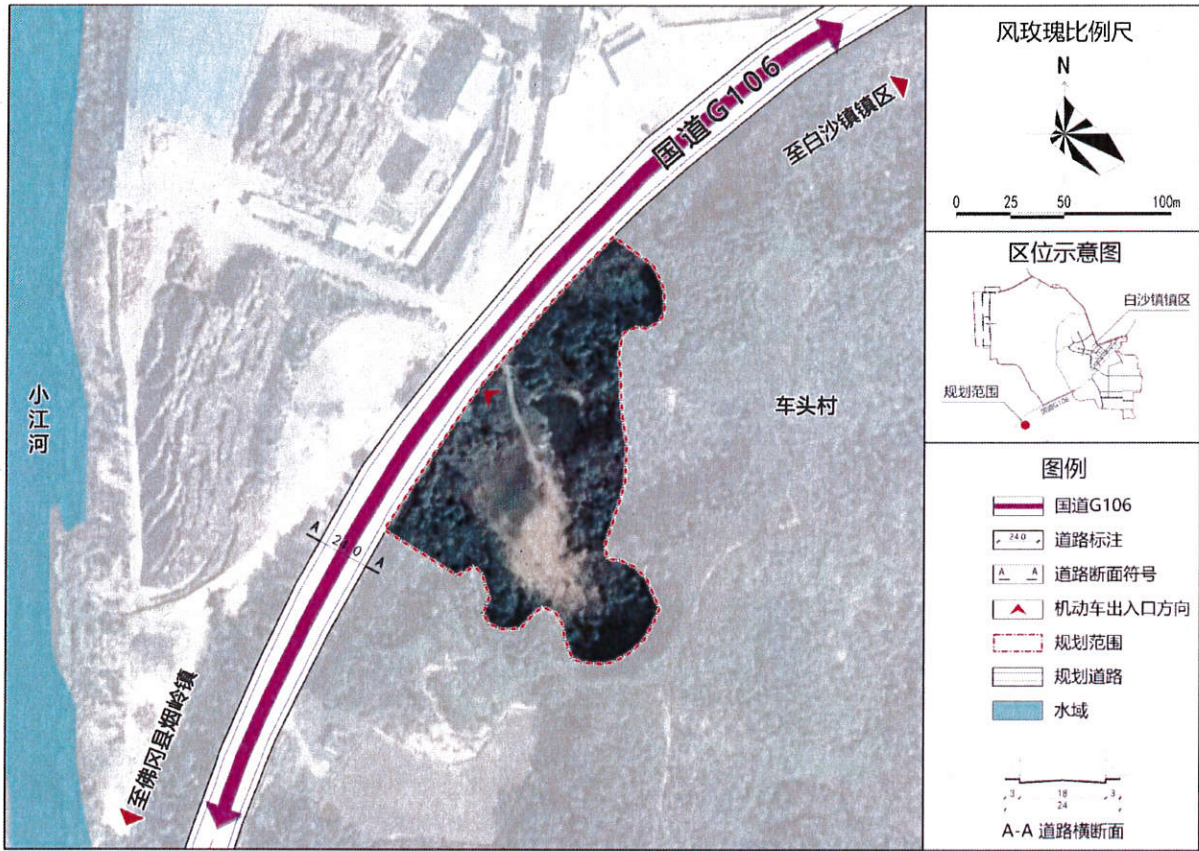
土地利用规划图

(四) 交通体系规划

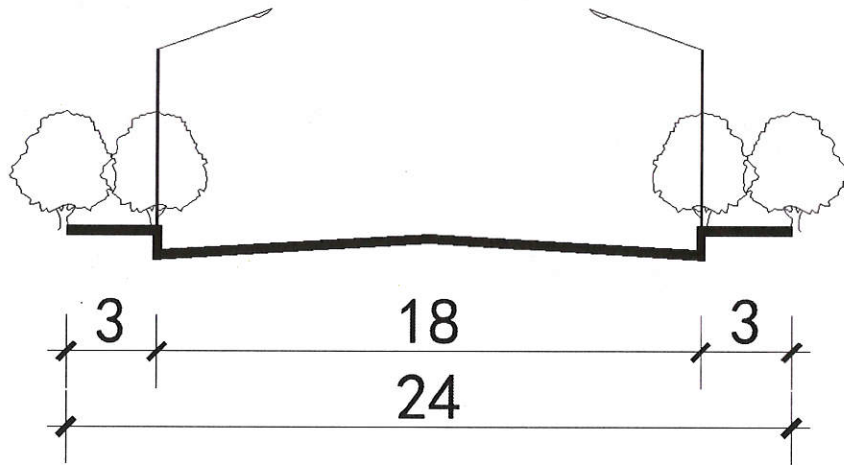
本次规划道路涉及 1 种路面，单幅路，为国道 G106 (24m)。

道路系统规划一览表

序号	断面符号	道路红线宽度 (m)	断面形式	备注
1	A-A	24	双块板	国道 G106



道路系统规划图



A-A 道路横断面规划图

本次规划出入口设置在规划范围西北侧，位于国道 G106。

(五) 土地开发强度

(1) 容积率：即规划地块内各类建筑总面积与地块面积之比。

消防用地容积率均按照 $FAR \leq 1.0$ 进行控制。

(2) 建筑密度：即规划地块内各类建筑基底占地面积与地块面积之比。建筑系数：指一定地块内所有建、构筑物基底总面积与总地块面积之比。

消防用地建筑密度均按照 $\leq 35\%$ 进行控制。

(3) 绿地率：即规划地块内绿地面积与地块面积之比。

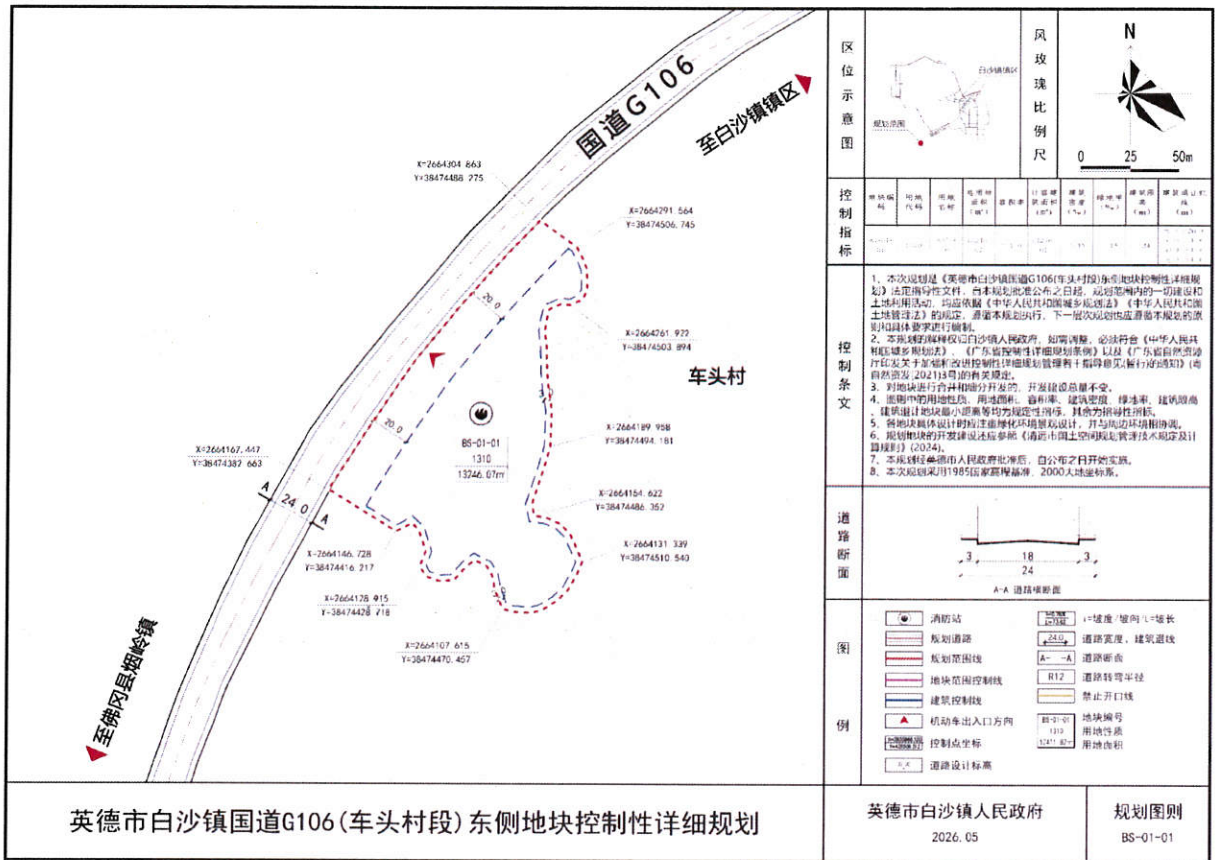
消防用地绿地率均按照 $\geq 15\%$ 进行控制。

(4) 建筑限高：指满足日照、通风、城市景观、历史文物保护、机场净空、高压线、微波通道等限高要求的允许最大建筑高度。

消防用地建筑高度均按照 ≤ 24 米进行控制。

(5) 建筑退让红线：指建筑物在规划建设时，必须按照规定的距离退让城市道路、河流、绿地等公共设施或用地边界线，以确保城市空间的合理布局和公共设施的正常使用。

消防用地建筑退让红线按照西侧退让国道 20 米、东侧、南侧、北侧均退让用地 3 米进行控制。



英德市白沙镇国道 G106(车头村段)东侧地块控制性详细规划图则

地块土地开发强度指标控制表

地块编码	用地代码	用地名称	总用地面积 (m ²)	容积率	计容建筑面积 (m ²)	建筑密度 (%)	绿地率 (%)	建筑限高 (m)	建筑退让红线 (m)
BS-01-01	1310	消防用地	13246.07	≤1.0	13246.07	≤35	≥15	≤24	西侧≥20米 东侧≥3米 南侧≥3米 北侧≥3米

五、公示意见反馈方式

公示期间，广大市民可通过以下方式参与并反馈意见：

公示受理部门：英德市白沙镇人民政府

联系电话：0763-2811203

通信地址：广东省清远市英德市白沙镇太平街英德市白沙镇人民政府[来信请在信封注明：英德市白沙镇国道 G106(车头村段)东侧地块控制性详细规划方案公示反馈意见]。

邮政编码：513000

邮箱：ydbsszf@126.com[邮件注明：英德市白沙镇国道 G106(车头村段)东侧地块控制性详细规划方案公示反馈意见]

公示地点：英德市人民政府网 <http://www.yingde.gov.cn/>

欢迎社会各界对本规划方案提出宝贵意见，并请留下相应的联系方式。感谢您对我镇城乡规划编制工作的参与和支持！

英德市白沙镇人民政府
二〇一六年五月十五日

