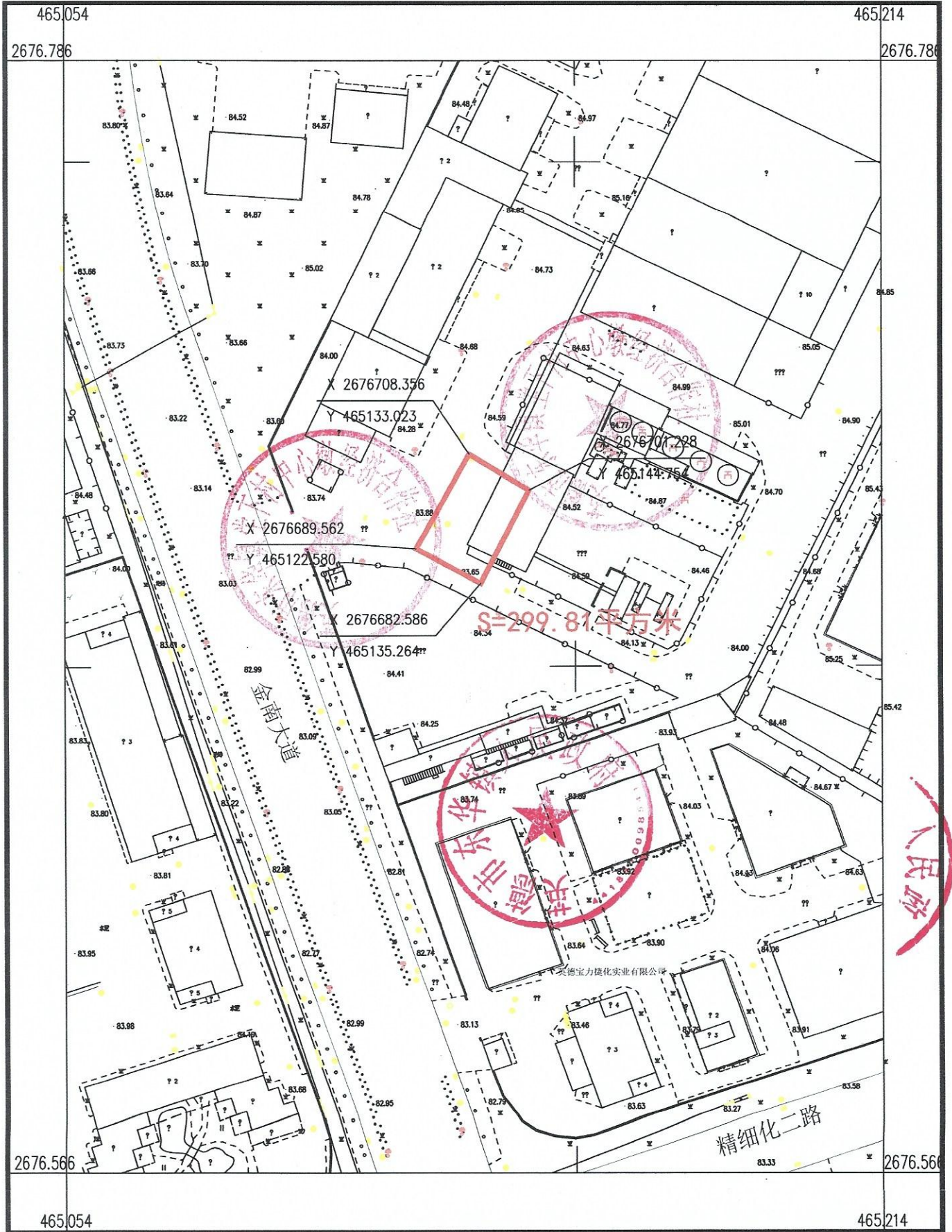


英德市2025年度第十四批次城镇建设用地（增减挂钩）征地红线图

英德市东华镇垆下村（土所）013



英德市测绘地理信息中心

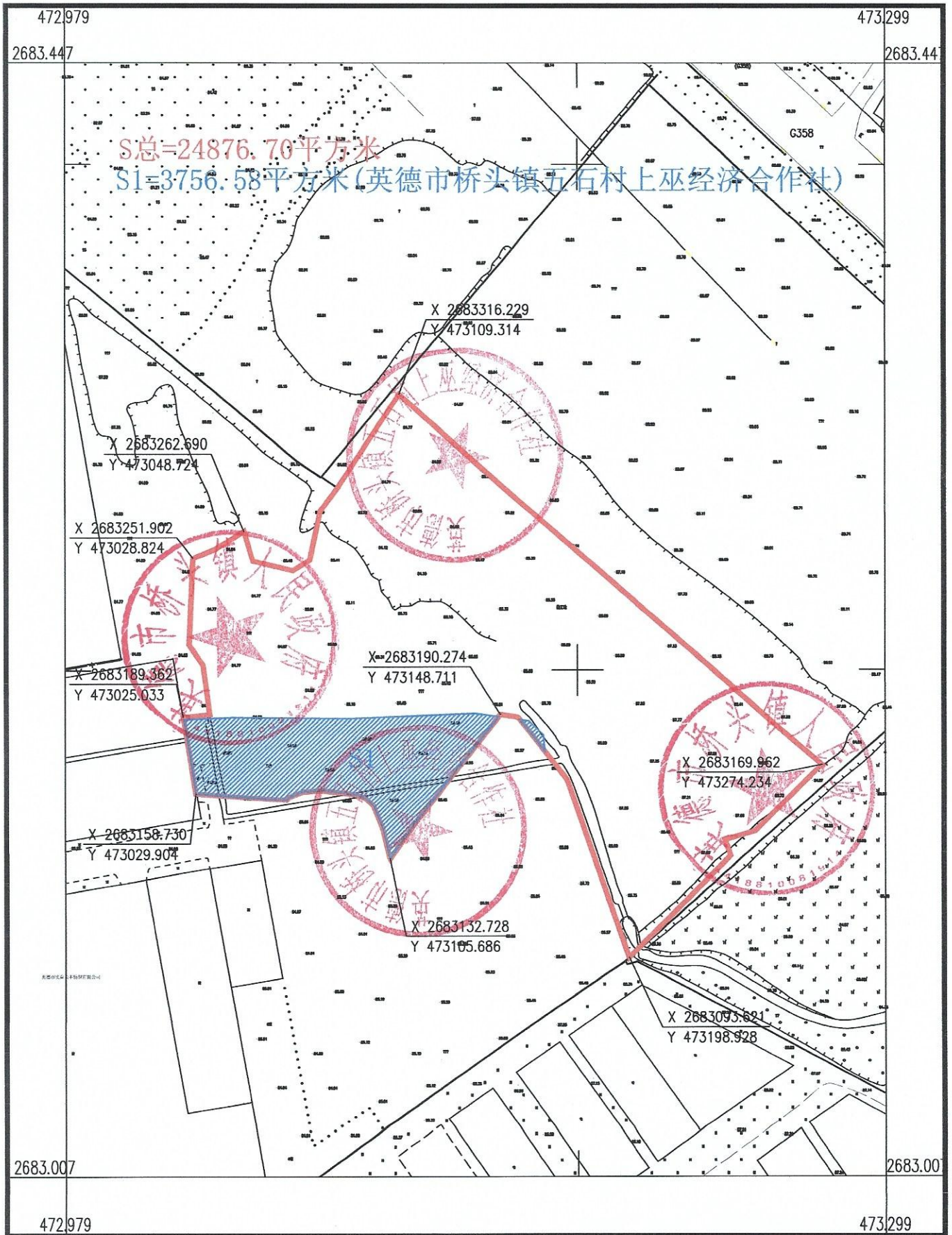
2000国家大地坐标系，中央子午线为114度。
 1985国家高程基准，等高距为1m。
 2017国家基本比例尺地形图图式
 英德市测绘地理信息中心于2025年9月测制

1:1000

测量员:谭雄文
 绘图员:李剑锋
 检查员:林汉玉

英德市2025年度第十四批次城镇建设用地（增减挂钩）征地红线图

英德市桥头镇(土所)003



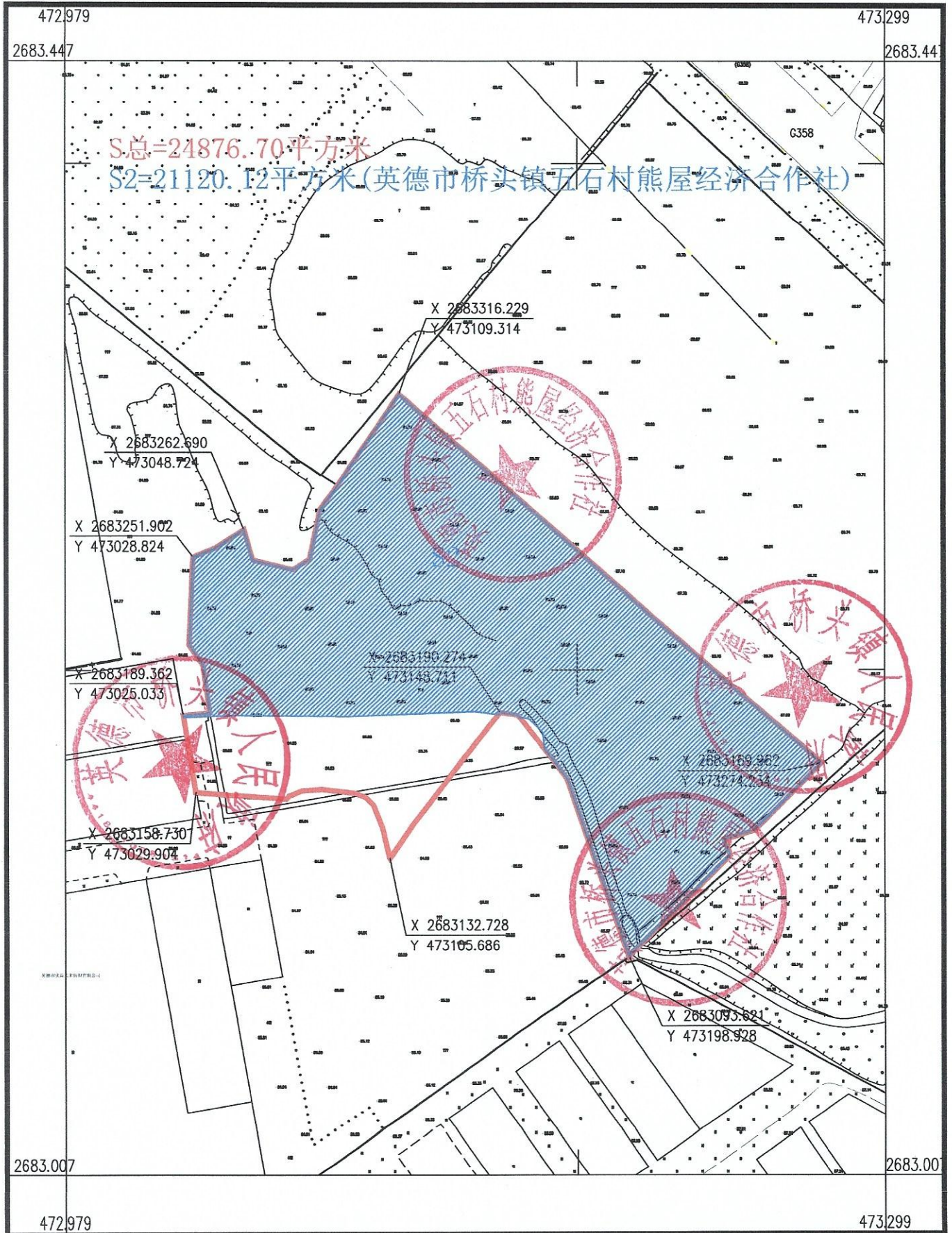
英德市测绘地理信息中心

2000国家大地坐标系，中央子午线为114度。
1985国家高程基准，等高距为1m。
2017国家基本比例尺地形图图式
英德市测绘地理信息中心于2025年9月测制

1:2000

测量员:谭雄文
绘图员:李剑锋
检查员:林汉玉

英德市2025年度第十四批次城镇建设用(增减挂钩)征地红线图
英德市桥头镇(土所)004



英德市测绘地理信息中心

2000国家大地坐标系, 中央子午线为114度. 1:2000
1985国家高程基准, 等高距为1m.
2017国家基本比例尺地形图图式
英德市测绘地理信息中心于2025年9月测制

测量员: 谭雄文
绘图员: 李剑锋
检查员: 林汉玉