

《英德市东华镇大镇社区大镇水东侧污水处理厂地块控制性详细规划》批后公告

《英德市东华镇大镇社区大镇水东侧污水处理厂地块控制性详细规划》已经英德市人民政府批准，根据《中华人民共和国城乡规划法》、《广东省城乡规划条例》，现将《英德市东华镇大镇社区大镇水东侧污水处理厂地块控制性详细规划》公告如下：

一、项目名称

《英德市东华镇大镇社区大镇水东侧污水处理厂地块控制性详细规划》。

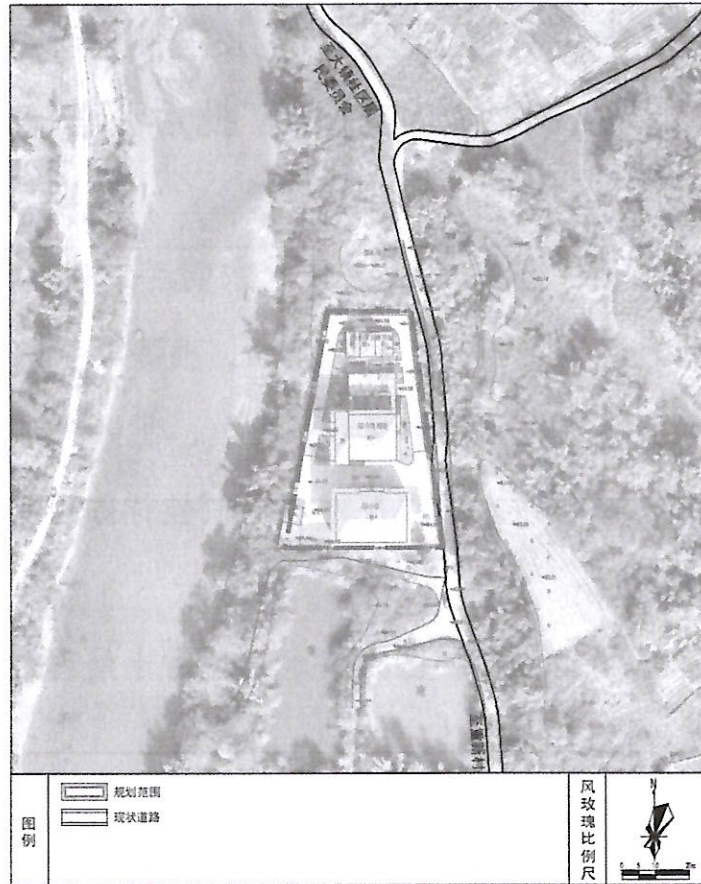
二、公示媒介

英德市人民政府网站：<http://www.yingde.gov.cn/>。

三、规划内容及主要图纸

（一）规划范围

规划区位于英德市东华镇大镇社区，总面积 0.2494 公顷，地块东侧为现状村道，南侧为坑塘水面，西侧为大镇水，北侧为林地。



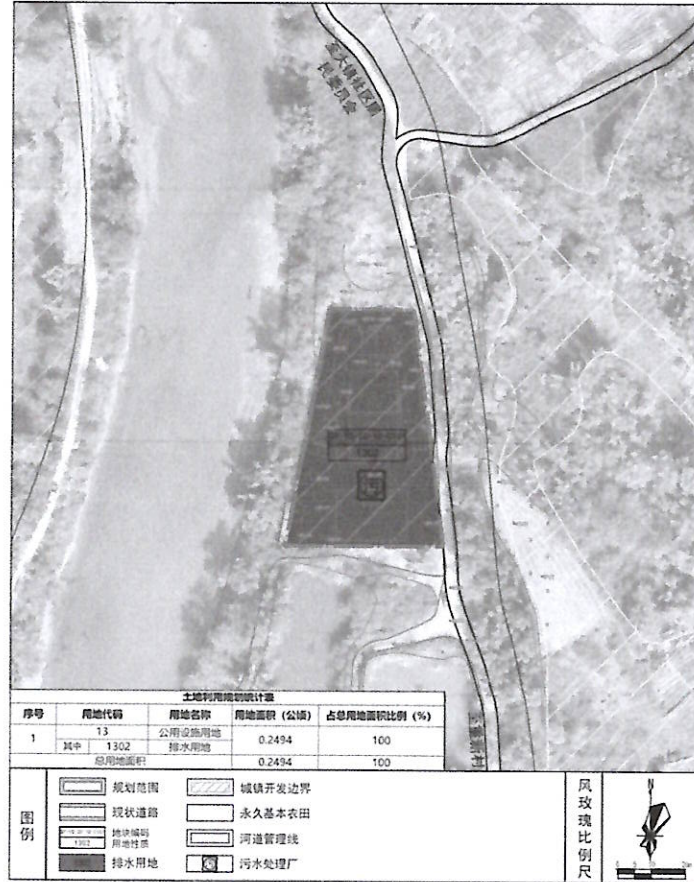
规划范围图

(二) 土地利用规划

本次规划总用地面积为 0.2494 公顷，均为建设用地，均为排水用地（1302）

土地利用规划统计表

序号	用地代码		用地名称	用地面积 (公顷)	占总用地面积 比例 (%)
1	13		公用设施用地	0.2494	100.00
	其中	1302	排水用地		
总用地面积				0.2494	100.00

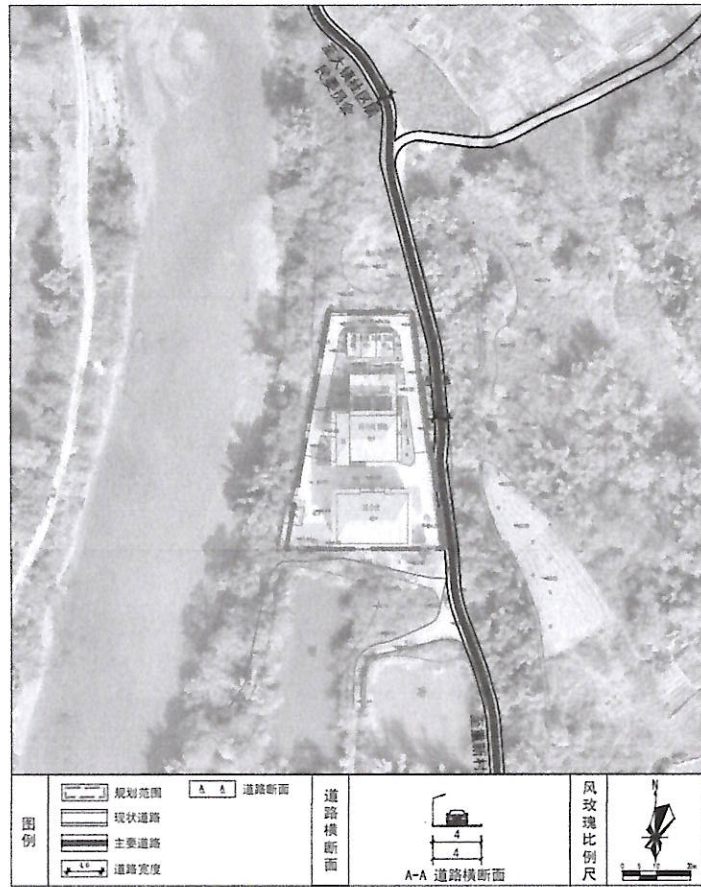


土地利用规划图

(三) 道路系统规划

规划区东侧紧邻现状村道，并以该现状村道作为主要对外交通通道，沿该道路向北可接 358 国道，可抵大镇社区居委会、望埠镇、桥头镇、英德市区等地。





道路交通系统规划图

(四) 地块控制指标

地块控制指标一览表

地块编码	土地使用性质代码	土地使用性质	计算指标用地面积 (m ²)	计容建筑面积 (m ²)	容积率	建筑密度 (%)	绿地率 (%)	建筑限高 (m)	停车位配建	备注
QY-YD-20-10-0101	1302	排水用地	2494	249-2494	$0.1 \leq \text{容积率} \leq 1.0$	≤ 45	-	≤ 24	-	现状

英德市东华镇人民政府
2026年5月26日