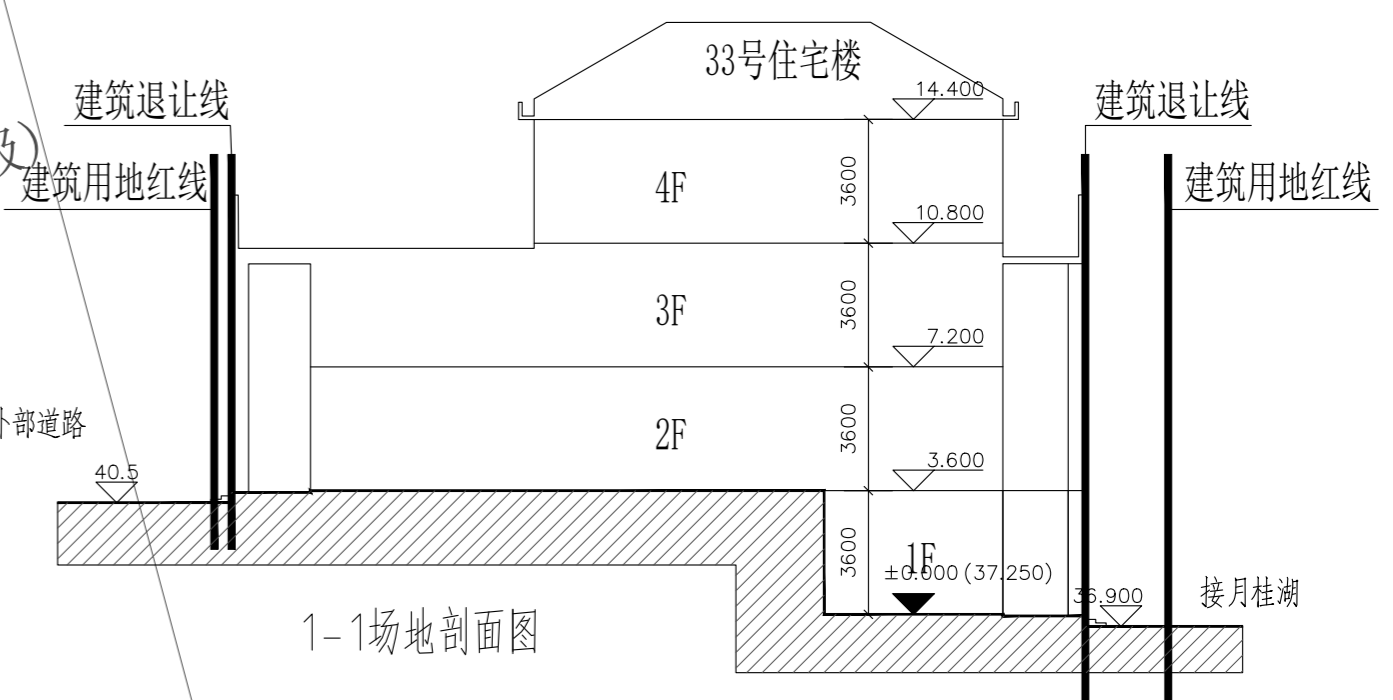
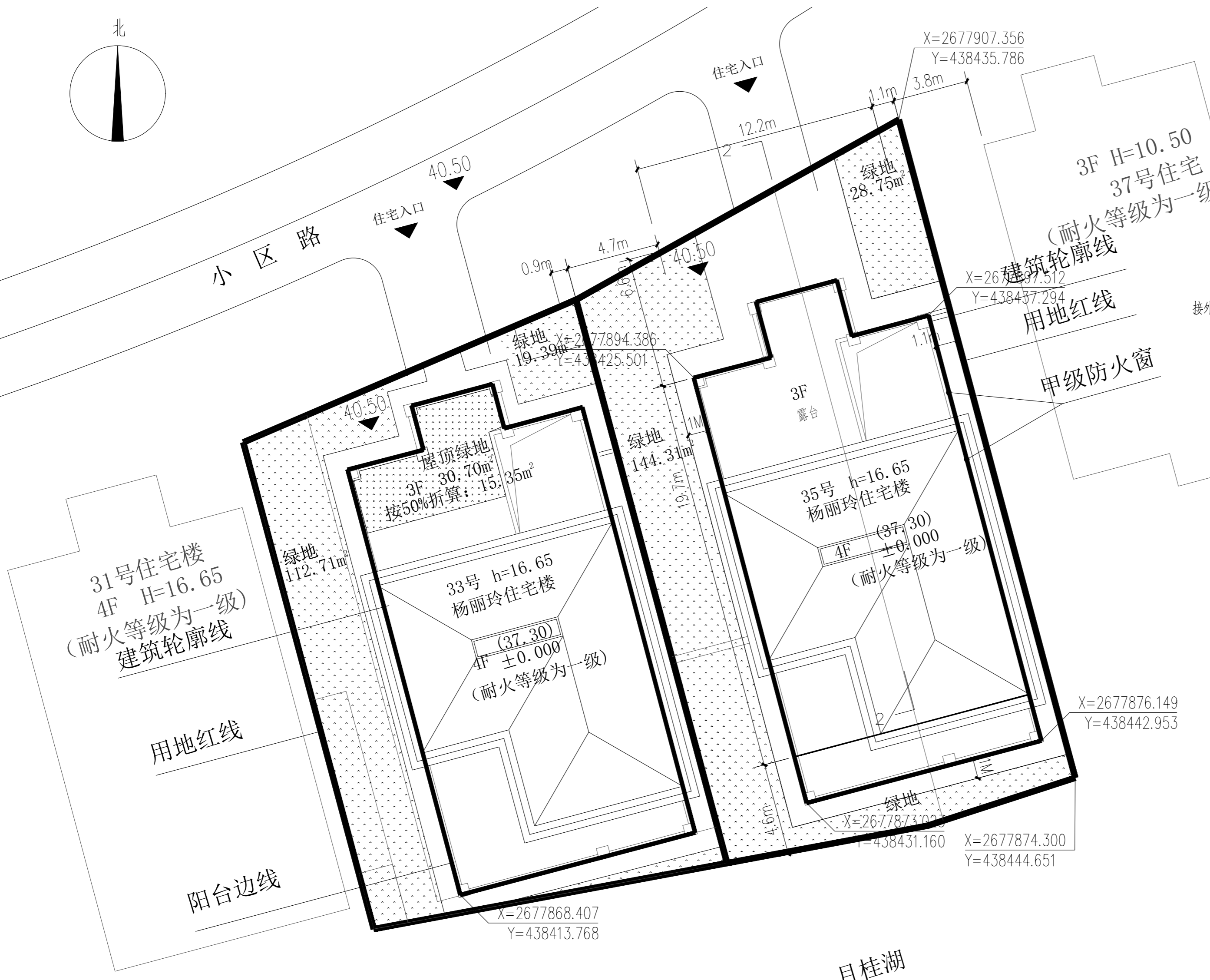
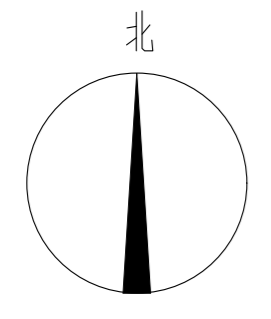


暖通  
给排水  
电气  
结构  
专业



杨丽玲住宅楼35号  
总体技术经济指标

项目	数值	备注
建筑总用地面积(m <sup>2</sup> )	576.88	
总建筑面积(m <sup>2</sup> )	585.69m <sup>2</sup>	
计容建筑面积(m <sup>2</sup> )	585.69m <sup>2</sup>	
总基底面积(m <sup>2</sup> )	283.54m <sup>2</sup>	
总绿地面积(m <sup>2</sup> )	173.06	
最大建筑高度(m)	16.65	
最大建筑层数(层)	4	
容积率	1.02	≤1.02
建筑密度	49.15%	≤49.41%
绿地率	30%	≥30%

- 说明: 1. 项目绿色建筑建设目标为《绿色建筑评价标准》GB/T50378-2019基本级;  
 2. 项目海绵城市目标要求为年径流总量控制率≥75%, 年径流污染去除率≥45%。  
 3. 本项目单体建筑面积不超过1万平方米, 不在《清远市人民政府办公室关于印发清远市大力发展装配式建筑实施意见的通知》实施范围内。  
 4. 污水通过排污管连接至岛项目污水管网系统; 住宅废气按国家规范要求通过排气道伸出屋面排走, 一般固定废物收集则由岛项目物业管理统一收集与转运。  
 5. 本图采用大抵2000坐标

总平面图 1:200

说明: 31 33 35、37# 等住宅为成组布置(耐火等级为一级,占地面积小于 2500 平方米), 建筑之间间距不小于 4 米。  
 35#与37#之间两个窗距离小于6米, 则35#东侧窗采用防火玻璃, 满足消防要求。

- 消防登高操作场地
- 绿地
- 用地红线
- 建筑红线

根据《建设工程质量管理条例》(国务院第279号令) 第十一条规定, 本设计文件未经有关部门审查批准的, 不得使用。

<b>HCDI 湖南建工集团工程设计研究院有限公司</b>		设计证书等级 Certificate Grade	甲级	设计证书编号 Certificate Number	A143004506	工程编号 Project No.	2021-YD-01
HUNAN CONSTRUCTION ENGINEERING GROUP DESIGN & RESEARCH INSTITUTE CO.,LTD.		建设单位 Client	杨丽玲		图别 Category	建筑	
		工程名称 Proj. Name	杨丽玲住宅楼35号		图号 Drawing No.	10	
设计总负责人 Designer In-charge	刘峰	校对 Checked	杨宏军	专业负责人 Chief	何金明	审核 Examined	刘峰
设计 Designed	何金明	审定 Approved	刘峰	日期 Date	2026.04		
总平面图							
All rights reserved. Not copied, reproduced, or published.							