

首层平面图 1:150

本层建筑面积: 1931.34m²
 本层计容面积: 1931.34m²
 建筑占地面积: 1931.34m²
 总建筑面积: 9297.26m²
 总计容面积: 9297.26m²

- 平面说明:
- 本工程为多层厂房, 设自动(喷水)灭火系统。
 - 为多层丙类厂房, 耐火等级为二级。
 - 本厂房每个车间每层最多使用人数为100人, 所需疏散宽度不少于: 100人×1.0m/100人=1.00m, 厂房首层每个防火分区各设两个直接对外疏散门, 车间共疏散宽度为1.50×2=3.0m>1m, 满足要求; 厂房二至四层均设两个封闭疏散楼梯, 均通向屋面, 每部疏散楼梯梯段净宽度为1.40m, 每个车间共疏散宽度为1.40×2=2.80m>1m, 满足要求。
 - 生产工艺流程: PET(水性)成膜放卷→涂布→干燥→固化→冷却→收卷。
生产过程中不产生能与空气形成爆炸性混合物的游离状态的粉尘、纤维, 无易燃易爆气体。
 - 卫生间标高比室内标高低50mm, 首层卫生间墙顶至腰梁底, 上空。
 - 所有水电管线的预留孔位置及尺寸详见相关平面图如穿越有防水要求的部位时, 必须按有关防水工程施工图处理; 排水管预留孔定位详见给排水施工图。
 - 首层采用自然排烟, 其余层均设置机械排烟系统, 详见相关设备施工图。
 - 除特殊注明外, 超过5米的单肢墙体均设墙体构造柱; 大于5米窗的窗台下中间位置设置构造柱, 高度至窗台; 小于0.2米的单肢墙体均设钢筋混凝土。
 - 电房外门应采取防鼠、防虫设施。

合作单位
PARTICIPATION:

审核
Verified by: 刘静
校对
Checked by: 李家辉
设计
Designer: 曾远强
制图
Drawn by: 柯俊峰

设计单位 DESIGN INSTITUTE



广东广筑工程设计有限公司
Guangdong Guangzhou Engineering Design Co., Ltd.

证书
建筑工程施工设计甲级证书编号:
A144058891

单位出图专用章 | Stamp of Design Flat

注册执业专用章 | Stamp of Registration

建设单位
Client: 广东航邦新材料科技有限公司

工程名称
Project Name: 屏蔽导热绝缘新材料建设项目

子项目名称
Sub-item Name: B5#生产车间二

图纸名称
Drawing Title: 首层平面图

工程号
Project No.: YD2026-009

项目负责人
Project manager: 刘静

审定
Approved by: 刘静

审核
Verified by: 李家辉

专业负责
Specialist in charge: 刘静

设计
Designer: 曾远强

校核
Checked by: 柯俊峰

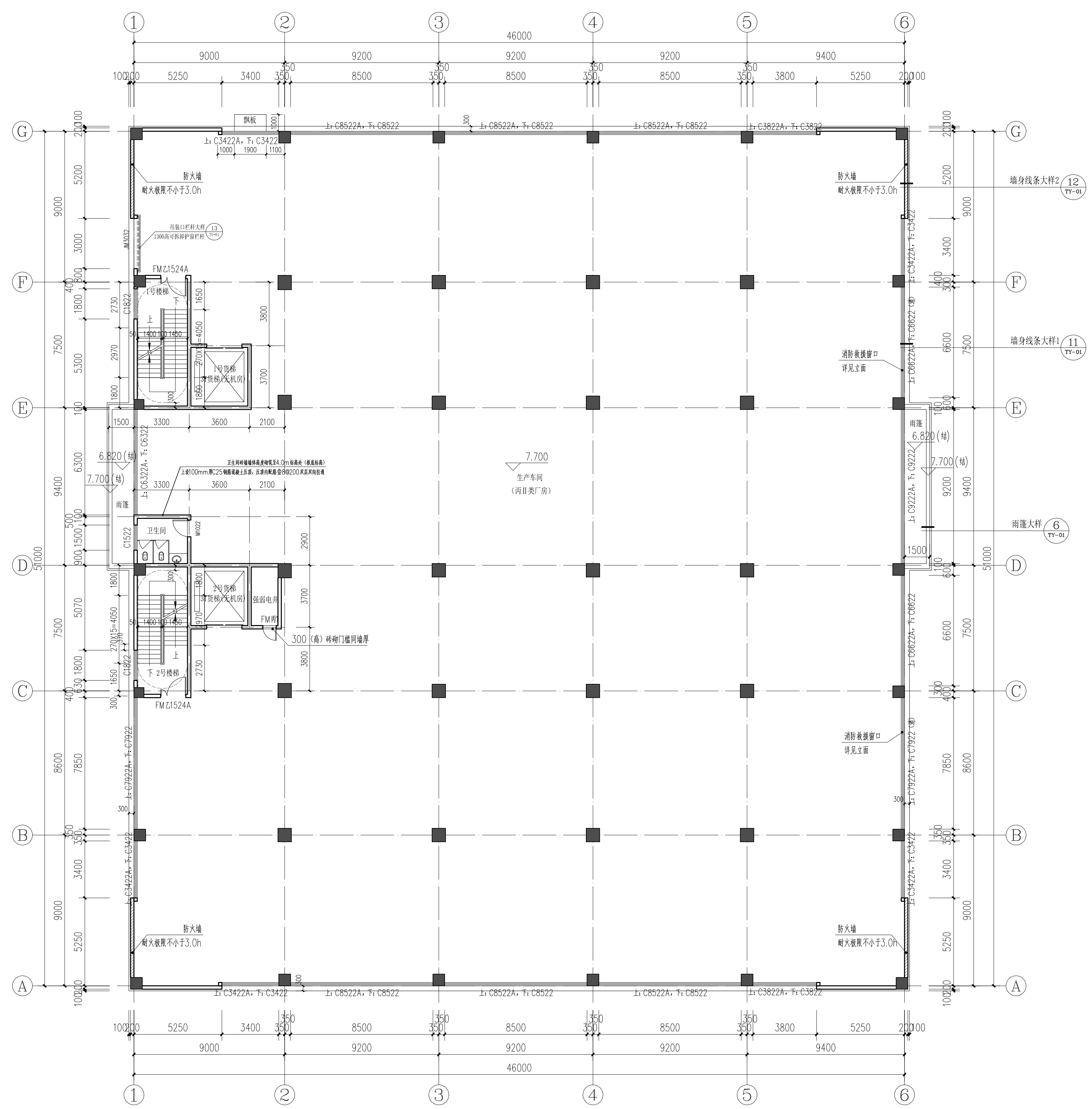
专业
Discipline: 建筑

版本编号
Version No.: A1.0

比例
Scale: 1:150

日期
Date: 2026.06

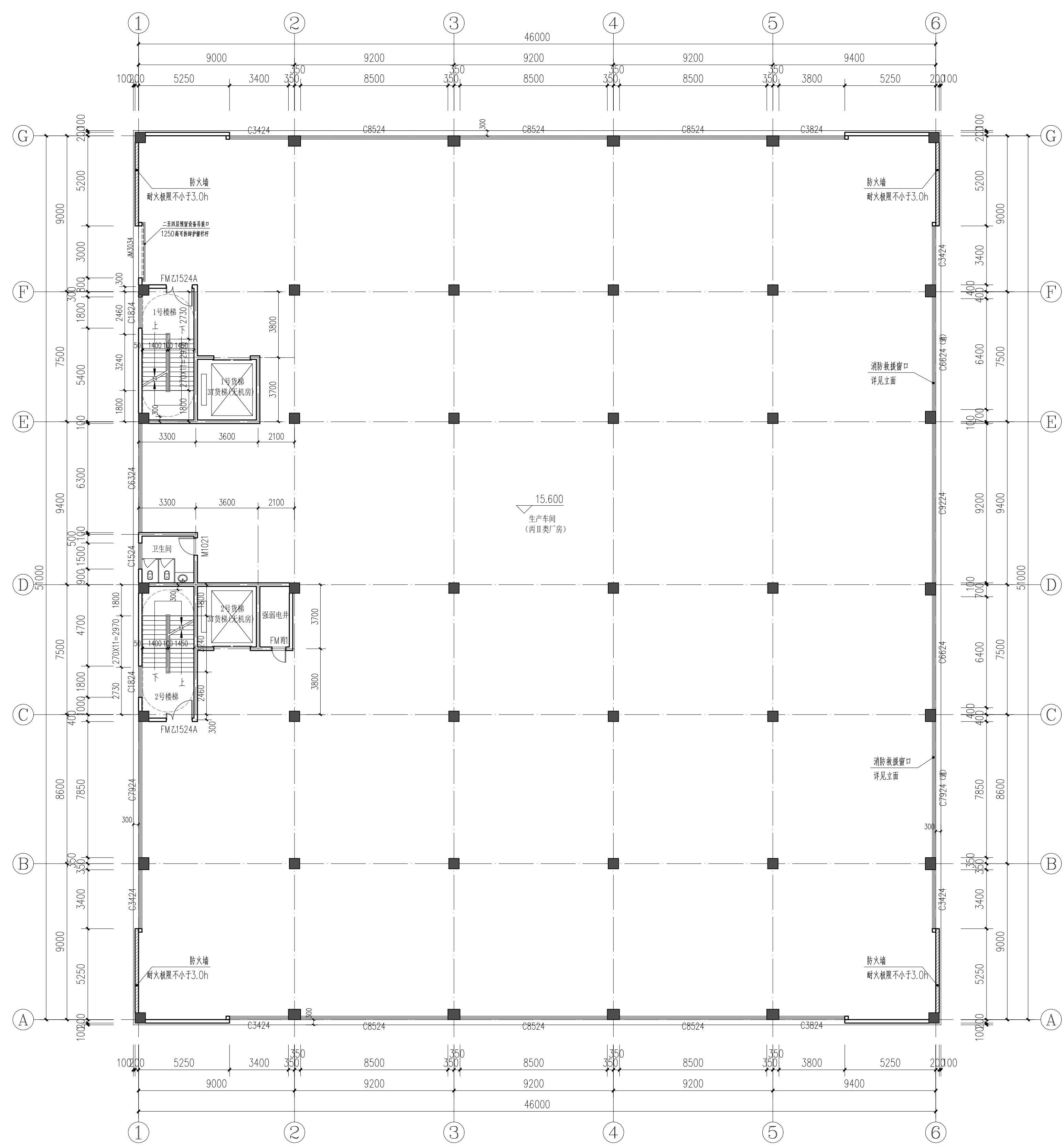
此图纸必须经图审机构审查合格盖章
并经消防审批部门审查合格盖章后方可施工。



二层平面图 1:150

本层建筑面积: 2354.54m²
 本层计容面积: 2354.54m²

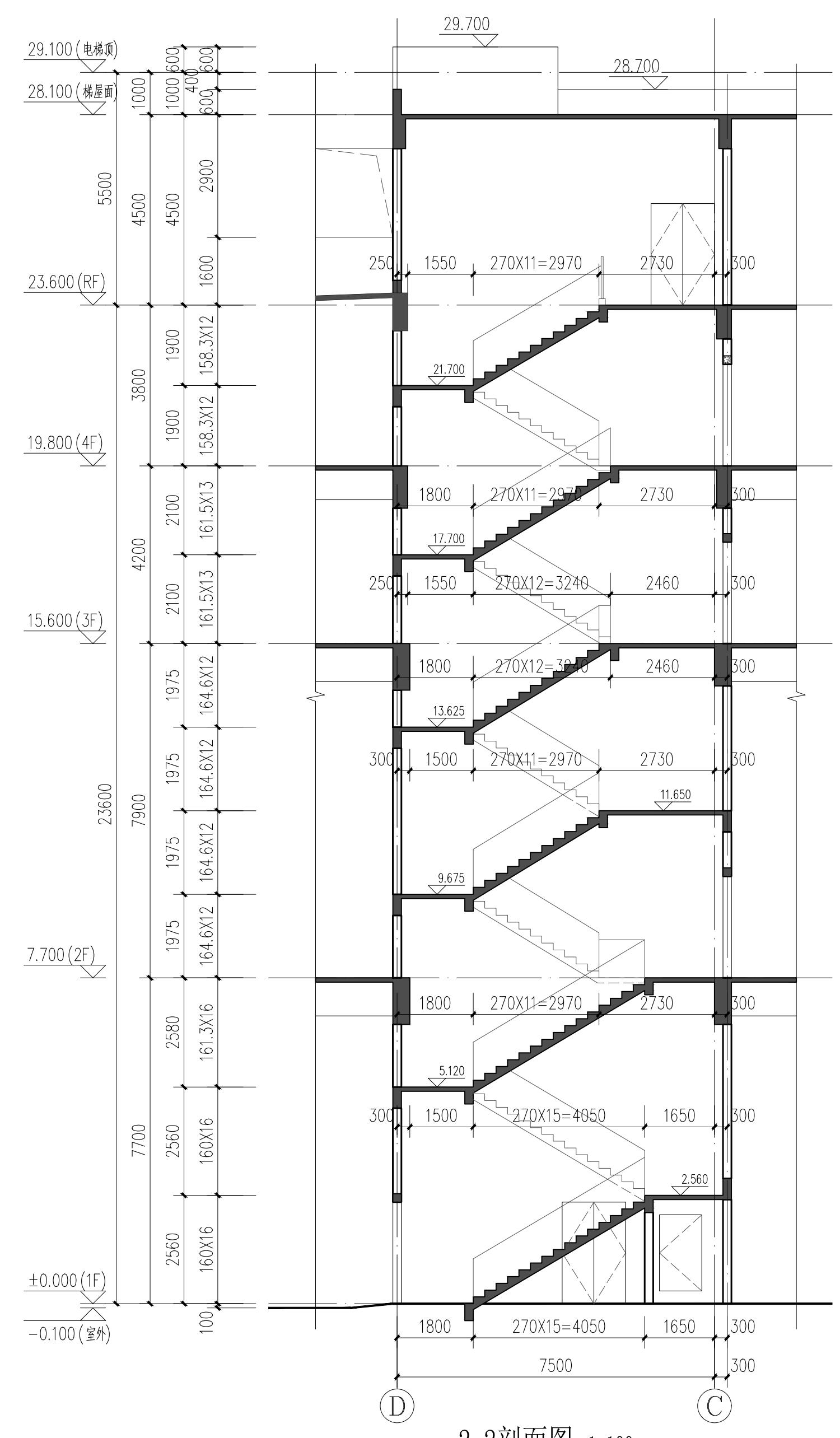
备注 Comments	
GENERAL DRAWINGS	
合作单位 PARTICIPATOR: 审核 Verified by 校对 Checked by 设计 Designer 制图 Drawn By	
设计单位 DESIGN INSTITUTE	
 广东广筑工程设计有限公司 Guangdong Guangzhu Engineering Design Co., Ltd.	
证书	建筑工程设计甲级证书编号: A14408891
单位出图专用章 Stamp of Design Flat	
注册执业专用章 Stamp of Registration	
建设单位 Client	广东航邦新材料科技有限公司
工程名称 Project Name	屏蔽导热绝缘新材料建设项目
子项目名称 Subitem Name	B5#生产车间二
图纸名称 Drawing Title	二层平面图
工程号 Project No.	YD2026-009
项目负责人 Project manager	刘静
审定 Approved by	刘静
审核 Verified by	李家辉
专业负责 Professional Engineer	刘静
设计 Designer	曾远强
校对 Checked by	柯俊峰
专业 Discipline	建筑
设计阶段 Stage	报建图
版本号 Version No.	A1.0
图号 Drawing No.	JS-05
比例 Scale	1:150
日期 Date	2026.06
此图纸必须经图审机构审查合格盖章并经消防审批部门审查合格盖章后方可施工	



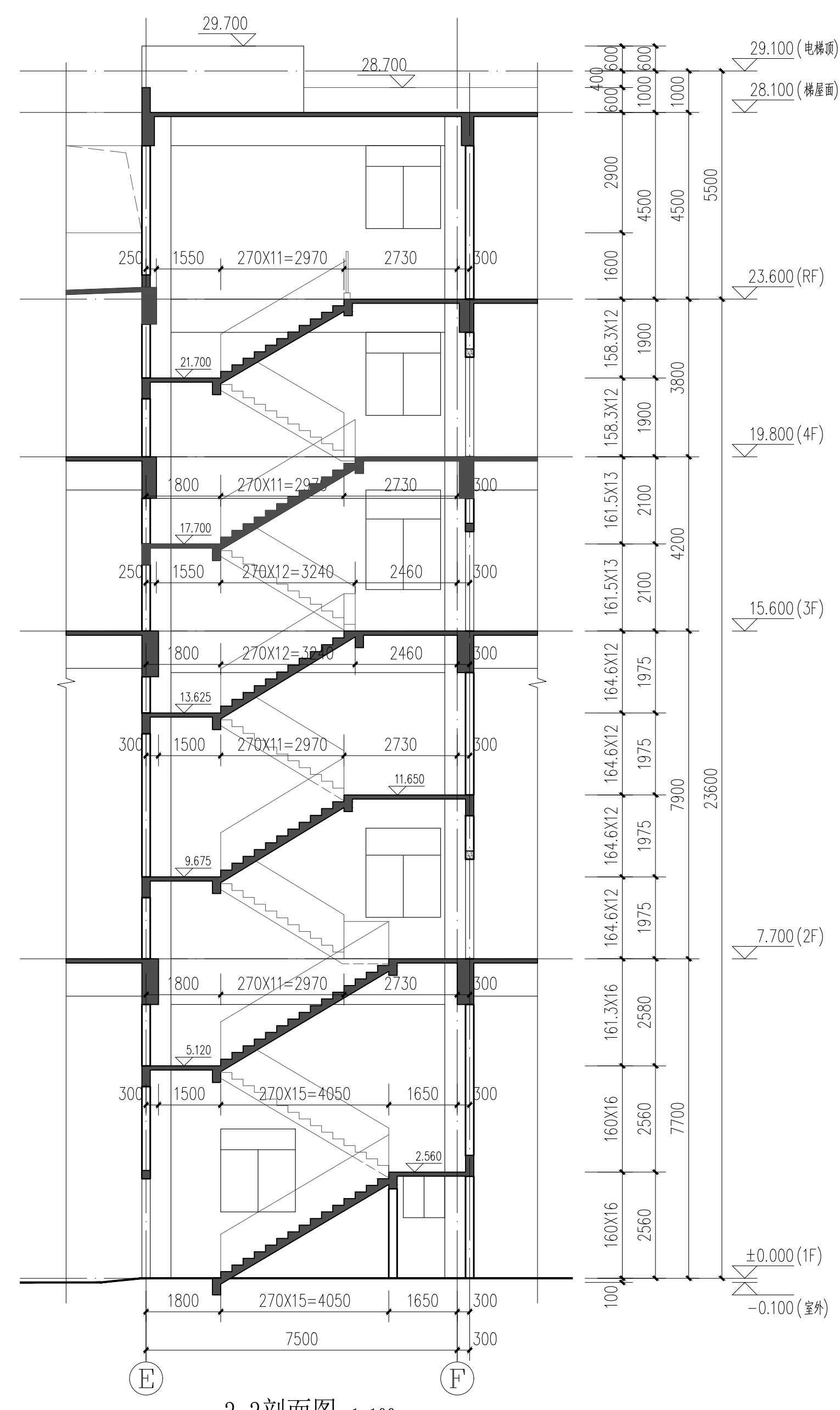
三层平面图 1:150
 本层建筑面积:2354.54m²
 本层计容面积:2354.54m²

备注 Comments	
合作单位 PARTICIPATOR:	
审核 Verified by	设计 Designer
设计单位 DESIGN INSTITUTE	
 广东广筑工程设计有限公司 Guangdong Guangzhu Engineering Design Co., Ltd.	
证书	建筑工程设计甲级证书编号: A144058891
单位出图专用章 Stamp of Design Firm	
注册执业专用章 Stamp of Registration	
建设单位 Client	广东航邦新材料科技有限公司
工程名称 Project Name	屏蔽导热绝缘新材料建设项目
子项目名称 Subitem Name	B5#生产车间二
图名 Drawing Title	三层平面图
工程号 Project No.	YD2026-009
项目负责人 Project manager	刘静
审定 Approved by	刘静
审核 Verified by	李家辉
专业负责 Professional Engineer	刘静
设计 Designer	曾远强
校对 Checked by	柯俊峰
专业 Discipline	建筑
设计阶段 Stage	报建图
版本号 Version No.	A1.0
图号 Drawing No.	JS-06
比例 Scale	1:150
日期 Date	2026.06
此图纸必须经图审机构审查合格盖章 并经消防审批部门审查合格盖章后方可施工	

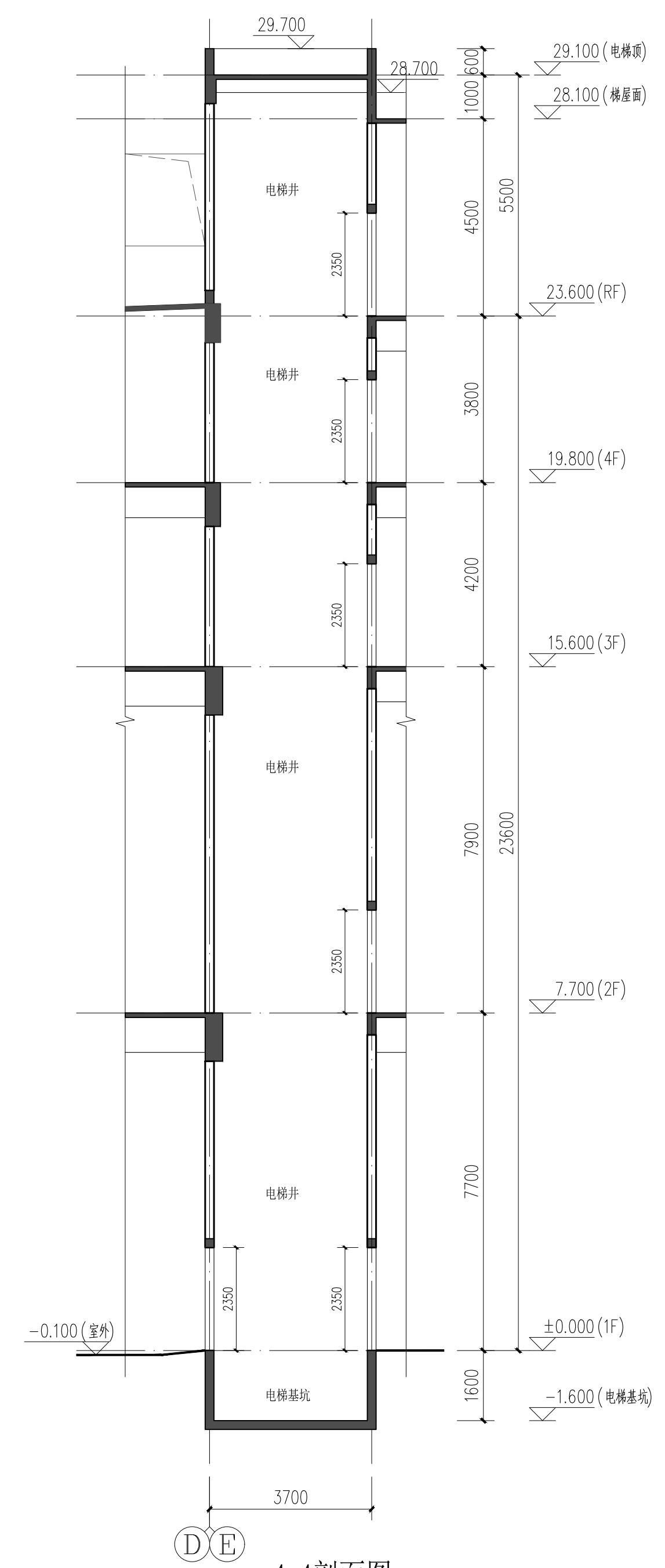
水 Water	电 Electrical
暖通 Heating, Ventilation, and Air Conditioning	给排水 Water Supply and Drainage
结构 Structure	电气 Electrical



2-2剖面图 1:100



3-3剖面图 1:100



4-4剖面图 1:100

合作单位 PARTICIPATION:			
审核 Verified by	校对 Checked by	设计 Designer	制图 Drawn By
设计单位 DESIGN INSTITUTE			
 广东广筑工程设计有限公司 Guangdong Guangzhu Engineering Design Co., Ltd.			
证书	建筑工程设计甲级证书编号: A144058591		
单位出图专用章 Stamp of Design Firm			
注册执业专用章 Stamp of Registration			
建设单位 Client	广东航邦新材料科技有限公司		
工程名称 Project Name	屏蔽导热绝缘新材料建设项目		
子项名称 Subitem Name	B5#生产车间二		
图纸名称 Drawing Title	2-2剖面图 3-3剖面图 4-4剖面图		
工程号 Project No.	YD2026-009		
项目负责人 Project manager	刘静		
审定 Approved by	刘静		
审核 Verified by	李家辉		
专业负责 Professional Engineer	刘静		
设计 Designer	曾远强		
校对 Checked by	柯俊峰		
专业 Discipline	建筑	设计阶段 Stage	报建图
版本号 Version No.	A1.0	图号 Drawing No.	JS-15
比例 Scale	1:100	日期 Date	2026.06
此图纸必须经图审机构审查合格盖章 并经消防审批部门审查合格盖章后方可施工			